

Weinmann Technologies : deux ans après son lancement, le « One Day Repair » évolue dans sa version baptisée EVO

Il y a déjà deux ans, Weinmann Technologies révolutionnait la réparation-collision en lançant le One Day Repair. Il répondait ainsi – et pour la première fois – à une problématique centrale du marché : optimiser le temps de réparation pour coupler qualité de la prestation et nécessaires gains de productivité, clés à la fois de la rentabilité et de la satisfaction-clientèle, en carrosserie traditionnelle comme en prestations rapides.


« *On voit trop souvent en carrosserie des véhicules immobilisés 5 jours pour traiter des opérations de 8 heures quand il ne faudrait pas excéder 6 heures de travail pour être rentable* », souligne André Courtois, dirigeant de Weinmann Technologies. Il y a deux ans, Weinmann lançait la solution : le One Day Repair, une cabine de peinture multifonctions permettant de gérer entièrement la réparation « full repair ».

Totalement asservi à l'opérateur, il lui évite ainsi tout déplacement intempestif et inutile. Par l'intelligence inédite de sa conception, le One Day Repair s'inscrit aussi pleinement dans l'inévitable émergence de la carrosserie dite rapide.



Après l'accueil enthousiaste de la solution One Day Repair de la part de ses clients, Weinmann Technologies franchit une nouvelle étape en proposant maintenant sa version EVO.

« *Nous voulons en finir une bonne fois pour toutes avec les ateliers désorganisés ancienne génération* », souligne André Courtois.

ONE DAY REPAIR  **EVO**, le concept complet en réparation-collision

One Day Repair Evo est à la fois :

- **MODERNE** : 2 postes de travail dans une même enceinte entièrement autonomes ; pilotés par un automate de 10' dernière génération avec affichage des températures, de l'hygrométrie, des consommations et plus étonnant de la performance, en calculant le nombre et les temps par véhicule.
- **COMPACT** : possibilité de créer une carrosserie urbaine optimisée sur 350 m².
- **ECONOMIQUE** : notre technologie EcoVario réduit de 30% la consommation d'énergie en s'adaptant automatiquement aux actions des opérateurs.
- **PROPRE** : l'ergonomie des équipements et les nombreux rangements permettent à chaque chose d'être à sa place.
- **Et surtout, EFFICACE** : il permet des productivités remarquables pouvant aller jusqu'à 200%.

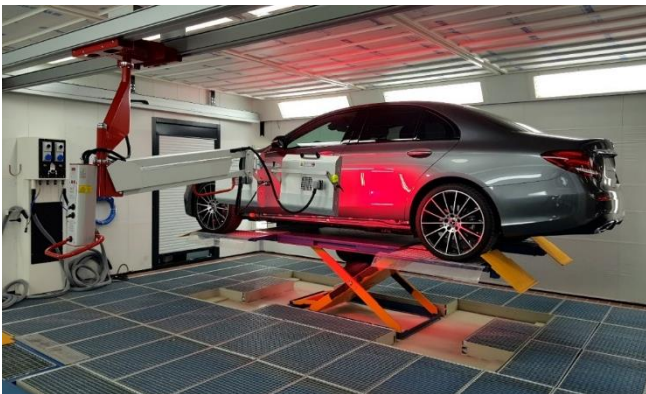
trouve également toute sa légitimité dans un centre de remarketing VO

En effet, l'objectif d'un centre de reconditionnement VO est de ramener le traitement global d'un VO à moins de 15 jours.

Afin d'augmenter la production et de raccourcir les délais, Weinmann préconise de séparer les opérations de carrosserie, qui représentent souvent des points de blocages, en deux flux :

- d'un côté, un circuit court : il permet de traiter les interventions de 1 à 3 éléments. Il s'agit d'interventions dites « *stationnaires sans déplacement de véhicule* » qui se traitent entièrement dans un ODR. Cela représente plus de 50% des flux.
- et de l'autre, un circuit long « plus traditionnel » : il permet de traiter les interventions de plus de trois éléments qui nécessitent le passage sur les aires de préparation et en cabine.

La solution d'avenir « tout en un » en réparation-collision



À travers sa fonction « duo » et grâce aux formations dispensées par nos équipes, le One Day Repair, dans sa version initiale comme dans sa version EVO, s'impose une nouvelle fois comme la meilleure solution du marché, en termes de confort comme de productivité.

« A travers notre concept One Day Repair, nous voulons donner envie aux nouvelles générations de revenir aux métiers de la carrosserie qui, grâce à l'évolution technologique des nouveaux véhicules et de nos équipements, sont en train de retrouver leurs lettres de noblesse », conclut André Courtois.

Les évolutions de la Version EVO par rapport à la version initiale One Day Repair

- Portes vitrées 3 battants
- Parois en panneaux double face
- Borne d'énergie avec aspiration des poussières de ponçage, y compris avec une cale à poncer manuelle
- Armoires de marouflage
- L'**EcoVario** : Réglage automatique de la ventilation en fonction des opérations de ponçage ou de pistelage
- Réglage automatique de la surpression
- Automate 10 pouces (25 cm)
 - Mesure de la performance (calcule le nombre de véhicules et les temps / véhicule)
 - Affichage de l'hygrométrie
 - Affichage de la surpression
 - Affichage de la consommation (gaz et électricité)