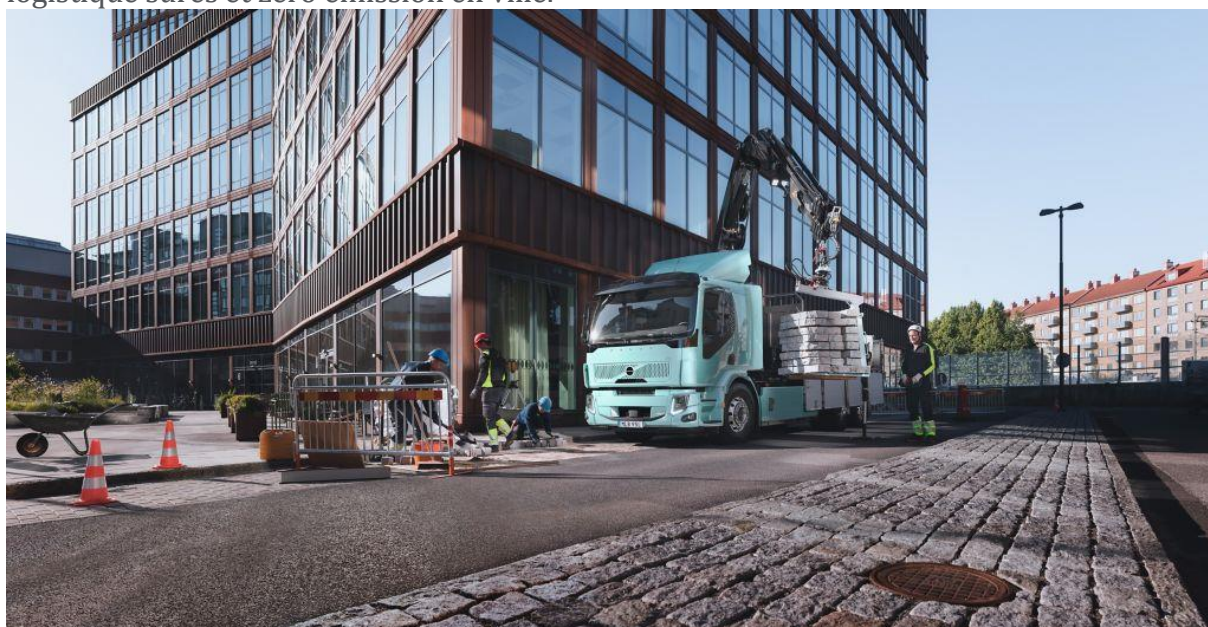


Volvo dévoile de nouveaux camions électriques conçus pour le transport urbain zéro émission

2023-11-14

Avec une autonomie électrique pouvant atteindre 450 km, un temps de recharge réduit de 50 % et de nouvelles fonctions de sécurité active, les nouveaux camions électriques Volvo FL et FE sont conçus pour l'environnement urbain, pour les activités de transport et de logistique sûres et zéro émission en ville.



Alors que les villes mettent en place des zones urbaines à faibles émissions et que les entreprises revoient à la hausse leurs ambitions en matière de développement durable, les camions zéro émission capables de répondre à tous les besoins dans le domaine des transports urbains et de la logistique sont plus pertinents que jamais. Pour répondre à ces exigences, Volvo Trucks lance ses nouveaux camions électriques de moyen tonnage, les Volvo FL et FE.

Ces derniers conviennent parfaitement à la plupart des applications dans un environnement urbain trépidant, comme la distribution, la gestion des déchets et la construction. Les versions électriques, commercialisées depuis 2019, sont vendues sur plusieurs marchés en Europe, au Moyen-Orient, en Afrique, en Asie et en Australie.

La capacité de recharge en courant alternatif des camions électriques à batterie de poids moyen a presque doublé, pour atteindre 43 kW, ce qui réduit le temps de recharge de la

batterie d'environ 50 %. Ces véhicules sont également équipés de blocs-batteries de dernière génération qui offrent jusqu'à 450 km d'autonomie totale avec une seule recharge.

« L'offre de camions électriques de Volvo Trucks est la meilleure du marché. Nous l'améliorons sans cesse afin de permettre à davantage d'entreprises d'opter pour des véhicules zéro émission pour leurs opérations quotidiennes », déclare Jessica Sandström, Senior Vice President Product Management chez Volvo Trucks. « Les nouveaux modèles Volvo FL et FE sont des outils de travail parfaits pour les entreprises qui accordent une grande importance au développement durable et qui offrent une large gamme d'applications à leurs clients. »

La sécurité est inscrite dans l'ADN des camions Volvo FL et FE qui, en général, partagent un espace restreint avec les voitures, les cyclistes, les trottinettes et les piétons dans un environnement urbain au rythme effréné. Un certain nombre de nouvelles prestations amélioreront la sécurité du conducteur et des usagers de la route. Grâce à ces dernières, les modèles Volvo FL et FE dépassent d'ailleurs les exigences des réglementations générales de sécurité qui entreront en vigueur en 2024.

Les modèles FL et FE sont également dotés d'un nouveau design attrayant, avec un avant repensé, des phares à LED caractéristiques, ainsi que le tout nouveau logo Volvo sur la calandre.

Par ailleurs, toutes les variantes de groupes motopropulseurs des Volvo FL et FE, y compris les modèles électriques, au gaz naturel comprimé et diesel, ont été équipées d'un certain nombre de nouvelles fonctionnalités. Ainsi, elles sont encore mieux adaptées aux activités urbaines des entreprises modernes.

Voici un résumé de certaines des mises à jour des caractéristiques des Volvo FL et FE :

- Les rétroviseurs extérieurs sont plus fins afin d'améliorer le champ de vision direct du conducteur
- L'intérieur est doté de nouveaux éclairages à LED et d'un espace de rangement intérieur verrouillable qui amélioreront l'environnement de travail
- Les Volvo FL et FE peuvent être équipés d'une caméra offrant une vue aérienne à 360° et/ou d'une caméra latérale
- La nouvelle télécommande intègre une multitude de nouvelles fonctions conviviales
- La version électrique est dotée d'une nouvelle interface de prise de force électrique qui permet de concevoir la carrosserie sans moteur électromécanique. Résultat ? Une construction de carrosserie plus simple et un poids réduit
- Le système de sécurité a quant à lui été agrémenté de la détection des usagers de la route vulnérables, de l'aide à l'évitement des collisions latérales et du dispositif d'alerte conducteur.

Les nouveaux modèles Volvo FL et FE peuvent être commandés dès maintenant et livrés aux clients à partir du premier semestre 2024.

Des images et des films destinés à la presse sont disponibles dans la galerie d'images et de films Volvo Trucks à l'adresse www.volvotrucks.fr



Avec sa gamme exhaustive de camions, s'étendant des moyens tonnages aux super lourds, Volvo Trucks fournit des solutions de transport complètes qui répondent aux besoins des professionnels les plus exigeants. Notre réseau mondial de concessionnaires assure l'assistance à la clientèle dans 2 300 points de contrôle et d'entretien et plus de 130 pays. Les camions Volvo sont construits dans 12 pays répartis à travers le monde. En 2022, près de 145 000 camions Volvo ont été livrés dans le monde entier. Volvo Trucks fait partie du groupe Volvo (Volvo Group), l'un des plus grands constructeurs mondiaux de camions, autobus et engins de chantier et de moteurs pour la marine et l'industrie. Volvo Group fournit également des solutions complètes de service et de financement. Toutes les activités de Volvo Trucks sont basées sur les valeurs fondamentales de qualité, sécurité et respect de l'environnement.