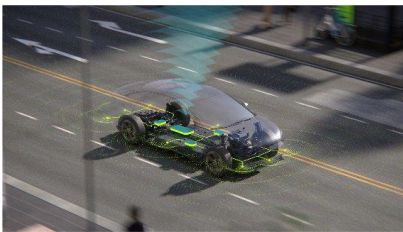


Volkswagen Group China introduit sa première architecture électronique zonale développée localement sur un modèle de série

- Volkswagen Group China a lancé la production, dans les délais prévus, du premier véhicule qui intègre la première architecture électronique zonale du Groupe, baptisée China Electronic Architecture (CEA).
- Entièrement développé, testé et produit en Chine, le modèle ID. UNYX 07 de Volkswagen fait œuvre de pionnier technologique et préfigure une nouvelle génération de véhicules connectés intelligents (ICV).
- L'architecture CEA est une architecture électronique zonale évolutive mettant en œuvre des calculateurs centralisés hautes performances. Entièrement actualisable à distance (over-the-air), cette architecture est conçue pour être déployée sur plusieurs plateformes de véhicules et tous types de motorisation, permettant ainsi le développement rapide de modèles connectés en Chine.
- Avec un délai de seulement 18 mois entre la conception et la mise en production, le calendrier de mise en œuvre est le plus rapide jamais réalisé par Volkswagen Group pour une architecture électronique entièrement nouvelle. Cette rapidité de mise en œuvre ne s'est pas faite au détriment des normes de validation, qui sont restées inchangées, ou des exigences de qualité, qui sont restées extrêmement élevées. Ce résultat a été obtenu grâce à des flux de travail optimisés.
- Oliver Blume, CEO de Volkswagen Group : « La mise en production de notre première architecture électronique zonale marque une nouvelle étape importante dans notre stratégie 'En Chine, pour la Chine'. Le groupe Volkswagen a tenu ses promesses, avec rapidité et fiabilité. En seulement 18 mois, nous avons conçu, pour la première fois, une architecture électronique entièrement nouvelle et évolutive, du développement à la production en série, tout en respectant les normes de qualité et de sécurité élevées que nos clients attendent de Volkswagen. La China Electronic Architecture ouvre la voie à des innovations logicielles pour tous les types de motorisation, accélère le développement de notre offre de véhicules connectés intelligents en Chine et représente une étape décisive dans notre stratégie logicielle afin de faire du Groupe le moteur de l'innovation technologique dans l'automobile à l'échelle mondiale. »
- Ralf Brandstätter, membre du Directoire de Volkswagen AG, chargé de la supervision de l'activité du Groupe en Chine, Président et CEO de Volkswagen Group China : « Nous avons ouvert la voie à une nouvelle génération de véhicules connectés intelligents en Chine. La China Electronic Architecture nous permet de commercialiser des innovations logicielles à un coût compétitif, dans des délais courts, destinées à des véhicules électriques, hybrides ou thermiques. C'est ainsi que nous développons les véhicules connectés intelligents en Chine, en combinant la réactivité exigée sur le marché chinois avec l'ADN de Volkswagen. »

VOLKSWAGEN GROUP

Volkswagen Group China met en production son architecture zonale pour les composants électroniques embarqués, baptisée China Electronic Architecture (CEA), dans les délais prévus. Avec le lancement réussi de son premier modèle basé sur l'architecture CEA, l'ID. UNYX 07, le groupe Volkswagen fait œuvre de pionnier sur le plan technologique avec la production de véhicules définis par logiciel en Chine pour la Chine. Dès cette année, le Groupe présentera quatre autres véhicules issus des coentreprises de la marque Volkswagen dans le pays et équipés de la nouvelle architecture. Avec l'implémentation de la CEA dans des modèles produits en série, Volkswagen témoigne de sa maîtrise de l'ensemble des compétences requises pour le développement de véhicules définis par logiciel : conception et ingénierie, validation et production en série. L'architecture a été développée par Volkswagen Group China Technology Company (VCTC), CARIAD China et XPENG. Le véhicule est produit dans l'usine Volkswagen d'Anhui.



Au cœur des véhicules connectés intelligents : la première architecture électronique zonale développée en interne par Volkswagen Group, baptisée CEA, est introduite sur des modèles produits en série.

La China Electronic Architecture est une architecture électronique et électrique zonale mettant en œuvre des calculateurs centralisés haute performance. Volkswagen Group China est le premier constructeur automobile à déployer une architecture zonale évolutive sur plusieurs plateformes automobiles et pour tous les types de motorisation, des véhicules 100 % électriques aux modèles hybrides et thermiques.

Réduction significative du temps et des coûts de développement

Par rapport aux générations précédentes de véhicules, cette architecture (CEA) permet de réduire le nombre d'unités de commande électroniques (calculateurs) de près de 30 %, ce qui simplifie considérablement la complexité du système. L'architecture fournit une structure stable pour les fonctions avancées à bord basées sur l'IA, les systèmes d'aide à la conduite spécifiques à la Chine et les mises à jour à distance (over-the-air) de l'ensemble du véhicule.

Grâce au nouveau processus de développement, les cycles complets de développement des véhicules peuvent être raccourcis de 30 %. Grâce au développement localisé et à l'intégration précoce des fournisseurs dès la phase de conception, les coûts de développement des nouveaux modèles sont réduits jusqu'à 50 % dans certains projets clés. Les processus de développement agiles permettent également de s'adapter rapidement à l'évolution des besoins des clients, renforçant ainsi la compétitivité de Volkswagen à l'ère des véhicules connectés intelligents en Chine.

Oliver Blume, CEO de Volkswagen Group : « La mise en production de notre première architecture électronique zonale marque une nouvelle étape importante dans notre stratégie 'En Chine, pour la

VOLKSWAGEN GROUP

Chine'. Le groupe Volkswagen a tenu ses promesses, avec rapidité et fiabilité. En seulement 18 mois, nous avons conçu, pour la première fois, une architecture électronique entièrement nouvelle et évolutive, du développement à la production en série, tout en respectant les normes de qualité et de sécurité élevées que nos clients attendent de Volkswagen. La China Electronic Architecture ouvre la voie à des innovations logicielles pour tous les types de motorisation, accélère le développement de notre offre de véhicules connectés intelligents en Chine et représente une étape décisive dans notre stratégie logicielle afin de faire du Groupe le moteur de l'innovation technologique dans l'automobile à l'échelle mondiale. »

Ralf Brandstätter, membre du Directoire de Volkswagen AG, chargé de la supervision de l'activité du Groupe en Chine, Président et CEO de Volkswagen Group China : « Nous avons ouvert la voie à une nouvelle génération de véhicules connectés intelligents en Chine. La China Electronic Architecture nous permet de commercialiser des innovations logicielles à un coût compétitif, dans des délais courts, destinées à des véhicules électriques, hybrides ou thermiques. C'est ainsi que nous développons les véhicules connectés intelligents en Chine, en combinant la réactivité exigée sur le marché chinois avec l'ADN de Volkswagen. »

Une plateforme logicielle unique pour tous

À partir de cette année, les véhicules basés sur l'architecture CEA s'étendront progressivement des modèles du segment A aux modèles du segment B et seront introduits dans les trois coentreprises Volkswagen en Chine, offrant ainsi aux clients une large gamme de véhicules connectés intelligents.

La rapidité exigée sur le marché chinois, sans compromis sur la qualité

La sécurité, la durabilité et la fiabilité sont inscrites depuis toujours dans l'ADN de Volkswagen. Ces principes restent des valeurs fondamentales à l'ère des véhicules connectés intelligents. Alors que le cycle de développement complet a été réduit à 18 mois, le délai le plus court jamais atteint par le groupe Volkswagen pour une architecture électronique entièrement nouvelle avec une solution d'aide à la conduite (ADAS) spécifique, développée localement, le cycle de validation reste inchangé.

Cette approche s'inscrit dans le plus strict respect des normes de qualité établies de longue date par le groupe Volkswagen. Présente en Chine depuis plus de quatre décennies, l'entreprise entend continuer de mériter la confiance accordée par plus de 50 millions de clients dans le pays.

VOLKSWAGEN GROUP

À propos de Volkswagen Group

Sis à Wolfsburg (Allemagne), Volkswagen Group compte parmi les principaux acteurs du secteur automobile dans le monde. De dimension mondiale, le Groupe possède 115 sites de production implantés dans 17 pays européens et 10 pays d'Amérique du Nord et du Sud, d'Asie et d'Afrique. Les effectifs de l'entreprise sont de près de 680 000 salariés. Les véhicules construits par le Groupe sont commercialisés dans plus de 150 pays.

Fort d'un vaste portefeuille, de marques solides, de technologies de pointe mises en œuvre à une échelle industrielle, d'idées novatrices aptes à générer des bénéfices et d'un management orienté sur le développement du modèle d'activité, Volkswagen Group entend œuvrer à l'avenir de la mobilité par des investissements dans des véhicules électriques et autonomes, dans la digitalisation et dans la durabilité. Le Groupe entend s'imposer comme le moteur de l'innovation technologique de l'automobile à l'échelle mondiale et rendre accessible les technologies de pointe au plus grand nombre, des véhicules grand public aux modèles les plus exclusifs.

En 2024, le nombre total de véhicules livrés aux clients par le Groupe était de 9,0 millions (2023 : 9,2 millions). En 2024, le chiffre d'affaires consolidé était de 324,6 milliards d'euros (2023 : 322,3 milliards d'euros), pour un résultat opérationnel hors incidences exceptionnelles de 19,1 milliards d'euros (2023 : 22,5 milliards d'euros).

À propos de Volkswagen Group en Chine :

Le groupe Volkswagen est l'un des premiers constructeurs automobiles de dimension internationale à avoir réussi à s'affirmer sur le marché chinois. En collaboration avec ses partenaires chinois, il a rendu possible la mobilité individuelle. Depuis plus de 40 ans, Volkswagen Group et ses marques font figure de pionniers de la mobilité en Chine.

L'histoire à succès de l'entreprise en Chine a commencé en 1978, lorsque des partenaires chinois ont noué un premier contact avec le groupe Volkswagen. En 1984, SAIC Volkswagen Corporation Ltd., la première coentreprise du groupe Volkswagen en Chine, a été fondée à Shanghai, suivie par FAW-Volkswagen Corporation Ltd. en 1991. En 2017, en plus des deux coentreprises existantes en Chine, Volkswagen (Anhui) Automotive Company Limited a été créée pour produire des véhicules alimentés par des énergies nouvelles. Puis, en 2021, la société Audi FAW NEV Company a été fondée, se concentrant sur les véhicules électriques premium. Volkswagen Group met en œuvre une stratégie baptisée « En Chine pour la Chine » afin de renforcer son expertise locale dans le domaine du développement. En 2023, Volkswagen Group China Technology Company (VCTC), le plus grand centre de R&D du Groupe hors Allemagne, a été créé, se concentrant exclusivement sur le développement de véhicules connectés intelligents (ICV). VCTC permet au Groupe de s'intégrer pleinement dans l'écosystème industriel chinois et de personnaliser encore plus rapidement ses produits afin de répondre aux besoins des clients chinois. Les activités de Volkswagen Group en Chine comprennent la production et la vente de véhicules et de composants automobiles, notamment les moteurs et les boîtes de vitesses, mais aussi les services associés. Les marques du Groupe, notamment Volkswagen, Audi, ŠKODA, JETTA, Porsche, Bentley, Lamborghini, Ducati, MAN et SCANIA, sont présentes en Chine par l'intermédiaire de Volkswagen Group China et de ses filiales.

VOLKSWAGEN GROUP

En 2024, Volkswagen Group China a livré environ 2,93 millions de véhicules à des clients en Chine continentale et à Hong Kong, en collaboration avec ses partenaires chinois de coentreprise. À ce jour, environ 50 millions de clients en Chine conduisent des voitures des marques du Groupe, un chiffre inégalé par aucun autre constructeur automobile dans le pays. Conformément à son objectif clair « Target Picture 2030 », Volkswagen Group China vise à rester le plus grand équipementier international en Chine et à jouer un rôle de premier plan à l'ère des véhicules électriques connectés.

Site web du groupe Volkswagen : <http://www.volkswagenag.com>

Site Web du groupe Volkswagen Chine : <http://www.volkswagengroupchina.com.cn/en>

Site Web du service médias du groupe Volkswagen Chine : <https://mediacenter.volkswagengroupchina.com.cn>

THE GLOBAL AUTOMOTIVE **TECH DRIVER**.

*

* Le moteur de l'innovation technologique dans l'automobile à l'échelle mondiale