



Outils de gestion de flotte

Comment choisir l'outil qui correspond
à votre besoin ?



GESTION DE FLOTTE

TOUT CE QUE VOUS DEVEZ SAVOIR

La nouvelle Réglementation EU 165/2014 relative au tachygraphe est entrée en vigueur le 15 juin 2019. Depuis cette date, tous les nouveaux véhicules de plus de 3,5T immatriculés sont équipés d'un Tachygraphe Intelligent qui intègre de nouvelles fonctionnalités.

Ce nouveau règlement Européen vise à renforcer la sécurité routière, garantir une concurrence loyale au sein du marché européen. Il vise également à renforcer la lutte contre la fraude.

Selon la taille, l'organisation de votre entreprise le choix de la solution de gestion de flotte est primordiale. Il est important d'analyser vos besoins afin de choisir celle qui répondra le mieux et rendra votre travail plus efficient.

VDO vous propose une cartographie des solutions existantes aujourd'hui sur le marché en fonction de vos besoins :

- Respecter la réglementation.
- Visualiser l'activité des conducteurs.
- Automatiser le téléchargement des données.
- Optimiser l'ensemble de votre exploitation.

Commençons par un point réglementaire et un rappel de vos obligations légales.

- ❖ Posséder au moins une carte Entreprise en cours de validité, fournie par Chronoservices.
- ❖ Veiller au téléchargement des cartes Conducteurs (tous les 28 jours au plus tard).
- ❖ Veiller au téléchargement des mémoires de masse des tachygraphes (tous les 90 jours au plus tard).
- ❖ Archiver les fichiers des cartes Conducteurs pendant 5 ans avec un logiciel adapté, si ces données sont utilisées pour l'élaboration de la paie.
- ❖ Archiver les fichiers de la mémoire de masse pendant 1 an minimum.
- ❖ Veiller à ce que les conducteurs respectent leurs temps de conduite et de pause.

A noter que le non-respect de ces obligations entraînent des contraventions de catégories 4 & 5 dont voici quelques exemples :

- ❖ Absence de saisie du symbole du pays dans l'appareil de contrôle (Cat. 4) : 750€
- ❖ Non conservation par l'entreprise des disques, sorties imprimées et données téléchargées, durant le temps requis (Cat. 5) : 1500€





#1 RESPECT DE LA REGLEMENTATION

Vous êtes une entreprise de transport avec un seul site, des véhicules qui reviennent sur site ? Un des outils le plus adapté est la clé de téléchargement permettant de télécharger et d'archiver les fichiers en local ou sur votre logiciel d'archivage.

Les avantages :

- ❖ Mise en œuvre simple, aucune installation n'est requise.
- ❖ Téléchargement des fichiers conducteurs (via lecteur de carte intégré) et véhicule avec la carte entreprise.
- ❖ Certaines clés de téléchargement permettent d'avoir un 1^{er} niveau d'analyse simple comme les temps de service chauffeur et le rappel des téléchargements (inclus un logiciel d'analyse directement sur la clé).



Ces solutions de téléchargement répondent au besoin de la réglementation pour des flottes de véhicule de taille intermédiaire.

Il existe une solution d'automatisation des données en fonction de la structure de votre activité (se référer à la partie 3).

Si vous gérez plusieurs sites, vous pouvez installer un terminal de déchargement (salle chauffeur par exemple). Via ce terminal, vos conducteurs viennent décharger leur carte. Le gestionnaire du site peut également y transférer tous les fichiers véhicules préalablement téléchargés via une clé de téléchargement. Ces fichiers sont ensuite transférés automatiquement dans votre logiciel d'archivage ou d'analyse (basé à votre siège par exemple) via votre réseau entreprise quelque soit la position géographique de vos sites.

Les avantages du terminal de déchargement :

- ❖ Le terminal est autonome et disponible à tout moment, 24h/24.
- ❖ Gain de temps pour le conducteur mais également pour vous.
- ❖ Les données peuvent être transférées vers n'importe quel logiciel d'archivage doté d'une fonction importation.





#2 VISUALISER L'ACTIVITE DES CONDUCTEURS

L'archivage des fichiers légaux est obligatoire : 5 ans pour les fichiers conducteur et 1 an pour les fichiers véhicules. Selon la taille de votre flotte, vous pouvez avoir besoin de suivre précisément les infractions, les temps de conduite ou encore le kilométrage. De nombreuses solutions permettent d'accéder à des rapports plus complets sur les données de votre flotte.

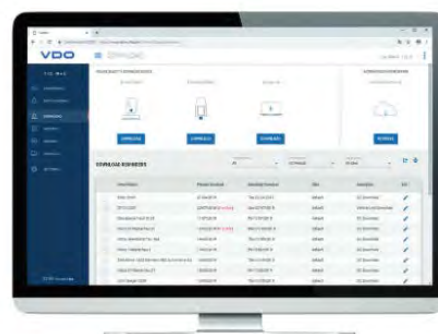
La question est de savoir quel outil utiliser.



Une des options appropriées pour télécharger vos données légales est la clé de téléchargement, si elle est équipée d'un logiciel d'analyse. En effet, elle permet de récupérer les fichiers rapidement et les transférer à votre logiciel d'analyse et d'archivage de manière très simple.

Les temps de conduite, de repos et de travail sont également disponibles sur plusieurs logiciels d'archivage et d'analyse.

Certains de ces logiciels permettent en complément de disposer de rappels automatiques des téléchargements, expiration de cartes ou autre. Grâce à ceux-ci, vous avez la certitude d'être en conformité avec la réglementation.





#3 AUTOMATISER LE TELECHARGEMENT DES DONNEES

Imaginez-vous avec une flotte de plusieurs véhicules et à gérer deux sites distants de 100kms. Si vous optez pour une clé de téléchargement, le processus pour télécharger les données légales risque d'être très lourd et chronophage.

Les contraintes si vous utilisez cette solution de téléchargement :

- ❖ Gestion de la carte entreprise : nomination d'un conducteur référent en charge de récupérer les données.
- ❖ Problème logistique : perte de la clé de téléchargement, batterie faible, mise en place de la récupération des données.
- ❖ Remontée des données : une fois les données légales téléchargées, elle doivent être remontées dans le logiciel d'archivage manuellement.

A noter que si l'archivage n'est pas effectué correctement en temps et en heure, vous risquez une amende (défaut de téléchargement).

Dans ce cas de figure, le téléchargement automatique et à distance est le plus adapté.

3 paramètres à prendre en compte pour s'orienter vers le téléchargement à distance.

Mobilité des véhicules

Si vos véhicules ne rentrent pas sur site ou sont répartis sur différents sites, la gestion des données est complexe. Le téléchargement des données à distance rend plus simple cette tâche et vous permet de ne pas courir après vos véhicules pour récupérer ces données.

Taille de la flotte

Même si votre flotte est mono site, sa taille peut demander un effort important de gestion pour être en conformité avec la réglementation. Selon la taille de votre flotte, la récupération des fichiers conducteurs et véhicules devient une tâche lourde à gérer.

Dans ce cas, le téléchargement automatique à distance des données légales permet au gestionnaire de se libérer de cette tâche et de se consacrer à l'optimisation de sa flotte.

Organisation

Selon votre organisation et les ressources allouées à la gestion de flotte, le téléchargement à distance des données peut être une solution la plus adaptée. Elle simplifie et automatise les processus de récupération des données en les sécurisant, vous permettant de gagner du temps.

En mettant en place ce dispositif, vous bénéficiez donc de nombreux avantages :

- ❖ Evitez le déplacement des équipes et ainsi diminuez votre consommation de carburant.
- ❖ Optimisez votre empreinte carbone.
- ❖ Libérez-vous de la contrainte de la récupération de vos données légales tout en les sécurisant.
- ❖ Gagnez du temps et faites des économies.

Le téléchargement régulier des données vous permet d'être en accord avec la réglementation.

A noter : d'une manière générale c'est l'étude de vos besoins qui définira l'intérêt d'utiliser un outil de téléchargement automatique à distance des fichiers légaux.





#4 OPTIMISER L'ENSEMBLE DE VOTRE EXPLOITATION

Selon votre cœur de métier, votre organisation, vous êtes susceptibles d'avoir des besoins additionnels.

Des solutions télématiques peuvent récupérer des données du tachygraphe afin d'optimiser votre gestion de flotte.

Zoom sur ces besoins.



Géolocalisation

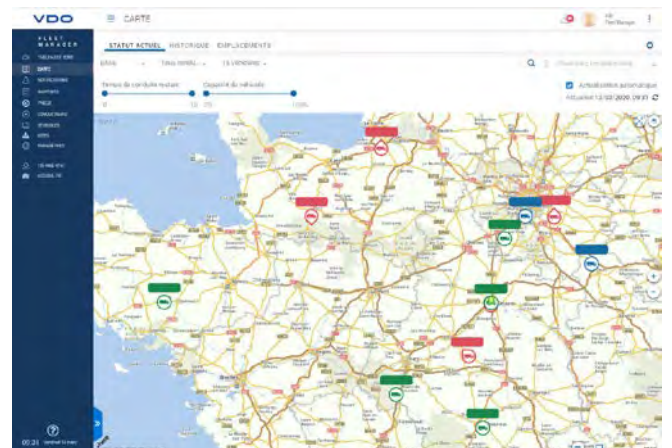
De plus en plus, nos métiers requièrent agilité, maîtrise des coûts et efficacité. Pour réussir à remplir ces trois objectifs, la connaissance de votre flotte, et particulièrement en temps réel, est essentielle. Savoir où sont vos véhicules, quels chauffeurs sont affectés et à quelles missions... sont des éléments indispensables qui vous permettent de planifier aux mieux les tâches de chacun.

Il existe aujourd'hui sur le marché des solutions qui vous permettent de gérer rapidement les missions en temps réel.

Dans le cas où vous devez affecter un transport non-prévu, grâce au positionnement de vos véhicules et la vue sur les temps de conduite, vous pouvez attribuer cette mission au couple véhicule/conducteur le plus pertinent.

Grâce à ces données en temps réel vous suivez :

- ❖ la position de vos véhicules et conducteurs,
- ❖ l'activité des conducteurs et veillez au respect des temps de travail.





Gestion éthylotest

Les éthylotests anti-démarrage (EAD), sont obligatoires sur les véhicules de transports de personnes de plus de 9 place depuis le 1^{er} septembre 2015. En cas de défaut (démarrage forcé, souffle positif...), il est important que l'exploitant soit prévenu en temps réel. Certains boîtiers télématiques peuvent remonter ce type d'information sur portail web.

Cette fonctionnalité est un atout pour les entreprises de transport de personnes en renforçant la sécurité de tous.

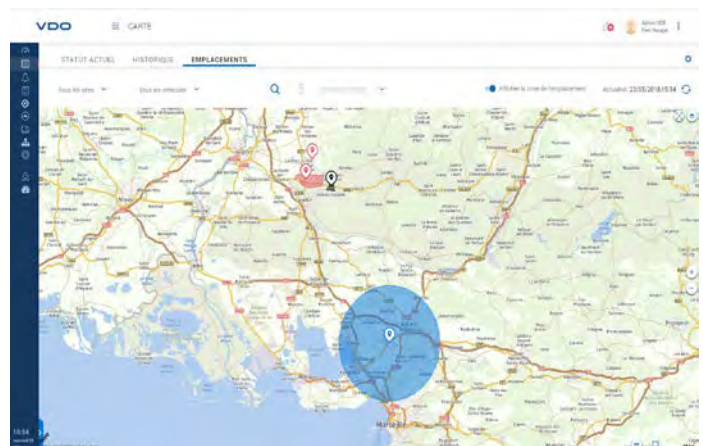


Gestion d'alarmes

D'autres alarmes peuvent être importantes pour l'exploitant comme par exemple :

- ❖ la conduite sans carte,
- ❖ la survitesse,
- ❖ les alertes d'entrée/sortie de zones,
- ❖ les temps de conduite/repos.

Grâce à ces alertes, l'exploitant peut réagir rapidement, renforçant ainsi la sécurité de sa flotte, respectant la réglementation et réduisant les coûts liés à d'éventuelles infractions.



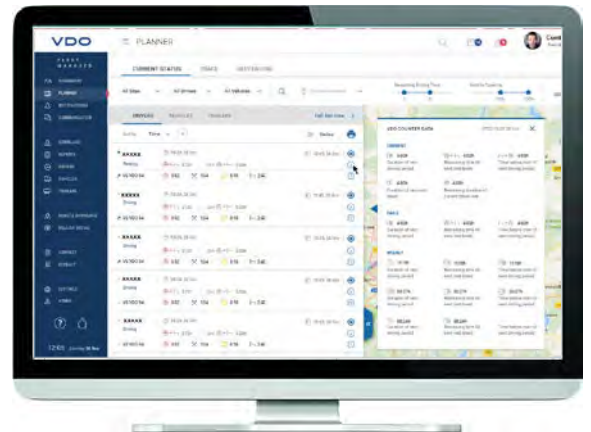


Temps de conduite étendus

Pour une gestion optimale des conducteurs, l'accès en temps réel aux temps de conduite est une donnée cruciale. Les versions récentes de tachygraphes permettent d'afficher les temps de conduite et de repos restants pour la semaine en cours et celle à venir.

Le gestionnaire peut ainsi planifier les tournées de manière idéale tout en évitant les risques d'infraction.

Certains boîtiers télématiques remontent cette information en temps réel.



Comportement de conduite

Les aspects environnementaux et sécuritaires prennent une place prépondérante dans le transport moderne. Le style de conduite a un impact sur ces deux points. Le suivre permet de sensibiliser les conducteurs à une conduite sûre, économique et respectueuse de l'environnement.

Grâce à des informations telles que le régime moteur, les accélérations, les freinages, les consommations, le gestionnaire visualise le profil de conduite pour chaque conducteur.



QUELS PRODUITS VDO POUR VOS BESOINS ?

#1 Respect de la réglementation



La clé **DLK Pro S** répond aux obligations de téléchargement des données légales.

Les avantages :

- ❖ Facilité d'usage : outil léger, compact et mobile, d'utilisation intuitive.
- ❖ Téléchargement des données Véhicules et Conducteurs issues de tous les tachygraphes numériques (12V et 24V).
- ❖ Rappel des téléchargements à effectuer sur l'écran tactile.

[En savoir plus](#)



VDO SmartTerminal

Cette borne autonome permet de télécharger les fichiers des tachygraphes numériques (via clé de transfert DLK Pro / DLK Pro S) et des cartes Conducteur compatibles nouvelle génération (Annexe 1C).

[En savoir plus](#)

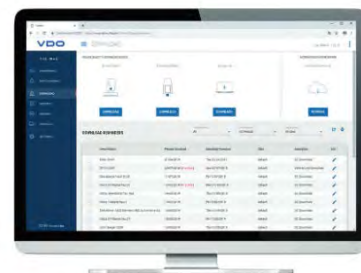
#2 Visualiser l'activité des conducteurs



La clé **TIS-Compact Pro S** dispose des mêmes fonctionnalités que la DLK Pro S intégrant un logiciel simple d'analyse des données légales.

[En savoir plus](#)

La plateforme **TIS-Web® DMM** permet l'archivage et l'analyse des données légales.



- ❖ Analyse des données avec de nombreux rapports (dont infractions).
- ❖ Rapports automatiques planifiables sur plusieurs adresses mail possible.
- ❖ Archivage des fichiers légaux sur serveur sécurisé (5 ans conducteurs / 1 an véhicule).
- ❖ Gestion multisites, groupe véhicules et conducteurs.

[En savoir plus](#)

#3 Automatisation du téléchargement des données



Données accessibles rapidement

Plus besoin d'installer une application, les données sont accessibles directement sur Internet.

Plug & Play

Installation simple et rapide grâce à un câble plug & play.

Communication via carte SIM

Carte SIM intégrée avec couverture européenne.

Ethylotest

Remontées des alarmes EAD (souffle positif, démarrage forcé...)

Géolocalisation

Position en temps réel des véhicules et conducteurs.

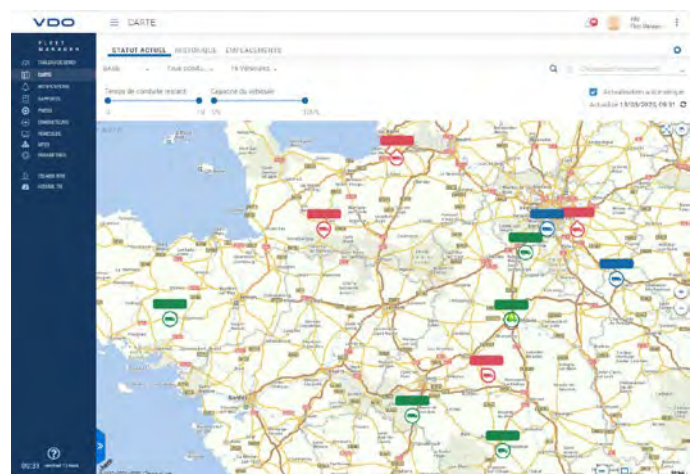
Cette solution convient aux clients avec des véhicules déportés et/ou souhaitant optimiser les tâches de téléchargement

[En savoir plus](#)

#4 Optimisation de votre exploitation

Avec TIS-Web® Motion, vous gardez un œil sur les temps de conduite de vos conducteurs et la position des véhicules.

- ❖ Portail compatible PC, tablette, smartphone.
- ❖ Position véhicule et conducteur temps réel - historique des parcours.
- ❖ Suivi temps réel des activités conducteurs, distances véhicules.
- ❖ Affichage des temps VDO Counter.
- ❖ Alertes sur zones et événements (éthylotest, survitesse,...).
- ❖ Rapports conducteurs, véhicules et événements.



[En savoir plus](#)



VDO VOUS APPORTE SON SUPPORT

Nous vous proposons une expertise gratuite pour identifier vos besoins. Pour ce faire, merci de compléter ce questionnaire et le retourner à l'adresse suivante :

contact@vdo.fr

Société* :

Contact* :

Fonction* :

Tel* :

Adresse Mail* :

Nombre de véhicules* : Nombre de conducteurs :

Nombre de sites* :

Vos besoins* :

	Importance	
	Faible	Haute
Respect de la réglementation / téléchargement manuel		
Téléchargement automatique des données légales		
Archivage et analyse des données		
Suivi des temps de travail en temps réel		
Géolocalisation		
Alarmes (EAD, geofencing, conduite sans carte...)		

Continental Automotive Trading France SAS

6 rue Jean Moulin
78120 Rambouillet
Novembre 2020

VDO