



## **Circulation des véhicules de plus en plus difficile en France : Jusqu'à 40 minutes et 6,45 € de perdus par jour par véhicule !**

**Paris, France - 18 novembre 2016** - TomTom Telematics dévoile aujourd'hui son Index de Trafic annuel, analysant le taux de congestion du trafic dans près de 300 villes à travers le monde et parmi 10 villes de France.<sup>1</sup> Les embouteillages font perdre de plus en plus de temps et d'argent aux conducteurs. Plus particulièrement à Marseille, Paris, Lyon et Lille où les taux de congestion peuvent faire perdre jusqu'à 40 minutes<sup>2</sup> et 6,45 € par jour pour chaque véhicule en circulation<sup>3</sup>.

Parmi les grandes villes de France analysées (plus de 800 000 habitants), Marseille reste la ville la plus embouteillée du pays, suivie de près par Paris, Lyon et Lille qui arrivent en 3<sup>ème</sup> et 4<sup>ème</sup> position.

Concernant les jours les plus embouteillés dans chacune de ces 4 grandes villes pendant les heures de pointe :

### **Mardi matin et vendredi soir, ça bouche !**

- Le matin entre 8h et 9h, le taux de congestion le plus élevé est le mardi, avec un impact direct sur la durée globale d'un trajet augmenté en moyenne de +71% à Marseille, +72% à Paris, +57% à Lyon et +52% à Lille.
- En fin de journée entre 18h et 19h, le trafic y est le plus dense le vendredi, avec un temps augmenté en moyenne de +78% à Marseille, +69% à Paris, +57% à Lyon, +55% à Lille.

### **Dans ces 4 grandes villes, les jours les plus encombrés ont été en 2015 :**

- Paris, le 20 novembre
- Marseille, le 25 juin
- Lyon, le 17 septembre
- Lille, le 9 octobre

« Grâce à des itinéraires plus intelligents et à une planification des missions, la télématique peut optimiser les flux de trafic ; ce qui signifie que les véhicules passent moins de temps sur la route, et en se référant à l'excellence des options qu'offre le TomTom Traffic Services, ils sont en mesure de réduire encore davantage leurs temps de déplacement. » **commente Taco van der Leij, VP Marketing chez TomTom Telematics.**

### Les professionnels en payent le prix fort :

A Paris par exemple, la durée globale d'un trajet est augmentée en moyenne de 36% prolongeant le temps passé sur la route de 38 min<sup>2</sup> ce qui coûterait 6,12 € par véhicule et par jour.<sup>3</sup>

Villes	Niveau de congestion	Trajet en plus par jour (en minutes)	Coût pour les professionnels par jour
Marseille <sup>4</sup>	38%	40	6,45€
Paris <sup>4</sup>	36%	38	6,12€
Montpellier	28%	30	4,83€
Bordeaux	27%	33	5,32€
Lyon <sup>4</sup>	26%	30	4,83€
Nice	25%	28	4,51€
Toulouse	24%	32	5,16€
Strasbourg	24%	29	4,67€
Nantes	22%	28	4,51€
Lille <sup>4</sup>	21%	27	4,35€

« Les entreprises dont les employés sont sur les routes dans des villes congestionnées pourraient réellement bénéficier de solutions pour faire face aux effets de ralentissement de la circulation » ajoute Taco van der Leij. « Les clients qui utilisent notre solution de gestion de flotte WEBFLEET ont déjà franchi une première étape, grâce à l'accès à un large éventail d'outils qui aide à prendre les décisions les plus adéquates pour leurs flottes » conclut Taco van der Leij.

**-ENDS-**

# TAUX DE CONGESTION AUX HEURES DE POINTE



Villes de plus de 800 000 habitants Villes de moins de 800 000 habitants



Source : TOMTOM TELEMATICS « TomTom Traffic Index »  
 • L'index est calculé sur la base des temps de parcours réels effectués par les automobilistes équipés de GPS TomTom sur plusieurs millions de kilomètres cumulés.  
 • Ces chiffres représentent le % d'augmentation moyen de la durée globale d'un trajet à heure de pointe en comparaison à une période de trafic fluide.



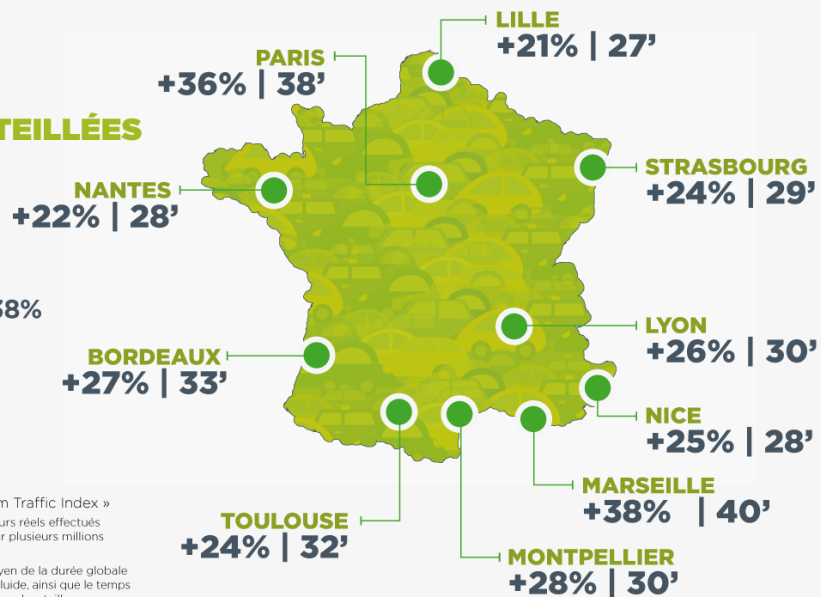
Let's drive business®

[www.tomtom.com/telematics](http://www.tomtom.com/telematics)

## COMBIEN DE TEMPS PERD-ON CHAQUE JOUR DANS LES EMBOUTEILLAGES ?

### LES VILLES LES PLUS EMBOUTEILLÉES DE FRANCE

À Marseille,  
le trafic augmente  
en moyenne la durée  
de chaque trajet de +38%



Source : TOMTOM TELEMATICS « TomTom Traffic Index »

• L'index est calculé sur la base des temps de parcours réels effectués par les automobilistes équipés de GPS TomTom sur plusieurs millions de kilomètres cumulés.

• Ces chiffres représentent le % d'augmentation moyen de la durée globale d'un trajet en comparaison à une période de trafic fluide, ainsi que le temps supplémentaire moyen passé chaque jour dans les embouteillages.



Let's drive business\*

[www.tomtom.com/telematics](http://www.tomtom.com/telematics)

### Notes aux lecteurs

<sup>1</sup> L'index est calculé sur la base des temps de parcours réels effectués par les automobilistes équipés de GPS TomTom sur plusieurs millions de kilomètres cumulés.

<sup>2</sup> Ces chiffres représentent le % d'augmentation moyen de la durée globale d'un trajet en comparaison à une période de trafic fluide, ainsi que le temps supplémentaire moyen passé chaque jour dans les embouteillages.

<sup>3</sup> Ces chiffres ont été déterminés par les calculs suivants : Exemple de Paris : 38 (le temps perdu dans les embouteillages par jour) ÷ 60 minutes x 9,67 (SMIC horaire selon le Ministère du travail au 1<sup>er</sup> janvier 2016 : <https://www.service-public.fr/particuliers/actualites/A10230>) = 6,12 €

<sup>4</sup> Villes de plus de 800 000 habitants.

### **A propos de TomTom**

Notre mission avec TomTom (TOM2) est de rendre la technologie simple d'utilisation, afin de permettre à chacun d'être plus performant. Nous avons créé des outils de navigation simples d'utilisation, qui aident des millions de personnes à se rendre où ils le souhaitent. Aujourd'hui, nous continuons d'améliorer ce qui est complexe, rendant notre technologie accessible à tous. Notre activité s'articule autour de quatre grands pôles:

Grand public, automotive, cartographie et télématique. Nous créons des systèmes de navigation, des montres sportives et des caméras d'actions, simples d'utilisation pour nos clients.

Nous permettons aux entreprises possédant des véhicules d'améliorer la gestion et l'efficacité de leur flotte, tout en augmentant les performances générales de leurs entreprises, grâce à nos solutions de télématique. Nous fournissons également la première plateforme au monde de cartes routières actualisées en temps réel, qui alimente des services de localisation innovants et permet de faire de la conduite automatisée une réalité pour l'industrie automobile. Fondé en 1991 et basé à Amsterdam, TomTom emploie plus de 4 600 collaborateurs et distribue ses produits dans le monde entier.

### **A propos de TomTom Telematics**

TomTom Telematics est l'activité du groupe TomTom dédiée à la gestion de flotte, aux services télématiques et aux services de voitures connectées. WEBFLEET, solution SaaS, est utilisée aussi bien par les TPE que par de très grandes entreprises pour améliorer la performance des véhicules, réaliser des économies de carburant, accompagner les conducteurs et optimiser la gestion des flottes. En complément, TomTom Telematics fournit ses services à des compagnies d'assurance automobile, de location de voitures, des importateurs de voitures et à d'autres entreprises qui s'adressent aussi bien à des entreprises qu'à des consommateurs.

TomTom Telematics est l'un des principaux acteurs international des solutions télématiques avec maintenant plus de 670.000 unités connectées à travers le monde. Nous accompagnons les conducteurs dans plus de 60 pays, leur donnant accès au plus important réseau de support en local ainsi qu'à la plus large gamme d'intégrations et d'applications métier tiers. Plus de 45.000 clients bénéficient chaque jour des solutions et des services de TomTom Telematics, certifiés ISO 27001:2013, contrôlé en novembre 2016, et répondant au plus haut niveau de sécurité et de qualité.

Pour plus d'informations, rendez-vous sur [www.tomtom.com/telematics](http://www.tomtom.com/telematics)