

# TRAFFIC INDEX 2020



DONNÉES DU 1ER JANVIER AU 31 DÉCEMBRE 2019

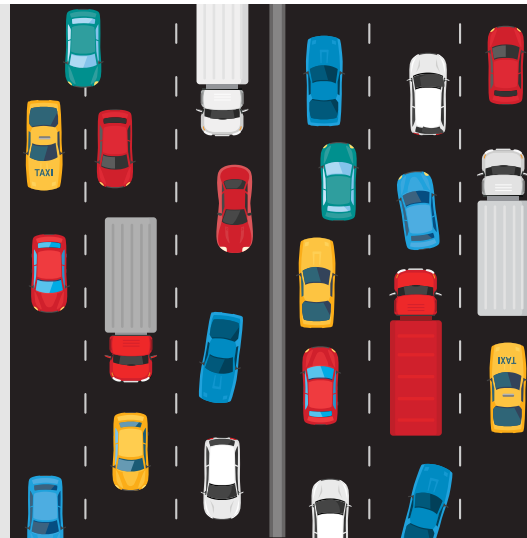
57

Pays



416

Villes



6

Continents

# QU'EST-CE QUE LE TRAFFIC INDEX TOMTOM



**Le Traffic Index TomTom est une initiative fondamentale de notre mission actuelle : créer un monde plus sûr, plus propre et sans embouteillages avec nos partenaires et nos conducteurs.**

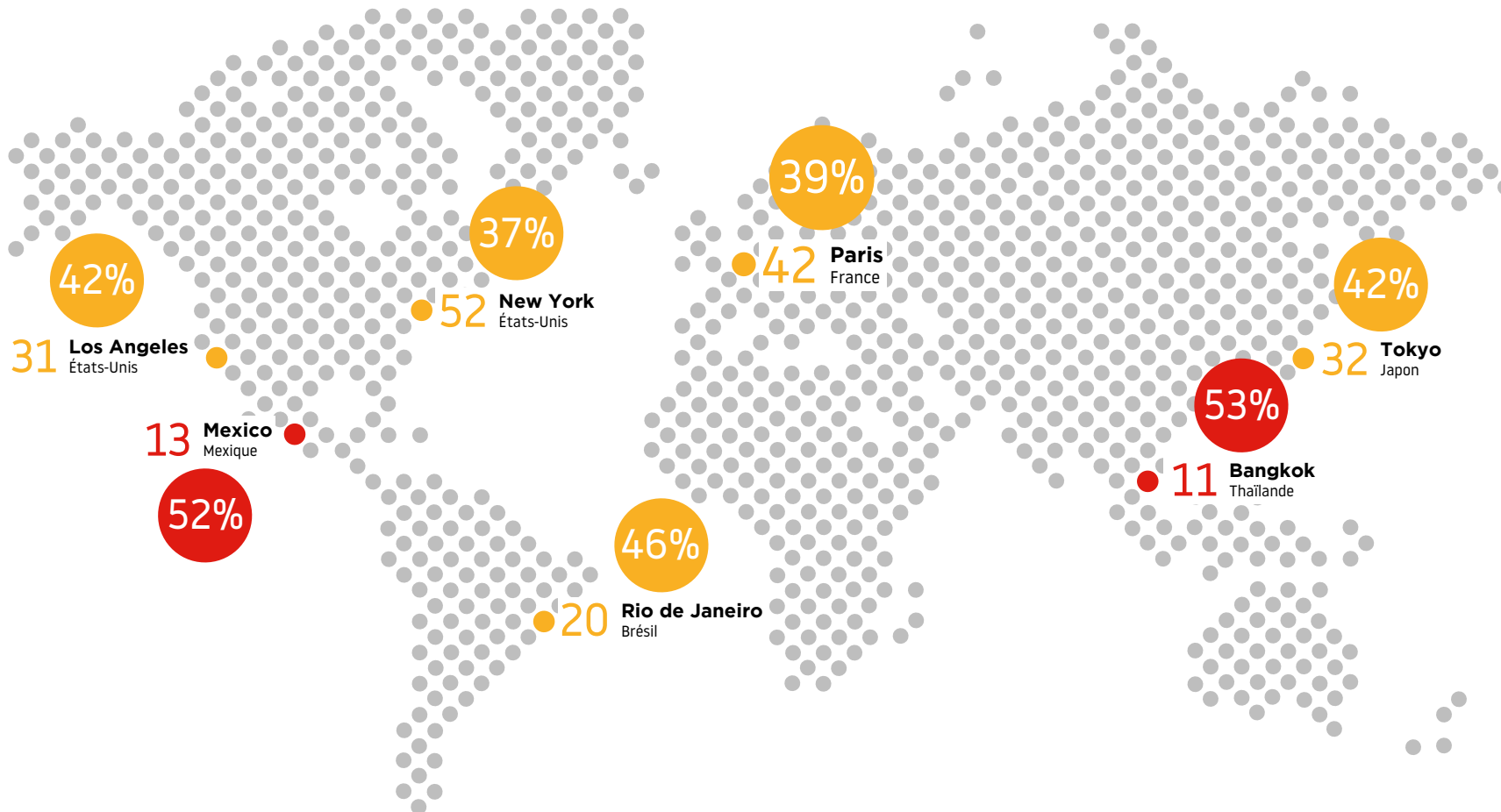
**La 9ème édition du Traffic Index fournit aux conducteurs, urbanistes, constructeurs automobiles et décideurs politiques, un état des lieux précis et fiable des niveaux de congestion dans 416 villes de 57 pays sur les 6 continents.**

Les chiffres du Traffic Index TomTom sont issus des mesures de vitesse de la base de données du trafic TomTom. Ces mesures sont utilisées pour calculer les temps de parcours sur des tronçons de routes individuelles et des réseaux entiers. En pondérant le nombre de mesures, les routes les plus fréquentées et les plus importantes du réseau sont représentatives et offrent un panorama précis quant au niveau de congestion de la ville. Cela permet de s'assurer que les statistiques correspondent à l'expérience utilisateur des personnes qui conduisent dans les villes.

Les pourcentages du niveau de congestion représentent le temps de déplacement supplémentaire mesuré par chaque conducteur sur l'ensemble du réseau, 24 heures sur 24, 7 jours sur 7, et tous les jours de l'année, qui est calculé en moyenne pour les trajets réellement effectués. Pour connaître le niveau de congestion d'une route, on établit en premier lieu une base de référence des temps de parcours habituellement constatés, c'est-à-dire dans des conditions de libre circulation et non congestionnée, sur chaque tronçon de route et dans chaque ville. Ensuite, on calcule les niveaux de congestion globaux sur une période de 24 heures pour chaque ville - y compris les pics de congestion du matin et du soir. Enfin, on compare ces informations aux périodes de libre circulation afin d'obtenir le temps de déplacement supplémentaire. Les vitesses de conduite dans des conditions non congestionnées ne sont pas basées sur la limitation de vitesse. L'indice donné pour chaque ville correspond à l'augmentation du temps de parcours global par rapport à une situation de libre circulation.



# SITUATION MONDIALE



- **01** **Bangalore**  
Inde 71%
- **02** **Manille**  
Philippines 71%
- **03** **Bogota**  
Colombie 68% 5%
- **04** **Bombay**  
Inde 65% 0%
- **05** **Pune**  
Inde 59%
- **06** **Moscou**  
Russie 59% 3%
- **07** **Lima**  
Pérou 57% -3%
- **08** **New Delhi**  
Inde 56% -2%
- **09** **Istanbul**  
Turquie 55% 2%
- **10** **Jakarta**  
Indonésie 53% 0%

# ÉTAT DES LIEUX DE LA SITUATION MONDIALE DU TRAFIC



## BANGALORE EN INDE, « VILLE LA PLUS CONGESTIONNÉE » AU MONDE

Le **Traffic Index 2019** offre un aperçu de la congestion dans les principales agglomérations urbaines et permet de réaliser un état des lieux de la situation mondiale.

### Chiffres clés :

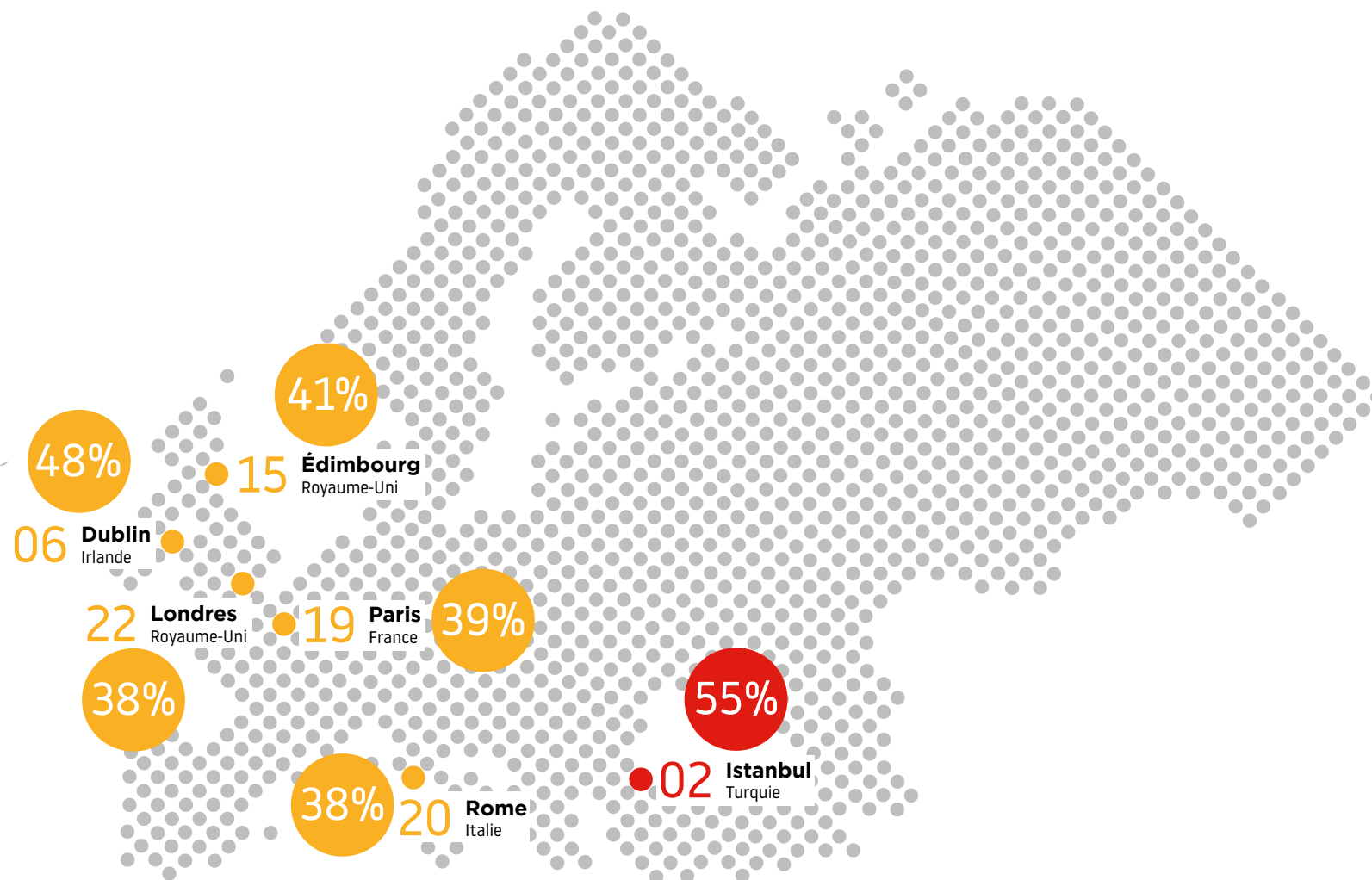
- **57%** des pays constatent une augmentation de la congestion
- Le niveau de congestion moyen mondial est de **29%**

Cette année, Bangalore en Inde, se classe première ville la plus embouteillée au monde, avec un **taux de congestion de 71%** sur l'année 2019. Viennent ensuite la capitale des **Philippines, Manille (71 %)**, **Bogota en Colombie (68 %)** et **Mumbai (65 %)** qui était la ville la plus encombrée l'année dernière. **Paris** quant à elle, détient un taux de congestion de **39%** et se classe **42ème** ville la plus congestionnée selon le Traffic Index TomTom.

Le Traffic Index est disponible en ligne : [www.tomtom.com/traffic-index](http://www.tomtom.com/traffic-index). Totalement interactif, il permet aux visiteurs d'explorer la situation de la circulation dans leur propre ville - avec des informations en direct sur la circulation afin de les aider à prendre de meilleures décisions de voyage.

**Ralf-Peter Schäfer, vice-président de TomTom chargé de l'information sur le trafic, déclare :** « *Chez TomTom, nous travaillons à un avenir où les véhicules seront électriques, partagés et autonomes, afin que demain soit réellement exempt de congestions et d'émissions. Nous sommes également déterminés à réduire le coût des embouteillages, pas seulement l'impact financier sur nos économies, mais également leur coût environnemental. Nous disposons de la technologie nécessaire pour relever ce défi qui nécessite un effort de collaboration. Des autorités routières aux gouvernements, des constructeurs automobiles aux automobilistes, nous avons tous un rôle à jouer, alors retrouvons nos manches et œuvrons tous ensemble pour réaliser ce formidable dessein !* ».

# SITUATION EN EUROPE



- **01** Moscou  
Russie 59% 3%
- **02** Istanbul  
Turquie 55% 2%
- **03** Kiev  
Ukraine 53% 7%
- **04** Bucarest  
Roumanie 52% 4%
- **05** Saint-Petersbourg  
Russie 49% 2%
- **06** Dublin  
Irlande 48% 3%
- **07** Odessa  
Ukraine 47%
- **08** Lodz  
Pologne 47% 3%
- **09** Cracovie  
Pologne 45% 5%
- **10** Novossibirsk  
Russie 45% 1%

# SITUATION EN FRANCE



L'index de Trafic TomTom couvre **25 villes françaises et leurs périphéries** et permet ainsi de dresser un état des lieux de la congestion routière et de l'évolution du trafic de l'Hexagone en 2019.

Premier constat général : sur les 25 plus grandes villes françaises analysées, **seules 4 voient leur indice de congestion baisser en 2019** : Marseille, Montpellier, Saint-Etienne et Avignon.

Paris (englobant toute la région parisienne) est l'agglomération la plus embouteillée de France avec un indice à 39%, soit **une augmentation de 3%** par rapport à l'année précédente.

Les mouvements sociaux de décembre ont eu un impact conséquent sur le taux de congestion à Paris en 2019 : alors que le taux de janvier à novembre était relativement stable par rapport à celui de 2018 (36%), le **niveau de congestion est monté à 53% en décembre 2019**, soit 16% de plus qu'en décembre 2018 (37,5%). Le jour le plus embouteillé a été le 6 décembre, avec un index de congestion de 78%. Ce même jour, la vitesse moyenne sur le périphérique intérieur entre 16 et 20h était de 15 km/h, et de 13 km/h sur le périphérique extérieur. Le 12 décembre 2019, l'indice moyen a à nouveau atteint les 78%.

L'indice de congestion de Paris a également augmenté aux heures de pointe du matin et du soir en 2019. Résultat : le temps perdu par les franciliens qui effectuent leurs déplacements aux heures de pointe est de 163 heures\*, soit **5 heures de plus** qu'en 2018.

Marseille, bien qu'elle reste la 2eme ville de France la plus congestionnée, voit **son index baisser pour la première fois**, en particulier sur le réseau rapide (voies rapides : de 23% en 2018 à 18% en 2019).

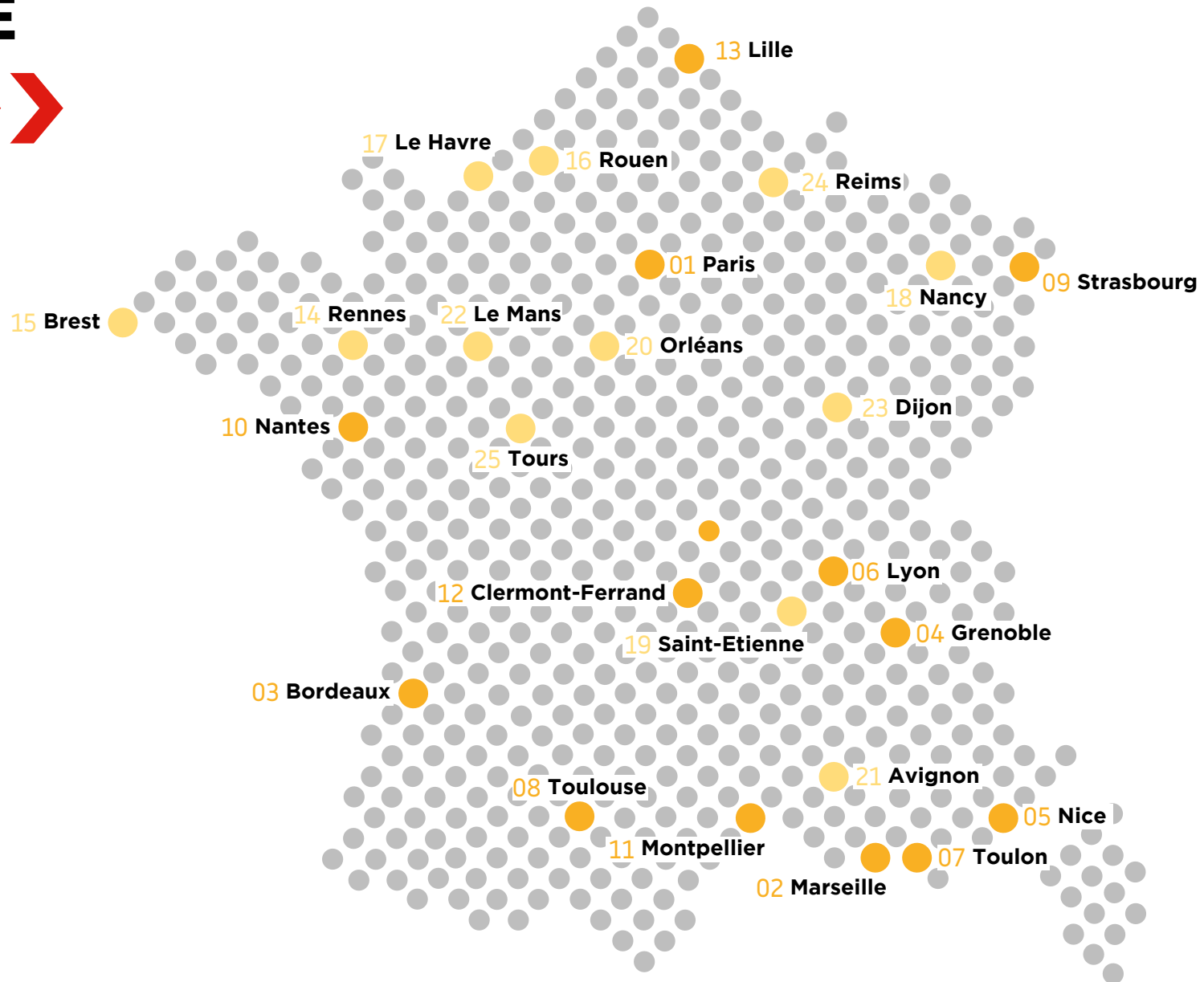
Grenoble subit la plus forte hausse (+3%) et se situe à égalité avec Bordeaux. Avec Strasbourg et Lyon, ce sont les villes qui dont la congestion a subi la plus forte hausse en décembre 2019 comparé à Décembre 2018.

L'index TT, qui analyse la congestion dans plus de 400 villes, permet des comparaisons entre chaque pays, en agrégeant les données d'au minimum 10 villes majeures dans chacun d'eux. Ainsi l'indice moyen des villes françaises est de 34%, ce qui situe la **France au 3e rang européen de la congestion routière**, derrière la Russie (54%) et la Pologne (36%). Ce taux est néanmoins plus élevé que le Royaume-Uni (33,5%), l'Italie (29,5%) ou l'Allemagne (27%).

\*Temps estimé pour un trajet type de 30 minutes en heures fluides.

	INDICE DE TRAFIC 24/24, 7/7	TEMPS PERDU MATIN*	TEMPS PERDU SOIR*	TEMPS PERDU PAR JOUR*	TEMPS PERDU PAR AN*
01 Paris France	39% <span style="color:red">+3%</span>	22 minutes	21 minutes	43 minutes	163 heures
02 Marseille France	34% <span style="color:green">-1%</span>	19 minutes	21 minutes	40 minutes	151 heures
03 Bordeaux France	32% <span style="color:gray">0%</span>	20 minutes	21 minutes	41 minutes	156 heures
04 Grenoble France	32% <span style="color:red">+3%</span>	19 minutes	21 minutes	40 minutes	151 heures
05 Nice France	31% <span style="color:gray">0%</span>	16 minutes	20 minutes	36 minutes	138 heures
06 Lyon France	30% <span style="color:red">+1%</span>	19 minutes	19 minutes	38 minutes	142 heures
07 Toulon France	29% <span style="color:red">+1%</span>	16 minutes	20 minutes	36 minutes	135 heures
08 Toulouse France	28% <span style="color:gray">0%</span>	21 minutes	20 minutes	41 minutes	158 heures
09 Strasbourg France	28% <span style="color:red">+2%</span>	14 minutes	20 minutes	34 minutes	133 heures
10 Nantes France	27% <span style="color:red">+1%</span>	18 minutes	18 minutes	36 minutes	140 heures
11 Montpellier France	26% <span style="color:green">+1%</span>	16 minutes	17 minutes	33 minutes	124 heures
12 Clermont-Ferrand France	26% <span style="color:red">+3%</span>	13 minutes	17 minutes	30 minutes	115 heures
13 Lille France	25% <span style="color:red">+1%</span>	17 minutes	16 minutes	33 minutes	128 heures
14 Rennes France	24% <span style="color:red">+2%</span>	16 minutes	19 minutes	35 minutes	133 heures
15 Brest France	23% <span style="color:red">+1%</span>	12 minutes	15 minutes	27 minutes	105 heures
16 Rouen France	22% <span style="color:gray">0%</span>	13 minutes	14 minutes	27 minutes	105 heures
17 Le Havre France	21% <span style="color:gray">0%</span>	10 minutes	13 minutes	23 minutes	87 heures
18 Nancy France	21% <span style="color:red">+1%</span>	11 minutes	14 minutes	25 minutes	98 heures
19 Saint-Etienne France	20% <span style="color:green">-1%</span>	12 minutes	15 minutes	27 minutes	103 heures
20 Orléans France	20% <span style="color:red">+1%</span>	10 minutes	12 minutes	22 minutes	85 heures
21 Avignon France	18% <span style="color:green">-2%</span>	10 minutes	12 minutes	22 minutes	87 heures
22 Le Mans France	18% <span style="color:red">+1%</span>	09 minutes	11 minutes	20 minutes	78 heures
23 Dijon France	17% <span style="color:gray">0%</span>	09 minutes	12 minutes	21 minutes	78 heures
24 Reims France	16% <span style="color:gray">0%</span>	08 minutes	11 minutes	19 minutes	73 heures
25 Tours France	16% <span style="color:red">+1%</span>	09 minutes	10 minutes	19 minutes	73 heures

# FRANCE



# PARIS



VILLE LA PLUS EMBOUTILLÉE DE FRANCE

Niveau d'embouteillage sur l'année 2019  
**39%**



## STATISTIQUES DE CONGESTION PENDANT LES PICS DU MATIN ET DU SOIR

**72%**  
Pic du matin



**71%**  
Pic du soir



## NIVEAUX D'EMBOUTILLAGE PAR HEURE ET PAR JOUR

	Dimanche	Lundi	Mardi	Mercredi	Jeudi	Vendredi	Samedi
00h	15%	5%	5%	7%	8%	10%	12%
	1%	2%	2%	3%	3%	5%	8%
02h	8%	0%	1%	1%	1%	2%	6%
	4%	0%	0%	0%	0%	0%	3%
04h	2%	0%	0%	0%	0%	0%	1%
	1%	3%	4%	4%	5%	4%	2%
06h	1%	27%	29%	29%	29%	26%	3%
	3%	54%	56%	54%	56%	49%	7%
08h	5%	74%	76%	67%	76%	64%	10%
	8%	58%	61%	53%	61%	50%	16%
10h	14%	39%	43%	40%	44%	39%	24%
	21%	34%	37%	37%	40%	39%	31%
12h	28%	32%	35%	38%	39%	42%	33%
	24%	31%	34%	37%	37%	40%	31%
14h	25%	33%	37%	40%	40%	44%	33%
	31%	39%	43%	45%	45%	53%	38%
16h	34%	49%	54%	54%	57%	66%	39%
	40%	63%	70%	69%	73%	77%	40%
18h	45%	62%	70%	71%	73%	74%	45%
	40%	44%	52%	56%	56%	57%	45%
20h	26%	22%	26%	32%	31%	37%	34%
	15%	12%	15%	17%	18%	21%	20%
22h	10%	11%	14%	15%	16%	15%	16%
	8%	9%	13%	14%	15%	15%	17%

## TEMPS SUPPLÉMENTAIRE PASSÉ DANS LA VOITURE PENDANT LES HEURES DE POINTE



**+22 min**

pour 30 min de trajet le matin

**+21 min**

pour 30 min de trajet le soir



## NIVEAU D'EMBOUTILLAGE SUR L'ANNÉE 2019 : LES DATES CLÉS

MOUVEMENT SOCIAL DU MOIS DE DÉCEMBRE 2019



**53%**

NIVEAU D'EMBOUTILLAGE SUR LE MOIS DE DÉCEMBRE

15 AOUT 2019



**8%**

JOUR LE + FLUIDE  
->> Jour Férié

6 DÉCEMBRE 2019



**78%**

JOUR LE + EMBOUTILLÉ  
->> Grèves

## TEMPS PERDU DANS LES HEURES DE POINTE PAR AN

COMBIEN DE TEMPS SUPPLÉMENTAIRE AU COURS DE L'ANNÉE ?

**163 heures**

**6 jours + 19 heures**

RETROUVEZ TOUTES LES DONNÉES DE PARIS EN TEMPS RÉEL SUR [WWW.TOMTOM.COM/TRAFFIC-INDEX](http://WWW.TOMTOM.COM/TRAFFIC-INDEX)



# MARSEILLE



DEUXIÈME VILLE LA PLUS  
EMBOUEILLÉE DE FRANCE

Niveau d'embouteillage  
sur l'année 2019

**34%**

MONDE

**68**

SUR 416

EUROPE

**31**

SUR 239

FRANCE

**2**

SUR 25



## STATISTIQUES DE CONGESTION PENDANT LES PICS DU MATIN ET DU SOIR

**62%**  
Pic du matin



**70%**  
Pic du soir



## NIVEAUX D'EMBOUEILLAGE PAR HEURE ET PAR JOUR

	Dimanche	Lundi	Mardi	Mercredi	Jeudi	Vendredi	Samedi
00h	12%	7%	4%	8%	6%	7%	10%
01h	7%	1%	0%	2%	1%	2%	5%
02h	4%	0%	0%	0%	0%	0%	2%
03h	0%	0%	0%	0%	0%	0%	0%
04h	0%	0%	0%	0%	0%	0%	0%
05h	0%	0%	0%	0%	0%	0%	0%
06h	1%	8%	9%	8%	9%	7%	2%
07h	3%	46%	50%	44%	49%	42%	6%
08h	6%	61%	71%	51%	69%	58%	10%
09h	12%	37%	44%	35%	44%	38%	18%
10h	18%	29%	34%	33%	33%	33%	27%
11h	24%	30%	34%	36%	34%	36%	34%
12h	24%	28%	37%	39%	32%	36%	32%
13h	16%	26%	28%	31%	29%	30%	24%
14h	17%	30%	32%	36%	33%	35%	28%
15h	20%	34%	35%	38%	36%	41%	34%
16h	23%	49%	55%	52%	55%	63%	37%
17h	27%	63%	72%	67%	73%	75%	38%
18h	31%	50%	60%	60%	61%	61%	38%
19h	26%	28%	36%	38%	39%	42%	35%
20h	15%	13%	19%	18%	21%	25%	25%
21h	10%	9%	11%	12%	14%	14%	16%
22h	8%	9%	11%	12%	13%	13%	14%
23h	15%	7%	10%	10%	11%	14%	15%

## TEMPS SUPPLÉMENTAIRE PASSÉ DANS LA VOITURE PENDANT LES HEURES DE POINTE



**+19 min**

pour 30 min de trajet  
le matin

**+21 min**

pour 30 min de trajet  
le soir



## NIVEAU D'EMBOUEILLAGE SUR L'ANNÉE 2019 : LES DATES CLÉS

### MOUVEMENT SOCIAL DU MOIS DE DÉCEMBRE 2019



**36%**

NIVEAU D'EMBOUEILLAGE  
SUR LE MOIS DE DÉCEMBRE

20 JANVIER 2019



**11%**  
JOUR LE  
+ FLUIDE  
>> Dimanche

11 AVRIL 2019



**64%**  
JOUR LE +  
EMBOUEILLÉ  
>> Incendie  
électrique

### TEMPS PERDU DANS LES HEURES DE POINTE PAR AN

COMBIEN DE TEMPS SUPPLÉMENTAIRE AU COURS DE L'ANNÉE ?

**151**  
heures

**6 jours**  
+ 7 heures

RETROUVEZ TOUTES LES DONNÉES DE MARSEILLE EN TEMPS RÉEL SUR  
[WWW.TOMTOM.COM/TRAFFIC-INDEX](http://WWW.TOMTOM.COM/TRAFFIC-INDEX)

# BORDEAUX



TROISIÈME VILLE LA PLUS EMBOUTILLÉE DE FRANCE

Niveau d'embouteillage sur l'année 2019  
**32%**



## STATISTIQUES DE CONGESTION PENDANT LES PICS DU MATIN ET DU SOIR



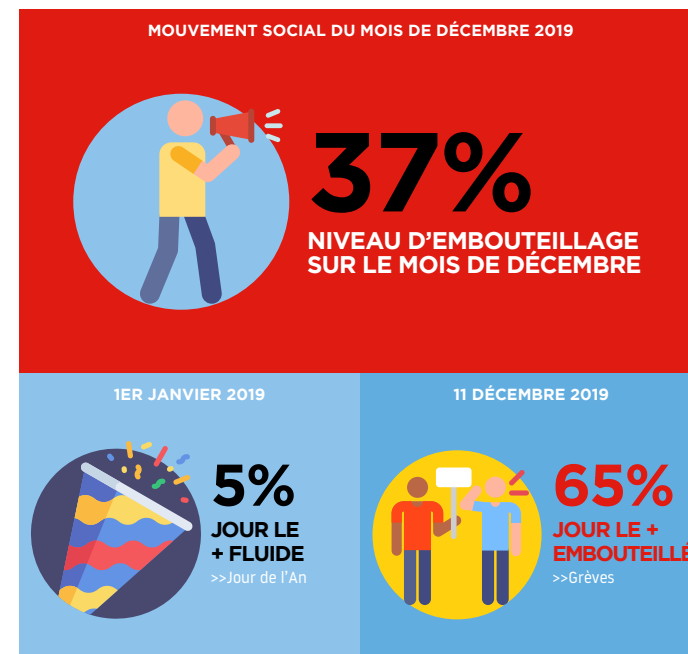
## NIVEAUX D'EMBOUTILLAGE PAR HEURE ET PAR JOUR

	Dimanche	Lundi	Mardi	Mercredi	Jeudi	Vendredi	Samedi
00h	6%	1%	7%	2%	3%	3%	5%
01h	3%	0%	0%	0%	0%	1%	3%
02h	2%	0%	0%	0%	0%	0%	1%
03h	0%	0%	0%	0%	0%	0%	0%
04h	0%	0%	0%	0%	0%	0%	0%
05h	0%	0%	0%	0%	0%	1%	0%
06h	0%	10%	11%	11%	11%	10%	3%
07h	0%	52%	55%	50%	53%	45%	4%
08h	2%	69%	75%	62%	72%	60%	7%
09h	5%	47%	45%	37%	45%	36%	14%
10h	11%	25%	28%	27%	30%	29%	23%
11h	15%	26%	26%	28%	29%	31%	31%
12h	13%	25%	24%	28%	27%	35%	28%
13h	9%	22%	22%	23%	22%	28%	20%
14h	11%	24%	25%	26%	26%	33%	21%
15h	13%	28%	29%	30%	29%	44%	25%
16h	15%	43%	47%	46%	48%	67%	26%
17h	17%	62%	70%	65%	65%	80%	23%
18h	19%	49%	61%	57%	58%	64%	21%
19h	14%	27%	30%	30%	29%	39%	19%
20h	9%	9%	12%	14%	13%	19%	13%
21h	6%	6%	7%	8%	7%	9%	8%
22h	4%	5%	6%	7%	7%	8%	7%
23h	3%	3%	5%	6%	6%	7%	7%

## TEMPS SUPPLÉMENTAIRE PASSÉ DANS LA VOITURE PENDANT LES HEURES DE POINTE



## NIVEAU D'EMBOUTILLAGE SUR L'ANNÉE 2019 : LES DATES CLÉS



## TEMPS PERDU DANS LES HEURES DE POINTE PAR AN

COMBIEN DE TEMPS SUPPLÉMENTAIRE AU COURS DE L'ANNÉE ?

**156 heures** = **6 jours + 12 heures**

RETROUVEZ TOUTES LES DONNÉES DE BORDEAUX EN TEMPS RÉEL SUR [WWW.TOMTOM.COM/TRAFFIC-INDEX](http://WWW.TOMTOM.COM/TRAFFIC-INDEX)

# GRENOBLE



QUATRIÈME VILLE LA PLUS EMBOUTILLÉE DE FRANCE

Niveau d'embouteillage sur l'année 2019  
**32%**



## STATISTIQUES DE CONGESTION PENDANT LES PICS DU MATIN ET DU SOIR



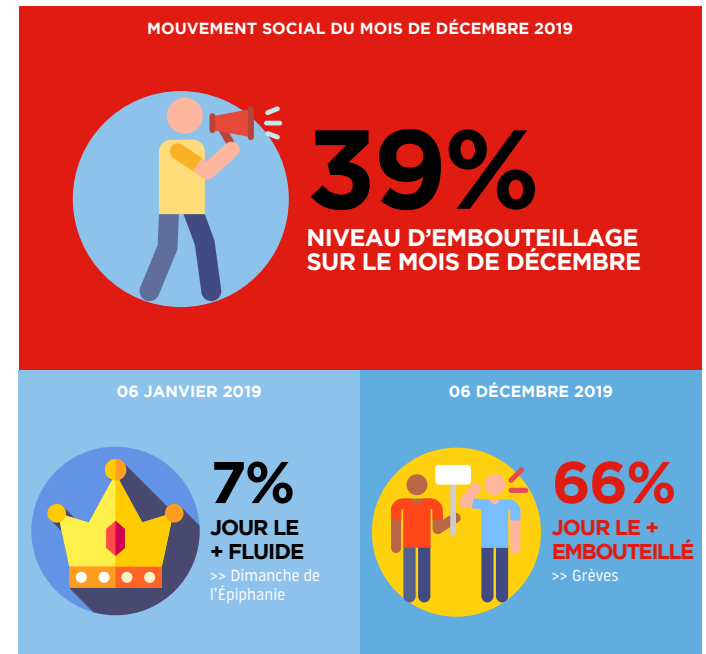
## NIVEAUX D'EMBOUTILLAGE PAR HEURE ET PAR JOUR

	Dimanche	Lundi	Mardi	Mercredi	Jeudi	Vendredi	Samedi
00h	4%	1%	1%	1%	1%	2%	4%
01h	2%	0%	0%	0%	0%	0%	1%
02h	0%	0%	0%	0%	0%	0%	0%
03h	0%	0%	0%	0%	0%	0%	0%
04h	0%	0%	0%	0%	0%	0%	0%
05h	0%	0%	1%	1%	1%	1%	1%
06h	1%	12%	13%	11%	12%	11%	3%
07h	3%	48%	52%	45%	49%	40%	5%
08h	5%	65%	73%	52%	70%	52%	9%
09h	9%	38%	44%	29%	41%	29%	16%
10h	12%	27%	31%	25%	27%	26%	25%
11h	15%	25%	27%	27%	26%	28%	33%
12h	12%	23%	25%	30%	25%	34%	29%
13h	9%	25%	25%	25%	25%	26%	23%
14h	11%	26%	27%	30%	28%	34%	29%
15h	12%	28%	28%	32%	29%	42%	34%
16h	15%	42%	46%	47%	50%	64%	30%
17h	23%	60%	70%	63%	74%	80%	30%
18h	28%	42%	53%	51%	58%	63%	25%
19h	20%	18%	23%	24%	25%	41%	20%
20h	11%	10%	12%	12%	13%	19%	12%
21h	7%	9%	9%	10%	11%	8%	8%
22h	5%	5%	7%	8%	9%	8%	7%
23h	4%	3%	4%	4%	6%	6%	6%

## TEMPS SUPPLÉMENTAIRE PASSÉ DANS LA VOITURE PENDANT LES HEURES DE POINTE



## NIVEAU D'EMBOUTILLAGE SUR L'ANNÉE 2019 : LES DATES CLÉS



## TEMPS PERDU DANS LES HEURES DE POINTE PAR AN

COMBIEN DE TEMPS SUPPLÉMENTAIRE AU COURS DE L'ANNÉE ?

**151 heures** = **6 jours + 7 heures**

RETROUVEZ TOUTES LES DONNÉES DE LYON EN TEMPS RÉEL SUR [WWW.TOMTOM.COM/TRAFFIC-INDEX](http://WWW.TOMTOM.COM/TRAFFIC-INDEX)

# NICE



CINQUIÈME VILLE LA PLUS EMBOUTILLÉE DE FRANCE

Niveau d'embouteillage sur l'année 2019

**31%**

MONDE

**116**

SUR 416

EUROPE

**64**

SUR 239

FRANCE

**5**

SUR 25



## STATISTIQUES DE CONGESTION PENDANT LES PICS DU MATIN ET DU SOIR

**53%**  
Pic du matin



**67%**  
Pic du soir



## NIVEAUX D'EMBOUTILLAGE PAR HEURE ET PAR JOUR

	Dimanche	Lundi	Mardi	Mercredi	Jeudi	Vendredi	Samedi
00h	7%	2%	2%	3%	4%	5%	6%
01h	3%	0%	0%	0%	0%	2%	3%
02h	1%	0%	0%	0%	0%	0%	0%
03h	0%	0%	0%	0%	0%	0%	0%
04h	0%	0%	0%	0%	0%	0%	0%
05h	0%	0%	0%	0%	0%	1%	0%
06h	1%	5%	5%	5%	5%	5%	1%
07h	3%	37%	41%	35%	38%	35%	6%
08h	6%	51%	60%	44%	57%	51%	11%
09h	11%	34%	41%	32%	39%	37%	19%
10h	17%	30%	35%	33%	33%	35%	27%
11h	23%	31%	34%	34%	34%	37%	31%
12h	22%	27%	28%	34%	30%	33%	29%
13h	15%	24%	25%	28%	26%	26%	22%
14h	17%	28%	30%	34%	31%	33%	23%
15h	18%	32%	34%	36%	35%	39%	27%
16h	21%	44%	48%	46%	50%	58%	28%
17h	26%	59%	69%	61%	70%	75%	29%
18h	26%	45%	56%	53%	58%	63%	30%
19h	21%	25%	31%	31%	34%	40%	28%
20h	13%	12%	14%	15%	16%	19%	18%
21h	8%	8%	9%	9%	10%	10%	11%
22h	6%	7%	8%	8%	11%	9%	10%
23h	5%	5%	6%	8%	11%	10%	10%

## TEMPS SUPPLÉMENTAIRE PASSÉ DANS LA VOITURE PENDANT LES HEURES DE POINTE



**+16 min**

pour 30 min de trajet le matin

**+20 min**

pour 30 min de trajet le soir



## NIVEAU D'EMBOUTILLAGE SUR L'ANNÉE 2019 : LES DATES CLÉS

20 JANVIER 2019



**10%**

JOUR LE + FLUIDE

>> Dimanche

29 NOVEMBRE 2019



**58%**

JOUR LE + EMBOUTILLÉ

>> Accident routier sur l'A8

## TEMPS PERDU DANS LES HEURES DE POINTE PAR AN

COMBIEN DE TEMPS SUPPLÉMENTAIRE AU COURS DE L'ANNÉE ?

**138 heures**



**5 jours + 18 heures**

RETROUVEZ TOUTES LES DONNÉES DE NANTES EN TEMPS RÉEL SUR [WWW.TOMTOM.COM/TRAFFIC-INDEX](http://WWW.TOMTOM.COM/TRAFFIC-INDEX)

## A PROPOS DE TOMTOM

TomTom est le principal spécialiste indépendant des technologies de localisation, redéfinissant la mobilité grâce à ses cartes et logiciels de navigation, son information trafic et ses services en temps réel d'une extrême précision.

Pour réaliser notre vision d'un monde plus sûr, exempt de toutes congestions et émissions, nous créons des technologies innovantes qui font avancer le monde. En apportant notre vaste expérience aux principaux partenaires commerciaux et technologiques du secteur, nous alimentons les véhicules connectés, la mobilité intelligente et la conduite autonome.

Basé à Amsterdam avec des bureaux dans 30 pays, TomTom accompagne chaque jour des centaines de millions de personnes à travers le monde qui font confiance à ses technologies.

Plus d'informations sur : [www.tomtom.com](http://www.tomtom.com)

# TRAFFIC INDEX 2020

