

Leocare lance TakeCare, sa nouvelle application qui protège les automobilistes des accidents

La prévention doit être au cœur du métier d'assureur. Pour donner corps à cette conviction, Leocare lance TakeCare, une application inédite et gratuite de prévention routière à l'attention de tous les automobilistes. Exploitant plus de 60 sources de data et l'intelligence artificielle, le nouveau service permet aux usagers de la route d'anticiper, en temps réel, les dangers et les risques d'accidents tout en leur prodiguant des conseils pour une conduite plus économique. TakeCare est d'ores et déjà disponible sur iOS et Android.

La route : un danger quotidien

En France, plus de 53 000 accidents corporels sont enregistrés chaque année par l'Observatoire national interministériel de la sécurité routière et 15% des Français déclarent ne pas se sentir en sécurité sur la route.

Persuadée que la prévention est clé pour permettre à ses assurés de prendre la route sereinement, la néo-assurance Leocare, spécialisée dans l'assurance auto, habitation et moto, poursuit son développement 100% mobile avec le lancement de son nouveau service de prévention, TakeCare. **L'objectif : utiliser la technologie pour informer en temps réel les conducteurs des nombreux risques qu'ils peuvent rencontrer sur leur trajet.**

TakeCare : l'application qui mise sur la prévention

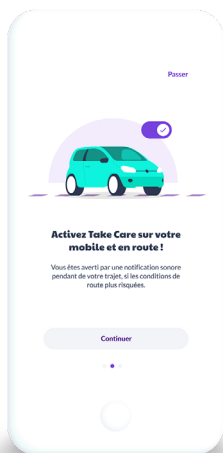
Grâce à un algorithme de prévention qui allie la puissance de l'intelligence artificielle à plus de 60 sources de data, **TakeCare prédit les risques sur la route du conducteur en croisant des milliers de données et l'alerte à l'aide d'une notification vocale.** Avec ce nouveau service, Leocare rompt avec le modèle classique de l'assurance, basé historiquement et exclusivement sur la protection et place la prévention sur le devant de la scène.

Comment fonctionne TakeCare ?

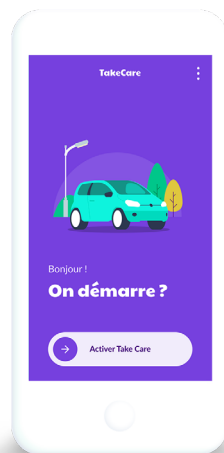
L'application TakeCare utilise l'algorithme, l'intelligence artificielle ainsi que des milliers de données pour développer son service de prévention. Parmi les données utilisées :

- Les données du réseau routier français fournies par le gouvernement
- Les accidents corporels de la circulation routière sur la période 2009 - 2019
- La sinuosité de la route
- La courbure de la route
- Le trafic moyen journalier (TMJA) du réseau routier national sur la période de 2011 à 2018. Ce jeu de données provient du ministère de la transition écologique et solidaire
- L'orientation (Est - Ouest - Nord - Sud)
- La météo
- La position du soleil

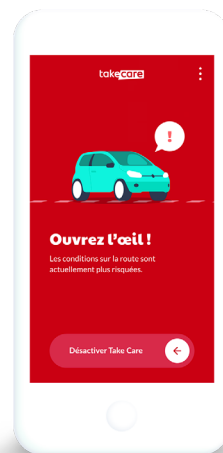
En intégrant et en analysant l'ensemble de ces données, Leocare anticipe et prédit les risques potentiels que le conducteur peut rencontrer au cours de son itinéraire et l'en informe en amont par notification vocale. **La prévention s'inscrit désormais dans le quotidien des assurés en toute simplicité et devient un nouveau réflexe pour prévenir plutôt que guérir !**



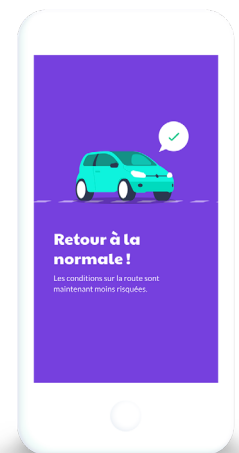
L'utilisateur lance TakeCare et active le service avant de prendre la route



L'algorithme prédit en temps réel le risque d'accident



Des notifications sonores avertissent l'utilisateur si les conditions deviennent risquées



L'utilisateur adapte sa conduite en fonction des conditions

Sécurité, économies d'argent, tranquillité... les nombreux avantages de TakeCare

Au-delà de sa simplicité d'utilisation, **TakeCare permet d'accroître considérablement la sécurité de ses utilisateurs en leur permettant d'adopter une meilleure conduite, plus sûre et plus sereine, diminuant ainsi drastiquement les risques d'accident et de collision.** Qui dit diminution du risque dit aussi gain de temps et d'argent grâce aux sinistres évités et à une conduite plus régulière et donc plus économique !

La data, au bon endroit, au bon moment

Leocare porte une conviction : **l'assureur doit jouer un rôle de prévention et de sensibilisation de premier ordre auprès des assurés.** Ce rôle, la start-up l'assume en s'appuyant sur la data et des nouvelles technologies toujours plus puissantes et auto-apprenantes capables de traiter des volumes de données gigantesques. Les algorithmes ne prédisent pas l'avenir, bien sûr, mais ils sont à même de détecter des corrélations suffisamment fines pour devenir prédictifs. **Data et intelligence artificielle promettent ainsi de révolutionner la prévention, et ce dans tous les domaines.**

De la start-up en passant par les pouvoirs publics, de nombreux services de prévention ont ainsi vu le jour ces derniers mois : service dédié à la santé des collaborateurs en entreprise, fonctionnalité permettant de prédire les futures capacités d'épargne... les exemples sont nombreux, sans oublier de citer celui de l'application #TousAntiCovid qui permet de prévenir les Français ayant été en contact avec une personne à risque.

« Nous sommes heureux et fiers d'annoncer le lancement de TakeCare, **qui illustre non seulement notre volonté d'ancrer la prévention au cœur de notre métier, mais également notre détermination à agir concrètement sur un enjeu de société majeur.** Cet engagement explique pourquoi nous proposons notre application gratuitement, à tous les automobilistes, qu'ils soient assurés Leocare ou non. **Parce que la sécurité routière est un sujet qui nous concerne tous, cela implique un effort collectif et national auquel chacun doit prendre part.** » conclut Christophe Dandois, CEO de Leocare.

À propos de Leocare

Fondée en 2017 par deux spécialistes de la transformation digitale, Christophe Dandois et Nouredine Bekrar, Leocare est la première néoassurance multiservices - habitation, auto, moto et smartphone — 100 % mobile et solidaire. Consciente que les produits proposés par les assureurs ne correspondent plus au mode de vie des Français, l'application mobile Leocare leur offre des garanties et des services innovants d'assurance parfaitement adaptés à tous les moments de leur vie, grâce notamment à une technologie temps réel ET un dialogue permanent.

- www.leocare.eu