

# ARCTIC COMMANDER

RÉCUPÉRATION / RECYCLAGE / RECHARGE DE LA CLIMATISATION



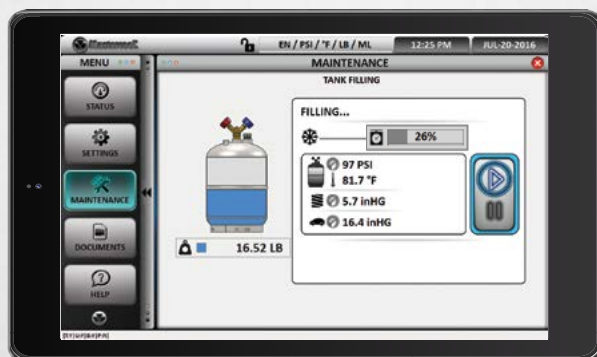
**Mastercool**<sup>®</sup> Inc.  
"World Class Quality"

Mastercool présente sa nouvelle gamme COMMANDANT ARCTIC de Stations RRR de Recyclage Automobile. Equipé de la dernière technologie, tous les modèles sont livrés avec un centre de commande à tablette 20,3cm (8 »). Utilisant l'interface graphique utilisateur (GUI) permettra de naviguer dans toutes les fonctions et fonctionnalités avec la plus grande facilité. Il n'y a plus besoin de lire des instructions externes ou manuels papier, asseyez-vous simplement, regardez et apprenez à utiliser vos machines. Toutes les machines sont également équipé de capacités Wi-Fi ; permettant en temps réel la communication interactive et le dépannage. **Il était temps que quelqu'un introduit des stations RRR de recyclage pour le 21ème siècle !**

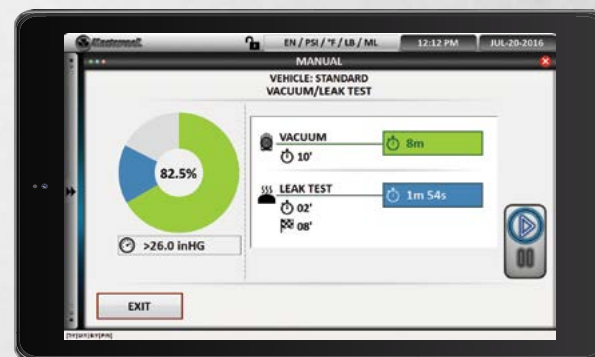
## Centre de commandement entièrement réactif à écran tactile ...



**Écran d'accueil**  
permet la sélection tactile rapide d'options



**Écran de remplissage de la bouteille**  
permet des progrès visuelles en temps réel du processus de remplissage de la bouteille



**Écran de test de vide/fuite**  
permet à l'utilisateur de personnaliser le temps de test à vide et de fuite



**Écran d'état**  
pour une référence rapide des ressources



**Écran Paramètres**  
permet à l'utilisateur de sélectionner une langue par défaut, les unités, la température, la mesure du volume et du poids



**Écran Maintenance**  
offre seulement pour les techniciens de service autorisés à permettre le diagnostic rapide et facile



**WI-FI**

capacité de Wi-fi permet une communication et un dépannage en temps réel, interactif



**CALCULATRICE DE CONVERSION  
D'UNITÉS INTÉGRÉE**

Convertissez facilement entre les différentes unités de mesure



**MODE D'EMPLOI INTÉGRÉ**

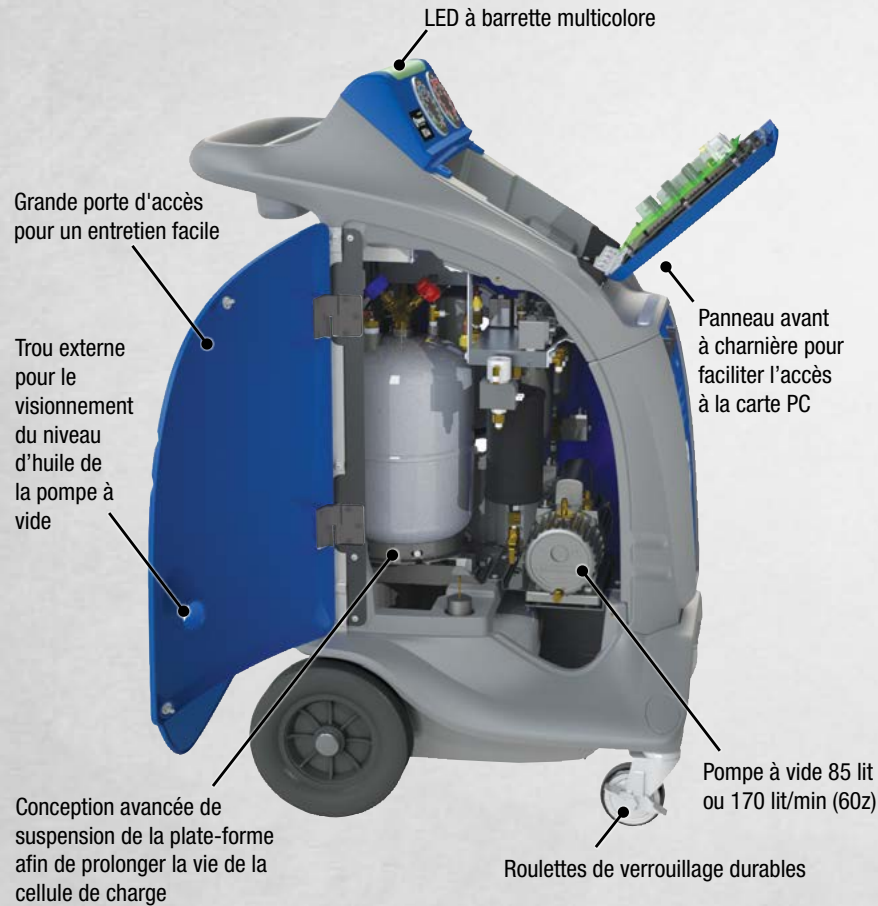
Observer et apprendre à utiliser la machine



**VÉRIFICATION AUTODIAGNOSTIQUE**

Avec une simple pression sur un bouton, vérifiez toutes fonctions intégrales de la machine

# Jetez un coup d'oeil sous notre capot ...



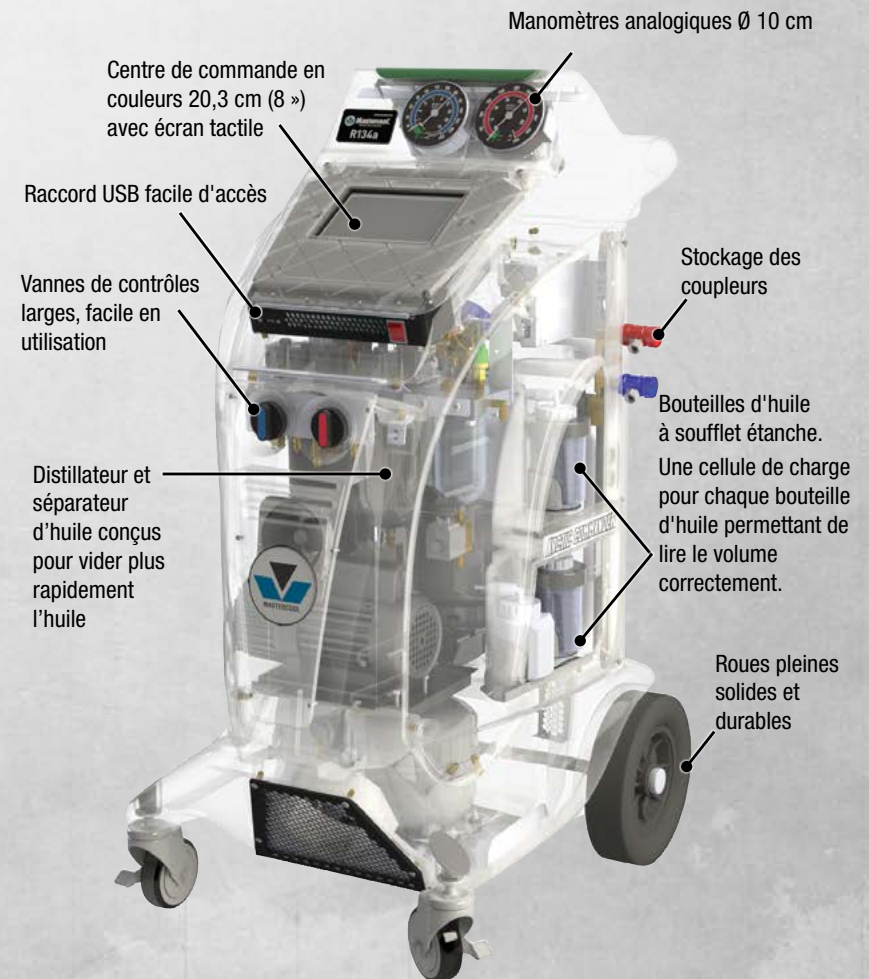
**DESIGN COMPACT**  
design compact de la machine le rend facile à manœuvrer et nécessite un espace d'atelier minimal



**CEINTURE CHAUFFANTE**  
Fournit une charge rapide à des températures élevées ou basses



**VENTILATEUR**  
Ventilateur de refroidissement dédié à maintenir la carte électronique toujours fraîche



**ALARMES**

**AUTO FILTER ALARM**  
Avertit qu'un changement de filtre est Obligatoire

**FULL TANK ALARM**  
Avertit lorsque la bouteille est plein

**LOW REFRIGERANT ALARM**  
Avertit lorsque le niveau de réfrigérant est faible



**DÉCHARGE AUTOMATIQUE DE L'HUILE**

L'huile est automatiquement déchargée au cours du processus de récupération. Si l'huile est présente, elle se videra en un récipient gradué affichant clairement la quantité d'huile qui a été enlevée



**TEST AUTOMATIQUE DE DE FUITE PENDANT LE VIDE**

Vérifie les fuites au cours de la phase de vide. L'opération sera interrompue et une alarme retentira en cas de fuites

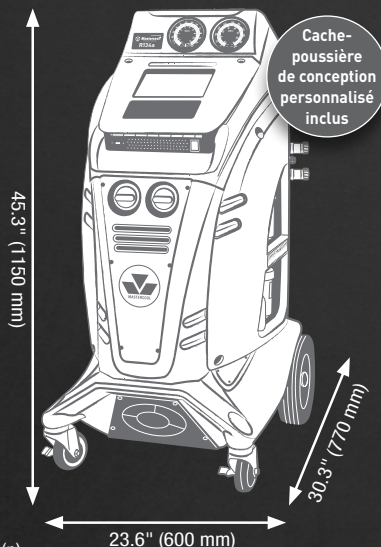
# R1234yf HYBRIDE

- › **COMMANDER4000** (110V) › **COMMANDER4000-X** (110V) sans Identifiant de réfrigérant
- › **COMMANDER4000-E** (220V) › **COMMANDER4000-E-X** (220V) sans Identifiant de réfrigérant

›› **CONCEPTION CERTIFIÉE SELON LA NORME SAE J2843** ‹‹

## CARACTÉRISTIQUES:

- Type de réfrigérant: R1234yf
- Procédure d'entretien: entièrement automatique ou manuel
- Tension: 110 V / 60 Hz ou 220 V / 50/60 Hz
- Échelle Résolution: .02 lb (10g)
- Échelle d'huile Résolution: .01 lb (5g)
- Plage de température: 50/120°F (10/49°C)
- Système de filtration: 1 filtre pour le nettoyage et l'élimination d'eau
- Pompe à vide: 6 CFM (142 litre/min)
- Compresseur: hermétique, 12cc, haute pression
- Précision de charge: 95 % à 21 à 24°C (70 à 75°F) <30 minutes
- Bouteille de récupération: 30 lb (12.5 litres), rechargeable
- Vitesse de charge: ± 15 g à 21-24°C (± 0,5 oz à 70-75°F)
- Tuyaux: 250 cm (96")
- Raccords: R1234yf Manual
- Imprimante thermique: Équipement de série
- Des manomètres Classe 1.0
- Capteur de la température de cylindre: Intégré
- Ceinture Chauffante: Équipement de série
- Livraison dimensions (mm): 1188 (h) x 688 (l) x 888 (p)



## FONCTIONNALITÉS:

Centre de commande en couleurs 20,3cm (8 ») avec écran tactile	Cabinet développé pour une augmentation du flux d'air
Procédures automatiques et manuelles	Identificateur de réfrigérant
Base de données des réfrigérants	Manuel d'instructions inclus
Test de vide automatique de fuite : Programmable	Plusieurs langues
Décharge Huile Auto	Calculatrice de conversion de l'unité inclus
Purge d'air automatique & manuelle	Roues durables solides avec roulettes de verrouillage
Alarme automatique filtre et bouteille pleine	Grands manomètres analogiques
Alarme réfrigérant insuffisant	Cordon d'alimentation filaire dur
Injection huile Automatique (uniquement hors des E.U.)	Stockage de coupleur/flexibles
Imprimante thermique	Pompe à vide 170 lit/min 60Hz
Rinçage de flexibles	Barre d'état LED
Système de rinçage climatisation voiture	Vérification auto- diagnostique
Ceinture chauffante du cylindre	Capable Wi- Fi



## IDENTIFICATEUR DE RÉFRIGÉRANT

Selon la dernière technologie de Neutronics.



## RINÇAGE DE TUYAUX

Élimine le risque d'huiles excessifs (non-isolants) étant injectés dans la climatisation. Utilisé pour le service de véhicules hybrides.



## IMPRIMANTE THERMIQUE

Pour un rapport complet imprimé.



## TROIS BOUTEILLES\*

Deux bouteilles à soufflet scellé conçues pour la sélection d'huiles ou des colorants.

Une bouteille pour huile usagée.



## LUMIÈRE DE PROGRESSION

Barre LED multi-couleur présente la confirmation visuelle de la progression de la machine

Série **COMMANDER4000**  
Machine entièrement automatique pour le service Climatisation automobile à R1234yf & hybride



\* selon la SAE J2843 toutes les machines utilisées aux États-Unis seront fabriqués avec une bouteille d'huile utilisée uniquement .

# R134a HYBRIDE

COMMANDER3000 (110V) ◀  
COMMANDER3000-E (220V) ◀

Série **COMMANDER3000**  
Machine entièrement  
automatique pour le  
service climatisation  
automobile à R134a  
& hybride



## RINÇAGE DE TUYAUX

Élimine le risque  
d'huiles excessifs (non-  
isolants) étant injectés  
dans la climatisation.  
Utilisé pour le service de  
véhicules hybrides.



## IMPRIMANTE THERMIQUE

Pour un rapport  
complet imprimé.



## TROIS BOUTEILLES

Deux bouteilles à  
soufflet scellé conçues  
pour la sélection  
d'huiles  
ou des colorants.  
Une bouteille pour huile  
usagée.



## LUMIÈRE DE PROGRESSION

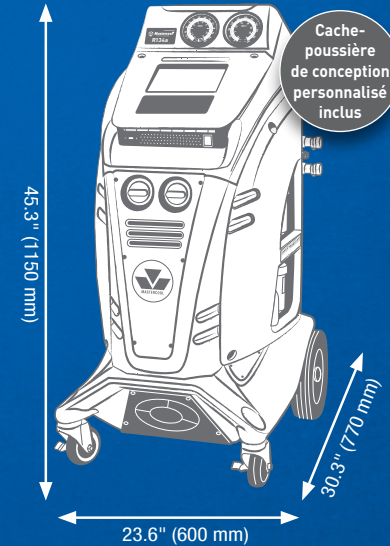
Barre LED multi-  
couleur présente la  
confirmation visuelle  
de la progression  
de la machine



## » CONCEPTION CERTIFIÉE SELON LA NORME SAE J2788 «

### CARACTÉRISTIQUES:

- Type de réfrigérant: R134a
- Procédure d'entretien: entièrement automatique ou manuel
- Tension: 110 V / 60 Hz ou 220 V / 50/60 Hz
- Échelle Résolution: .02 lb (10g)
- Échelle d'huile Résolution: .01 lb (5g)
- Plage de température: 50/120°F (10/49°C)
- Système de filtration: 1 filtre pour le nettoyage et l'élimination d'eau
- Pompe à vide: 6 CFM (142 litre/min)
- Compresseur: hermétique, 12cc, haute pression
- Précision de charge: 95 % à 21 à 24°C (70 à 75°F) <30 minutes
- Bouteille de récupération: 30 lb (12.5 litres), rechargeable
- Vitesse de charge: ± 15 g à 21-24°C (± 0,5 oz à 70-75°F)
- Tuyaux: 250 cm (96")
- Raccords: R134a Manual
- Imprimante thermique: Équipement de série
- Des manomètres Classe 1.0
- Capteur de la température de cylindre: Intégré
- Ceinture Chauffante: Équipement de série
- Livraison dimensions (mm): 1188 (h) x 688 (l) x 888 (p)



### FONCTIONNALITÉS:

Centre de commande en couleurs 20,3cm (8 ») avec écran tactile	Cabinet développé pour une augmentation du flux d'air
Procédures automatiques et manuelles	Manuel d'instructions inclus
Base de données des réfrigérants	Plusieurs langues
Test de vide automatique de fuite : Programmable	Calculatrice de conversion de l'unité inclus
Décharge Huile Auto	Pompe à vide 170 lit/min 60Hz
Purge d'air automatique & manuelle	Grands manomètres analogiques
Alarme automatique filtre et bouteille pleine	Cordon d'alimentation filaire dur
Alarme réfrigérant insuffisant	Stockage de coupleur/flexibles
Injection huile Automatique (uniquement pour véhicules non-hybrides)	Roues durables solides avec roulettes de verrouillage
Imprimante thermique	Barre d'état LED
Rinçage de flexibles	Vérification auto- diagnostique
Système de rinçage climatisation voiture	Capable Wi- Fi
Ceinture chauffante du cylindre	

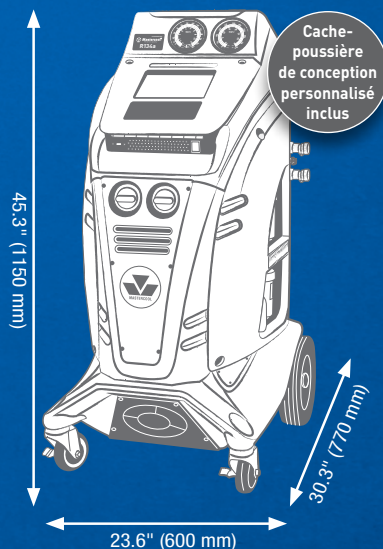
# R134a AUTOMATIQUE

- › COMMANDER2000 (110V)
- › COMMANDER2000-E (220V)

›› CONCEPTION CERTIFIÉE SELON LA NORME SAE J2788 ‹‹

## CARACTÉRISTIQUES:

- Type de réfrigérant: R134a
- Procédure d'entretien: entièrement automatique ou manuel
- Tension: 110 V / 60 Hz ou 220 V / 50/60 Hz
- Échelle Résolution: .02 lb (10g)
- Échelle d'huile Résolution: .01 lb (5g)
- Plage de température: 50/120°F (10/49°C)
- Système de filtration: 1 filtre pour le nettoyage et l'élimination d'eau
- Pompe à vide: 6 CFM (142 litre/min)
- Compresseur: hermétique, 12cc, haute pression
- Précision de charge: 95 % à 21 à 24°C (70 à 75°F) <30 minutes
- Bouteille de récupération: 30 lb (12.5 litres), rechargeable
- Vitesse de charge: ± 15 g à 21-24°C (± 0,5 oz à 70-75°F)
- Tuyaux: 250 cm (96")
- Raccords: R134a Manual
- Des manomètres Classe 1.0
- Capteur de la température de cylindre: Intégré
- Ceinture Chauffante: Équipement de série
- Livraison dimensions (mm): 1188 (h) x 688 (l) x 888 (p)



## FONCTIONNALITÉS:

Centre de commande en couleurs 20,3cm (8 ») avec écran tactile	Cabinet développé pour une augmentation du flux d'air
Procédures automatiques et manuelles	Plusieurs langues
Base de données des réfrigérants	Calculatrice de conversion de l'unité inclus
Test de vide automatique de fuite : Programmable	Manuel d'instructions inclus
Décharge Huile Auto	Grands manomètres analogiques
Purge d'air automatique & manuelle	Cordon d'alimentation filaire dur
Alarme automatique filtre et bouteille pleine	Stockage de coupleur/flexibles
Alarme réfrigérant insuffisant	Roues durables solides avec roulettes de verrouillage
Injection huile Automatique	Barre d'état LED
Ceinture chauffante du cylindre	Vérification auto- diagnostique
Pompe à vide 170 lit/min 60Hz	Capable Wi- Fi



## TROIS BOUTEILLES

Deux bouteilles à soufflet scellé conçues pour la sélection d'huiles ou des colorants.

Une bouteille pour huile usagée.



## LUMIÈRE DE PROGRESSION

Barre LED multi-couleur présente la confirmation visuelle de la progression de la machine

## OPTIONS:



## IMPRIMANTE THERMIQUE

Pour un rapport complet imprimé.

Mise à niveau Usine de l'Imprimante thermique:

COMMANDER2000-P (110V)  
COMMANDER2000-EP (220V)

Mise à niveau sur le champs de l'Imprimante thermique:  
COMMANDER-PRINTER

Série **COMMANDER2000**  
Machine entièrement automatique pour le service climatisation automobile R134a



# SEMI-AUTOMATIQUE R134a

COMMANDER1000 (110V) ◀  
COMMANDER1000-E (220V) ◀

Série **COMMANDER1000**  
Machine semi-automatique  
pour le service  
climatisation automobile  
R134a



**UNE BOUTEILLE**  
Une bouteille pour  
huile usagée



## OPTIONS:

**IMPRIMANTE  
THERMIQUE**  
Pour un rapport  
complet imprimé.



**BASE DE  
DONNÉES DE  
RÉFRIGÉRANTS**  
capacités de réfrigérants  
pour les marques et  
modèles US, Européens  
et Asiatiques



Mise à niveau Usine de l'Imprimante thermique:  
COMMANDER1000-P (110V)  
COMMANDER1000-EP (220V)

Mise à niveau sur le champs de  
l'Imprimante thermique:  
COMMANDER-PRINTER

Mise à niveau Usine Base de  
Données de réfrigérants:  
COMMANDER1000-D  
COMMANDER1000-ED

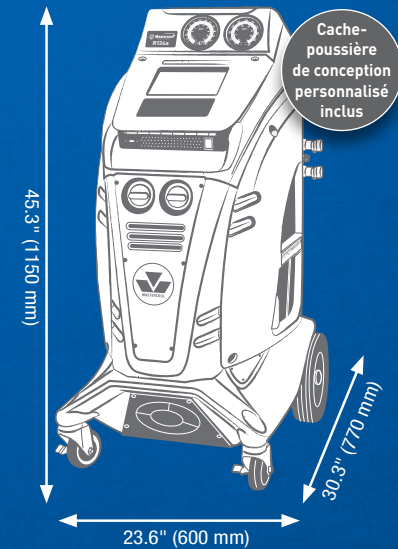
Mise à niveau Sur le Champs de la Base  
de données de réfrigérants:  
COMMANDER-DB

Mise à niveau Usine de l'Imprimante thermique  
et de la base de données réfrigérants:  
COMMANDER1000-PD (110V)  
COMMANDER1000-EPD (220V)

» CONCEPTION CERTIFIÉE SELON  
LA NORME SAE J2788 «

## CARACTÉRISTIQUES:

- Type de réfrigérant: R134a
- Procédure d'entretien: manuel
- Tension: 110 V / 60 Hz ou 220 V / 50/60 Hz
- Échelle Résolution: .02 lb (10g)
- Plage de température: 50/120°F (10/49°C)
- Système de filtration: 1 filtre pour le nettoyage et l'élimination d'eau
- Pompe à vide: 3 CFM (70 litre/min)
- Compresseur: hermétique, 12cc, haute pression
- Précision de charge: 95 % à 21 à 24°C (70 à 75°F) <30 minutes
- Bouteille de récupération: 30 lb (12.5 litres), rechargeable
- Vitesse de charge: ± 15 g à 21-24°C (± 0,5 oz à 70-75°F)
- Tuyaux: 250 cm (96")
- Raccords: R134a Manual
- Des manomètres Classe 1.0
- Capteur de la température de cylindre: Intégré
- Ceinture Chauffante: Équipement de série
- Livraison dimensions (mm): 1188 (h) x 688 (l) x 888 (p)



## FONCTIONNALITÉS:

Centre de commande en couleurs 20,3cm (8 ») avec écran tactile	Plusieurs langues
Procédures automatiques et manuelles	Calculatrice de conversion de l'unité inclus
Test de vide automatique de fuite : Programmable	Cabinet développé pour une augmentation du flux d'air
Décharge Huile Auto	Grands manomètres analogiques
Purge d'air automatique & manuelle	Cordon d'alimentation filaire dur
Alarme automatique filtre et bouteille pleine	Stockage de coupleur/flexibles
Alarme réfrigérant insuffisant	Roues durables solides avec roulettes de verrouillage
Ceinture chauffante du cylindre	Barre d'état LED
Pompe à vide 85 lit/min 60 Hz	Vérification auto- diagnostique
Manuel d'instructions inclus	