


Roul^{en}Loc

DOSSIER DE PRESSE 2019







PARK 1 RoulenLoc, une histoire qui roule

- Moteurs... Action : RoulenLoc !
- L'histoire de Roland

PARK 2 Pourquoi Roulenloc plutôt qu'acheter ?

- La location, une alternative à l'achat
- LLD, LOA, Leasing... Quelles différences ?

PARK 3 Un accompagnement l'esprit léger

- Comment ça marche ?
- Un sens du service à part entière



SOMMAIRE



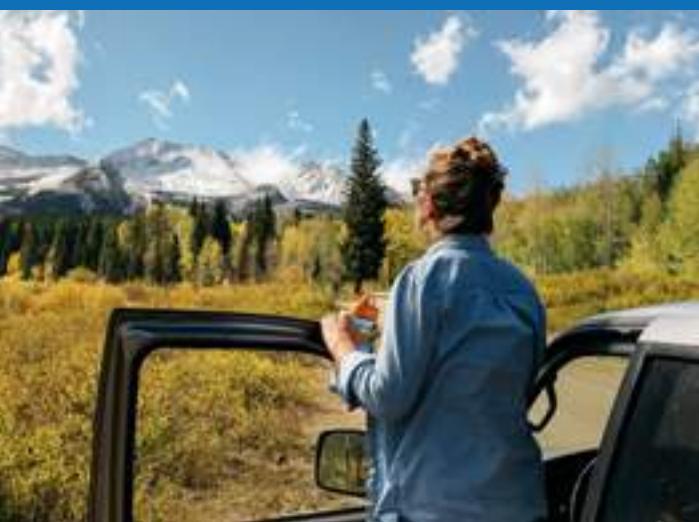
PARK 1

1. Moteurs... Action : RoulenLoc !

Dans un contexte économique marqué par la consommation (voire la sur-consommation) mais aussi par les prises de conscience de l'individu sur son impact environnemental, l'ère est au partage et à l'économie (d'énergie, de biens...). Le consommateur est aujourd'hui un acteur à part entière véritablement conscient du monde dans lequel il évolue.

Le mode de vie des usagers de la route change et la manière de consommer l'automobile mute inévitablement vers une volonté de liberté et d'adaptation à des valeurs nouvelles, fondées sur des principes de proximité et une simplification.

Créée il y a 2 ans par Philippe BOTTON, **RoulenLoc propose depuis octobre 2016 un service de Location de véhicules Longue Durée à l'échelle nationale**, connu également sous l'abréviation LLD ou leasing. **Une alternative idéale pour les adeptes de cette nouvelle manière de consommer !**



RoulenLoc est basé sur un modèle 100% digital jusqu'à la contractualisation. L'utilisateur peut ainsi accéder au service depuis chez lui de manière simple et optimale, garantissant un gain de temps et d'énergie.

Cette formule digitale offre un choix de véhicules varié : multimarques (Renault, Peugeot, Fiat...) et de tous types (citadine, berline, break, monospace, coupé / cabriolet, SUV / crossover...) et des services complets (entretien, pneus neige...)

Se libérer des contraintes de l'achat, tout en étant assuré d'obtenir des conseils et une assistance de qualité, avec un conseiller unique et dédié.



Rencontre avec Philippe BOTTON, Directeur Général RoulenLoc

5 dates clés qui illustrent son parcours dynamique et ambitieux dans le monde automobile

De 1999 à 2005, Philippe Botton évolue au sein de la société ARVAL : il lance en 1999 la filiale Pologne, puis simultanément la République Tchèque et la Hongrie en 2001. Il est ensuite nommé Directeur Général de la zone Europe Centrale.



En 2006, ce même groupe lui confie le lancement d'une toute nouvelle entité « ARVAL Trading » qui permet de commercialiser et d'optimiser la vente des véhicules d'occasions en réalisant des ventes transfrontières dans le monde.

L'année 2010 marque pour Philippe Botton, le retour au métier de la Location avec le « Mid term rental » (location moyenne durée). Il prend la Direction Générale de « LOUVEO » qui deviendra « ARVAL Moyenne Durée » avec cette nouvelle approche réservée au marché du B2B qui combine la location courte et longue durée.

En 2017, fort de ses expériences passées et toujours à la recherche de nouveaux challenges dans le secteur automobile, Philippe BOTTON crée sa société de location longue durée 100% digitale : ROULENLOC. Le début d'une nouvelle aventure !



PARK 1

ROULENLOC... EN QUELQUES CHIFFRES

3 formules de location possibles



LLD
traditionnelle



LOA



LSE

Plus de 7000 modèles de véhicules proposés en ligne dont 300 hybrides

Près de 600 véhicules loués en 2018 contre 140 en 2017



300 000 visites annuelles sur le site



30 000 demandes annuelles de devis



2,8 % taux de conversion



+ 10 M€ chiffre affaires en 2018



Une 15^{ème} de collaborateurs en 2019

« Ce qui compte pour nous, c'est de trouver des solutions fiables, simples, économiques, adaptées à tous les modes de vie. Permettre à nos clients d'aller où ils veulent sans contrainte, de rouler en toute liberté. L'essentiel n'est pas d'avoir mais d'aller ! »

Philippe BOTTON, Directeur Général RoulenLoc





PARK 1
RoulenLoc,
une histoire qui roule

**" L'essentiel
n'est pas d'avoir
mais d'aller "**

PARK 1

2. L'histoire de Roland

RoulenLoc s'illustre par le prisme de son icône Roland, un personnage sympathique et loufoque qui représente à merveille le concept de l'entreprise savoyarde. Roland a le sourire depuis qu'il est passé chez RoulenLoc : terminé les entretiens coûteux et les négociations interminables et bonjour aux nouveaux modèles de voiture sans contrainte aucune.



LA PROMESSE DE ROULENLOC

→ avoir une solution clé en main qui s'adapte aux besoins de son client en lui donnant accès aux derniers modèles de voiture, sans prise de tête.

RoulenLoc répond aux aspirations nouvelles des usagers : une offre étendue de véhicules de toute marque pour une conduite optimale et responsable.

L'important est de rouler en adéquation avec sa situation personnelle, professionnelle et familiale du moment en préférant l'usage à la possession.



Philippe BOTTON, Directeur Général RoulenLoc, se confie : « L'objectif de cette campagne Roland qui roule en loc' est de présenter notre offre et plus largement partager notre vision d'entreprise. »



Clip en version intégrale sur YouTube, consultable [ici](#).



PARK 1
RoulenLoc,
une histoire qui roule

PARK 2

1. La location, une alternative à l'achat

Le saviez-vous? 88 % des Français déclarent surveiller de très près leurs dépenses automobiles.

Disposer d'un véhicule sans en subir les contraintes, c'est l'envie d'un public de tout âge qui veut rouler « l'esprit léger », sans se préoccuper du financement de son véhicule, de sa revente ou même de son entretien. La valeur d'usage a pris le pas sur la propriété. Le confort et la liberté passent par la mobilité.

Pour répondre aux aspirations des usagers d'aujourd'hui et de demain, RoulenLoc désacralise l'automobile et modernise son usage.



Dans tous les cas, le client Roulenloc paie uniquement la valeur d'usage du véhicule loué et bénéficie des prix parmi les plus bas. Le véhicule peut être changé ponctuellement selon les désirs et besoins du consommateur : tous les 3-4 ans pour la formule standard ou alors en fonction de son mode de vie et de ses envies pour la formule sans engagement de durée.

LOCATION LONGUE DURÉE OU ACHAT ?

ROULENLOC
LOCATION LONGUE
DURÉE AUTOMOBILE



ACHAT
D'UN VÉHICULE NEUF

17 270 €

PRIX DU VÉHICULE

17 270 €

REMISE
CONSTRUCTEUR

8 %

DÉCOTE LA 1^{ÈRE}
ANNÉE

25 %

1679 €

PREMIER LOYER

1679 €

124 €

MENSUALITÉS

310 €

48 mois

DURÉE

48 mois

40 000

KILOMETRAGE
(sur 48 mois)

40 000

TAEG

5 %

240 €

CARTE GRISE

240 €

REVENTE
(après 48 mois)

7500 €

DEPRECIATION

9770 €

7871 €

COÛT TOTAL

9299 €



PARK 2
Pourquoi Roulenloc
plutôt qu'acheter ?



PARK 2

2. LLD, LOA, LSE, Leasing... Quelles différences ?

Les formules de location sont nombreuses et personnalisables selon les besoins de chaque utilisateur.

Location Longue Durée simple (LLD), Location avec Option d'Achat (LOA), Location Sans Engagement (LSE).

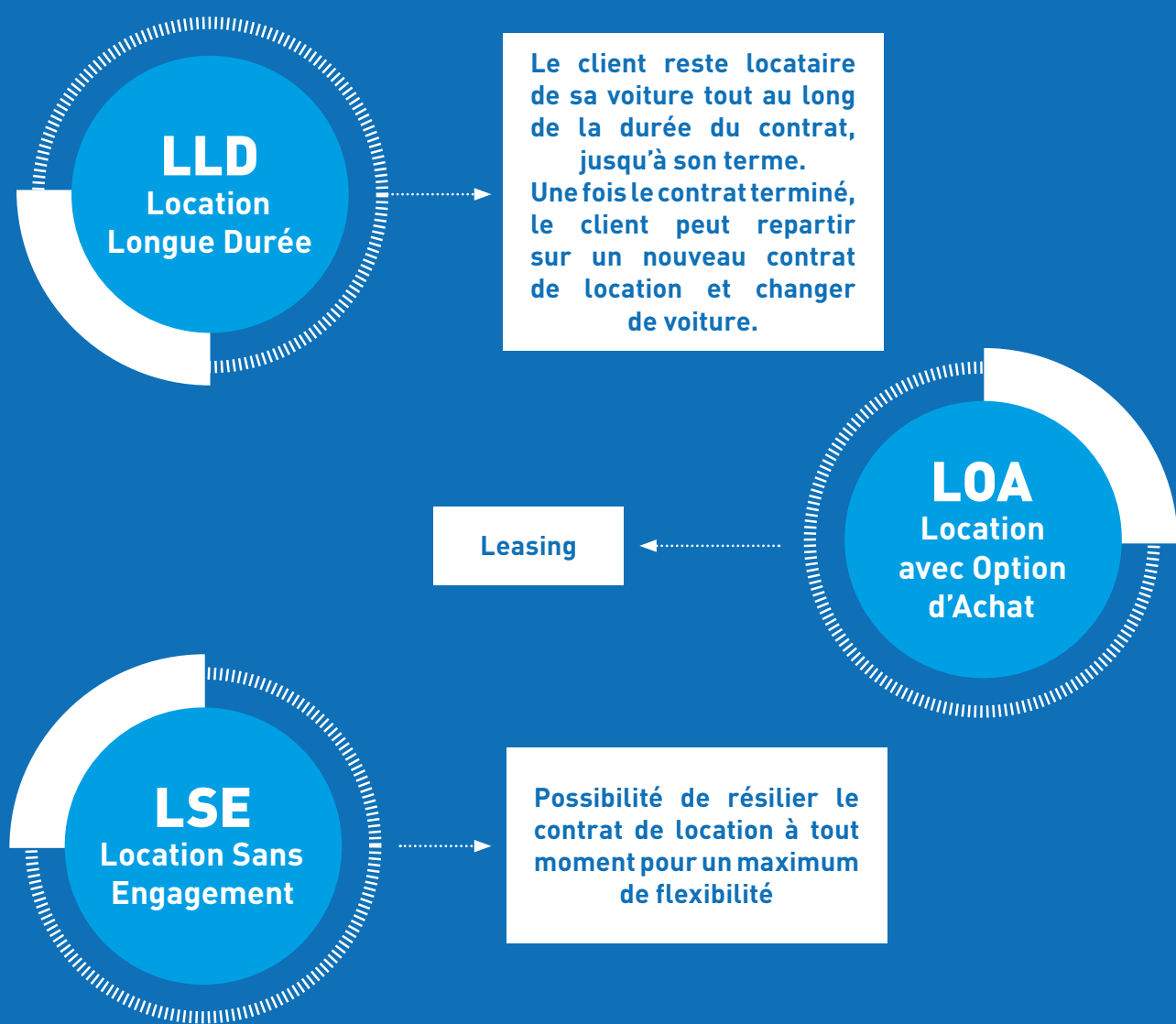
Tant de possibilités de location, parmi lesquelles il n'est pas toujours facile de se retrouver...



« Ma première voiture neuve ! Je suis ravie car je n'aurais jamais pu m'offrir ce véhicule sans la location longue durée ! Les prix sont vraiment intéressants et m'ont permis de faire de sacrées économies. Merci Roulenloc »

Clara B. , cliente RoulenLoc

COMPARATIF LLD - LOA/LEASING - LSE

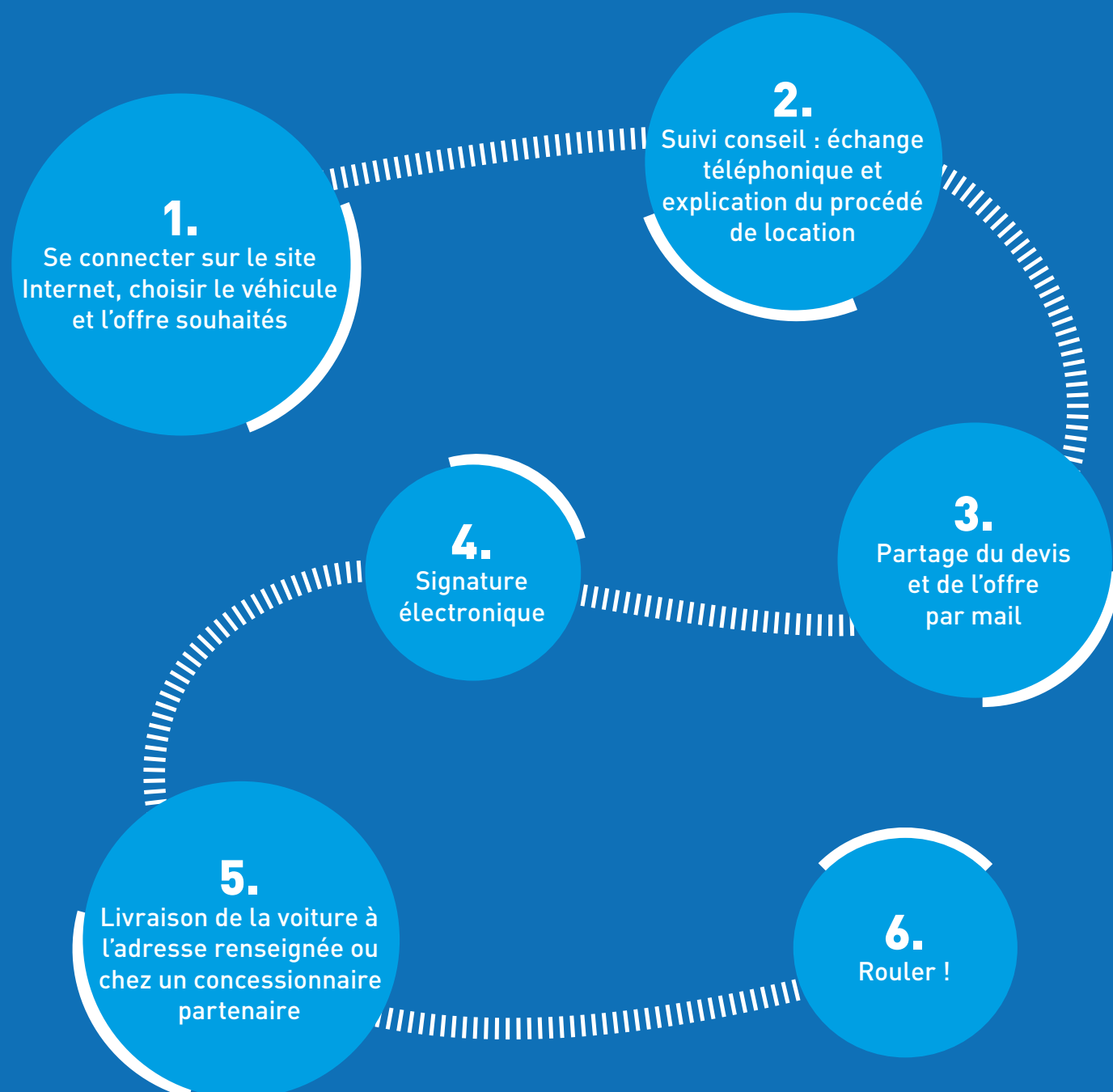


PARK 2
Pourquoi Roulenloc
plutôt qu'acheter ?

PARK 3

1. Comment ça marche ?

RoulenLoc est un pure player et exerce donc exclusivement sur internet suivant l'explosion du e-commerce.



2. Un sens du service unique

Le conseil et l'accompagnement restent au cœur de l'esprit RoulenLoc. L'entreprise se démarque grâce à son **parcours client unique**, qui débute sur le site Internet et se poursuit par téléphone avec un interlocuteur dédié. La digitalisation n'empêche en rien un service et un suivi au plus près du client.

RoulenLoc fait le pari d'une relation durable avec ses clients grâce à sa promesse d'engagement. Le pure player reste à l'écoute de ces derniers et s'adapte à l'évolution de leurs envies et de leurs besoins liés aux impératifs professionnels et personnels (famille, hobbies...).

La vocation et l'ambition se retrouvent dans l'envie de RoulenLoc de faire plaisir à ses utilisateurs en leur proposant la solution adaptée à leurs besoins du moment.

Les mots d'ordre : conseil et convivialité. Les interlocuteurs RoulenLoc sont présents pour accompagner les utilisateurs dans le cadre de leur recherche, de leurs envies, les conseiller sur les modèles, les offres de contrat...



« Des intervenants à l'écoute, disponibles et très professionnels. L'équipe a été très efficace et réactive, le véhicule m'a été livré à mon domicile dans de très bonnes conditions. Je les remercie pour cette première expérience de location de véhicule. » Nathalie S., cliente RoulenLoc depuis 2017.

