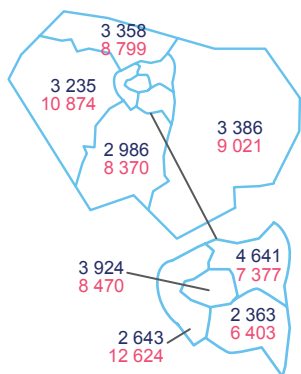


ÎLE-DE-FRANCE

LE SECTEUR

26 536 ENTREPRISES
71 938 SALARIÉS



74 600 ACTIFS OCCUPÉS*

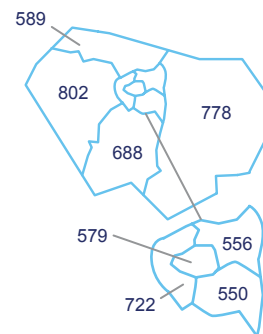
Sources : INSEE SIRENE 2018 – ACOSS 2020 – IRPAUTO 2019 – estimation 2020 à partir de INSEE – RGP 2018
*Indépendants et salariés

LES ACTIVITÉS DE LA BRANCHE

Activité	Entreprises	Salariés
Commerce automobile	9 492	25 710
Réparation automobile	7 370	16 670
Location de véhicules	2 655	7 348
Enseignement de la conduite	2 549	4 958
Commerce d'équipements automobiles	1 349	3 887
Stations-service	471	3 178
Commerce et réparation de poids lourds	481	2 789
Commerce et réparation de motocycles	1 100	2 603
Parcs de stationnement	252	2 570
Contrôle technique	624	1 727
Commerce et réparation de cycles	177	279
Démolisseurs recycleurs	16	219
Stations de lavage	ND*	ND*
Île-de-France	26 536	71 938
France	150 748	416 755

Sources : INSEE SIRENE 2018 – ACOSS 2020 – IRPAUTO 2019
*ND : Non Déterminé

LE PARC DE VÉHICULES (en milliers sur la carte)



5 263 801 véhicules particuliers
678 037 véhicules utilitaires légers
68 910 poids lourds

Sources : Ministère de la transition écologique et solidaire – Au 1^{er} janvier 2020 (SDS-RSVERO)
Véhicules utilitaires légers : camionnettes, dérivés VP, caravanes, VASP légers
Poids lourds : camions, tracteurs routiers, VASP lourds

L'EMPLOI SALARIÉ DANS LA BRANCHE

RÉPARTITION PAR TAILLE D'ENTREPRISE

Taille d'entreprise	Entreprises	Salariés
0 salarié	17 633	
1 à 5 salariés	6 579	15 004
6 à 10 salariés	1 387	9 782
11 à 19 salariés	454	5 859
20 à 49 salariés	299	9 426
50 salariés et +	184	31 867
Île-de-France	26 536	71 938
France	150 748	416 755

Sources : INSEE SIRENE 2018 – ACOSS 2020 – IRPAUTO 2019 – INSEE DSN 2017

PART DE FEMMES

Région	Part de femmes
Île-de-France	22,7 %
France	22,8 %

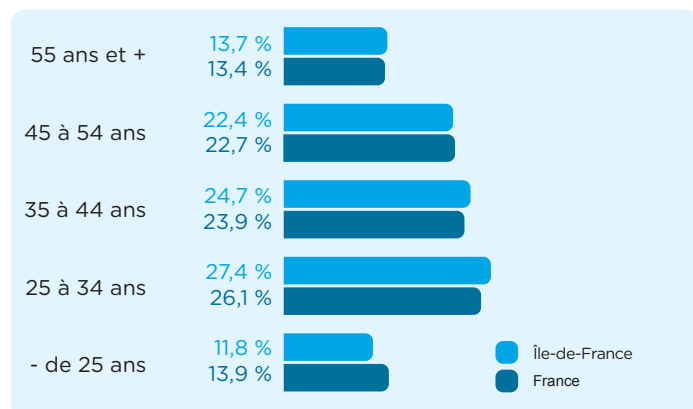
Source : INSEE DSN 2017

EMPLOIS PAR CATÉGORIE SOCIOPROFESSIONNELLE

Catégorie	Île-de-France (%)	France (%)
Chefs d'entreprises salariés et cadres	19,3 %	10,8 %
Agents de maîtrise	20,7 %	17,4 %
Employés	20,1 %	21,2 %
Ouvriers qualifiés	30,5 %	39,5 %
Ouvriers non qualifiés	3,6 %	4,3 %
Apprentis et contrats en alternance	5,8 %	6,8 %

Source : INSEE DSN 2017

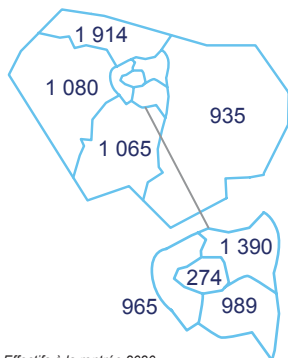
EMPLOIS PAR ÂGE



Source : INSEE DSN 2017

FORMATION DES JEUNES

8 612 JEUNES EN FORMATION
DANS LES DOMAINES SPÉCIFIQUES DE LA BRANCHE



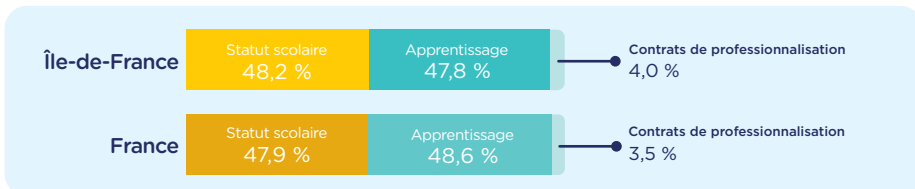
Source : ANFA – Effectifs à la rentrée 2020

POIDS DE LA FORMATION INITIALE DANS LA BRANCHE

Île-de-France	France
12,0 %	15,6 %

Source : ANFA-ACOSS-JRPAUTO – Nombre de jeunes formés en 2020/2021 pour 100 salariés

EFFECTIFS EN FORMATION PAR MODE DE FORMATION



Source : ANFA – Effectifs à la rentrée 2020

EFFECTIFS EN FORMATION PAR FILIÈRE

	Île-de-France	France
Maintenance VP	5 226 60,7 %	38 926 60,0 %
Carrosserie	1 670 19,4 %	14 278 22,0 %
Maintenance Moto	827 9,6 %	4 196 6,5 %
Maintenance VI	584 6,8 %	5 490 8,5 %
Commerce	136 1,6 %	1 231 1,9 %
Cycles	106 1,2 %	315 0,5 %
Enseignement de la conduite	35 0,4 %	164 0,3 %
Magasinage	28 0,3 %	273 0,4 %
Total	8 612	64 873

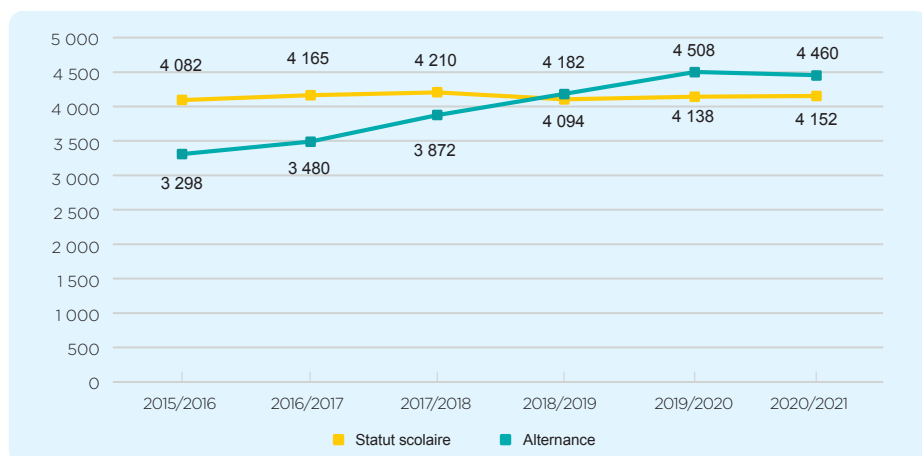
Source : ANFA – Effectifs à la rentrée 2020

EFFECTIFS EN FORMATION PAR CERTIFICATION

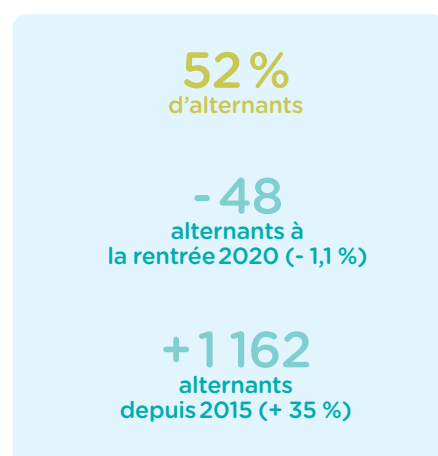
	Île-de-France	Dont alternants	France
CAP	2 306 26,8 %	1 227 27,5 %	21 558 33,2 %
Mention complémentaire	14 0,2 %	7 0,2 %	554 0,9 %
Bac professionnel	4 607 53,5 %	1 898 42,6 %	33 929 52,3 %
BTS	963 11,2 %	606 13,6 %	4 685 7,2 %
Licence professionnelle	50 0,6 %	50 1,1 %	112 0,2 %
Diplôme d'ingénieur / Master	56 0,7 %	56 1,3 %	70 0,1 %
CQP / Titre à finalité professionnelle	581 6,7 %	581 13,0 %	3 667 5,7 %
Autres	35 0,4 %	35 0,8 %	298 0,5 %
Total	8 612	4 460	64 873

Source : ANFA – Effectifs à la rentrée 2020

ÉVOLUTION DES EFFECTIFS PAR MODE DE FORMATION



Source : ANFA



L'ANFA est chargée, par la Commission Paritaire Nationale, de la mise en œuvre de dispositifs relevant de la politique nationale de formation de la branche des Services de l'automobile. À ce titre, l'ANFA : anime l'Observatoire Prospectif des Métiers et des Qualifications (OPMQ), apporte une expertise dans le cadre du développement de la GPEC de branche, propose une ingénierie des dispositifs de formation professionnelle, élabore et actualise les certifications du secteur, assure la promotion des métiers de la branche, développe l'apprentissage notamment via ses réseaux de CFA.