

Un nouveau concept d'élévateurs à 2 colonnes pour Ravaglioli

Sasso Marconi. Septembre 2021 - Ravaglioli S.p.A., membre du Vehicle Service Group (VSG), une des entreprises leader au niveau mondial dans le domaine des équipements pour le secteur automobile, lance une nouvelle série d'élévateurs à 2 colonnes.

Legend Series – From History to the Future. Tel est le nom et le slogan que Ravaglioli a choisi pour sa toute nouvelle ligne d'élévateurs à 2 colonnes présentée à l'occasion du Salon Automechanika 2022 de Francfort sur son stand (**Hall 8.0 A44**). Des mots qui recèlent toute l'essence d'un des projets les plus ambitieux de ces dernières années pour Ravaglioli, constructeur dont les produits offrent aujourd'hui des performances qui se marient à un profil davantage en ligne avec la philosophie moderne du design.

Ravaglioli s'est développé dans le secteur automobile comme un des constructeurs d'équipements pour les professionnels du pneumatique. Dès sa création en 1958, l'entreprise s'est distinguée par ses innovations dans le domaine des élévateurs à 2 colonnes, parvenant à en distribuer plus de 350 000 exemplaires de par le monde.

Aujourd'hui Ravaglioli a la ferme intention de surprendre le marché en revisitant sa propre gamme de produits, celle-là même qui a consacré son succès. Tout en continuant à miser sur son savoir-faire en matière d'ingénierie, Ravaglioli a pour objectif d'accompagner ses clients vers un futur où les ateliers resteront certes attachés aux performances mais accorderont également de l'attention à l'aspect esthétique de leurs instruments de travail.

Toute la gamme de la série Legend sera dévoilée dans les prochains mois et elle répondra aux exigences de tout atelier. Pour cette gamme, Ravaglioli a misé sur une technologie résolument innovante pour les adeptes de cette marque. Les premiers à être lancés sont en effet les modèles KPX - élévateurs électromécaniques à 2 colonnes en configuration asymétrique de 3,2 et 3,5 tonnes, conçus pour le levage de véhicules, des voitures aux fourgons de moyennes dimensions à empattement long.

Un ADN innovant

La série Legend reste fidèle aux compétences acquises depuis longtemps par Ravaglioli en matière d'ingénierie gage pour le client du standard de qualité qui a fait sa réputation.

La série se distingue par les atouts suivants :

- réduction des temps d'installation jusqu'à 20 %. La synchronisation électronique évite l'installation et le réglage du câble de réalignement. En outre, les trois positions réglables dans la largeur permettent d'installer les élévateurs avec flexibilité ;
- fonctionnement simple et rapide sur un espace de travail sans obstacles et opérations effectuées en conditions de sécurité et de confort ;
- entretien courant minime grâce aux composants conçus pour pouvoir être changés facilement et qui réduisent les coûts de fonctionnement et préviennent les risques d'erreur sur les composants critiques pour la sécurité ;
- composants de haute qualité qui garantissent sécurité et qualité dans le temps ;
- module intégré TEq-Link de connectivité au sein de l'atelier qui permet le monitoring à distance des cycles de travail, des notifications d'entretien programmé et autres fonctions. (Applicable aux modèles sélectionnés)

(ravaglioli.com/products/other-products/teq-link-2/)

Un design en phase avec son temps

Le profil de l'élévateur a été entièrement modernisé pour lui conférer des lignes plus souples et élégantes.

L'élévateur repose sur deux colonnes asymétriques, élancées et compactes à la fois, dont un carter biseauté aux angles arrondis constitue le sommet.

Le logo Ravaglioli est mieux mis en valeur puisqu'il s'étend sur toute la hauteur d'une des deux colonnes sur fond bleu intégral Ravaglioli ; ce dernier ayant été rendu encore plus intense pour apporter une touche de caractère mieux souligné.

Une campagne de marketing héroïque

Ravaglioli a voulu partager le parcours qui l'a conduit au lancement de cet important projet déployé dans un style résolument hors des sentiers battus. L'artiste Umberto Donati a réalisé une bande dessinée qui raconte les exploits de l'Agent Ravaglioli – personnalisation imaginaire de la marque.

Un récit en quatre épisodes que les clients et les followers des réseaux sociaux de Ravaglioli ont pu apprécier cet été.



Un récit aux allures parfois ironiques qui entend communiquer la force et la détermination de cette marque historique.

La campagne aura une suite au Salon Automechanika 2022 à l'occasion duquel Ravaglioli s'est juré d'étonner à nouveau ses clients avec de grandes surprises.

Pour plus d'informations sur la Série Legend, se rendre sur legend-series.ravaglioli.it.



À propos de Ravaglioli

Créée en 1958 à Sasso Marconi (BO) pour concevoir et commercialiser des équipements de levage de véhicules, Ravaglioli a élargi son offre au fil des années pour devenir le premier fabricant européen de ponts élévateurs pour véhicules et l'une des principales entreprises de production d'équipements pour les ateliers de pneumatiques et de diagnostics (contrôle des véhicules et opérations de géométrie). Membre de Vehicle Service Group (VSG) depuis 2016, elle est l'une des principales marques de la division VSG EMEA. Outre son siège historique sur les collines de Bologne, l'entreprise possède une autre unité de production à Ferrare et trois filiales en France, Allemagne et Royaume-Uni. Vous trouverez des informations supplémentaires sur le site www.ravaglioli.com.

À propos de Vehicle Service Group

Faisant partie de la section Systèmes synergiques de Dover Corporation, Vehicle Service Group (VSG) est un leader mondial dynamique, diversifié et solide dans l'industrie spécialisée dans l'entretien de véhicule. VSG comprend 13 marques principales en matière de levage de véhicule, Service pneus et de réparation de carrosserie: Rotary, Ravaglioli, Blitz, Butler, Elektron, Nogra, Space, Sirio, Chief, Forward, Direct-Lift, Revolution et Hanmecson. Basé à Downers Grove, dans l'Illinois aux États-Unis, VSG exerce ses activités à l'échelle internationale et bénéficie de centres de fabrication certifiés ISO9001 en Amérique du Nord, en Europe et en Asie. Vous trouverez des informations supplémentaires sur le site www.vsgdover.com.



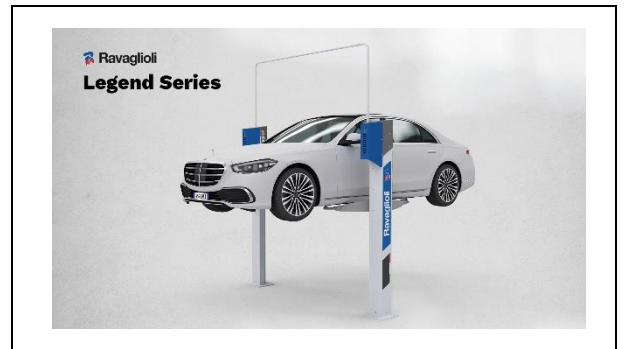
Logo-VSG-BI



Logo-RAV-Long-Vers-BI



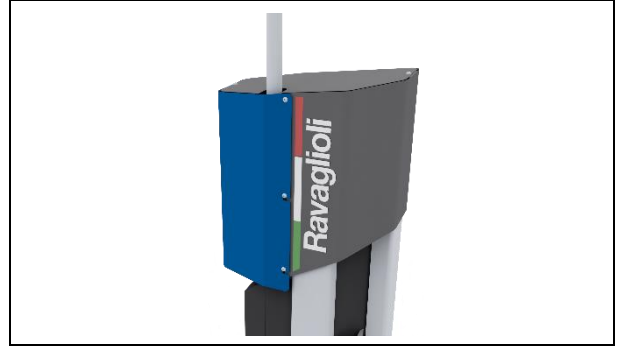
Ravaglioli-Legend_Series-Hero



2-post-lift-Legend_Series-MI



2-post-lift-Legend_Series-DI-1



2-post-lift-Legend_Series-DI-2



Agent_Ravaglioli-Legend_Series