

## PTV Group intègre le péage poids lourds belge dans PTV Map&Guide

**Cergy, le 19 janvier 2016. PTV propose toujours avec un temps d'avance des solutions intégrant la législation du Transport, pour que ses clients bénéficient d'informations précises et puissent anticiper leurs plans de transports et les coûts afférents. Depuis début janvier, avec 3 mois d'avance sur la mise en application, PTV Group intègre le péage poids lourds belge dans son logiciel de calcul d'itinéraires PTV Map&Guide.**

### **PTV Group, anticiper pour bien gérer**

Lors de la mise en place (compliquée) de l'écotaxe en France, PTV Group était le premier éditeur à intégrer le calcul dans ses solutions de calcul d'itinéraires, d'optimisation de tournées ou encore de navigation.

Pour ce faire, les experts PTV Group en contact avec les associations, les syndicats de transport, les ministères, collectent les informations les plus précises possibles pour anticiper les réglementations à venir et offrir aux clients de PTV Group la garantie de données pertinentes leur permettant d'anticiper leurs plans de transports.

Ainsi, PTV Group intègre le péage poids lourds belge dans son logiciel de calcul d'itinéraires PTV Map&Guide sur l'ensemble de ses versions : PTV Map&Guide internet, desktop et intranet 2015.

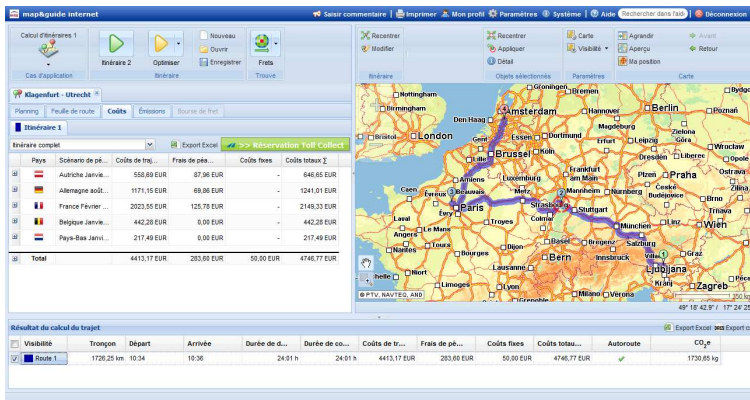
### **Le calcul du péage poids lourds belge dans les solutions PTV**

Ce péage, applicable à partir du 1er avril 2016, concerne les poids lourds de plus de 3.5 tonnes. Son calcul est basé sur la classe d'émissions du véhicule ainsi que son PTAC.

Pour les utilisateurs de PTV Map&Guide, le calcul de ce futur péage est simple : il suffit de lancer le calcul de l'itinéraire passant par la Belgique, en le datant au 1er avril 2016. Pour tester dès maintenant le calcul de cette nouvelle taxe, PTV Group propose une version test gratuite de PTV Map&Guide sur le site [www.mapandguide.com](http://www.mapandguide.com).

the mind of movement

## Images



Le calcul d'itinéraires de PTV Map&Guide intègre maintenant le péage poids lourds belge.

### PTV. The Mind of Movement.

PTV Group propose des logiciels et conseils en matière de trafic, logistique, transport et géomarketing. Nous planifions et optimisons le déplacement des hommes et des marchandises dans le monde entier.

Notre activité couvre 3 domaines d'expertise : les produits "Software & Components", le conseil "Concepts & Solutions" et les contenus et données cartographiques "Data & Content". Nos clients, répartis dans plus de 100 pays, font confiance à nos solutions. Ainsi, les utilisateurs du secteur public et de l'industrie réalisent leurs tâches quotidiennes avec nos produits leaders notamment : PTV Map&Guide pour le calcul d'itinéraires, PTV Smartour pour l'optimisation de tournées, PTV Map&Market pour le géomarketing et PTV xServer, gamme de composants cartographiques pour l'intégration.

Notre démarche scientifique est un de nos points forts. Nous menons des projets en fonction des objectifs fixés et selon une approche pratique. Près de 650 collaborateurs à travers le monde conçoivent des solutions performantes et porteuses d'avenir. Notre siège est implanté au cœur du bassin technologique de Karlsruhe et constitue un centre de développement et d'innovation depuis la création de notre entreprise en 1979.

La société PTV Loxane est une entreprise de PTV Group.