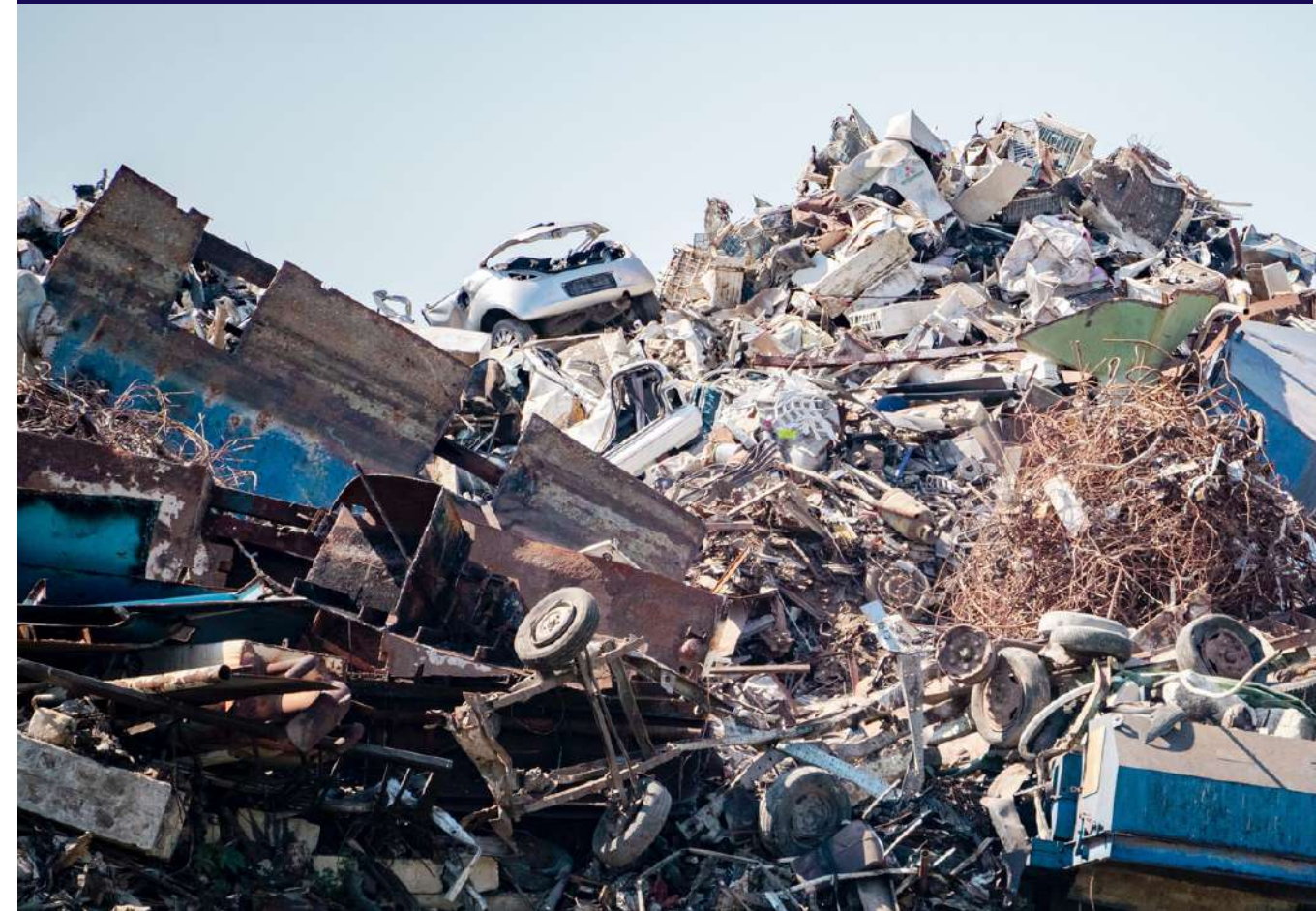




**Décarboner les flottes
professionnelles et publiques
grâce au retrofit**

Notre planète compte aujourd'hui plus d'1 milliard de véhicules thermiques en circulation, et nous faisons face à une urgence de plus en plus pressante d'opérer une transition du secteur du transport (30% des émissions mondiales de CO2) vers des moyens de mobilité propres.

Peut-on vraiment se permettre de mettre ce milliard de véhicules thermiques à la casse et de produire un nouveau milliard de véhicules propres ?



NOTRE CONVICTION

La transition énergétique des flottes professionnelles ne peut se faire **sans réutilisation des ressources existantes.**

Nous avons choisi de nous lancer dans un combat contre l'**obsolescence programmée**, la **surproduction** et la **surexploitation** des ressources, le **changement climatique** et l'**inaction**.





NOTRE SOLUTION

Depuis 2018, nous nous battons pour imposer une nouvelle approche de la **mobilité propre** : revaloriser l'existant au lieu de produire du neuf, grâce à de l'**économie circulaire** et une solution technologique innovante.

Phoenix Mobility est une **entreprise grenobloise** spécialisée dans la conversion de véhicules thermiques à l'électrique. L'entreprise a obtenu le statut de **Société à Mission** en 2019.

Nous proposons des **kits de conversion à l'électrique** (rétrofit) à 100% conçus et produits dans nos ateliers isérois, et installés partout en **France** grâce à un réseau de garagistes agréés.

LE PROCESSUS D'INSTALLATION

- 1 Le **démontage** de l'ensemble du système thermique
- 2 L'**installation** des composants électriques
- 3 Une **livraison “clés en mains”** : le client repart au volant d'un véhicule fonctionnel et homologué en 24 à 48h.

Nous proposons également un accompagnement à l'installation d'une borne de recharge ou encore la mise en place d'une formation à l'éco-conduite.



Notre savoir-faire: concevoir, produire et installer des kits de conversion à l'électrique



Pour en savoir plus sur notre processus de conversion, rendez-vous sur notre site :


<https://www.phoenixmobility.co/processus-conversion/>

D'après une récente analyse du cycle de vie du **rétrofit** publiée par l'**ADEME**, le rétrofit d'un VUL permet d'atteindre :

- **60% de GES** émis comparé au maintien en Diesel
- **36% de GES** émis comparé à l'achat d'un VE neuf
- **11% de coût moyen par km** comparé à l'achat d'un VE neuf


D'après cette même étude, le rétrofit représente un potentiel de **création de 700 à 6500 emplois non délocalisables**, dont environ 20% sur le segment du VUL.

**UN IMPACT MESURABLE SUR LES EMISSIONS DE CO2,
ET UN ESPOIR POUR L'INDUSTRIE AUTOMOBILE**



Face à l'offre insuffisante d'utilitaires électriques adaptés aux besoins des professionnels des collectivités, nous avons décidé de convertir leurs véhicules existants à l'électrique tout en conservant 100% de leurs aménagements intérieurs et extérieurs (covering, treuil...).

NOTRE POSITIONNEMENT



Nous avons adopté un positionnement B2B et B2G (Business to Government), en ciblant principalement les **flottes d'utilitaires des professionnels** (TPE, PME et grands groupes) **et des collectivités territoriales** (en particulier celles qui ont mis en place une ZFE).

NOTRE POSITIONNEMENT



Nos kits sont adaptés aux **véhicules utilitaires** (VUL et fourgons), **carrossés et spéciaux** (dépanneuse, ambulance...).

NOTRE POSITIONNEMENT

LES PROCHAINES ÉTAPES DE NOTRE DÉVELOPPEMENT

- Développement de notre réseau de **garagistes partenaires**
- **20 recrutements** supplémentaires d'ici la fin de l'année 2021
- Devenir l'acteur de référence européen des solutions de mobilité propre pour les **professionnels** et les **collectivités**

ILS NOUS FONT CONFIANCE

- Plusieurs **collectivités** en Ile-de-France et en Isère
- De nombreuses **TPE** & **PME** opérant en ZFE :
sociétés de dépannage, artisans, sociétés de BTP...

ANNEXE | NOTRE HISTOIRE

