



# Les Français et les véhicules intelligents

Mai 2017

*“opinionway*

15 place de la République 75003 Paris



**ESOMAR**<sup>17</sup>  
corporate

vmware®

**Frédéric Micheau**

Directeur des études d'opinion

Directeur de département

Tel: 01 81 81 83 00






[fmicheau@opinion-way.com](mailto:fmicheau@opinion-way.com)

# “ LA MÉTHODOLOGIE

*“opinionway*



# La méthodologie

	<p>Echantillon de <b>1005 personnes</b> représentatif de la population française âgée de 18 ans et plus. L'échantillon a été constitué selon <b>la méthode des quotas</b>, au regard des critères de sexe, d'âge, de catégorie socioprofessionnelle, de catégorie d'agglomération et de région de résidence.</p>
	<p>L'échantillon a été interrogé par <b>questionnaire auto-administré en ligne sur système CAWI</b> (Computer Assisted Web Interview).</p>
	<p>Les interviews ont été réalisées du <b>24 au 26 mai 2017</b>.</p>
	<p>OpinionWay a réalisé cette enquête en appliquant les procédures et règles de la <b>norme ISO 20252</b>.</p>
	<p>Les résultats de ce sondage doivent être lus en tenant compte des marges d'incertitude : 1,5 à 3 points au plus pour un échantillon de 1000 répondants.</p>

Toute publication totale ou partielle doit impérativement utiliser la mention complète suivante :

« **Sondage OpinionWay pour VMware** »

et aucune reprise de l'enquête ne pourra être dissociée de cet intitulé.



# Le profil des répondants

Population française âgée de 18 ans et plus

Source : *INSEE, Bilan démographique 2014.*



Sexe	%
Hommes	48%
Femmes	52%



Age	%
18-24 ans	11%
25-34 ans	16%
35-49 ans	27%
50-64 ans	25%
65 ans et plus	21%



Région	%
Ile-de-France	18%
Nord ouest	23%
Nord est	23%
Sud ouest	11%
Sud est	25%



Activité professionnelle	%
Agriculteurs	1%
<b>Catégories socioprofessionnelles supérieures</b>	<b>27%</b>
Artisans / Commerçants / Chefs d'entreprise	3%
Professions libérales / Cadres	9%
Professions intermédiaires	15%
<b>Catégories populaires</b>	<b>32%</b>
Employés	18%
Ouvriers	14%
<b>Inactifs</b>	<b>40%</b>
Retraités	27%
Autres inactifs	13%



Taille d'agglomération	%
Une commune rurale	23%
De 2000 à 19 999 habitants	17%
De 20 000 à 99 999 habitants	14%
100 000 habitants et plus	30%
Agglomération parisienne	16%

# “LES RESULTATS

*“opinionway*

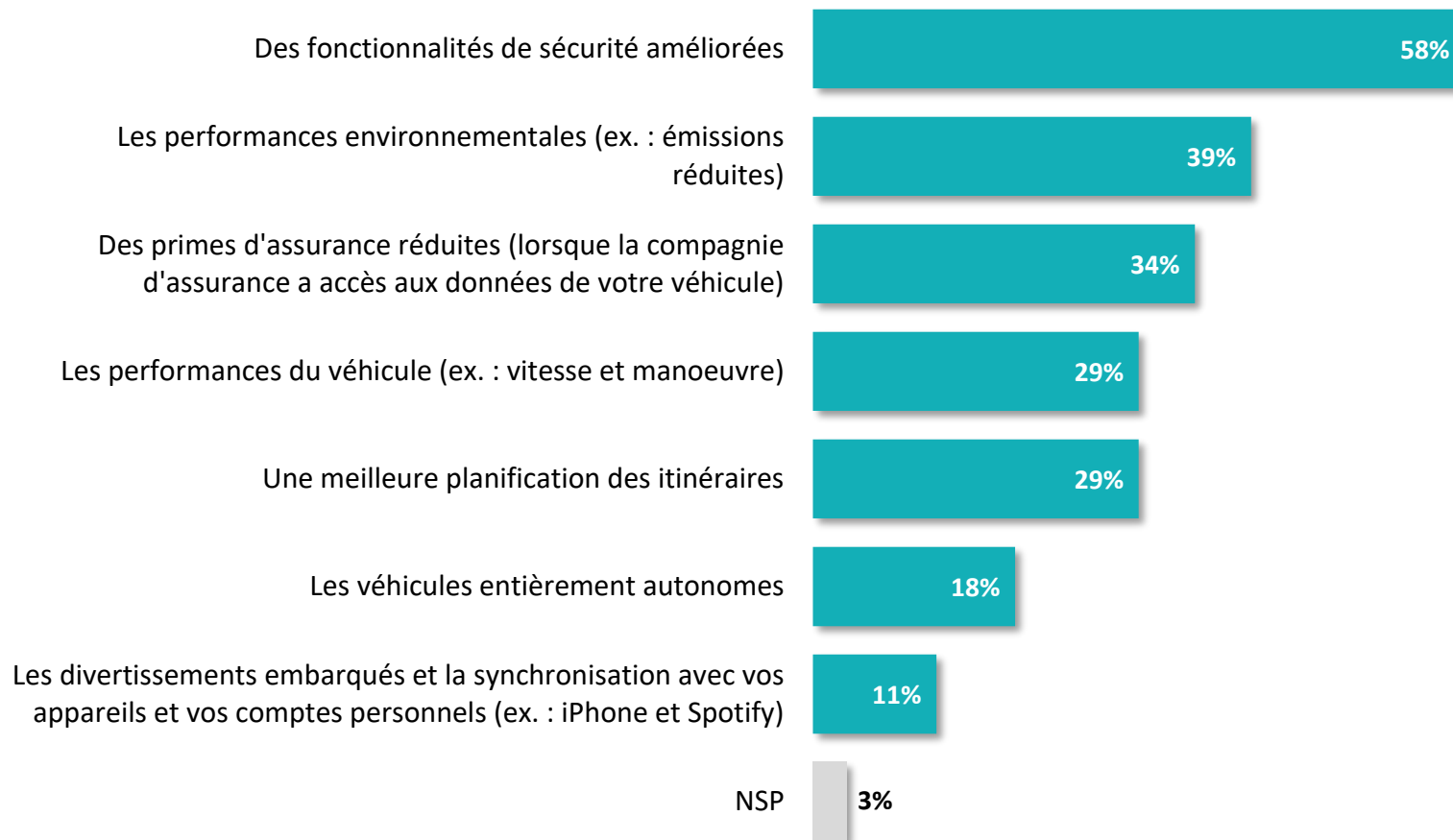


# L'intérêt pour les véhicules intelligents



Q. Qu'est-ce qui vous intéresse le plus dans les véhicules plus intelligents ? *On entend par véhicule intelligent un véhicule connecté et capable de proposer des services reposant sur les technologies de l'information et contribuant à la sécurité, à la propreté, à l'information sur l'état du véhicule et sur son environnement.*

*Trois réponses possibles – Total supérieur à 100%*





# L'intérêt pour les véhicules intelligents



Q. Qu'est-ce qui vous intéresse le plus dans les véhicules plus intelligents ? *On entend par véhicule intelligent un véhicule connecté et capable de proposer des services reposant sur les technologies de l'information et contribuant à la sécurité, à la propreté, à l'information sur l'état du véhicule et sur son environnement.*

Trois réponses possibles – Total supérieur à 100%

	% TOTAL	Sexe		Âge					Statut		
		Homme	Femme	18-24 ans	25-34 ans	35-49 ans	50-64 ans	65 ans et +	CSP+	CSP-	Inactif
Des fonctionnalités de sécurité améliorées	<b>58%</b>	60%	57%	45%	41%	53%	64%	79%	54%	54%	68%
Les performances environnementales (ex. : émissions réduites)	<b>39%</b>	41%	38%	40%	36%	41%	39%	41%	45%	36%	39%
Des primes d'assurance réduites (lorsque la compagnie d'assurance a accès aux données de votre véhicule)	<b>34%</b>	37%	32%	36%	27%	34%	39%	35%	32%	33%	38%
Les performances du véhicule (ex. : vitesse et manoeuvre)	<b>29%</b>	29%	30%	35%	20%	29%	30%	37%	27%	26%	36%
Une meilleure planification des itinéraires	<b>29%</b>	29%	28%	31%	22%	27%	31%	33%	31%	25%	31%
Les véhicules entièrement autonomes	<b>18%</b>	21%	15%	17%	21%	18%	14%	19%	22%	16%	16%
Les divertissements embarqués et la synchronisation avec vos appareils et vos comptes personnels (ex. : iPhone et Spotify)	<b>11%</b>	10%	12%	19%	15%	15%	8%	4%	15%	15%	7%



# L'intérêt pour les véhicules intelligents



Q. Qu'est-ce qui vous intéresse le plus dans les véhicules plus intelligents ? *On entend par véhicule intelligent un véhicule connecté et capable de proposer des services reposant sur les technologies de l'information et contribuant à la sécurité, à la propreté, à l'information sur l'état du véhicule et sur son environnement.*

Trois réponses possibles – Total supérieur à 100%

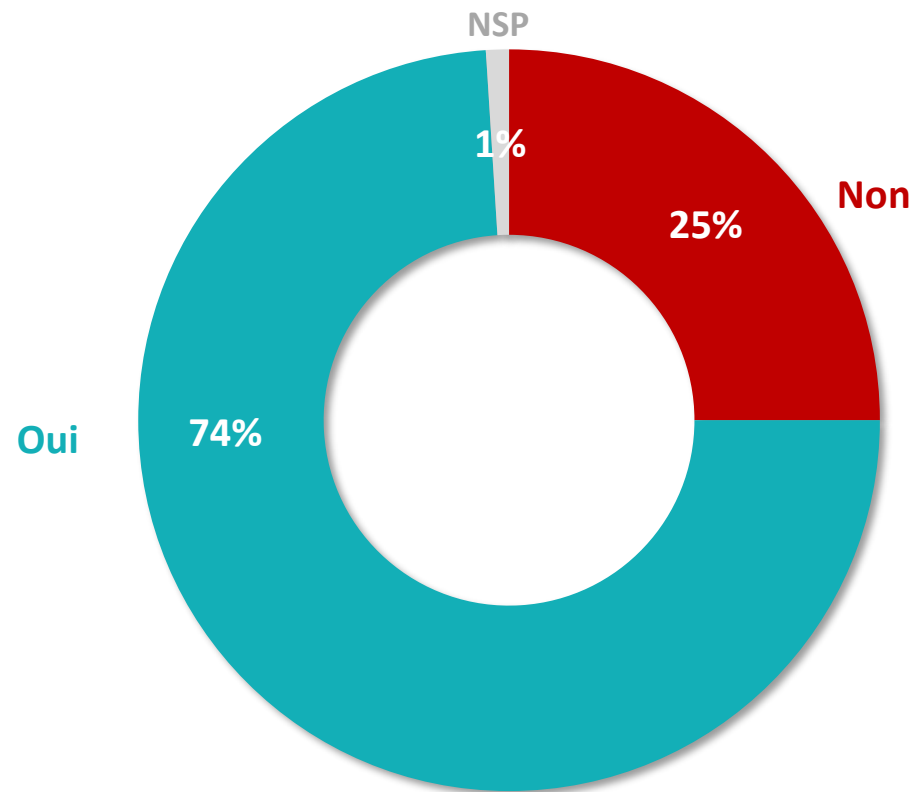
	% TOTAL	Secteurs qui bénéficieraient d'un service entièrement automatisé						A déjà interagi avec un chatbot	
		Sous-total Cite un secteur	...Les points de vente du commerce généraliste	...Les services bancaires	...La santé	...L'automobile	Aucun secteur	Oui	Non
Des fonctionnalités de sécurité améliorées	<b>58%</b>	59%	60%	64%	59%	56%	61%	48%	60%
Les performances environnementales (ex. : émissions réduites)	<b>39%</b>	40%	47%	41%	41%	37%	44%	42%	40%
Des primes d'assurance réduites (lorsque la compagnie d'assurance a accès aux données de votre véhicule)	<b>34%</b>	37%	44%	39%	42%	34%	32%	39%	33%
Les performances du véhicule (ex. : vitesse et manoeuvre)	<b>29%</b>	30%	27%	29%	35%	28%	31%	25%	32%
Une meilleure planification des itinéraires	<b>29%</b>	28%	36%	33%	28%	25%	32%	27%	30%
Les véhicules entièrement autonomes	<b>18%</b>	22%	18%	20%	19%	39%	7%	23%	17%
Les divertissements embarqués et la synchronisation avec vos appareils et vos comptes personnels (ex. : iPhone et Spotify)	<b>11%</b>	13%	23%	14%	15%	19%	7%	22%	8%





# Le souhait de voir son véhicule assurer lui-même son entretien

Q. Aimeriez-vous que votre véhicule puisse assurer lui-même son entretien sans que vous ayez à l’emmener au garage ou chez le mécanicien ? (ex. : en ajustant automatiquement la pression de vos pneus pour plus de sécurité et pour de meilleures performances)





# Le souhait de voir son véhicule assurer lui-même son entretien

Q. Aimeriez-vous que votre véhicule puisse assurer lui-même son entretien sans que vous ayez à l’emmener au garage ou chez le mécanicien ? (ex. : en ajustant automatiquement la pression de vos pneus pour plus de sécurité et pour de meilleures performances)



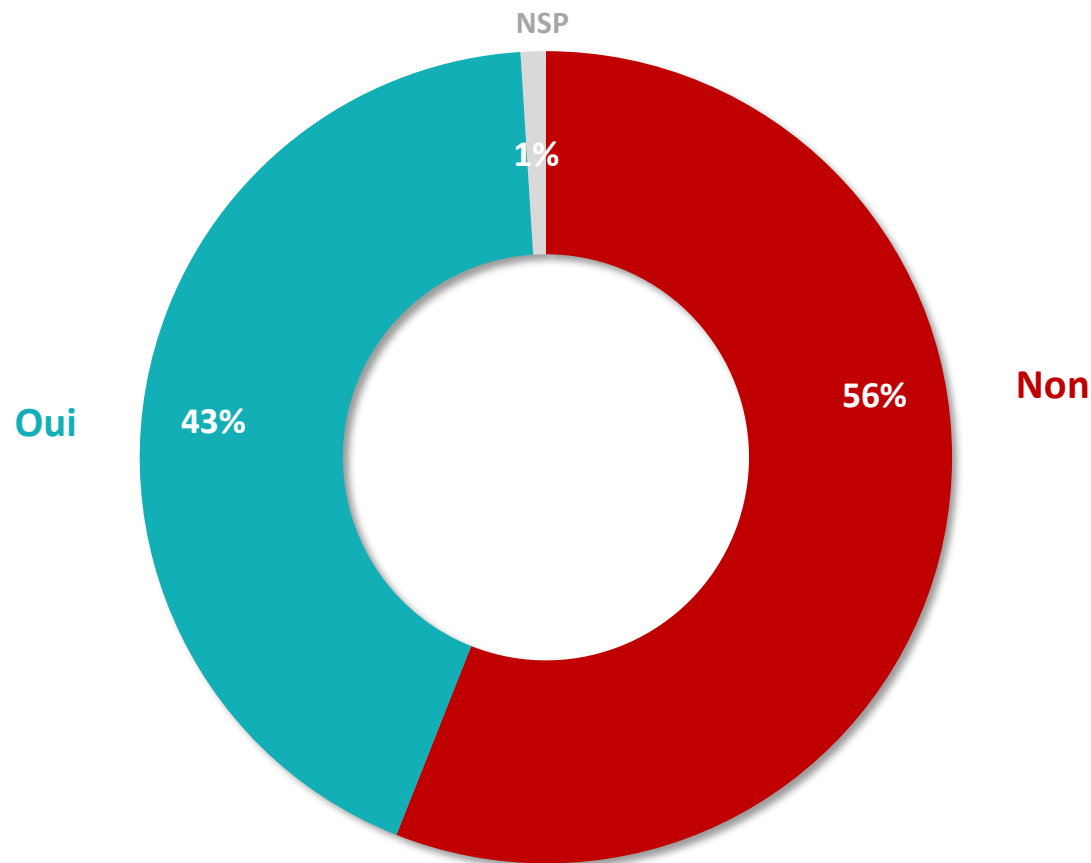
	% TOTAL	Sexe		Âge					Statut		
		Homme	Femme	18-24 ans	25-34 ans	35-49 ans	50-64 ans	65 ans et +	CSP+	CSP-	Inactif
Oui	<b>74%</b>	72%	76%	72%	75%	75%	76%	69%	76%	76%	70%
Non	<b>25%</b>	27%	23%	27%	23%	25%	23%	30%	22%	24%	29%

	% TOTAL	Secteurs qui bénéficieraient d’un service entièrement automatisé						A déjà interagi avec un chatbot	
		Sous-total Cite un secteur	...Les points de vente du commerce généraliste	...Les services bancaires	...La santé	...L’automobile	Aucun secteur	Oui	Non
Oui	<b>74%</b>	80%	83%	80%	84%	87%	57%	91%	71%
Non	<b>25%</b>	19%	17%	19%	16%	12%	42%	8%	28%



# La capacité à utiliser un véhicule entièrement autonome

Q. Seriez-vous prêt à utiliser un véhicule entièrement autonome, c'est-à-dire un véhicule capable de se déplacer sans intervention humaine en détectant son environnement ?





# La capacité à utiliser un véhicule entièrement autonome

Q. Seriez-vous prêt à utiliser un véhicule entièrement autonome, c'est-à-dire un véhicule capable de se déplacer sans intervention humaine en détectant son environnement ?



	% TOTAL	Sexe		Âge					Statut		
		Homme	Femme	18-24 ans	25-34 ans	35-49 ans	50-64 ans	65 ans et +	CSP+	CSP-	Inactif
Oui	<b>43%</b>	48%	39%	43%	48%	46%	39%	41%	45%	46%	39%
Non	<b>56%</b>	50%	60%	54%	51%	54%	60%	58%	53%	53%	60%

	% TOTAL	Secteurs qui bénéficieraient d'un service entièrement automatisé						A déjà interagi avec un chatbot	
		Sous-total Cite un secteur	...Les points de vente du commerce généraliste	...Les services bancaires	...La santé	...L'automobile	Aucun secteur	Oui	Non
Oui	<b>43%</b>	53%	51%	45%	61%	75%	20%	68%	38%
Non	<b>56%</b>	46%	47%	53%	38%	24%	80%	31%	61%



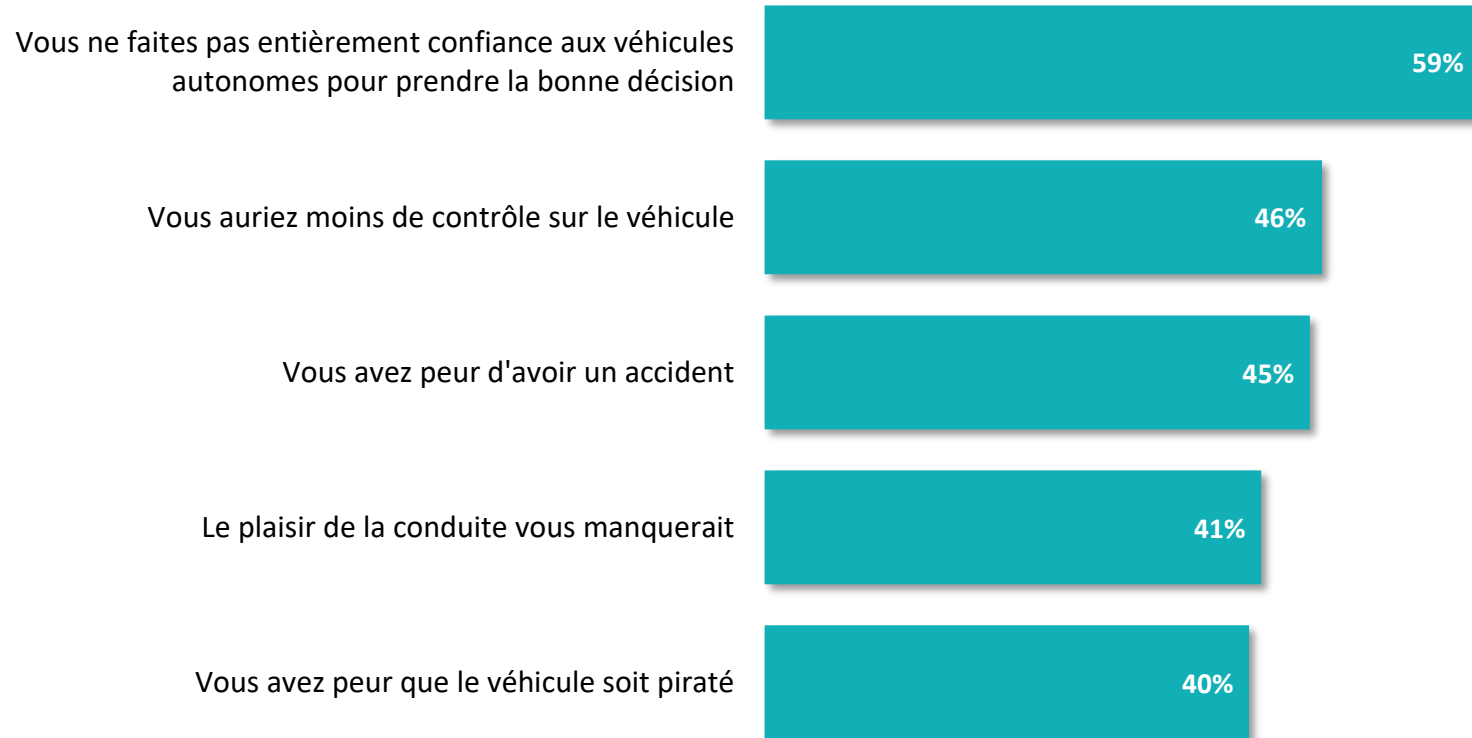
# Les freins à l'utilisation d'un véhicule entièrement autonome



Q. Quelles sont les trois raisons principales pour lesquelles vous ne seriez pas prêt à utiliser un véhicule entièrement autonome ?

*Question posée uniquement à ceux qui ne sont pas prêts à utiliser un véhicule entièrement autonome, soit 56% de l'échantillon.*

*Trois réponses possibles – Total supérieur à 100%*





# Les freins à l'utilisation d'un véhicule entièrement autonome



Q. Quelles sont les trois raisons principales pour lesquelles vous ne seriez pas prêt à utiliser un véhicule entièrement autonome ?

Question posée uniquement à ceux qui ne sont pas prêts à utiliser un véhicule entièrement autonome, soit 56% de l'échantillon.

Trois réponses possibles – Total supérieur à 100%

	% TOTAL	Sexe		Âge				Statut		
		Homme	Femme	Moins de 35 ans	35-49 ans	50-64 ans	65 ans et +	CSP+	CSP-	Inactif
Vous ne faites pas entièrement confiance aux véhicules autonomes pour prendre la bonne décision	<b>59%</b>	58%	59%	51%	52%	62%	72%	55%	54%	65%
Vous auriez moins de contrôle sur le véhicule	<b>46%</b>	47%	46%	49%	41%	45%	52%	45%	44%	51%
Vous avez peur d'avoir un accident	<b>45%</b>	36%	52%	52%	47%	45%	34%	54%	42%	41%
Le plaisir de la conduite vous manquerait	<b>41%</b>	46%	38%	25%	38%	53%	50%	36%	42%	45%
Vous avez peur que le véhicule soit piraté	<b>40%</b>	40%	41%	42%	40%	42%	36%	38%	41%	44%



# Les freins à l'utilisation d'un véhicule entièrement autonome

Q. Quelles sont les trois raisons principales pour lesquelles vous ne seriez pas prêt à utiliser un véhicule entièrement autonome ?

Question posée uniquement à ceux qui ne sont pas prêts à utiliser un véhicule entièrement autonome, soit 56% de l'échantillon.

Trois réponses possibles – Total supérieur à 100%



	% TOTAL	Secteurs qui bénéficieraient d'un service entièrement automatisé						A déjà interagi avec un chatbot	
		Sous-total Cite un secteur	...Les points de vente du commerce généraliste	...Les services bancaires	...La santé	...L'automobile	Aucun secteur	Oui	Non
Vous ne faites pas entièrement confiance aux véhicules autonomes pour prendre la bonne décision	59%	59%	65%	67%	54%	47%	62%	55%	62%
Vous auriez moins de contrôle sur le véhicule	46%	48%	49%	50%	52%	38%	48%	54%	45%
Vous avez peur d'avoir un accident	45%	47%	50%	48%	49%	52%	42%	42%	45%
Le plaisir de la conduite vous manquerait	41%	44%	42%	43%	49%	48%	37%	45%	43%
Vous avez peur que le véhicule soit piraté	40%	36%	45%	37%	38%	35%	45%	42%	40%

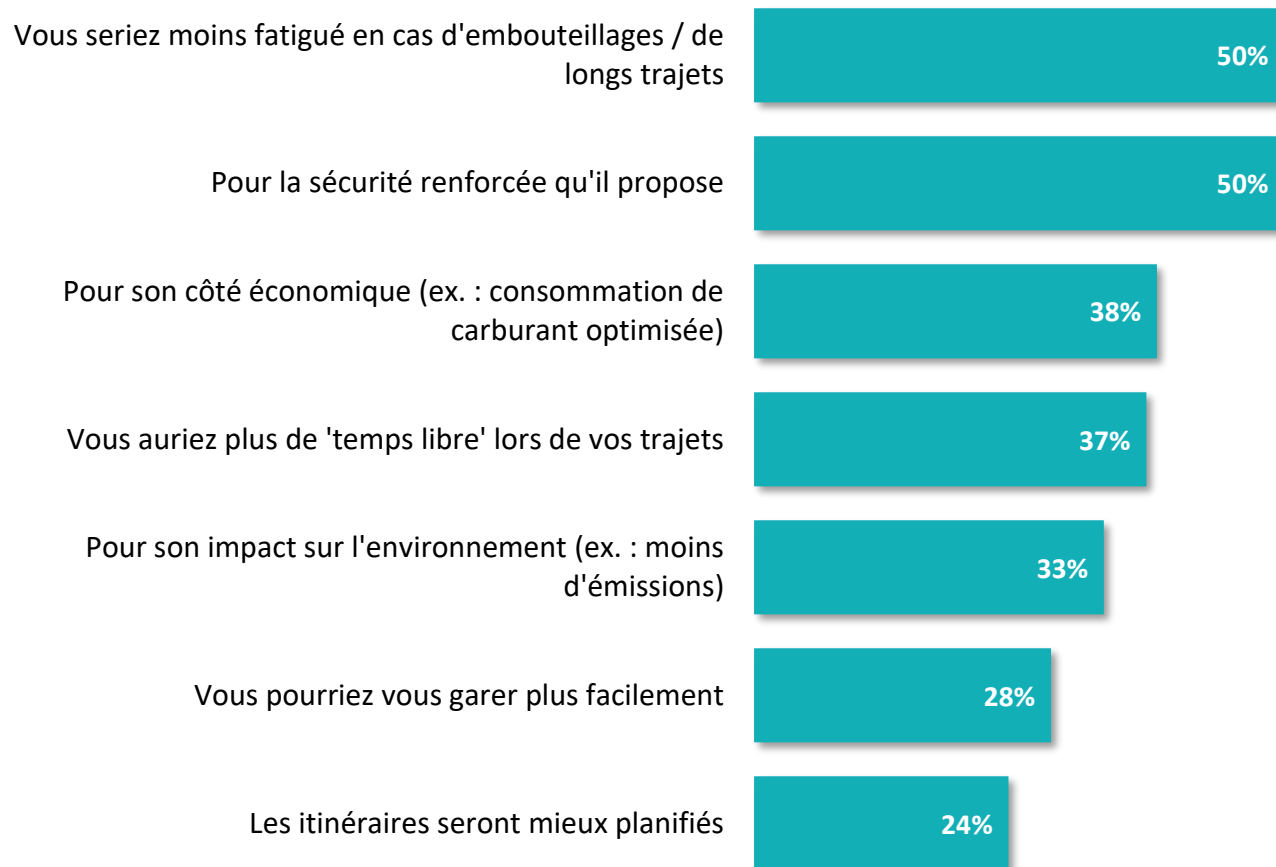


# Les motivations à utiliser un véhicule entièrement autonome



Q. Quelles sont les trois raisons principales pour lesquelles vous seriez prêt à utiliser un véhicule entièrement autonome ?

*Question posée uniquement à ceux qui sont prêts à utiliser un véhicule entièrement autonome, soit 43% de l'échantillon.  
Trois réponses possibles – Total supérieur à 100%*







# Les motivations à utiliser un véhicule entièrement autonome

Q. Quelles sont les trois raisons principales pour lesquelles vous seriez prêt à utiliser un véhicule entièrement autonome ?



Question posée uniquement à ceux qui sont prêts à utiliser un véhicule entièrement autonome, soit 43% de l'échantillon.  
Trois réponses possibles – Total supérieur à 100%

	% TOTAL	Sexe		Âge				Statut		
		Homme	Femme	Moins de 35 ans	35-49 ans	50-64 ans	65 ans et +	CSP+	CSP-	Inactif
Vous seriez moins fatigué en cas d'embouteillages / de longs trajets	<b>50%</b>	56%	44%	41%	45%	61%	61%	51%	43%	56%
Pour la sécurité renforcée qu'il propose	<b>50%</b>	51%	49%	38%	47%	57%	65%	49%	44%	59%
Pour son côté économique (ex. : consommation de carburant optimisée)	<b>38%</b>	36%	40%	33%	39%	42%	39%	32%	46%	38%
Vous auriez plus de 'temps libre' lors de vos trajets	<b>37%</b>	38%	35%	46%	40%	32%	23%	49%	35%	25%
Pour son impact sur l'environnement (ex. : moins d'émissions)	<b>33%</b>	33%	34%	30%	35%	31%	37%	42%	24%	34%
Vous pourriez vous garer plus facilement	<b>28%</b>	23%	35%	36%	23%	28%	26%	23%	30%	32%
Les itinéraires seront mieux planifiés	<b>24%</b>	25%	23%	19%	31%	20%	26%	16%	28%	27%



# Les motivations à utiliser un véhicule entièrement autonome

Q. Quelles sont les trois raisons principales pour lesquelles vous seriez prêt à utiliser un véhicule entièrement autonome ?

Question posée uniquement à ceux qui sont prêts à utiliser un véhicule entièrement autonome, soit 43% de l'échantillon.  
Trois réponses possibles – Total supérieur à 100%



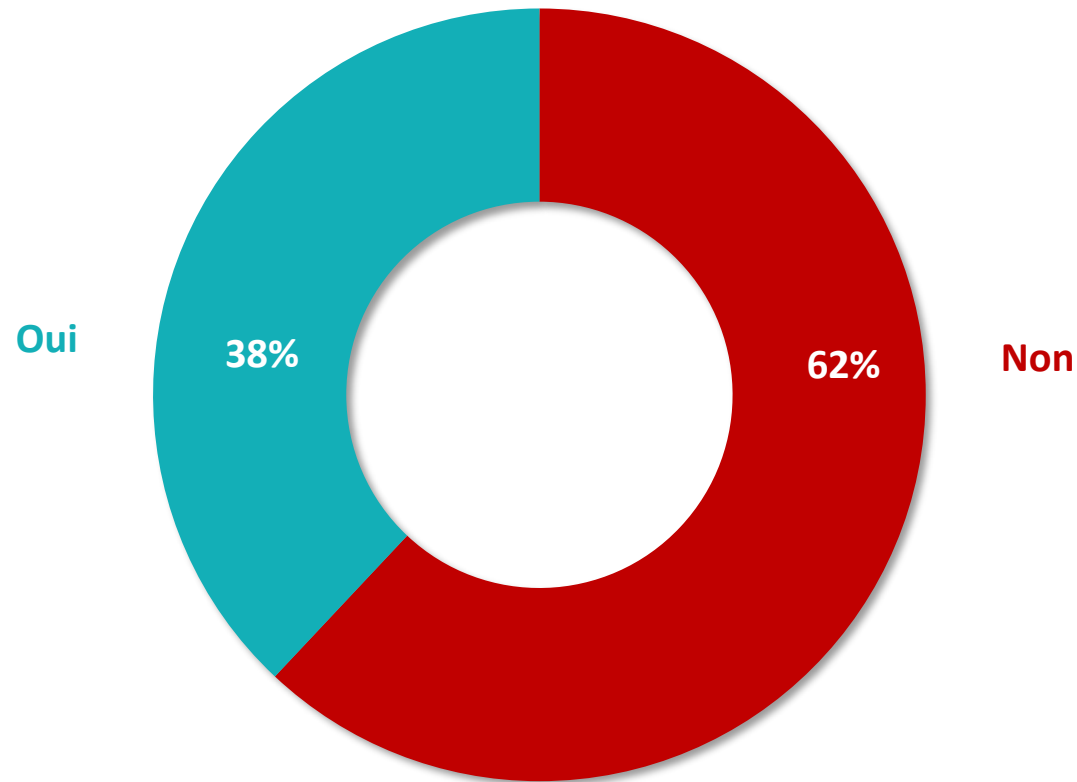
	% TOTAL	Secteurs qui bénéficieraient d'un service entièrement automatisé					A déjà interagi avec un chatbot		
		Sous-total Cite un secteur	...Les points de vente du commerce généraliste	...Les services bancaires	...La santé	...L'automobile	Aucun secteur	Oui	Non
Vous seriez moins fatigué en cas d'embouteillages / de longs trajets	<b>50%</b>	51%	47%	50%	53%	50%	55%	37%	55%
Pour la sécurité renforcée qu'il propose	<b>50%</b>	51%	58%	52%	50%	50%	48%	37%	56%
Pour son côté économique (ex. : consommation de carburant optimisée)	<b>38%</b>	37%	39%	40%	34%	37%	45%	31%	40%
Vous auriez plus de 'temps libre' lors de vos trajets	<b>37%</b>	38%	44%	42%	30%	45%	31%	41%	34%
Pour son impact sur l'environnement (ex. : moins d'émissions)	<b>33%</b>	33%	33%	36%	37%	30%	39%	36%	33%
Vous pourriez vous garer plus facilement	<b>28%</b>	28%	29%	22%	27%	28%	23%	34%	27%
Les itinéraires seront mieux planifiés	<b>24%</b>	25%	20%	20%	27%	26%	24%	22%	26%



# La confiance dans les véhicules autonomes pour transporter ses enfants

Q. Si vous possédiez un véhicule entièrement autonome, auriez-vous suffisamment confiance pour récupérer votre enfant à l'école et le ramener à la maison avec ?

*Question posée uniquement aux parents, soit 28% de l'échantillon.*





# La confiance dans les véhicules autonomes pour transporter ses enfants

Q. Si vous possédiez un véhicule entièrement autonome, auriez-vous suffisamment confiance pour récupérer votre enfant à l'école et le ramener à la maison avec ?

Question posée uniquement aux parents, soit 28% de l'échantillon.



	% TOTAL	Sexe		Âge			Statut		
		Homme	Femme	Moins de 35 ans	35-49 ans	50 ans et 9+	CSP+	CSP-	Inactif
Oui	<b>38%</b>	45%	33%	28%	44%	38%	36%	42%	37%
Non	<b>62%</b>	55%	67%	72%	56%	62%	64%	58%	63%

	% TOTAL	Secteurs qui bénéficieraient d'un service entièrement automatisé						A déjà interagi avec un chatbot	
		Sous-total Cite un secteur	...Les points de vente du commerce généraliste	...Les services bancaires	...La santé	...L'automobile	Aucun secteur	Oui	Non
Oui	<b>38%</b>	47%	61%	45%	52%	56%	15%	57%	35%
Non	<b>62%</b>	53%	39%	55%	48%	44%	85%	43%	65%



*“opinionway*

15 place de la République 75003 Paris

*« Permettre à nos clients de comprendre de manière simple et rapide leur environnement actuel et futur,  
pour mieux décider aujourd’hui, agir demain et imaginer après-demain. »*