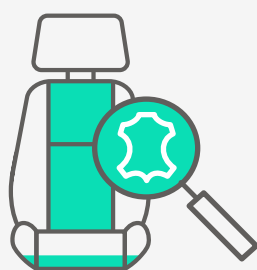


JUILLET ET AOÛT 2021



+27%

de croissance entre 2020 et 2026,
le siège en cuir s'installe
dans nos véhicules

Les projections* de fabrication additionnelle **d'inserts en cuir** sont en forte hausse **passant de 51 millions en 2020 à 65 millions** en 2026**. Cette croissance est alignée avec la prévision de production du nombre de véhicules (environ +30% entre 2020 et 2026).

Les intérieurs de véhicules influencent les décisions d'achat des consommateurs plus que tout autre aspect de la conception automobile*. **Les consommateurs ont tendance à préférer le cuir naturel** à d'autres matériaux en raison de son évocation d'un **univers haut de gamme** et de sa **durabilité à long terme**.

Cet engouement se traduit directement sur le niveau **d'activité des tanneurs automobile qui est en pleine essor**. Face à l'augmentation de la demande, l'optimisation de la consommation de matière est un réel enjeu de rentabilité et de compétitivité pour les fabricants de sièges et d'intérieurs de voiture en cuir. Afin **d'augmenter à la fois leur rentabilité et leur compétitivité, ils doivent optimiser leur utilisation matière et réduire leurs coûts**.

Grâce à la nouvelle version de Versalis et sa ligne de coupe digitale, Lectra répond plus encore aux attentes de ses clients du secteur automobile. **Les performances de la salle de coupe permettent d'augmenter les économies de matière jusqu'à 7%** par rapport à un processus manuel. Ceci est rendu possible grâce à l'imbrication automatique qui permet d'améliorer considérablement le rendement du cuir et à la **haute précision de la coupe sans espacement (zero buffer)** entre les pièces.

* Source : IHS 2021.

** Europe + 2,5 millions, Chine + 5,6 millions, Amérique du nord + 4,5 millions.

EN SAVOIR PLUS 

À propos de Lectra

Pour les entreprises qui insufflent la vie à nos dressings, intérieurs de voitures, meubles et plus, Lectra façonne des technologies premium qui facilitent la transformation digitale de leur industrie. L'offre de Lectra donne aux marques, aux fabricants et aux distributeurs les moyens de leurs ambitions, de la conception à la production, mais aussi le respect du marché et la tranquillité d'esprit qu'ils méritent. Créée en 1973, la société est cotée sur Euronext (LSS). En juin 2021, Lectra a acquis Gerber Technology, une société basée aux États-Unis et fondée en 1968. Comme Lectra, Gerber Technology développe des logiciels et des solutions d'automatisation pour la mode, l'automobile, l'ameublement et d'autres secteurs d'activité à travers le monde. En s'unissant, Lectra et Gerber Technology deviendront pour leurs clients le partenaire de référence de l'industrie 4.0.

Pour plus d'informations, visitez lectra.com et gerbertechnology.com.

lectra.com

[in](#) [e](#) [f](#)

LECTRA