

GUIDE RSE POUR LES FLOTTES DE VÉHICULES D'ENTREPRISE



Rouler vers un avenir durable

Grâce à ce livre blanc, faites de votre flotte de véhicules l'un des piliers de votre stratégie RSE.

Sommaire

04

Notre dossier RSE

Dans ce dossier spécial, découvrez 5 axes en faveur de la RSE pour votre flotte de véhicules.

10

De la RSE à l'ESG

Décryptage appliqué aux flottes de véhicules

12

Témoignage client

La ville de Quimper engage une démarche écoresponsable grâce à Océan !

14

La RSE chez Orange

Interview d'Alexis Frerejean, Responsable RSE Orange Business France.

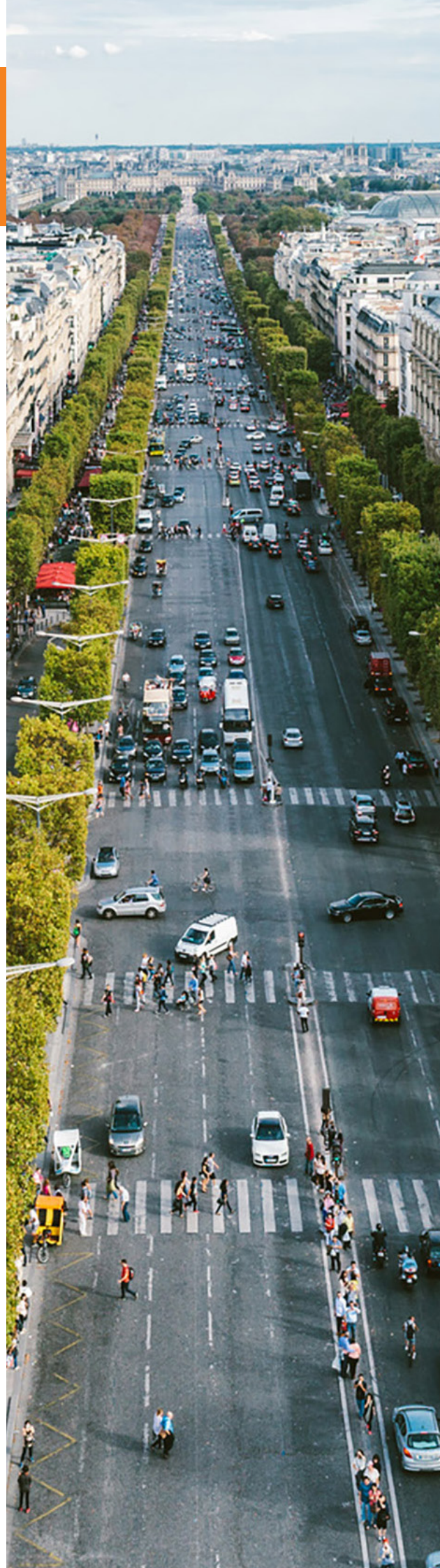
Edito

Rouler vers un avenir durable

À une époque où la responsabilité sociétale des entreprises est au premier plan, les sociétés sont à la recherche de solutions durables et éthiques à tous les niveaux. A ce titre, les flottes de véhicules, qui pèsent lourd dans le bilan carbone des entreprises, constituent un enjeu de taille.

Ce livre blanc propose des stratégies concrètes pour une flotte plus respectueuse de l'environnement, mais également pour plus de sécurité pour les conducteurs. La route est en effet la principale cause de mortalité au travail.

Vous verrez qu'une flotte bien gérée peut contribuer à la fois à la rentabilité de l'entreprise et à la préservation des ressources, qu'elles soient humaines, environnementales ou financières. Entrez alors dans un cercle vertueux de croissance et de durabilité.





Itinéraire pour une flotte plus responsable

Dans ce dossier spécial, découvrez 5 axes en faveur de la RSE (Responsabilité Sociétale des Entreprises) pour votre flotte de véhicules.

- 1 - Optimisez la taille de votre parc
- 2 - Diagnostiquez et verdissez votre flotte
- 3 - Gérez vos véhicules électriques et hybrides
- 4 - Sécurisez vos équipes itinérantes
- 5 - Limitez vos consommations

Autopartage

1 Optimisez la taille de votre parc



Le paysage de la mobilité évolue rapidement, et avec lui, la perception traditionnelle de la propriété des véhicules. La transition vers le concept novateur de « Car as a Service » (CaaS) prend de l'ampleur, surtout au sein des entreprises qui adoptent des pratiques plus durables. L'autopartage émerge comme une solution stratégique, permettant aux collaborateurs de bénéficier d'un accès flexible à une flotte partagée.

Pour les entreprises, l'avantage majeur de l'autopartage réside dans la baisse de leur TCO (Total Cost of Ownership), qui correspond au coût de possession des véhicules. En effet, en rationalisant la taille de son parc au profit des besoins réels, l'entreprise diminue également tous les coûts liés tels que les frais d'assurance, d'entretien ou de parking. De réelles économies à la clé donc. En parallèle, l'autopartage permet de limiter les utilisations superflues, et ainsi de réduire la facture de carburant et l'impact carbone de l'entreprise.

Océan - Orange Business propose une solution digitale d'autopartage, facilitant la mise en place et l'organisation quotidienne d'un tel système, pour le gestionnaire de flotte comme pour les utilisateurs.

Avec cette solution, les collaborateurs sont autonomes de A à Z. La réservation se fait en ligne depuis la plateforme ou l'application mobile Océan Conduite. La récupération et la restitution de véhicule sont également dématérialisées grâce au déverrouillage des

portes par smartphone ou badge RFID.

De son côté, le gestionnaire de parc définit les conditions d'utilisation (plages horaires, indisponibilité des véhicules) et suit les réservations. Il accède également aux états des lieux partagés par les conducteurs et peut engager des réparations si besoin.



Verdissement

2 Diagnostiquez et verdissez votre flotte



En 2024, les entreprises privées ayant plus de 100 véhicules en parc doivent avoir intégré 20 % de Véhicules à Faibles Emissions (VFE*) dans leurs renouvellements annuels, selon la Loi d’Orientation des Mobilités (LOM). Cette part devra atteindre 40 % en 2027 et 70 % en 2030.

**Pour rappel, les VFE sont les véhicules émettant - de 59g/kg CO2.*

Si l’électrification ou l’hybridation sont à l’heure actuelle les options les plus répandues pour les gestionnaires de flotte, verdir son parc nécessite néanmoins de se poser les bonnes questions. « *Quel profil de conducteurs est éligible à passer à un véhicule électrique ou hybride ?* » ou bien « *quel véhicule est le plus adapté à chacun de mes conducteurs ?* ».

Par exemple, un véhicule qui parcourt une cinquantaine de kilomètres par jour en ville peut passer sans contrainte à l’électrique avec des gains économiques et écologiques à la clé.

A l’opposé, un conducteur qui réalise plus de 400 km par jour peut difficilement se voir changer son véhicule pour un 100 % électrique sans être impacté dans son activité. Pour lui, il faudra plutôt envisager un PHEV (Plug-In Hybrid Electric Vehicle). Notre expert sur le sujet, Romain Yamin, chef de produit chez Océan, parle de « *transition raisonnée, en accord avec les besoins d’utilisation du véhicule* ».

**hors offre GeoStart*

—○ La solution Océan

Le diagnostic de flotte est inclus* dans la solution de gestion de flotte Océan d’Orange Business. L’algorithme analyse les données d’utilisation des véhicules et peut ensuite identifier ceux éligibles au passage à l’électrique ou à l’hybride rechargeable. Il complète ce diagnostic avec des recommandations pour chaque véhicule.

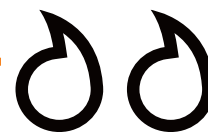


Electrique

3 Gérez vos véhicules électriques et hybrides



Si nous comparons la période janvier – juin 2023 avec le premier semestre de 2019, année référence « d'avant COVID », les immatriculations de véhicules électriques et hybrides rechargeables ont bondi de près de... 1 000 % (alors que le marché global a, lui, reculé de – 24 %).
Clément Molizon, Délégué Général de l'Avere France*



La tendance se transforme donc en une véritable mutation du marché en faveur des motorisations électriques et hybrides, aidée par les différentes lois et mesures en soutien au climat. Les entreprises n'y échappent pas et comptent elles aussi de plus en plus de véhicules de ce type dans leur flotte. Mais l'électrique ne s'utilise pas et ne se gère pas comme du thermique, et pour les conducteurs comme pour les gestionnaires de flotte, de nouveaux paramètres sont à prendre en compte.

Le module « **Gestion des véhicules électriques & hybrides** » de la solution Océan permet aux entreprises de visualiser les données issues de leurs véhicules :

La consommation et l'état des batteries

Les niveaux de charge et l'autonomie restante des véhicules Les parts d'utilisation entre l'électrique et le thermique pour les véhicules hybrides L'historique des recharges

Ces différentes analyses permettent notamment d'identifier les habitudes de recharge qui peuvent endommager, à terme, la santé de la batterie. Parmi ces mauvaises habitudes, on trouve l'utilisation fréquente de bornes fast charges et le biberonnage, soit le fait de ne pas charger une batterie jusqu'à 100 %.

Les conducteurs peuvent, quant à eux, localiser facilement les bornes de recharge à proximité, via l'application mobile Océan Conduite.

*avere-france.org

4 Sécurisez vos équipes itinérantes

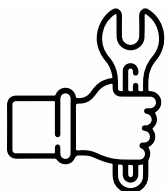


Les accidents de la route sont la première cause de mortalité au travail. Le meilleur moyen de prévenir le risque est de sensibiliser les salariés à la sécurité routière. En outre, les entreprises doivent s'assurer que les véhicules utilisés dans le cadre professionnel sont conformes aux normes de sécurité en vigueur. Dans le cas contraire et en cas d'accident grave, l'employeur peut être tenu pour pénalement responsable.

Sécuriser ses conducteurs passe par la maîtrise des différents facteurs de risque. La solution de gestion de flotte Océan propose un ensemble de fonctionnalités à visée sécuritaire.

—○ La maintenance des véhicules :

Un véhicule mal entretenu peut avoir de graves conséquences. Océan se connecte directement aux données des tableaux de bord des véhicules pour identifier les véhicules ayant un besoin de maintenance et pouvoir agir rapidement pour la sécurité du conducteur et des autres usagers. La solution Océan vous permet également de suivre vos entretiens, et de planifier des alertes tous les x kilomètres ou à l'approche des échéances. Vous réduisez ainsi les risques de panne, l'usure de vos véhicules, et sécurisez vos conducteurs.



—○ La prévention de la somnolence au volant :

La somnolence est la cause d'un accident mortel sur trois sur l'autoroute. En connectant vos véhicules, la solution de gestion de flotte Océan analyse le temps passé sur la route par vos collaborateurs et remonte les trajets de plus de deux heures sans pause. Cela permet d'identifier les conducteurs à risque et de prendre des mesures pour leur sécurité.



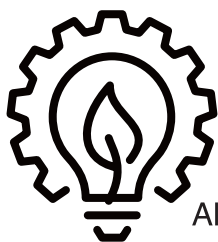
En plus, le suivi de l'activité, des trajets, et des heures journalières effectuées vous aide à limiter les heures supplémentaires et les kilomètres superflus, et à optimiser les tournées.

5 Limitez vos consommations



Selon l'Ademe (Agence de la transition écologique), réduire sa vitesse de 10 km/h sur 500 kilomètres permet d'économiser jusqu'à 5 litres de carburant et de réduire de 12,5 % ses émissions de CO₂.

Veiller à son allure fait partie des bonnes pratiques d'écoconduite. Il en existe bien d'autres, telles que l'usage raisonné de la climatisation, ou l'utilisation du frein moteur.



Alors que la sécurité routière se concentre sur la prévention du risque routier et la protection des conducteurs, l'écoconduite est davantage axée sur la réduction de l'impact environnemental et économique, notamment via l'adoption d'une conduite souple et anticipative. Néanmoins, l'écoconduite contribue fortement à la diminution de l'accidentologie.

« On a observé une réduction de plus de 80 % de notre accidentologie » a par exemple déclaré **Grégory Hourcadet, PDG du Groupe Eurelec** et utilisateur de la solution Océan.

Entreprendre une démarche d'écoconduite en entreprise passe par de la sensibilisation, de la formation, et un suivi sur le long terme. **La solution Océan est dotée d'un module écoconduite**, pour permettre de visualiser le comportement routier des conducteurs et ainsi détecter les besoins en formation.

Pour chacun des conducteurs, l'entreprise accède à une note d'écoconduite globale ou par trajet, permettant de suivre les progrès dans le temps. Le module est également pourvu de la fonctionnalité « challenges », qui permet d'animer la démarche au travers de compétitions ludiques entre conducteurs et ainsi favoriser l'adhésion.



De la RSE à l'ESG :

décryptage appliqué aux flottes de véhicules

Si le terme RSE, pour Responsabilité Sociétale des Entreprises, est devenu familier, le sigle ESG, qui englobe les dimensions Environnementales, Sociales, et de Gouvernance, demeure peut-être encore marginal. Bien qu'elles soient liées et complémentaires, ces deux notions restent distinctes. Nous allons les décrypter et les appliquer à la gestion de flottes de véhicules.

—○ Tout d'abord, la Responsabilité Sociétale des Entreprises (RSE)

Ce concept désigne la manière dont les entreprises intègrent les problématiques économiques, sociales et environnementales dans leur politique. Plus précisément, il s'agit des mesures et engagements qu'elles prennent pour avoir un impact positif sur la société et l'environnement, ou du moins limiter leur impact négatif. On parle de démarche RSE, et elle est propre à chaque entreprise.

—○ Ensuite, les critères Environnementaux, Sociaux et de Gouvernance (ESG)

Cet acronyme international désigne l'ensemble des facteurs et normes permettant d'évaluer une entreprise sur ces critères extra-financiers. Il s'agit, à travers des données réelles, d'analyser les risques et opportunités pouvant affecter la durabilité et la valeur d'une entreprise. **En d'autres termes, c'est la mesure de la performance RSE de l'entreprise.** Les investisseurs l'utilisent principalement pour éclairer leur compréhension de l'éthique d'une entreprise, au-delà de sa performance financière.

—○ Par exemple...

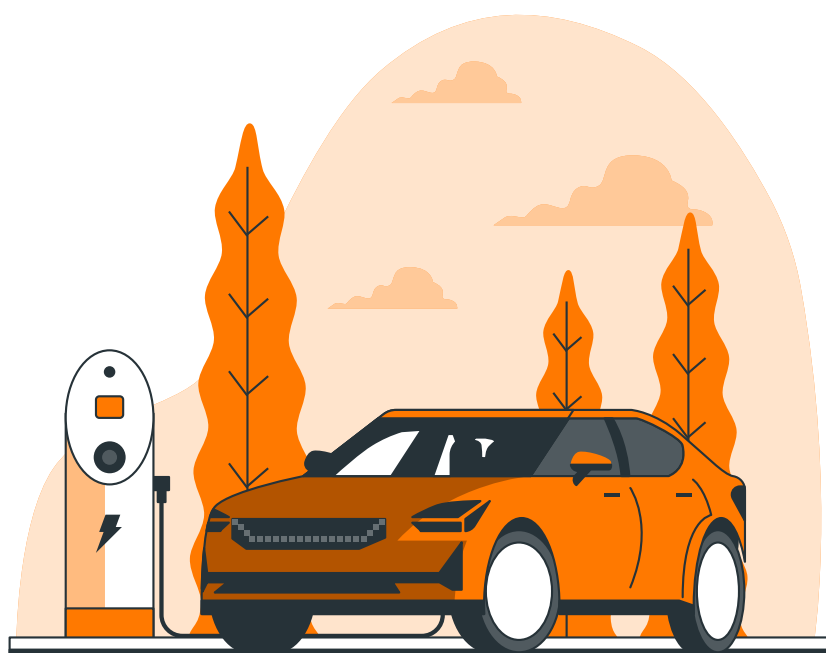
Vous avez mis en place une démarche de sensibilisation à l'écoconduite auprès de vos équipes itinérantes. Cette démarche, constituée d'actions concrètes visant à sécuriser vos conducteurs et à limiter l'impact environnemental de leurs déplacements, intègre complètement la stratégie RSE de votre entreprise. Via un boîtier de télématique embarqué à bord des véhicules et une solution comme celle d'Océan - Orange Business, vous avez accès aux données de conduite de chacun de vos conducteurs.



Vous pouvez suivre leurs progrès, les challenger sur leur comportement routier, et même leur prévoir des formations à l'écoconduite. Vous décidez bien sûr de mesurer la réussite de ces actions en analysant l'évolution de votre taux d'accidentologie, de vos émissions de CO₂ liées aux trajets, ainsi que les économies réalisées. Ces données intègrent l'analyse ESG de votre entreprise.

—○ Vous voulez un dernier exemple pour la route ?

Vous avez décidé de passer une partie de votre parc de véhicules thermiques à l'électrique afin de répondre aux obligations de verdissement de flotte imposées par la LOM (Loi d'Orientation des Mobilités). Vous utilisez le diagnostic d'électrification de la solution Océan - Orange Business pour connaître les véhicules éligibles selon leur usage, et vous effectuez la transition. Cette opération contribue à votre démarche RSE. Vous chiffrez les émissions de CO₂ évitées grâce à l'électrique. Cette donnée complète l'ESG de votre entreprise.





La ville de Quimper engage une démarche écoresponsable grâce à Océan !

Grâce à la mise en place de la solution Océan, la mairie de Quimper a pu observer un impact positif, tant financier qu'écologique. En 2 ans, la municipalité a réduit sa flotte de 8 % et diminué sa consommation de carburant de 12 %. La ville de Quimper économise désormais 47 000 € sur sa consommation annuelle de carburant soit une réduction des émissions de CO₂ de 103 tonnes par an.

Face à un contexte économique et réglementaire de plus en plus contraignant, la ville de Quimper a souhaité rationaliser sa flotte automobile. L'objectif était de maîtriser ses dépenses énergétiques et de se préparer aux contraintes de mobilité grâce à l'optimisation des usages.

Océan – Orange Business a donc été choisi pour équiper les 105 véhicules de la flotte de la commune d'un système de télématique embarquée, permettant ainsi au gestionnaire de visualiser clairement et factuellement les données relatives à l'utilisation de son parc : kilomètres parcourus, trajets empruntés, fréquence de sorties ou identité des conducteurs.

—○ Les transformations en chiffres :

En exploitant les données recueillies, la ville de Quimper a opéré des réductions significatives de ses coûts d'exploitation, mais a aussi réduit ses émissions de CO₂ :

1 **Réduction de 8 %**
de la flotte grâce à une utilisation optimale de chacun des véhicules

2 **Seulement 5 %**
du kilométrage de la flotte est utilisé pour des usages privés

3 **Réduction de 12 %**
du carburant utilisé

4 **Coût d'exploitation annuel de 12 500 €**
la ville de Quimper économise chaque année 47 000 € sur ses dépenses de carburant

5 **865 tonnes de CO₂**
en 2018 contre 760 en 2021, soit 103 tonnes économisées

Pour voir l'interview complète
scannez ce QR code



Parole d'expert :

La RSE chez Orange



Le Groupe Orange s'est fixé un objectif ambitieux d'un Net Zéro Carbone en 2040, avec un palier de réduction d'empreinte carbone de 45 % d'ici 2030 versus 2020. A ce titre, Orange Business, en tant qu'intégrateur réseaux et numérique du Groupe, est pleinement mobilisé dans l'atteinte de

cet objectif et promeut une transformation digitale durable respectueuse de l'environnement et de la société.

Nous avons rencontré Alexis Frerejean, Responsable RSE Orange Business France. Voici son message !

Bonjour Alexis, comment le Groupe Orange Business accompagne les entreprises dans leur démarche RSE ?

« Tout d'abord, il est essentiel de dire que le sujet est au cœur des débats au sein des activités et de la politique du Groupe. Il y a une réelle organisation avec des équipes stratégiques et opérationnelles dédiées, et le Groupe porte des engagements chiffrés forts en matière de RSE. Petit à petit, ce sont tous les collaborateurs du Groupe qui sont acculturés aux problématiques RSE, tout cela, sans rupture d'activité, c'est-à-dire sans perturber leur performance opérationnelle et économique. Cette forte sensibilisation générale et les moyens donnés permettent de

se mettre en ordre de marche pour repenser nos solutions et services en intégrant des variables de durabilité et d'éthique.

Le but à terme est que la RSE ne soit plus une valeur distincte, mais qu'elle soit évidente et complètement intégrée au cœur du système de valeur des offres Orange, pour que les entreprises n'aient pas à choisir entre économie et durabilité.

On peut finir par citer un exemple concret de solution : je pense notamment à l'économie circulaire, avec la récupération des équipements en fin de contrat, ou encore la vente d'équipements d'occasion ou d'appareils reconditionnés. »

**Fatigue au volant
=
Danger**




**Protégez
vos collaborateurs
avec Océan.**

Océan - Orange business



Contactez-nous >

 01 47 30 75 30

 contact.ocean@orange.com

 ocean.orange-business.com

Certifié qualité
ISO 9001



contact.ocean@orange.com
01 47 30 75 30
ocean.orange-business.com