

SOMMAIRE

- 1 Contexte du marché global
- 2 Le marché de la LLD
- 3 La LLD en chiffres
- 4 Contexte Macro
- + Le marché des entreprises
- 5 Actualités

À RETENIR

1

CONTEXTE DU MARCHÉ AUTOMOBILE GLOBAL :

Le marché des Véhicules Légers (VP+VUL) a connu une stagnation au troisième trimestre 2016, interrompant ainsi la bonne dynamique des trimestres précédents. Au cumul, il affiche néanmoins une croissance de +6,5% comparé à 2015, avec environ 1 774 000 immatriculations. **Le marché VL des sociétés reste sur une tendance positive**, progressant de +5,3% au T3 avec près de 274 000 immatriculations et représentant 57,6% du marché VL total (54,7% au T3 2015).

Du côté du marché VP, un léger repli au T3 succède à six trimestres de forte croissance. Avec 390 756 véhicules immatriculés, ce marché décroît en effet de -0,7% par rapport au T3 2015, plombé par la piètre performance du canal ménages (-6,8% comparé à 2015). **Le marché des flottes d'entreprises VP continue quant à lui de progresser, pour le 12^{ème} trimestre consécutif, mais moins fortement qu'au T2** (où un niveau record avait été atteint) : 98 049 unités, soit +2,6% comparé au T3 2015. Au cumul annuel, ces flottes augmentent de 10,8%.

Le marché des Véhicules Utilitaires Légers poursuit sa reprise, affichant une croissance de +3,6% par rapport au T3 2015. Au cumul annuel 2016, les immatriculations de VUL totalisent 300 milliers d'unités, un niveau inédit depuis 2011, en hausse de 9,7% vs 2015.

Du côté des énergies alternatives, le marché du véhicule électrique (VP+VUL) a cru plus modestement au 3^{ème} trimestre, avec des immatriculations en hausse de +4% comparé au T3 2015. Les véhicules hybrides (VP+VU), moins soutenus fiscalement, ont encore vu leurs immatriculations chuter de 14%.

2

LE MARCHÉ DE LA LOCATION LONGUE DURÉE

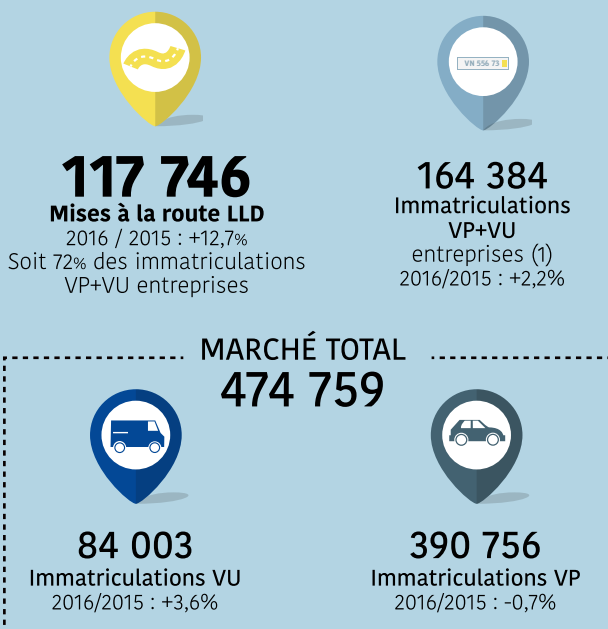
L'engouement persiste pour la LLD et le fleet management.

Au T3 2016, le nombre de véhicules légers mis à la route en LLD continue de croître fortement (+12.7% par rapport au T3 2015), pour totaliser 117 746 véhicules. Au cumul annuel, ce nombre progresse de 14,3% et les loueurs longue durée contribuent pour 64% au marché des flottes d'entreprises, comparé à 61.5% au T3 2015.

Les mises à la route du segment VP restent sur une forte dynamique, en hausse de +14,1% (vs T3 2015) soit 89 346 véhicules. Au cumul annuel, la croissance atteint même 17,1%. Les mises à la route de VUL continuent elles aussi de croître au T3 2016 (+8,4%).

Parallèlement, les restitutions de véhicules (VP+VUL) sont toujours en hausse au 3^{ème} trimestre (+5,6% vs T3 2015) : avec 99 510 véhicules légers restitués, les renouvellements de flottes se poursuivent.

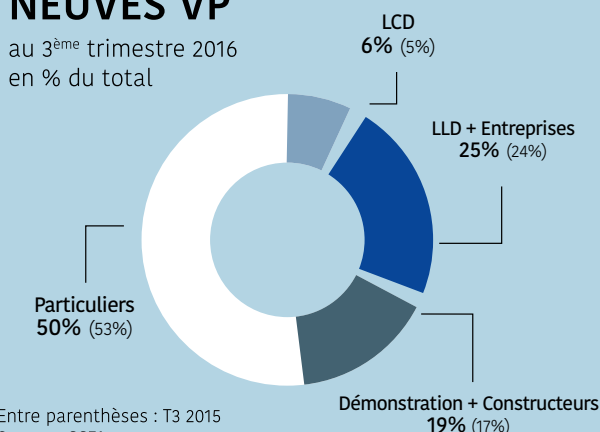
Enfin, le développement du Fleet management s'accélère et le parc croît de +16,8% par rapport au T3 2015 (+10% vs T4 2015), pour atteindre le niveau record de 351 347 véhicules. Au global, le parc LLD totalise 1 634 165 véhicules en circulation (VP+VU+VS) au T3 2016, soit +7,3% par rapport au T3 2015 et +5,8% par rapport au T4 2015.



(1) hors Loueurs Courte Durée, véhicules de démonstration, véhicules constructeurs

RÉPARTITION DES IMMATRICULATIONS NEUVES VP

au 3^{ème} trimestre 2016
en % du total

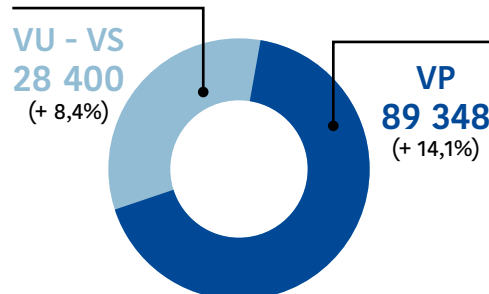
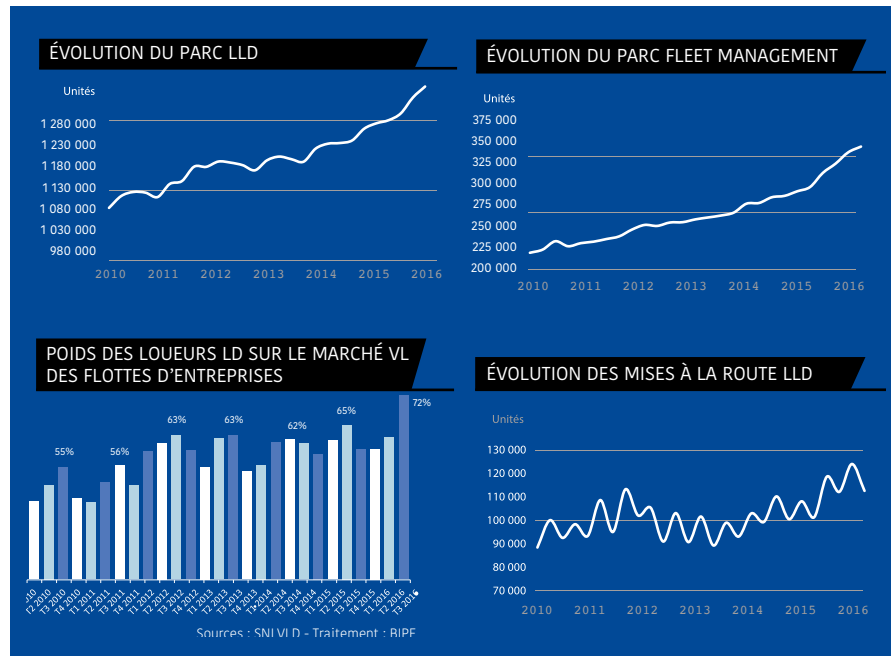




Cumul annuel :
117 746 VL mis à la route
+ 12,7% vs T3 2015
 72% du marché VL des flottes d'entreprises

Nombre de véhicules légers
 mis à la route en LLD
 au 1^{er} trimestre 2016.

366 296 VL mis à la route
64% du marché VL des flottes d'entreprises
+14,3% vs T3 2015

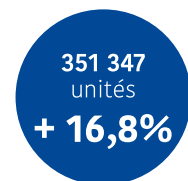


PARC EN LLD



T3 2016 vs T3 2015

FLEET MANAGEMENT



T3 2016 vs T3 2015



DÉTAIL DU MARCHÉ DES ENTREPRISES

Au T3 2016, le marché VP des flottes d'entreprises est encore en croissance : +2,6% comparé au T3 2015

MARCHÉ ENTREPRISES
211 419

FLOTTES ENTREPRISES VP

98 049 unités

+10,8%

+2,6%

T3 2016 vs 2015

(+ DÉMONSTRATION ET CONSTRUCTEURS)

74 595 unités +9,3%

172 644

unités +5%

(LCD)

23 323 unités +12,2%

(TOTAL SOCIÉTÉ)

195 967

unités +6,1%

FLOTTES ENTREPRISES VU

66 335 unités

+8,6%

+1,7%

T3 2016 vs 2015

(+ DÉMONSTRATION ET CONSTRUCTEURS)

7 686 unités

74 021

unités +3,4%

(LCD)

3 656 unités +0,1%

(TOTAL SOCIÉTÉ)

77 677

unités +3,3%

VL SOCIÉTÉS

273 644

unités

+5,3%

T3 2016 vs 2015

+10,8%

Annuel

Données T3 2016 vs 2015



LE SNLVLD

Créé en 1978, le Syndicat National des Loueurs de Voitures en Longue Durée (SNLVLD) représente des sociétés commerciales ayant pour activité la location de véhicules en longue durée en France. Les adhérents du SNLVLD sont représentatifs à 97 % de l'activité en France. La location longue durée de véhicules (tourisme et utilitaire) contribue de manière significative au soutien de l'industrie automobile.

3 LA LOCATION LONGUE DURÉE EN CHIFFRES

MISES À LA ROUTE



| | Nombre d'unités | % par rapport au parc | Évolution par rapport à la même période année -1 |
|----------|-----------------|-----------------------|--|
| 30.09.15 | 104 486 | 8,6% | 2,3% |
| 30.12.15 | 124 883 | 10,2% | 8,6% |
| 30.03.16 | 117 260 | 9,5% | 13,3% |
| 31.06.16 | 131 290 | 10,4% | 16,7% |
| 30.09.16 | 117 746 (p) | 9,2% | 12,7% |

(p) données provisoires

LES MOTORISATIONS ALTERNATIVES*



| | Immatriculations VP + VU marché automobile (CCFA) | Mises à la route LLD, VP+VU |
|-----------------|---|-----------------------------|
| Électrique | 5 013 | 894 |
| Hybride Essence | 11 884 ** | 1 217 |
| Hybride Diesel | - | 141 |

* Les motorisations alternatives au 2^{er} trimestre 2016

** Essence + Diesel

TOP 11 PARC LLD



| | Nombre d'unités | Évolution au cours du trimestre | Évolution depuis le début d'année en cours | Évolution sur les 12 derniers mois |
|----------|-----------------|---------------------------------|--|------------------------------------|
| 30.09.15 | 1 221 692 | +0,7% | +2,8% | +2,9% |
| 30.12.15 | 1 226 826 | +0,4% | +3,2% | +3,2% |
| 31.03.16 | 1 238 170 | +0,9% | +0,9% | +3,8% |
| 30.06.16 | 1 264 582 | +2,1% | +3,1% | +4,3% |
| 30.09.16 | 1 282 818 (p) | +1,4% | +4,6% | +5,0% |

(p) données provisoires

PARC EN FLEET MANAGEMENT

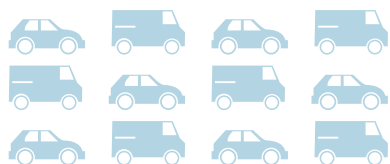


| | Nombre d'unités | Évolution au cours du trimestre | Évolution depuis le début d'année en cours T3 2016/ T4 2015 | Évolution sur les 12 derniers mois T3 2016/ T3 2015 |
|----------|-----------------|---------------------------------|--|--|
| 30.09.15 | 300 784 | 1,8% | 4,4% | 7,1% |
| 30.12.15 | 318 405 | 5,9% | 10,6% | 10,6% |
| 31.03.16 | 329 994 | 3,6% | 3,6% | 13,9% |
| 30.06.16 | 344 198* | 4,3% | 8,1% | 16,5% |
| 30.09.16 | 351 347 (p) | 2,1% | 10,3% | 16,8% |

* Le total du T2 a été révisé

LES ADHÉRENTS DU SNLVLD





1 282 818

PARC TOTAL GÉRÉ

TOP 11 : PARC TOTAL GÉRÉ



| | LLD (p) | Fleet Management(p) | total (p) |
|----------------|------------------|---------------------|------------------|
| ALD | 275 343 | 173 663 | 449 006 |
| DIAC | 217 955 | 113 674 | 331 629 |
| ARVAL | 287 830 | 12 088 | 299 918 |
| CREDIPAR | 202 455 | 22 644 | 225 099 |
| LEASEPLAN | 93 272 | 10 398 | 103 670 |
| ALPHABET | 86 049 | - | 84 049 |
| VOLKSWAGEN* | 51 119 | 0 | 51 119 |
| FAL | 17 752 | 14 976 | 32 728 |
| ATHLON | 23 065 | 2 938 | 26 003 |
| NATIXIS** | 18 365 | 966 | 19 331 |
| CMCIC | 9 613 | 0 | 9 613 |
| VEHIPOSTE (1) | 54 419 | - | 54 419 |
| FORD LEASE (1) | 17 731 | 320 | 18 051 |
| TOTAL | 1 282 818 | 351 347 | 1 634 165 |

Parc total géré - Top 11 au 30.09.16

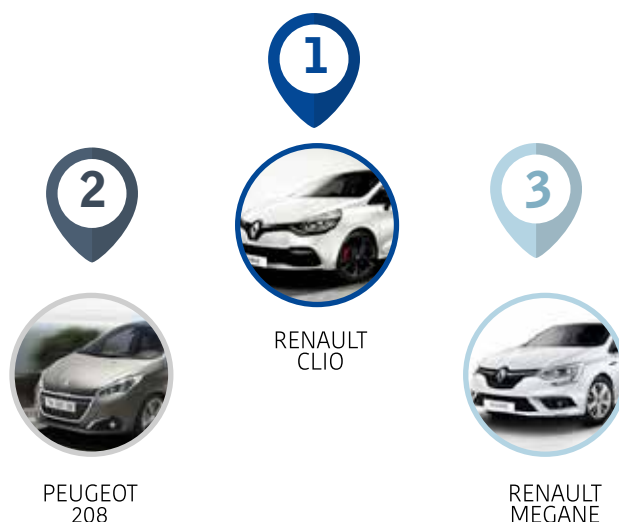
(p) données provisoires . (1) Chiffres déjà comptabilisés dans des entreprises du TOP 11. Sources : SNLVLD, traitements BIPE

* VOLKSWAGEN GROUP FLEET SOLUTIONS * NATIXIS CAR LEASE

TOP 10 : VÉHICULES



| | T3 2016 | Rappel T2 2016 |
|----|----------------------|----------------------|
| 1 | RENAULT CLIO 4 + soc | RENAULT CLIO |
| 2 | PEUGEOT 208 | PEUGEOT 208 |
| 3 | RENAULT MEGANE | PEUGEOT 308 |
| 4 | RENAULT KANGOO | RENAULT KANGOO |
| 5 | PEUGEOT 308 | CITROEN C4 / PICASSO |
| 6 | RENAULT CAPTUR | CITROEN C3 |
| 7 | CITROËN C4 + PICASSO | RENAULT MEGANE |
| 8 | RENAULT SCENIC + GD | RENAULT CAPTUR |
| 9 | CITROËN C3 | RENAULT TWINGO |
| 10 | CITROËN BERLINGO | VOLKSWAGEN GOLF |



LE BIPE

Créé en 1958 à l'initiative des pouvoirs publics et de grandes entreprises françaises, le BIPE est une société d'études économiques et de conseil en stratégie auprès des entreprises privées et des pouvoirs publics.

4 LE CONTEXTE MACRO ÉCONOMIQUE

+0,2% L'activité économique reprend très modérément au T3

Après un T2 dont la croissance du PIB a été révisée à la baisse par l'INSEE (à -0,1%), l'économie française a connu un modeste rebond au T3, de + 0,2%.

Dans les services, l'activité a progressé de +0,6%, le recul de l'hébergement-restauration pendant l'été ayant été compensé par une hausse des activités de conseil, ingénierie et publicité.

Dans le secteur du bâtiment, les chefs d'entreprises ont constaté une nouvelle progression de leurs carnets de commandes.



REBOND DE L'INDUSTRIE

La production manufacturière progresse au troisième trimestre (+0,5%) avec notamment la reprise de l'activité dans les raffineries et la chimie, et une plus grande utilisation des capacités de production en août.

Sur le trimestre, le taux d'utilisation des capacités de production dans l'industrie est cependant en baisse par rapport au trimestre précédent (-0,9 point).

MORAL DES CHEFS D'ENTREPRISE

En octobre 2016, le solde d'opinion des industriels sur leurs perspectives personnelles de production est stable, au-dessus de sa moyenne de longue période. Dans le bâtiment, l'opinion sur l'activité prévue se replie légèrement, tout en restant au-dessus de son niveau moyen de long terme.

L'INVESTISSEMENT DES ENTREPRISES TOUJOURS BIEN ORIENTÉ

L'investissement des entreprises a retrouvé un peu d'élan au T3 (+0,3%), encore largement favorisé par les conditions de financement. Le redressement du taux de marge des entreprises se poursuit.

L'ACCÈS AU CRÉDIT RESTE ÉLEVÉ

Selon la Banque de France, l'accès aux crédits de trésorerie des PME a légèrement diminué au T3 : 83 % d'entre elles obtiennent totalement ou en grande partie les crédits demandés (85% au T2). L'accès aux crédits d'investissement reste élevé (93%). Du côté des TPE, l'accès aux crédits de trésorerie s'améliore à 69%.

POUVOIR D'ACHAT EN HAUSSE

Au T3 la consommation des ménages est stable. Elle a connu un rebond au mois d'août (+0,8% sur un mois), après quatre mois consécutifs de baisse. Les ménages

sont toujours portés par des gains de pouvoir d'achat et leur confiance augmente légèrement en octobre. De plus, les dépenses d'investissement en logements cessent de baisser.

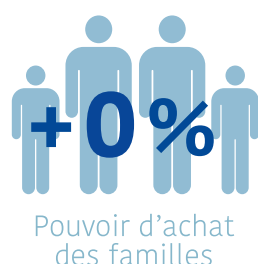
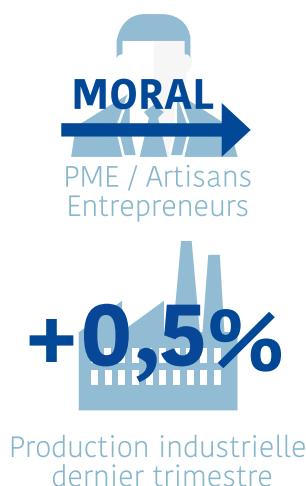
PERSPECTIVES

La croissance française devrait être moins marquée en 2017 et son rythme resterait en-dessous de celui de la zone Euro. En effet, l'investissement semble avoir atteint son pic de croissance en 2016 et le taux de marge des entreprises augmentera plus modérément l'an prochain.

Le commerce extérieur, très déficitaire, contribuera négativement à la croissance. Les échanges mondiaux plus dynamiques modéreront toutefois cette tendance.

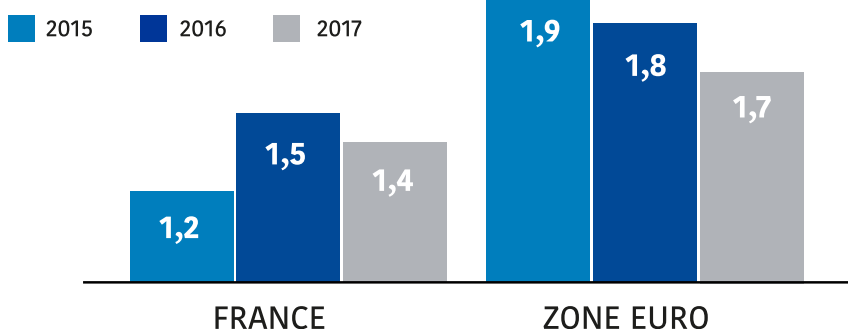
La reprise sera essentiellement portée par la demande intérieure. Toutefois, une plus forte inflation, liée aux remontées des prix de l'énergie et des matières premières, commencera à peser sur la consommation des ménages et pourrait affecter les marges des entreprises.

Enfin, le Brexit pourrait rajouter de l'incertitude à cette reprise fragile.



UNE CROISSANCE MOINS FORTE EN FRANCE ET EN EUROPE EN 2017

PIB - EVOLUTION ANNUELLE (%)



SOURCE : PRÉVISIONS BIPE



5 Actualités du SNLVLD



Les premiers Ateliers du SNLVLD, des échanges fructueux !

L'intégration de Membres Associés au SNLVLD est assez récente pour en mentionner le succès, le Syndicat comptant désormais **12 membres associés** d'horizons divers, tous experts dans leur domaine. C'est pourquoi l'idée de développer une meilleure communication avec eux et entre eux est née cette année au sein de la commission communication du SNLVLD, avec pour résultat le lancement des "Ateliers". **La 1^{ère} édition a eu lieu le 28 septembre à Paris, avec un fort taux de participation puisque 60 participants** se sont mobilisés sur des thèmes issus des commissions de travail du Syndicat, les ateliers étant animés par chaque président de commission.

Le questionnaire de satisfaction adressé à la suite de la manifestation a montré un retour positif sur le format, le lieu et les sujets abordés. Seule la durée des échanges a paru un peu courte !

Ce plébiscite encourage le Syndicat à rééditer l'opération - à la même période en 2017 - avec des suggestions de sujets émises par les participants, pour étoffer les échanges, tous thèmes confondus : La réglementation hors finances / la gestion des données issues des boîtiers / la qualité de vie au travail / le marché VO à l'export / le plan de mobilité en entreprise / les solutions à trouver avec les partenaires pour optimiser les restitutions / la marque employeur / le recrutement par prestataires externes / le digital et la productivité / etc...

En constatant l'émergence de ces nombreuses idées, le SNLVLD se réjouit que l'objectif de mieux communiquer avec les membres associés soit en bonne voie !

Il souhaite que ceux-ci puissent travailler plus étroitement avec la profession, mettre en valeur leur expertise et les solliciter pour intervenir et participer ponctuellement à des publications du SNLVLD.



LA CHARTE E10, POUR LA PROMOTION DU SP95 E10 DU SNPAA (Syndicat National des Producteurs d'Alcool Agricole)

Fin septembre, L'Etat, les professionnels de l'automobile et des carburants, les associations d'automobilistes et la filière du bioéthanol se sont unis en faveur d'une meilleure information sur le SP95-E10. Les signataires se sont engagés à informer les automobilistes et les motocyclistes, qui ont besoin de savoir si leur véhicule est compatible avec le SP95-E10.



Le SNLVLD est signataire de cette charte, car les locataires de véhicules sont également concernés.

Concrètement, une signalétique "E5", correspondant au SP95 et au SP98 et "E10" correspondant au SP95-E10 sera posée à l'intérieur des trappes à essence et sur les pompes dans les stations-service.

PLF 2017 : VERS UNE DÉDUCTIBILITÉ DE LA TVA SUR L'ESSENCE

Dans le cadre de l'examen du Projet de loi de Finances 2017 qui a débuté mi-octobre, le SNLVLD, l'OVE, le CCFa et le SNPAA ont travaillé ensemble pour aboutir à l'adoption - en 1^{ère} lecture à l'Assemblée Nationale - d'un amendement pour la déductibilité de la TVA sur l'essence à partir de 2017 et selon un calendrier de 5 ans. La confirmation devant le Sénat devrait intervenir courant novembre. Un sujet à suivre...

CERTIFICAT QUALITÉ AIR : UNE PROCÉDURE DÉROGATOIRE POUR LES LOUEURS

La mise en place des pastilles Crit'air permettant de classer les véhicules en fonction de leur niveau de pollution et d'en restreindre la circulation, devrait intervenir début 2017 dans plusieurs villes volontaires comme Paris, Grenoble, etc...

Les pastilles sont disponibles pour les particuliers depuis le 1^{er} juillet 2016, sur le site www.certificat-air.gouv.fr.

Le SNLVLD travaille avec le Ministère de l'Ecologie et l'imprimerie Nationale pour définir une procédure dérogatoire qui sera adaptée aux commandes en masse, pour les loueurs de véhicules.

LES MEMBRES ASSOCIÉS DU SNLVLD

