



01/10/2024

LES PREMIÈRES IMAGES DE RENAULT 4 E-TECH ELECTRIC DEVOILÉES

- Avant sa révélation le 14 octobre prochain au Mondial de l'Auto à Paris, Renault lève le voile sur quelques détails du design extérieur de Renault 4 E-Tech electric.
- La calandre lumineuse ou encore le toit ouvrant en toile sont parmi les nouveautés révélées, et démontrent tout le caractère, la modernité et l'originalité de ce véhicule.
- Renault 4 E-Tech electric est un véhicule compact (4,14 m de long) qui offre comme son aïeule une grande praticité, avec du volume et une polyvalence pouvant s'adapter aux besoins de chacun.
- Dans 7 pays, le coupe file R4 R Pass permettra aux clients de commander Renault 4 E-Tech electric en avant-première et d'être livrés parmi les premiers en 2025.



La polyvalence dans son ADN

Lancée en 1961, la Renault 4 est une voiture emblématique qui a révolutionné le marché automobile. Premier modèle à traction destiné aux particuliers chez Renault, elle se distingue par son plancher plat, rendu possible grâce à l'absence de tunnel de transmission. Ces caractéristiques en ont fait la voiture polyvalente avec du volume devenant à la fois celle des villes et des campagnes, de la semaine et des week-ends, du travail et des vacances. Développée pour être en phase avec son époque, dans une société en pleine évolution, elle rencontre très vite un franc succès. Produite à plus de 8 millions d'exemplaires, Renault 4 a été un choix populaire dans plus de 100 pays.

Fidèle à son aïeule, Renault 4 E-Tech Electric se veut elle aussi polyvalente. Elle s'adapte à notre époque : motorisation 100% électrique, design charismatique et moderne. Avec une longueur de 4,14 mètres, Renault 4 E-Tech Electric vient parfaitement compléter l'offre de la marque sur le segment B électrique, aux côtés de Renault 5 (3,92 m). Elle reprend la plateforme AmpR Small qui lui permet d'assurer un volume à bord au meilleur niveau de sa catégorie sans compromis sur



l'agilité et le confort. Assemblée à la manufacture de Maubeuge en France, Renault 4 E-Tech electric sera commercialisée en 2025.

Les premières images officielles de Renault 4 E-Tech electric

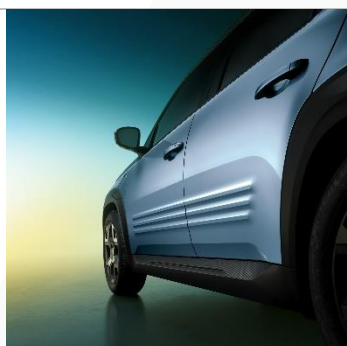
Avant sa présentation officielle le 14 octobre prochain au Mondial de l'Automobile, Renault révèle quelques détails du design extérieur. Ce véhicule charismatique est un savant mélange d'élégance et de polyvalence.

	<p>Calandre</p> <p>La calandre horizontale est délimitée par un contour lumineux continu au tracé précis qui accueille des optiques LED circulaires positionnées aux extrémités. Renault 4 E-Tech electric est le premier véhicule Renault à intégrer un emblème éclairé au centre de sa face avant. Si le visage de Renault 4 E-Tech electric évoque spontanément son aïeule des sixties, modernité « techno » et originalité la caractérisent.</p>
	<p>Logo 4</p> <p>En lieu et place du nom de la voiture, un « 4 » emblématique d'aspect satiné est apposé sur le hayon de coffre</p>
	<p>Feux arrière</p> <p>Nombre d'entre nous se souviennent des feux arrière en forme de gélule verticale en trois parties de la 4L. Aujourd'hui réinterprétés selon les technologies actuelles et les tendances esthétiques contemporaines, ils contribuent à la personnalité originale de Renault 4 E-Tech electric. Leur contour noir brillant ajoute une touche de raffinement et de sophistication visuelle</p>



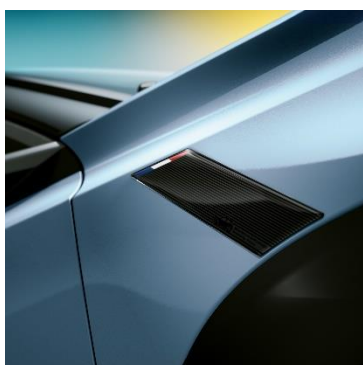
Vitre de custode

Renault 4 E-Tech electric conserve la célèbre vitre latérale en trapèze, placée exactement au-dessus de la roue arrière. Prolongeant la surface vitrée latérale, elle est l'un des marqueurs forts hérités de la 4L.



Sculptures de bas de porte

En rappel des protections plastiques des dernières générations de la 4L, les flancs de Renault 4 E-Tech electric sont animés par 3 lignes parallèles sculptées à même la carrosserie. Parfaitement maîtrisées dans leur volume, elles structurent le profil de la voiture.



Décor d'aile




Dans le prolongement des montants de pare-brise, la présence d'un sticker allant jouxter le passage de roue renvoie à la découpe caractéristique des ailes avant de la 4L d'antan.



Becquet

La chute de pavillon crée une analogie avec l'arrière de la 4L. A son extrémité, l'introduction d'un becquet aérodynamique dynamise la silhouette du véhicule.



	<p>Hayon L'inclinaison du hayon de coffre au profit d'un seuil de chargement particulièrement bas est un des identifiants forts, de la Renault 4 E-Tech electric.</p>
	<p>Boucliers S'il n'est plus question de pare-chocs chromés, comme dans les années soixante, ni de zones tampon en caoutchouc, les boucliers avant et arrière intègrent des butoirs de protection, clin d'œil formel à la 4L.</p>
	<p>Toit ouvrant en toile Comme son aînée, Renault 4 E-Tech electric permettra, selon les versions, de rouler cheveux au vent. Son toit en toile bénéficie d'une grande ouverture qui offre une sensation de liberté incomparable à bord.</p>

R4 R Pass, le coupe- file pour figurer parmi les premiers clients

Après avoir été mis en place lors du lancement de Renault 5 E-Tech electric, l'expérience exclusive de commande et de livraison prioritaire sera étendue à Renault 4 E-Tech electric. Ainsi, les clients possédant un R4 R Pass auront la possibilité de commander, en avant-première et 15 jours avant l'ouverture des commandes au grand public, Renault 4 E-Tech electric au sein du réseau Renault. En effectuant leur commande durant cette période exclusive, ils bénéficieront d'une livraison prioritaire de leur véhicule, grâce à une production priorisée.



R4 R Pass sera disponible au prix de 150 € sur le site www.renault.fr/r4 à partir du 1er octobre 2024 dans les pays suivants : France, Allemagne, Italie, Espagne, Belgique, Pays-Bas et Royaume Uni.

Une attention particulière sera accordée aux détenteurs de R4 R Pass, qui profiteront de nombreux avantages tels qu'une miniature envoyée à domicile et des invitations à des événements exclusifs.

R4 R Pass ainsi que l'application wt4 qui a pour l'occasion changé de nom offriront un accès privilégié à une sélection d'informations en avant-premières sur Renault 4 E-Tech electric.

PROPOS DE RENAULT

Marque historique de la mobilité, pionnier de l'électrique en Europe, Renault développe depuis toujours des véhicules innovants. Avec le plan stratégique « Renaulution », la marque dessine une transformation ambitieuse et génératrice de valeur. Renault évolue ainsi vers une gamme encore plus compétitive, équilibrée et électrifiée. Elle entend incarner la modernité et l'innovation dans les services technologiques, énergétiques et de mobilité dans l'industrie automobile et au-delà.