

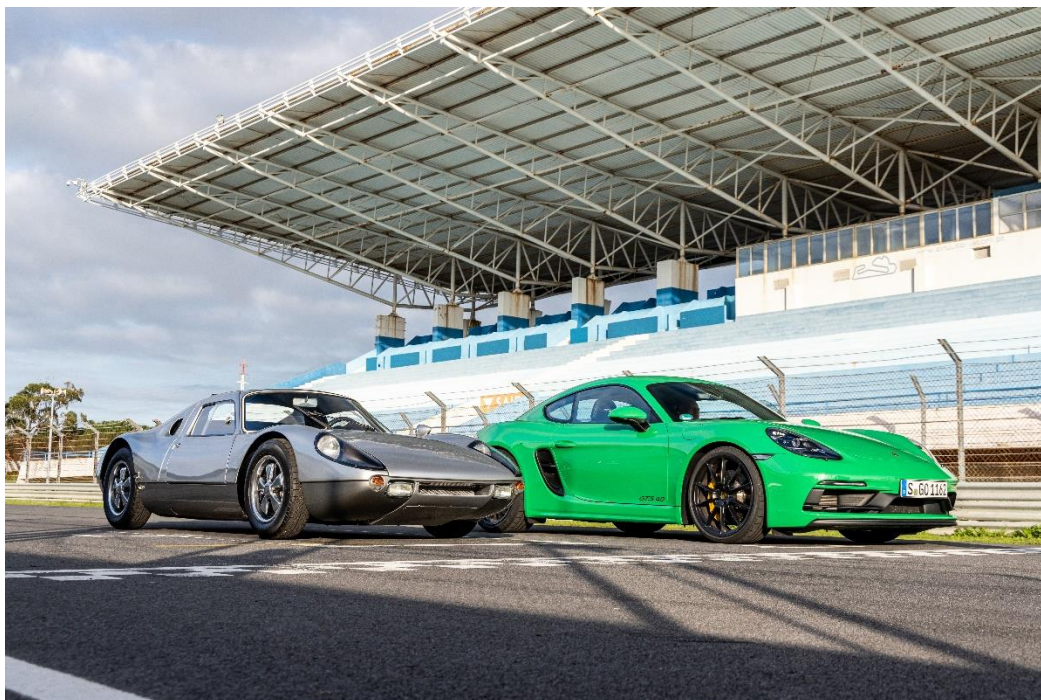


PORSCHE

56 ans de saga GTS chez Porsche

GTS : trois lettres, une Légende

Chez Porsche, la dénomination GTS, pour Gran Turismo Sport, exprime une dose supplémentaire de sportivité avec le même niveau de confort et de polyvalence. Quelle que soit la gamme, les modèles GTS ont tous un point commun : ils comptent parmi les véhicules les plus sportifs, les plus dynamiques et les plus émotionnels de leur segment.



904 Carrera GTS (1964) et 718 Cayman GTS 4.0 (2020)

La naissance du GTS chez Porsche

Le Baron s'élança dans les premiers virages de l'étroite route de montagne du nord de la Sicile en direction de Caltavuturo, et déjà, il eut l'impression de vivre le début d'une légende. Alors qu'il montait et filait en direction de Collesano, il laissait derrière lui des carretti siciliani (charrettes siciliennes) colorées et des spectateurs enthousiastes. Il entra alors dans une dernière ligne droite. Les vagues déferlantes de la mer Tyrrhénienne défilaient sur sa droite. Puis, le nez allongé de sa voiture pointait à nouveau en direction de la petite ville de Cerda ; où prenait fin la boucle, après 72 kilomètres de conduite à haute vitesse.

Cependant, la torture qu'il s'infligeait à lui-même et à son véhicule n'a cessé qu'après neuf autres tours. Le Baron Antonio Pucci et son passager, Colin Davis, ont fini par remporter la légendaire course Targa Florio de 1964 après sept heures et dix minutes de conduite à la limite absolue. La voiture que le Baron conduisait était une Porsche Carrera argentée - la première Porsche à arborer la légendaire désignation GTS.



Colin Davis et Antonio Pucci en Porsche 904 GTS (1964)

Puissance, fiabilité et vitesse ont toujours été les caractéristiques qui définissent les voitures de sport d'exception. Cependant, le confort des pilotes est devenu un facteur décisif pour assurer une concentration maximale pendant toute la durée de la course, surtout lors des compétitions longue distance particulièrement épuisantes qui se déroulent sur la voie publique. En d'autres termes, il fallait développer un nouveau type de véhicule - rapide, mais également sûr et confortable. Les ingénieurs de Zuffenhausen ont répondu à ce cahier des charges en introduisant le Gran Turismo Sport (GTS).

Beaucoup de choses se sont passées depuis. D'abord, la philosophie de la dénomination GTS a évolué : alors que les trois lettres représentaient initialement du confort supplémentaire dans une voiture de course, elles offrent aujourd'hui l'assurance d'une expérience de conduite encore plus sportive tout en maintenant un niveau de confort élevé.



718 Cayman GTS 4.0 (2020)

Les versions GTS ont en commun des détails de finition désormais typiques. Par exemple, l'intérieur raffiné en Alcantara noir représente l'expression du purisme sportif, tandis que le tachymètre teinté de rouge identifie clairement le véhicule comme une voiture de course pour la route. Les experts pourraient reconnaître une GTS rien qu'aux coutures contrastantes des sièges baquets – si ce n'est par le lettrage GTS brodé au niveau des appuie-têtes, qui révèle clairement le véritable caractère du modèle, même au passager non initié.



Macan GTS (2019)

Une sportivité sans compromis

La suspension sport d'un modèle GTS lui confère une position sur la route bien plus basse que la normale. Le bouclier avant du véhicule, adapté des versions Turbo, les deux canules noires du système d'échappement sport et les phares teintés noir sont autant d'éléments distinctifs évidents pour le "taxonomiste" Porsche bien avisé. Le noir est en fait un élément déterminant dans tout le concept de design des modèles GTS. Par exemple, une finition noire brillante est généra-

lement un élément caractéristique du lettrage, de la calandre et des jantes d'une GTS. La combinaison de ces tons noirs avec la carrosserie rouge vif typique des GTS modernes crée un contraste de couleurs très net, qui caractérise une sportivité sans compromis.



Panamera GTS (2018)

Néanmoins, les vraies valeurs d'une personne sont toujours celles du cœur, et ce vieil adage s'applique également aux voitures de sport. En effet, aucune analyse approfondie n'est nécessaire pour identifier leur véritable caractère sportif. Le système Porsche Active Suspension Management (PASM) assure une tenue de route simple et dynamique, tandis qu'un moteur à caractère sportif garantit une expérience de conduite captivante et une puissance supplémentaire d'environ 15 à 30 ch par rapport à la gamme classique. Ainsi, le couple plus élevé et la vitesse maximale supérieure garantissent à ces versions un avantage décisif dans tout "duel familial".

Retour sur 56 ans de GTS



904 Carrera GTS, 1963

Présentée au public en novembre 1963, la Porsche 904 GTS commence à écrire l'histoire des modèles Porsche GTS en 1964 lors de la fameuse course Targa Florio en Sicile. Pour les mêmes raisons que la 901 est devenue la 911, la 904 Carrera GTS deviendra officiellement la Porsche Carrera GTS (Peugeot ayant déposé les droits pour les numéros à « 0 central »). Cependant, officieusement, « 904 » restera ou sera utilisé de la manière suivante : Porsche Carrera GTS Type 904. Sur le plan conceptuel et créatif, la famille des voitures de sport à deux portes adopte les éléments des voitures de course emblématiques à moteur central, la 550 Spyder (1953), la 718 GTR Coupé (1962) et la 904 Carrera GTS (1963) - leurs formes et proportions trouvent leur interprétation moderne dans les 718 Cayman et Boxster. En même temps, la Carrera GTS, conçue par Ferdinand Alexander "Butzi" Porsche, qui, pour des raisons de protection de la marque, n'a pas été autorisée à porter le nom officiel de 904, est considérée comme l'ancêtre de la ligne Porsche GTS.

Porsche 924 GTS – 1980. Cependant, il aura fallu attendre 1980 pour que l'abréviation "Gran Turismo Sport" écrive de nouveau l'histoire des courses et orne la 924 Carrera GTS. En 1980,

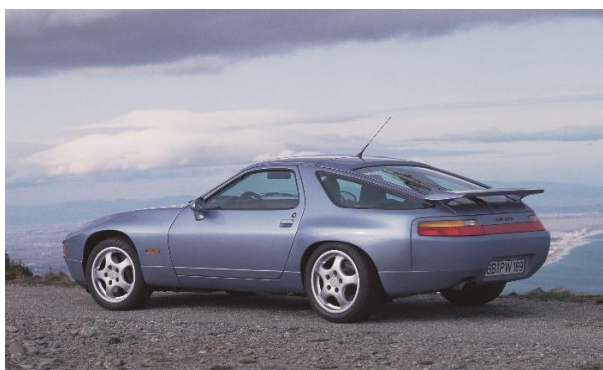


924 Carrera GTS, 1980

Porsche lance la 924 Carrera GT, développant 210 ch pour 1 180 kg, produite en 406 exemplaires seulement. Ce modèle est ensuite décliné en version GTS, avec son poids-plume de 1 121 kilogrammes. La 924 Carrera GTS était

dotée d'un moteur turbo deux litres développant 245 ch qui pouvait atteindre des vitesses supérieures à 250 km/h. Une homologation de 50 exemplaires pour la circulation routière était possible par réception unitaire. Elle était également disponible en version course, la 924 Carrera GTR, avec 375 ch ainsi qu'en version rallye de 280 ch. La voiture de rallye, avec laquelle Walter Röhrl a fait sensation lors du championnat allemand de 1981, était une 924 Carrera GTS Rally spécialement développée à Weissach.

Porsche 928 GTS– 1992. Aujourd'hui, GTS est synonyme de voitures sportives polyvalentes et se distinguent des modèles hautes performances (Turbo et Turbo S) et des modèles GT. En 1992, La 928 GTS a été conçue dans cet esprit. Elle était équipée d'un moteur huit cylindres de 5,4 litres et représentait l'apogée de l'histoire des modèles Transaxle. Elle délivrait 350 ch et pouvait être combinée à une transmission manuelle à cinq vitesses ou automatique à quatre vitesses. La 928 GTS atteignait 100 km/h en moins de six secondes, et sa vitesse de pointe était de 275 km/h. L'histoire de la 928 s'est terminée avec elle en 1995.



928 GTS, 1992



928 GTS, 1995

Porsche Cayenne GTS – 2007. Douze ans plus tard, en 2007, le Cayenne GTS avec son moteur V8 atmosphérique a assuré la renaissance des modèles Porsche GTS. Une puissance de 405 ch



Porsche Cayenne GTS, 2007 (1^{ère} génération)

et un châssis plus ferme ont donné à ce SUV une dose supplémentaire de sportivité. Les nombreux éléments de design noirs et un son retravaillé accentuaient son look. À partir de 2012, cette philosophie s'appliquera également à la nouvelle génération du Cayenne GTS. Avec ses 420 ch, il était alors

plus puissant que tout autre modèle de SUV à moteur atmosphérique de l'époque. La désignation GTS a ensuite été associée aux différentes générations de Cayenne ; à l'exception de l'actuelle génération, la troisième génération, dont la version GTS n'a pas encore été dévoilée.

Porsche 911 GTS – 2010. Trois ans après le lancement du Cayenne GTS, en 2010, la 911 Carrera GTS fut la première 911 à refaire vivre la désignation GTS. Avec une puissance de 408 ch, elle a servi de lien entre les modèles Carrera, Turbo et GT de la génération 997 de la 911. Elle était disponible en Coupé et en Cabriolet, ainsi qu'en propulsion et en transmission intégrale, mais toujours avec la carrosserie plus large de 44 mm de la variante S. Même à cette époque, la lèvre



Porsche 911 Carrera GTS, Type 997 (2010)



Porsche 911 Targa 4 GTS, Type 991 II (2017)

du becquet avant peinte en noir et les étriers de frein rouges faisaient partie des caractéristiques esthétiques. Autre particularité, ses jantes en alliage de 19 pouces étaient dotées d'écrous centraux similaires à ceux utilisés dans la course automobile. Suivant le même principe, Porsche a également proposé une 911 Carrera GTS pour la génération 991 à partir de 2014, qui était disponible en Coupé et en Cabriolet et, pour la première fois, également en Targa. La puissance de son moteur boxer six cylindres de 3,8 litres est passée à 430 ch. S'en suivra en 2017 la 911 Type 991, phase 2, qui développera 450 ch.

Porsche Panamera GTS – 2011. La troisième gamme de modèles récents à accueillir une variante GTS est la berline sportive Panamera, en 2011. Au départ, un moteur V8 de 4,8 litres de 430 ch combiné à la boîte PDK à sept vitesses a permis d'obtenir une personnalité extrêmement dynamique et une vitesse de pointe de 288 km/h. La Panamera GTS à transmission intégrale a comblé l'écart entre la Panamera S de 380 ch et la Panamera Turbo de 500 ch. Après restylage de mi-carrière, elle est passée à 440 ch. La deuxième génération de Panamera GTS est disponible avec un moteur V8 biturbo de quatre litres depuis 2018. Il développe 460 ch aux quatre roues motrices et équipe la Panamera GTS ainsi que la Panamera GTS Sport Turismo.



Panamera GTS (2011)



Panamera GTS et Panamera GTS Sport Turismo (2018)

Porsche Macan – 2015. Environ un an après son lancement, le Macan accueille une version GTS en 2015 : 360 ch, un châssis plus rigide et une vitesse de pointe de 256 km/h. Elle est maintenant suivie d'un successeur - avec des performances améliorées dans tous les domaines. Le nouveau Macan GTS restylé, lancé en décembre 2019, est désormais animé par un V6 2.9 biturbo développant 380 ch.



Macan GTS (2015)



Macan GTS (2019)

Porsche Boxster et Cayman GTS – 2014. En 2014, la philosophie GTS s'est emparée des Porsche



Porsche Cayman GTS (2014)

Boxster et Cayman. C'était la première fois depuis la 904 Carrera GTS qu'une sportive Porsche à moteur central adoptait cette signature. Son six cylindres boxer de 3,4 litres développait jusqu'à 340 ch et, en association avec la boîte de vitesses à double embrayage Porsche PDK, faisait passer la sportive de zéro à 100 km/h en 4,9 secondes. En 2017, son

successeur a été équipé d'un moteur encore plus puissant lorsque, pour la première fois, le Porsche 718 GTS a été lancée avec un moteur turbo quatre cylindres de 2,5 litres. En 2020, le

718 GTS 4.0, avec son moteur boxer six cylindres atmosphérique de 400 ch à haut régime, écrit le prochain chapitre de l'histoire du GTS chez Porsche.

Actuellement, la gamme Porsche GTS est composée des modèles suivants :

- 718 Cayman GTS 4.0 / 718 Boxster GTS 4.0
- Macan GTS
- Panamera GTS / Panamera GTS Sport Turismo

Avec le lancement des 718 GTS 4.0 et du Macan GTS, 2020 fut une année riche en nouveautés GTS, et en augure probablement d'autres à suivre...



Derniers modèles de la gamme GTS : Macan GTS (2019) et 718 GTS 4.0 (2020)