

# RSE : QUAND LA CONFIANCE VAUT DE L'OR

**Comment notre politique RSE  
(Responsabilité Sociétale d'Entreprise)  
donne de la valeur au Groupe**



# LA RSE, QU'EST-CE C'EST ?

Conduire l'entreprise de manière responsable, c'est prendre en compte l'ensemble des risques sur nos différents enjeux, les évaluer, en mesurer les impacts et mettre en place les moyens de les réduire. C'est aussi le moyen d'identifier et de saisir de nouvelles opportunités. Le Groupe PSA est l'un des leaders mondiaux en matière de RSE.

## 4 grands enjeux :



**Environnemental**  
notre impact sur  
l'environnement



**Social**  
nos  
responsabilités  
en tant  
qu'employeur



**Sociétal**  
nos impacts sur  
la société en  
général



**Gouvernance**  
l'éthique et la  
transparence  
dans la conduite  
de nos affaires



# RÉDUIRE NOS RISQUES, C'EST GAGNER LA CONFIANCE DE NOS PARTENAIRES

## Le saviez-vous ?

En 1989, le pétrolier Exxon Valdez s'échoue en Alaska. À l'origine de cette catastrophe : de graves erreurs de navigation... Les conséquences économiques et environnementales de cette catastrophe ont été considérables : 800 km de côtes polluées, destruction massive de la faune, un coût total de plusieurs milliards (amendes et réparation), une baisse de la valeur boursière et une dégradation de la réputation de la compagnie.

Une politique RSE performante, c'est un gage de confiance envoyé à nos clients, nos banquiers, nos investisseurs, la société civile, les élus et les territoires, les consommateurs, nos collaborateurs et nos fournisseurs... à tous ceux avec qui nous sommes en relation d'une façon ou d'une autre.



# NOURRIR LA CONFIANCE DE NOS CLIENTS

94%\*

des clients professionnels considèrent la RSE comme un enjeu important pour leur entreprise.

\*Source : Étude EY - Mai 2015



Nos clients professionnels représentent 1/3 de nos ventes. Pour sélectionner leurs prestataires, ils incluent dans les appels d'offres de nombreux critères de RSE... Nos offres seraient irrecevables si ces critères n'étaient pas remplis !

EcoVadis a attribué la médaille d'or "fournisseur responsable" au Groupe PSA.



# RENFORCER LA CONFIANCE DE NOS BANQUIERS

94%\*

du marché de la notation financière est détenu par les agences :

Moody's  
Standard & Poor's  
Fitch

\*Source : Washington Post



Fitch a réévalué en 2016 la notation du Groupe PSA à BB+ / Perspective stable.

Réduire nos risques renforce la stabilité de nos activités. Ce signal est apprécié par nos banquiers : diminution de nos taux de crédit, allègement de nos coûts de financement, accès à des financements spécifiques tels que les green bonds\*.

\* Les green bonds – ou obligations environnementales – sont des émissions obligataires que lance une entreprise, une organisation internationale ou une collectivité locale sur les marchés financiers pour financer un projet ou une activité à bénéfice environnemental.

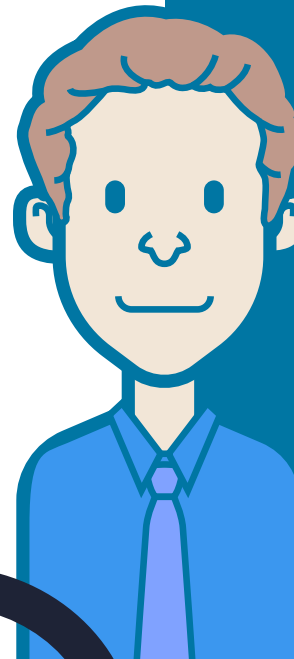


# GAGNER LA CONFIANCE DE NOS INVESTISSEURS

29%\*

d'augmentation des encours comptabilisés sous la bannière de l'investissement socialement responsable (ISR) soit 746 milliards d'euros en France.

\*Source : Novethic



10% de fonds institutionnels ISR dans le capital du Groupe PSA.

De plus en plus de fonds d'investissement intègrent des critères environnementaux, sociaux et de gouvernance dans leurs choix.

La performance RSE d'une entreprise devient déterminante pour son financement ; les entreprises sous-performantes peuvent même faire l'objet d'une démarche d'exclusion.

Le Groupe PSA est présent dans les principaux indices ISR.



# NOURRIR LA CONFIANCE DE LA SOCIÉTÉ CIVILE

26%\*

des Français seulement ont confiance dans les messages  
des entreprises ou des institutions.

\*Source : Étude Ethicity - 2016



Alors que deux entreprises sur trois voient leur image auprès  
des Français se dégrader, celle du Groupe PSA progresse.\*

\*Baromètre Posternak-Ifop, septembre 2016

Dans un contexte de défiance vis-à-vis des entreprises,  
les performances RSE du Groupe PSA témoignent  
de sa crédibilité.

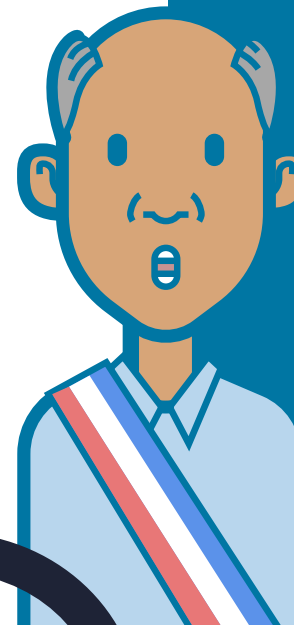


# CONFORTER LA CONFIANCE DES ÉLUS ET DES TERRITOIRES

## 15 millions\*

d'abonnés à un service d'auto-partage d'ici 2020 en Europe.

\*Source : Frost & Sullivan



Près de 1 000 véhicules du Groupe équipent déjà les services d'autopartage urbain public en Europe.

Nos solutions de mobilité, la performance environnementale de nos véhicules et de nos sites de production, la présence de nos activités dans les territoires... sont autant de preuves de notre engagement envers nos partenaires territoriaux.

Toutes les usines du Groupe sont certifiées ISO14001.

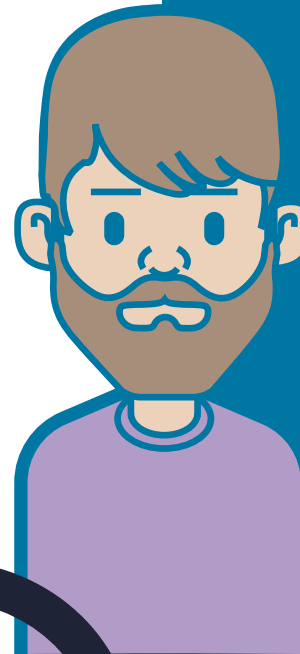




# MÉRITER LA CONFIANCE DES CONSOMMATEURS

## 104,4 g/km

de CO<sub>2</sub> en émissions moyennes homologuées, faisant du  
Groupe en 2015 le leader en Europe.



Face au discrédit jeté en 2015 sur le secteur automobile, le Groupe PSA choisit la transparence en publiant avec 2 ONG\* les mesures de consommation de ses véhicules en usage réel.

Audité par Bureau Veritas, un protocole de mesure fiable, reproductible et open-source permet de mesurer la consommation de carburant de nos clients. Les résultats sont disponibles sur les sites internet de chaque marque.

\* Transport & Environment (T&E) et France Nature Environnement (FNE)



# ÊTRE À LA HAUTEUR DE LA CONFIANCE DE NOS COLLABORATEURS

77%\*

des employés considèrent qu'il est de la responsabilité des employeurs de promouvoir la santé et le bien-être au travail.

\*Source : E-rse, avril 2016



Le Groupe PSA place la santé et la sécurité au coeur de ses priorités. Son taux d'accidentologie est 19 fois inférieur à la moyenne de l'industrie.

Nous avons également signé la charte Healthy workplaces.



# TRAVAILLER EN CONFIANCE AVEC NOS FOURNISSEURS

42%\*

des acheteurs déclarent que la mise en œuvre ou l'approfondissement de la politique achats responsables est une priorité.

\*Source : Décisions Achats



L'ensemble des fournisseurs du Groupe PSA est évalué sur des critères RSE.

Ecovadis constate que la note moyenne des fournisseurs du Groupe PSA est supérieure à la moyenne de l'ensemble des entreprises évaluées.



# NOTATION EXTRA-FINANCIÈRE : LES PREUVES DE NOTRE SINCÉRITÉ

Nos performances en matière de RSE sont reconnues par les principaux indices ISR du marché.

Notre politique RSE est régulièrement évaluée par des agences de notation qui, au delà des performances économiques, analysent nos pratiques de gouvernance, ainsi que notre comportement vis-à-vis de l'environnement, de nos salariés et de la société.

Chaque domaine d'analyse donne lieu à une évaluation selon différents critères : transparence, innovation, résultats obtenus.

Cette notation dite « extra financière » mesure notre sérieux en matière de RSE. Elle atteste du capital de confiance que nous accordent nos différents publics.



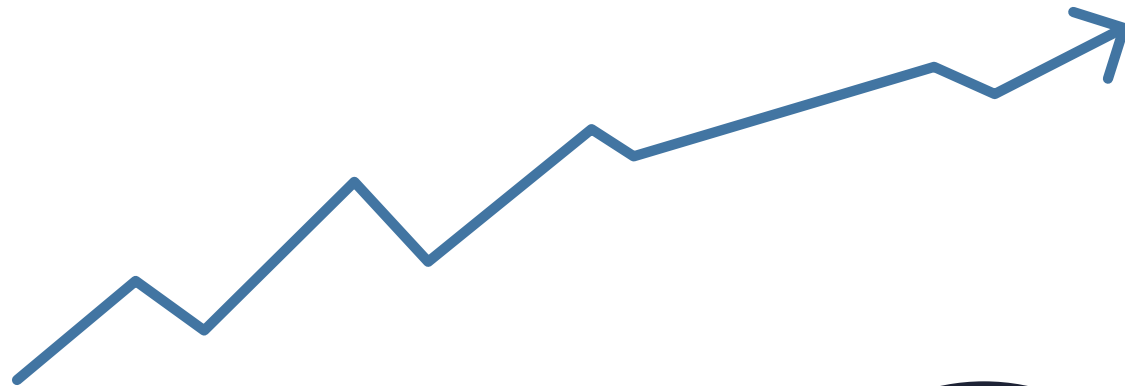
# NOTATION EXTRA-FINANCIÈRE : LES PREUVES DE NOTRE SINCÉRITÉ



# LA RSE, LEVIER DE CRÉATION DE VALEUR

La valeur d'une entreprise ne se limite pas à la somme de ses actifs matériels.

La performance RSE est une clé de la pérennité de l'entreprise.



Notre capacité à réduire nos risques et à créer de la confiance avec nos publics est un véritable actif pour notre Groupe.

