

PUITS DE CARBONE PEUGEOT AU BRÉSIL

Un engagement durable pour la planète, une aventure humaine.

REBOISEMENT D'ENVERGURE

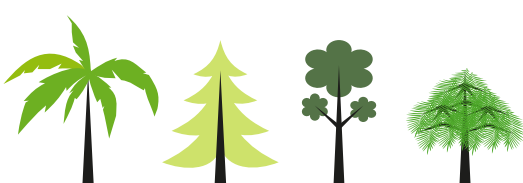
DEPUIS 1998



1 800 ha
de surface reboisée



+ de **2 MILLIONS** de plants
mis en terre



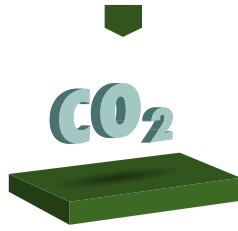
+ de **50** essences
différentes dont 49 natives

**Zone de reboisement
de la forêt amazonienne**



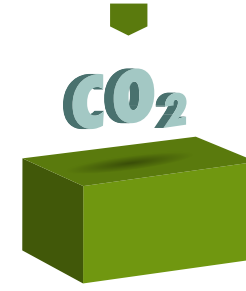
SUIVI DU STOCKAGE DE CARBONE : ABSORPTION DU CO₂ DE 1998 JUSQU'À LA PRÉVISION EN 2038

110 000
tonnes



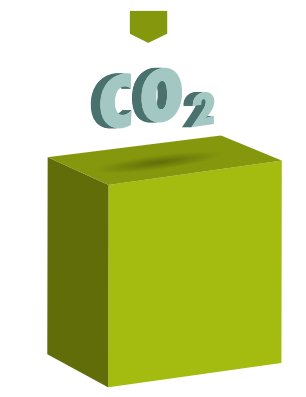
2008

550 000
tonnes



2016

1 000 000
de tonnes



2038

UN LABORATOIRE SCIENTIFIQUE GRANDEUR NATURE



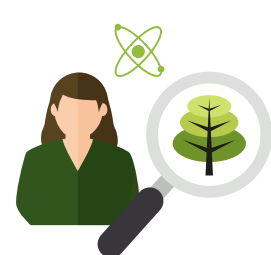
+ de **40** initiatives de recherches
en sylviculture, climatologie,
science du sol, ...

UNE PLATEFORME DE FORMATION ET D'ÉTUDE ENVIRONNEMENTALE



2 300 élèves accueillis
pour une sensibilisation
à la préservation
de l'environnement

+



120 étudiants
de cycle supérieur
pour des travaux
de recherches

UN PROGRAMME D'INTÉGRATION SOCIO-ÉCONOMIQUE



10 tonnes
de noix du Brésil
récoltées en 2008

CRÉATION D'UNE RÉSERVE PRIVÉE DU PATRIMOINE NATUREL EN 2009



1 800 ha protégés
en bordure de rivière
(coupe, collectes, chasse
et pêche interdites)
Très haute valeur biologique
dédiée à la recherche
et à la conservation



PEUGEOT



Office National des Forêts



PUITS DE
CARBONE
FORESTIER