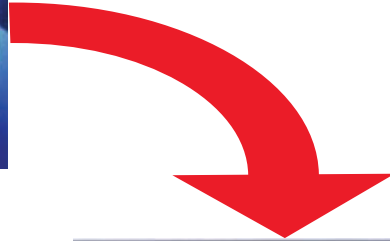
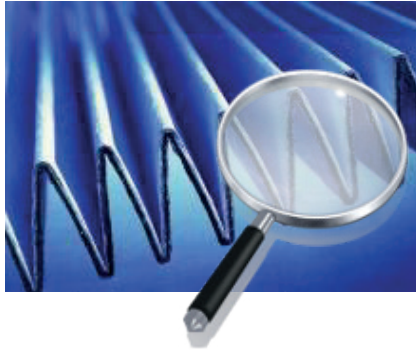


FOCUS SUR UN FILTRE À CHARBON ACTIF



Couche de fibres de préfiltration :
arrête les particules les plus grandes

Couche de microfibrilles :
arrête les particules fines et ultra fines

Couche de séparation :
sépare les microfibrilles du charbon actif

Couche de charbon actif :
absorbe les gaz et les odeurs

Couche de couverture :
protège la couche de charbon actif

