



FAITS ET CHIFFRES CLÉS 2025

OPCO Mobilités est l'opérateur de compétences des métiers de la mobilité. Mandaté par les partenaires sociaux de 17 branches, OPCO Mobilités met en œuvre et décline leurs politiques de formation et de gestion des emplois et des parcours professionnels (GEPP).

Fort de son maillage territorial et de l'expertise de près de 500 salariés, OPCO Mobilités accompagne les entreprises en proximité à travers une offre de service complète dédiée à la formation, au recrutement, au développement des compétences et à l'évolution des métiers dans un contexte de transitions numériques, énergétiques et écologiques.



Opérateurs de voyages et guides accompagnateurs	Distributeurs conseils hors domicile - Grossistes en boissons	Groupeement des armateurs de services de passages d'eau - Personnel navigant
Transport et services maritimes - Officiers	Transports maritimes - Personnel sédentaire	Transports maritimes - Personnel navigant d'exécution
Ports de plaisance	Ports et manutention portuaire	Transport en navigation intérieure
Remorquage maritime - Navigants d'exécution	Remorquage maritime - Officiers	Services de l'automobile
Manutention ferroviaire et travaux connexes	Transport ferroviaire	Transports publics urbains de voyageurs
Transports routiers et activités auxiliaires du transport	Régie Autonome des Transports Parisiens (RATP)	

*Engagements présentés en net d'annulations (totales et partielles).

ALTERNANCE

OPCO Mobilités continue de placer l'alternance au cœur de ses engagements stratégiques, affirmant son rôle de partenaire privilégié pour les entreprises de la mobilité.

En 2025, l'alternance s'est confirmée comme un levier essentiel de formation et d'emploi.



Chiffres clés :

937 M€ ont été consacrés aux formations en alternance.

Ce total se décline comme suit :

879,4 M€ au titre du financement de **66 261 contrats d'apprentissage** :

- 13 % en montants et - 5 % en nombre sur un an.

54,4 M€ d'encours sur **6 764 contrats de professionnalisation** :

- 14 % en montants et - 23 % en nombre par rapport à 2024.

0,6 M€ aux formations de **3 438 tuteurs et maîtres d'apprentissage** :

+ 11 % en montants et + 15 % en nombre.

2,4 M€ aux financements de **748 parcours Pro-A** :

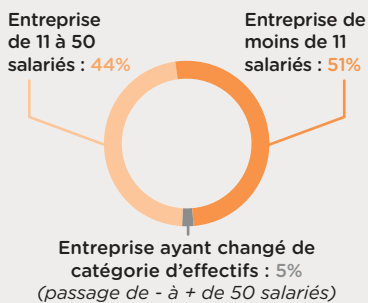
- 7 % en montants et - 6 % en nombre sur un an.

Les contrats
d'apprentissage
représentent

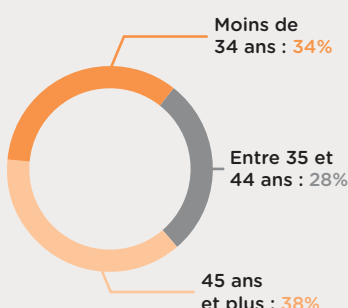
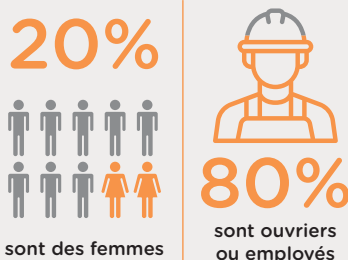
94%

des engagements
de l'alternance.

Typologie d'entreprises bénéficiaires :



Typologie des bénéficiaires de financement d'une formation :



PLAN DE DÉVELOPPEMENT DES COMPÉTENCES

Le plan de développement des compétences recense l'ensemble des actions de formation suivies par les salariés.

Il contribue à leur adaptation au poste et à leur employabilité, tout en permettant à l'entreprise de disposer des compétences nécessaires pour faire face aux évolutions.

OPCO Mobilités accompagne les entreprises dans l'identification des besoins et le financement des frais pédagogiques des actions de formation.

Chiffres clés :

50,3 M€ de financements ont été accordés sur la section financière plan de développement des compétences, permettant de former **82 786 salariés et 103 032 stagiaires**.

OPCO Mobilités a abondé le **plan de développement des compétences de 5 M€**.

Les formations ont eu une durée moyenne de **19 heures et un coût moyen de 488 €**.



SOURCES COMPLÉMENTAIRES : CONVENTIONNELLES DE BRANCHE ET VERSEMENTS VOLONTAIRES

Les partenaires sociaux de certaines branches professionnelles d'OPCO Mobilités ont décidé, par accord de branche, la mise en place du versement d'une contribution ou obligation conventionnelle complémentaire pour financer l'effort de formation.

6 branches bénéficient d'une source conventionnelle : distributeurs conseils hors domicile - grossistes en boissons, manutention ferroviaire et travaux connexes, ports de plaisance, services de l'automobile, transports urbains et transports routiers et activités auxiliaires du transport.

Conventionnelles de branche

72,5 M€ de formations ont été financées sur les fonds de branche et répartis comme suit :

- **44,9 M€ pour les services de l'automobile**
- **17,3 M€ pour les transports routiers et activités auxiliaires du transport**
- **9,3 M€ pour les transports urbains**
- **0,7 M€ pour la manutention ferroviaire et travaux connexes**
- **0,2 M€ pour les distributeurs conseils hors domicile - grossistes en boissons**
- **0,1 M€ pour les ports de plaisance**

Ces financements de branche ont permis à **103 514 salariés** de suivre des formations d'une durée moyenne de 24 heures et d'un **coût moyen de 448 €**.

Versements volontaires

127,8 M€ correspondent à un investissement au-delà du versement légal et, le cas échéant, conventionnel.

Ces financements ont permis d'accompagner **151 662 salariés (263 351 stagiaires)** dans des projets de formation d'une durée moyenne de 16 heures et d'un **coût moyen de 485 €**.

13,8 M€ (sur les 127,8 M€) sont des compléments de financements entreprises ou OPCO alloués à des dossiers ayant bénéficié de cofinancements d'État.

POEC

Les **1 249 POEC financées à hauteur de 7,4 M€** pour permettre aux demandeurs d'emploi de retrouver un emploi, dans le domaine du transport routier de voyageurs principalement, ont eu une durée moyenne de 386 heures (hors stage) et un **coût moyen de 5 950 €**.

GEPP

L'accompagnement des entreprises en matière de Gestion des Emplois et des Parcours Professionnels (GEPP), à hauteur de **5,5 M€**, a permis à **791 entreprises** de bénéficier d'un diagnostic ou d'un accompagnement RH.

Typologie d'entreprises bénéficiaires :



FAITS MARQUANTS

OPCO Mobilités en 2025, c'est aussi :



Des partenariats au service des compétences :

Convention d'objectifs et de moyens en Guadeloupe, Convention de coopération avec l'Éducation Nationale, Convention de partenariat avec l'Agence Nationale de Lutte Contre l'Illettrisme, Convention de partenariat avec l'association Les Ombres, Convention nationale d'objectifs et de moyens avec l'Agefiph, Convention de partenariat avec le Réseau des Carif-Oref...

De nouveaux services pour accompagner les entreprises dans leurs transformations :

M-RH & Recrutement, M-Intégration, M-Transition Énergétique, M-Distracteurs, RTEM (Rencontres Territoriales des Entreprises de la Mobilité)...

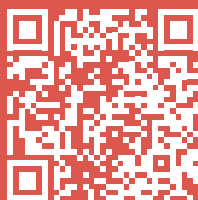
Des études et analyses au service des branches :

insertion professionnelle des alternants, panoramas de branches, focus régionaux, baromètres du marché du travail, création ou renouvellement de certifications professionnelles...

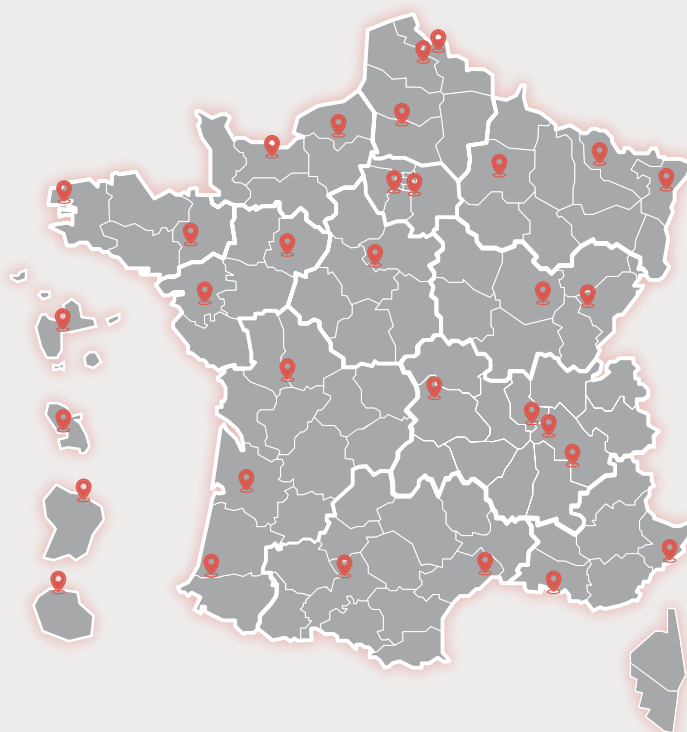
Des actions de promotion des métiers de la mobilité :

vidéos métiers, évolution du site jebougemonavenir.fr, campagne nationale de valorisation des métiers avec des opérations d'influence, participation à de grands événements au fil de l'année...

Des initiatives régionales au plus près des besoins des entreprises.



SERVICE DE PROXIMITÉ : IMPLANTATIONS RÉGIONALES D'OPCO MOBILITÉS



RENDEZ-VOUS SUR WWW.OPCOMOBILITES.FR