

The LeasePlan logo is a stylized, abstract shape composed of overlapping orange and red curved segments, resembling a 'W' or a series of connected curves. It is positioned in the upper left quadrant of the image, partially overlapping the background scene.

LeasePlan

Car Cost Index

LeasePlan Corporation N.V. - Consultancy Services

Août 2019

Le Car Cost Index

- Le Car Cost Index de LeasePlan est une étude exhaustive des coûts de détention d'une voiture de taille moyenne (correspondant aux segments B et C) qui couvre **18 pays européens**.
- Cette étude intègre l'ensemble des coûts auxquels doivent faire face les automobilistes dans chaque pays, parmi lesquels le carburant, l'amortissement, les taxes, l'assurance et l'entretien.
- C'est sur les trois premières années de détention qu'est établie une moyenne de ces coûts, avec une hypothèse de moyenne de roulage de **20 000 km par an**.
- Les données s'appuient sur des contrats de location longue durée d'entreprises et non sur des contrats de location à particulier. De plus, les coûts afférents aux salariés (comme la taxe sur les avantages en nature) ne sont pas inclus.
- N'oubliez pas que les véhicules électriques et les véhicules diesel/essence ont des finitions et configurations qui rendent toute comparaison au cas par cas impossible. C'est pourquoi les résultats de cette étude ne doivent pas être interprétés ainsi.



Principales conclusions



Le coût mensuel moyen d'utilisation d'une voiture varie considérablement à travers l'Europe, de 440 € par mois en Grèce à 830 € par mois en Norvège.



Pondéré en fonction du PIB / habitant, c'est pour les conducteurs italiens et néerlandais que le coût total de détention est le plus élevé, tandis que c'est pour les conducteurs de Grèce et du Royaume-Uni qu'il est le plus bas.



C'est aux Pays-Bas que conduire un véhicule diesel coûte le plus cher et en Norvège que conduire une voiture essence coûte le plus cher. Les voitures électriques sont donc moins chères que les voitures diesel aux Pays-Bas et moins chères que les voitures essence en Norvège.



La Grèce est le pays où conduire une voiture, diesel ou essence, coûte le moins cher.

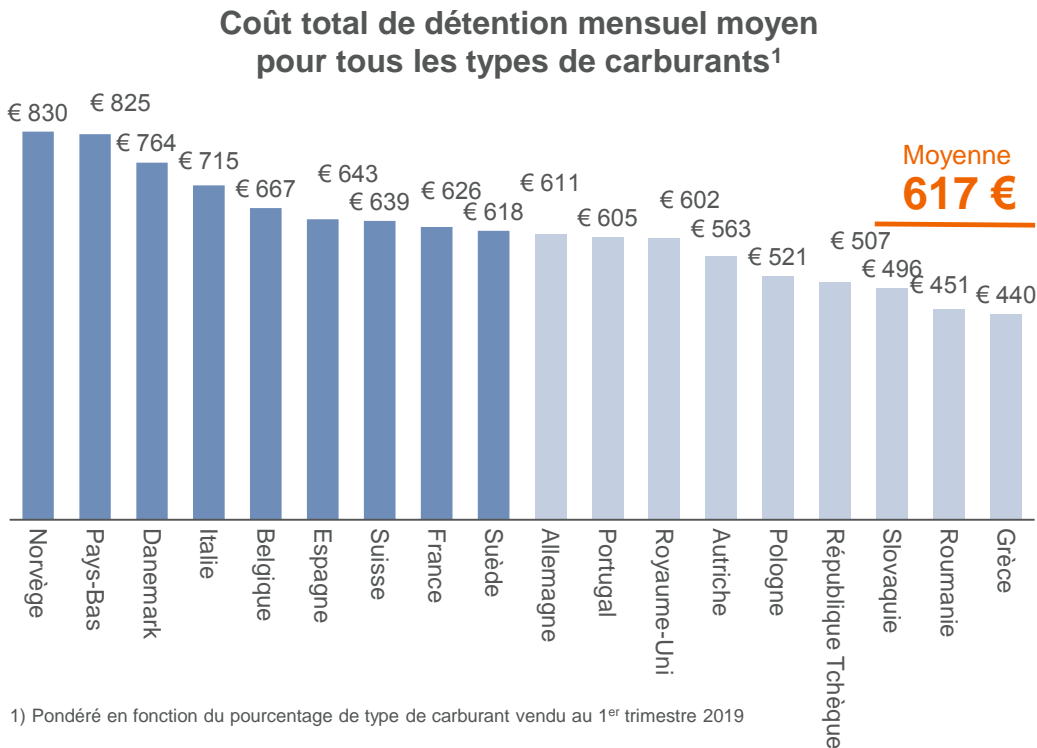


Les voitures électriques sont de plus en plus compétitives en termes de coût d'utilisation dans les pays d'Europe du Nord comme la Norvège et les Pays-Bas.



Par rapport à nos résultats de 2018, on constate sur les autres marchés européens une forte réduction de l'écart de prix entre les voitures électriques et les voitures essence/diesel.

En 2019, c'est en **Norvège** qu'il coûte le plus cher de conduire une voiture et en **Grèce** qu'il en coûte le moins cher



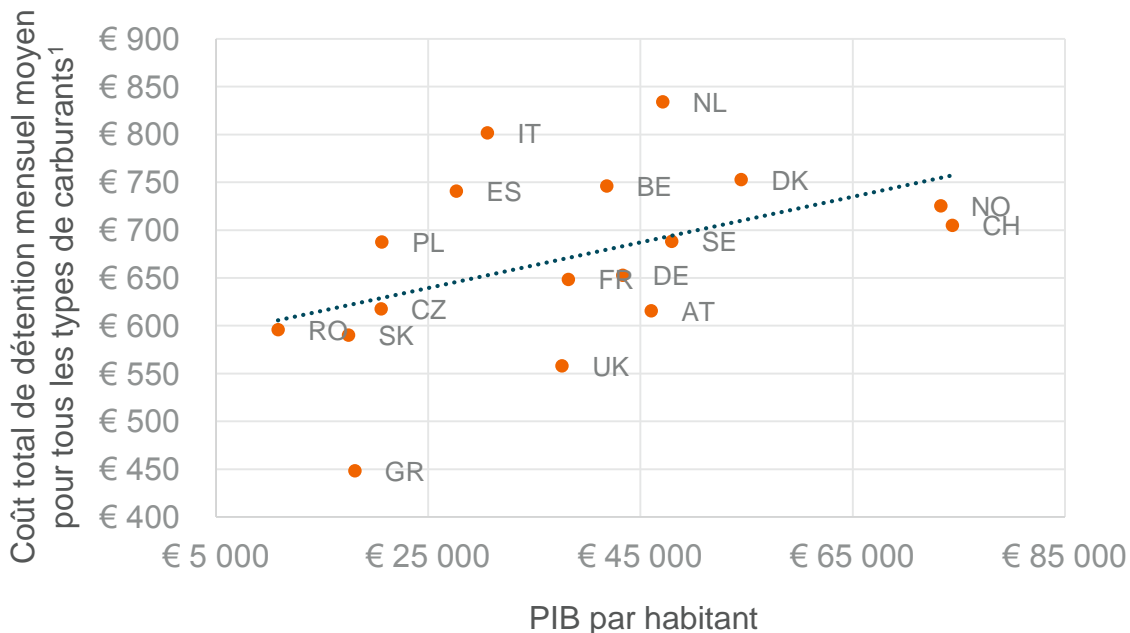
- Dans les pays d'Europe du Nord comme la Norvège, les Pays-Bas et le Danemark, cela coûte relativement cher de conduire un véhicule.
- Dans les pays d'Europe de l'Est comme la Roumanie, la Slovaquie et la République Tchèque, cela coûte assez peu cher de conduire un véhicule.
- Le coût moyen sur les marchés européens est resté pratiquement inchangé par rapport à nos résultats de 2018.

1) Pondéré en fonction du pourcentage de type de carburant vendu au 1^{er} trimestre 2019



Les pays les plus riches tendent à **avoir des coûts plus élevés**

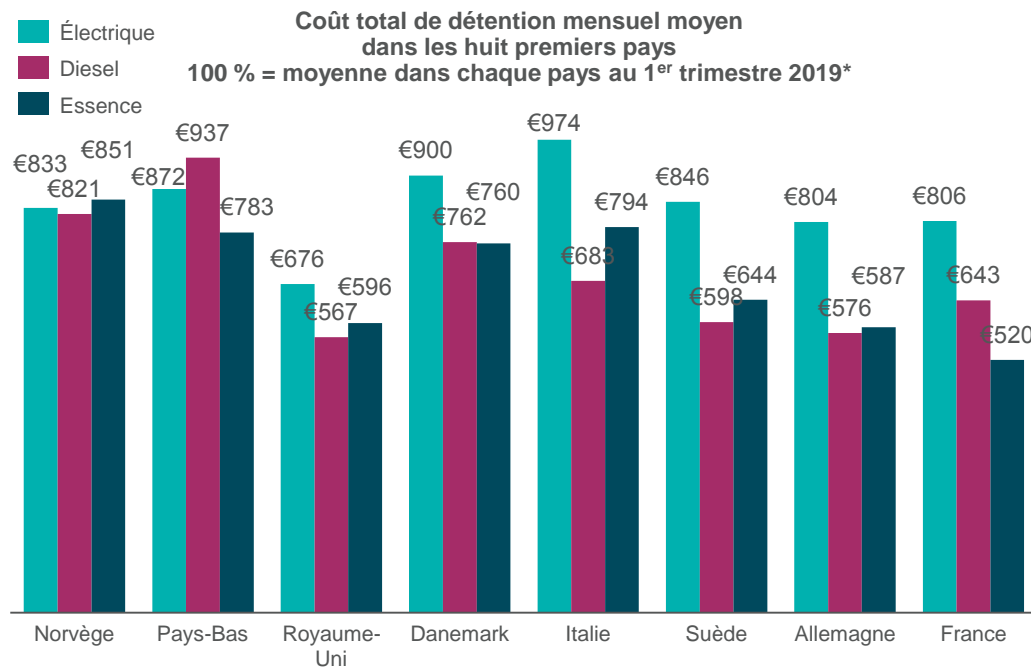
Coût total de détention moyen par pays par rapport au PIB par habitant



- Il est plus aisé de comprendre si une voiture est abordable lorsque l'on compare le coût total de détention mensuel moyen au PIB par habitant dans chaque pays
- Aux Pays-Bas et en Italie, les prix sont relativement peu abordables, car le coût total de détention moyen est relativement élevé par rapport au PIB.
- En Grèce et au Royaume-Uni, le coût total de détention moyen est assez bas par rapport au PIB, ce qui indique que cela coûte relativement peu cher de conduire un véhicule dans ces pays.

1) Pondéré en fonction du pourcentage de type de carburant vendu au 1^{er} trimestre 2019

En **Norvège** et **aux Pays-Bas**, l'électrique est plus abordable que l'essence ou le diesel



Tout comme en Norvège, le coût des véhicules électriques approche aujourd'hui celui des véhicules essence et diesel aux Pays-Bas. Les principaux facteurs qui contribuent à cette tendance sont :

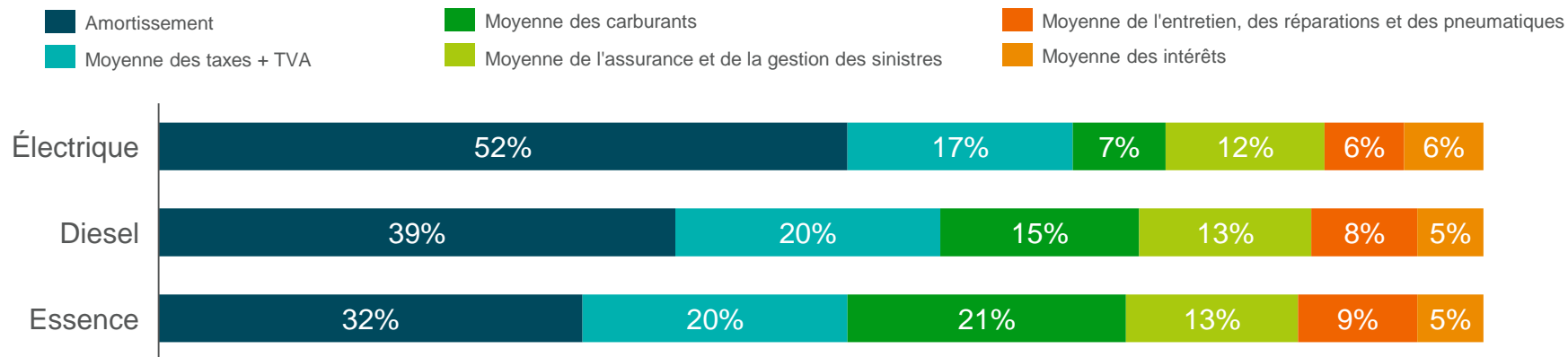
- Le coût plus élevé des carburants diesel et essence
- Les taxes annuelles et d'immatriculation importantes qui touchent surtout le diesel
- Les aides et avantages fiscaux en place pour les véhicules électriques

Même dans des pays où l'électrique coûte plus cher que l'essence ou le diesel, comme en Suède, on assiste à une hausse de la demande de véhicules électriques en raison d'une taxation des avantages en nature favorable pour les conducteurs de véhicules électriques.

*Les niveaux de coûts sont déterminés en comparant le même panier de véhicules par type de carburant dans tous les pays. N'oubliez pas qu'une comparaison au cas par cas n'est pas envisageable entre les véhicules électriques et les autres, puisque la gamme, la puissance et les niveaux de confort ne sont pas les mêmes.

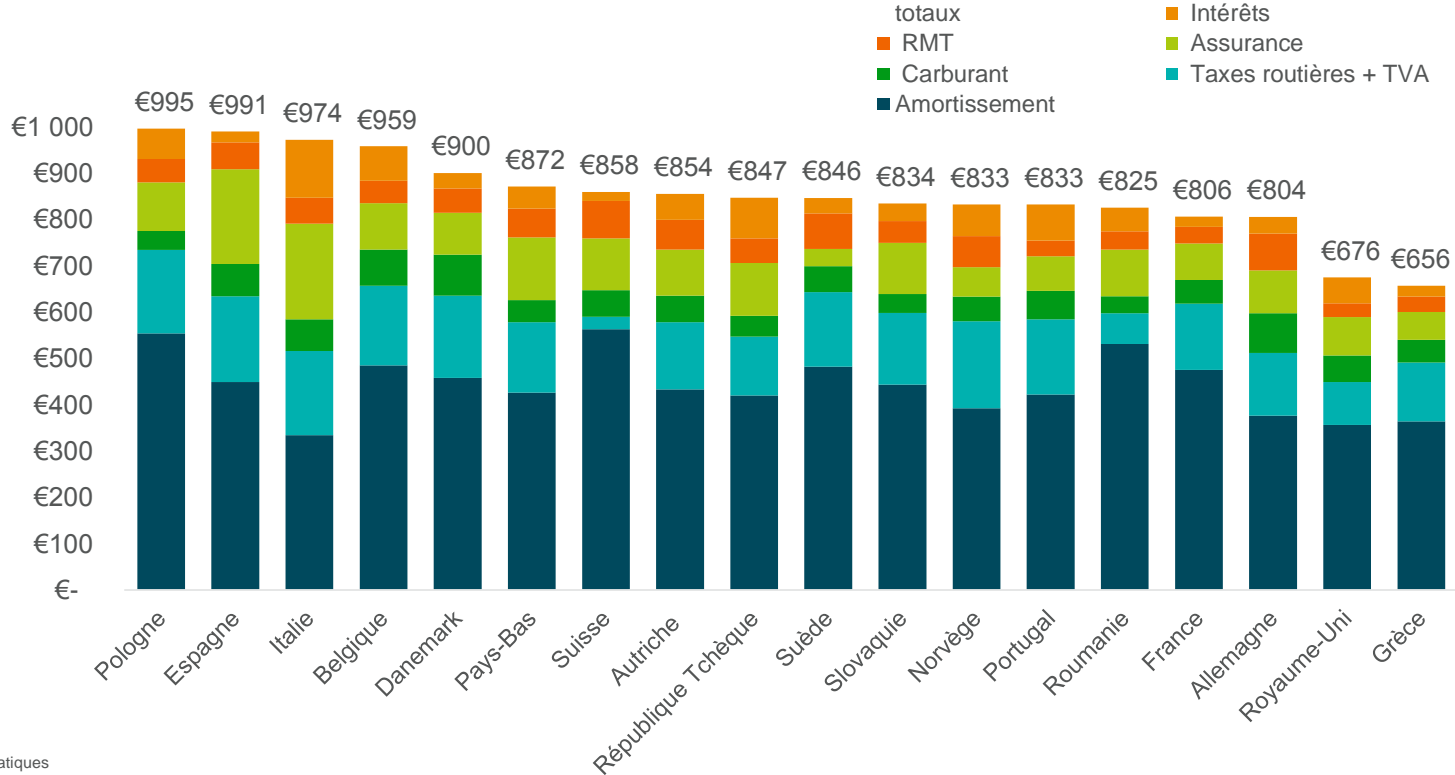
Coût total de détention mensuel moyen

Détail et comparaison du coût total de détention des trois types de carburant dans l'ensemble des pays



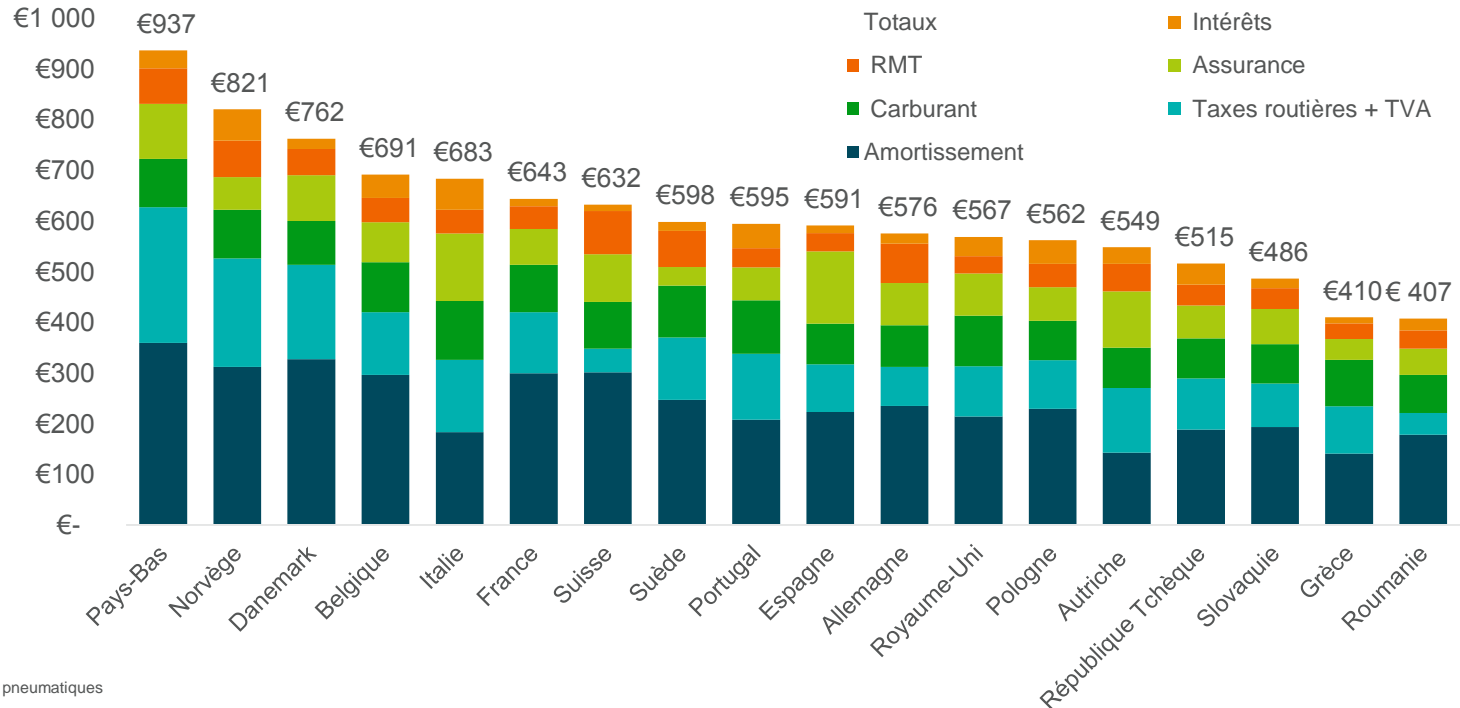
Coût total de détention mensuel moyen

Électrique



Coût total de détention mensuel moyen

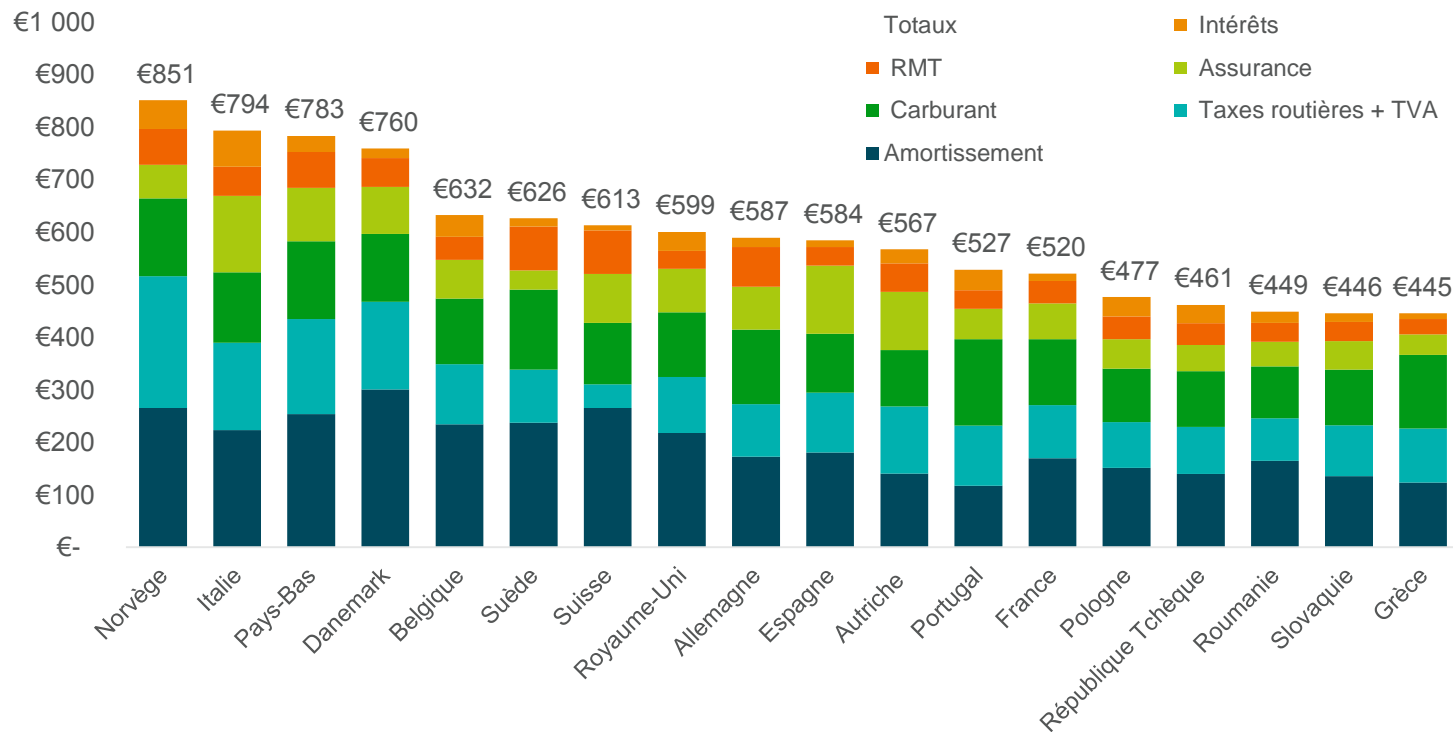
Diesel



RMT = Réparation, entretien, pneumatiques

Coût total de détention mensuel moyen

Essence





Clause de non-responsabilité

Le présent document a été validé uniquement par LeasePlan Corporation N.V. ("LPC"), qui en assume la responsabilité, sur la base des sources citées et des informations fournies par LPC. LPC ne donne aucune garantie de quelque nature que ce soit et décline toute responsabilité (de manière expresse ou implicite) quant à l'exactitude ou l'exhaustivité des informations ou opinions figurant dans le présent document.

Les informations contenues dans le présent document sont tirées de sources qui n'ont pas été vérifiées de manière indépendante. LPC ne donne aucune assurance à cet égard et n'est aucunement tenue de permettre au destinataire d'accéder à d'autres informations ni de mettre à jour le présent document, ni d'en corriger les éventuelles inexactitudes qu'il comporte, et se réserve le droit, sans avoir à en donner les raisons, à tout moment et de quelque façon que ce soit, de modifier ou de supprimer les informations qui y figurent.

Sauf en cas d'informations trompeuses frauduleuses, ni LPC ni aucune de ses sociétés affiliées, ni aucun de ses conseillers ou représentants ne seront responsables d'aucune perte ni d'aucun dommage direct(e), indirect(e), consécutif(ve) ou autre, et notamment de la perte de profits subie par vous ou un tiers et pouvant découler de la confiance accordée au (1) présent document, ni de la fiabilité, de l'exactitude, de l'exhaustivité ou de l'actualité de ces informations ou (2) de toutes autres informations écrites ou orales mises à disposition par LPC en relation avec le présent document ou (3) de toute donnée générée par lesdites informations.

LeasePlan

What's next?