

CRISE SANITAIRE : 75 % des entreprises confiantes en l'avenir



SOLIDARITÉ
PRÉVENTION

L'épidémie de la Covid-19 a bouleversé le quotidien des professionnels des services de l'automobile. Plus d'un an après le début de la crise, où en sont-ils ? Présentation des résultats de l'étude¹ « Santé et bien-être », réalisée par IRP AUTO Solidarité-Prévention.

Les résultats en bref

GESTION DE LA CRISE SALUÉE



des entreprises interrogées ont confiance en l'avenir

Une majorité des entreprises estiment que la mise en place des mesures liées à la Covid-19 (gestes barrières, aménagement du temps de travail, etc.) a été facile².



des salariés estiment que les entreprises ont « bien géré » la crise.

« On a dû s'organiser pour respecter ce qu'on nous disait de faire. Tout a été changé. Il a fallu s'adapter rapidement »

Gérant d'une carrosserie, 38 ans

ENTREPRISES ET SALARIÉS : UN SENTIMENT DE RECONNAISSANCE MUTUEL



Bien que cette période ait été compliquée pour tous, notre enquête révèle un sentiment mutuel de reconnaissance. Les salariés ont confiance en leur entreprise pour gérer la crise et prévenir le risque de contamination ; les employeurs ont confiance en leurs équipes pour maintenir l'activité malgré les changements d'organisation.

Dans ce contexte bienveillant, même si certains gérants (42 %) expriment leur lassitude face à cette situation pandémique qui dure, beaucoup gardent espoir (34 %³) et sont optimistes (35 %⁴). Les chefs d'entreprise comme les salariés évaluent en effet leur bien-être mental dans la vie professionnelle et personnelle respectivement à 7/10 et 8/10.

UNE HYGIÈNE DE VIE À SURVEILLER

Sur le plan personnel, l'étude relève certaines modifications de comportements pendant la crise. L'équilibre alimentaire des professionnels de la Branche s'est dégradé de 7 % par rapport à 2017 et près de la moitié (47 %) déclarent avoir baissé leur niveau d'activité physique depuis le début de la crise. Cette dégradation de la santé physique s'explique notamment par la mise en place des confinements successifs et la sédentarité qui en découle ainsi que la fermeture des salles de sport.



déclarent avoir baissé leur niveau d'activité physique depuis le début de la crise.

Face à ce constat et pour accompagner les salariés de la Branche à adopter à nouveau les comportements recommandés, IRP AUTO Solidarité-Prévention propose un dispositif sur mesure :

- des cours de sport en ligne,
- des vidéos d'exercices thématiques à faire en toute autonomie pour renforcer le dos, les épaules, les abdominaux, etc,
- des vidéos de conseils nutritionnels d'une diététicienne pour améliorer son alimentation au quotidien.



des professionnels déclarent avoir une alimentation équilibrée (7 % de moins qu'en 2017)

¹ Étude menée auprès de 1 502 salariés et chefs d'entreprises de toutes activités et toutes tailles d'entreprises au cours du premier semestre 2021 sur toute la France.

² Pour 76 % des chefs d'entreprises interrogés

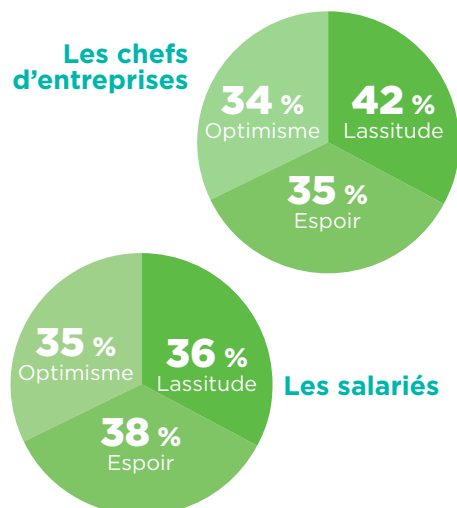
³ Côté salariés : 38 % ont confiance en l'avenir

⁴ Côté salariés : 35 % sont optimistes

Zoom sur les résultats

ÉTAT D'ESPRIT INDIVIDUEL ET LE BIEN-ÊTRE MENTAL

Un an après le début de la pandémie, les professionnels de la branche expriment leur lassitude mais gardent espoir et restent optimistes.



Le bien-être mental reste bon, que cela soit dans la vie professionnelle ou personnelle et familiale.

► Vie professionnelle :

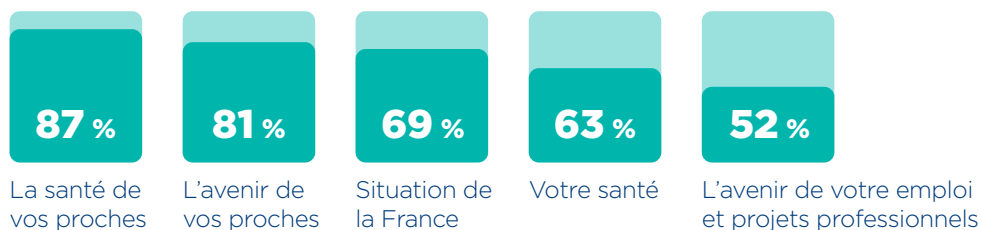


► Vie personnelle :



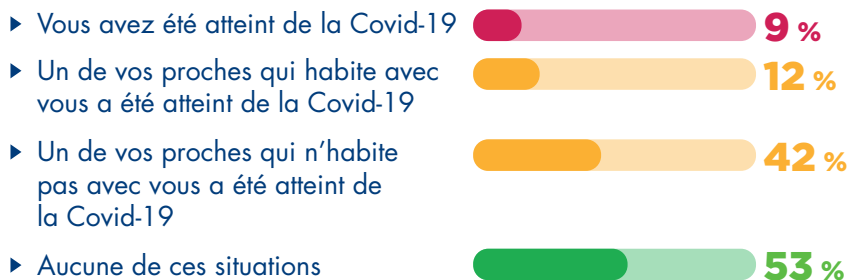
Les préoccupations majeures des salariés et chefs d'entreprise se tournent vers la santé et l'avenir de leurs proches. Leurs projets professionnels et l'avenir de leur emploi arrivent quant à eux en dernière position sur l'échelle de leurs préoccupations.

► Sources de préoccupations :



ÉTAT DE SANTÉ

La Covid-19 a touché 9 % des professionnels interrogés de la Branche et 52 % ont eu un ou plusieurs proches atteints par le virus. Cependant, la santé en général est plutôt bonne.



À NOTER : AUGMENTATION DU RISQUE DE TROUBLES MUSCULO-SQUELETTIQUES (TMS)

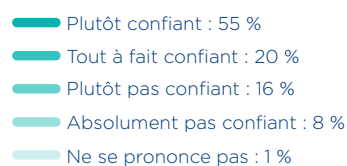
Près de la moitié des personnes interrogées disent avoir ressenti des douleurs au dos, au cou ou aux poignets lors de cette période et dans un quart des cas, celles-ci se sont amplifiées au cours des changements d'organisations liés à la crise sanitaire.

IMPACT DE LA CRISE SANITAIRE SUR L'ENTREPRISE

Pour 89 % des entreprises, des modifications sur les organisations de travail ont dû être mises en place afin de faire face au virus.

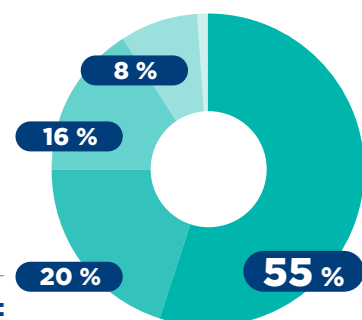


Le bien-être mental reste bon, que cela soit dans la vie professionnelle ou personnelle et familiale.



Sous-total « Confiant » : 75 %

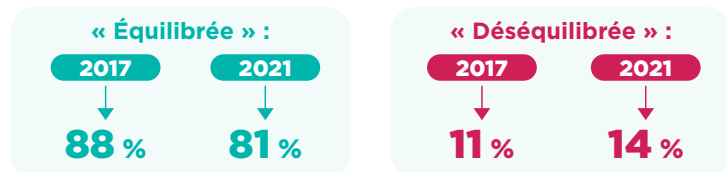
Sous-total « Pas confiant » : 24 %



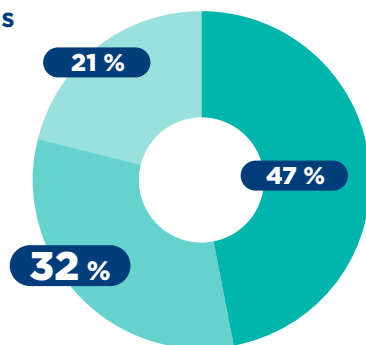
□ IMPACT DE LA CRISE SANITAIRE SUR L'HYGIÈNE DE VIE

Sur le plan personnel, l'étude relève certaines modifications de comportements pendant la crise. Les bonnes habitudes alimentaires se sont dégradées et le niveau d'activité physique a diminué par rapport à 2017⁵.

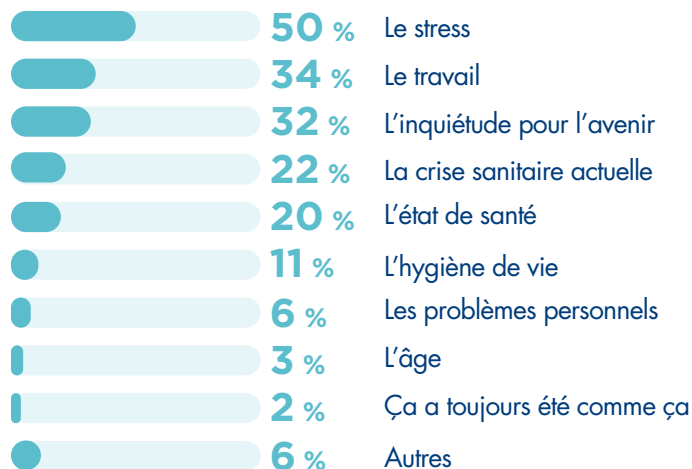
Concernant votre alimentation, diriez-vous qu'elle est...



Activité physique depuis le début de la crise :

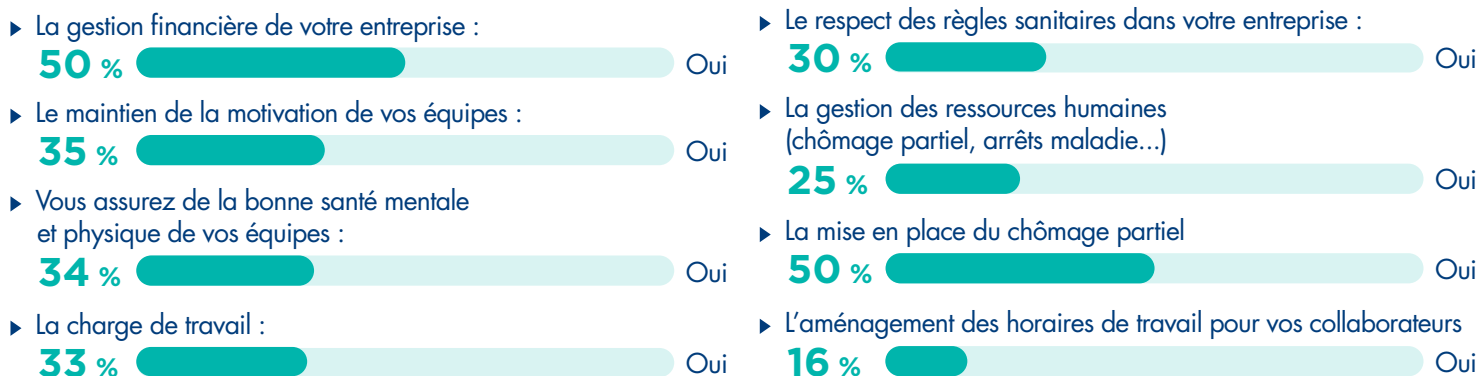


Des troubles du sommeil (+ 14 %) sont également apparus, touchant près de 28 % des personnes interrogées. Si les raisons en sont diverses, dans 22 % des cas ces troubles sont déclarés comme directement dus à la crise sanitaire :



□ ENJEUX D'AVENIR ET ATTENTES

Pour 50 % des entreprises, la gestion financière de l'après-crise sera un enjeu majeur à la bonne continuation de la vie de la structure. Mais le maintien de la motivation des équipes face à la reprise (35 %) et la bonne santé physique et mentale (34 %) de celles-ci seront également des points sur lesquels il faudra veiller :



⁵ Source : enquête de santé publique auprès des salariés de la branche des services de automobile, IRP AUTO, mai 2017.



Pour réserver une intervention ou une sensibilisation
ou découvrir les outils pratiques afin de dynamiser
votre démarche de prévention :

CONTACTEZ-NOUS !

 **En ligne**

sur l'Espace Internet Solidarité-Prévention

www.irp-auto.com

 **Par téléphone**

au numéro spécial Solidarité-Prévention

Nos conseillers sont à votre disposition du lundi au vendredi
de 8 h 30 à 18 h 30 et le samedi de 8 h 30 à 13 h.

 **N°Cristal 09 69 39 02 45**

APPEL NON SURTAXE

 **Par courriel** solidariteprevention@irpauto.fr

SUIVEZ NOTRE ACTUALITÉ



#TOUTROULE



**SOLIDARITÉ
PRÉVENTION**

PRÉVENIR LES RISQUES, AGIR EN SOLIDARITÉ