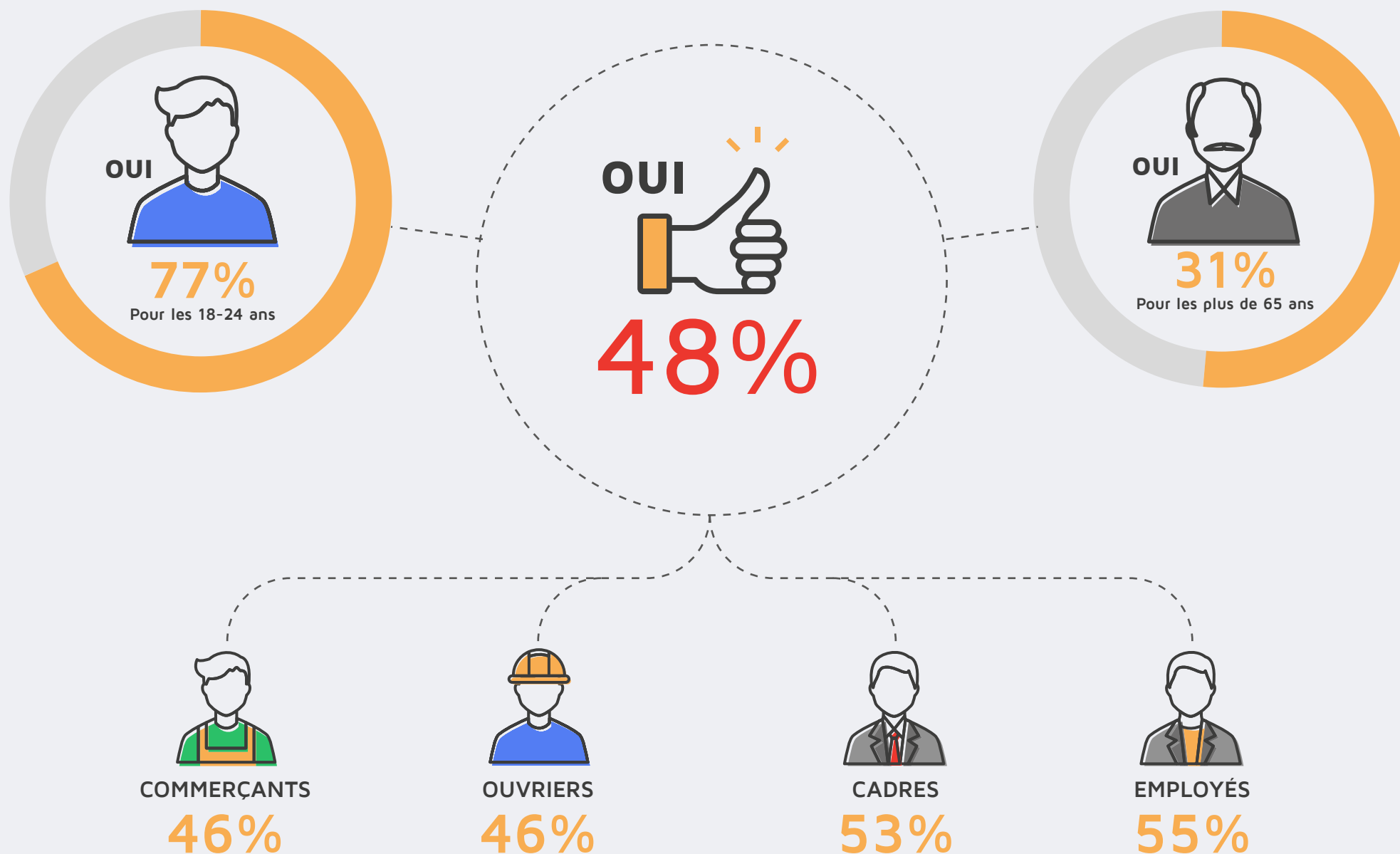




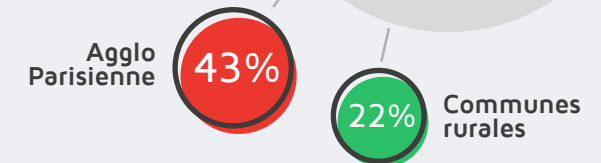
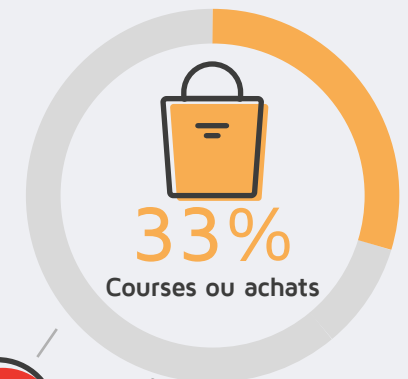
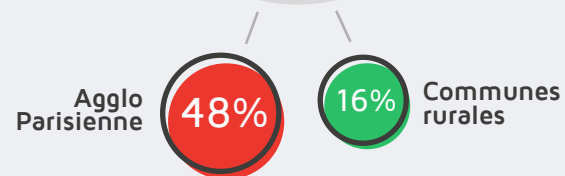
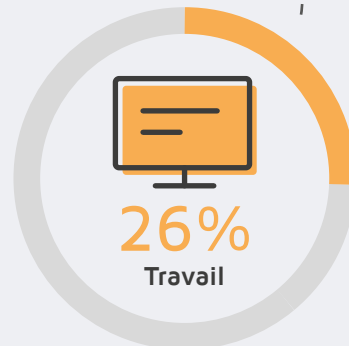
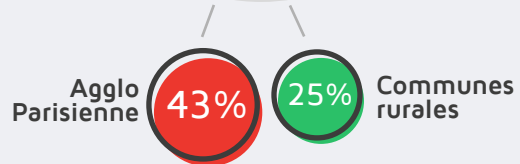
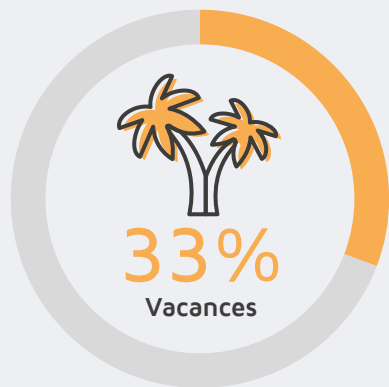
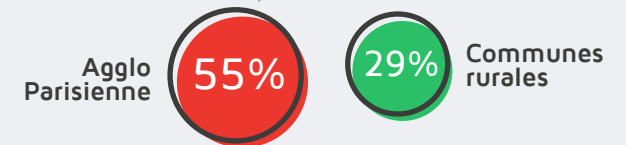
LES FRANÇAIS ET LA MOBILITÉ

Sondage ELABE pour PSA
Novembre 2015

UN SENTIMENT DE MOBILITÉ QUI PROGRESSE AUPRÈS DU GRAND PUBLIC

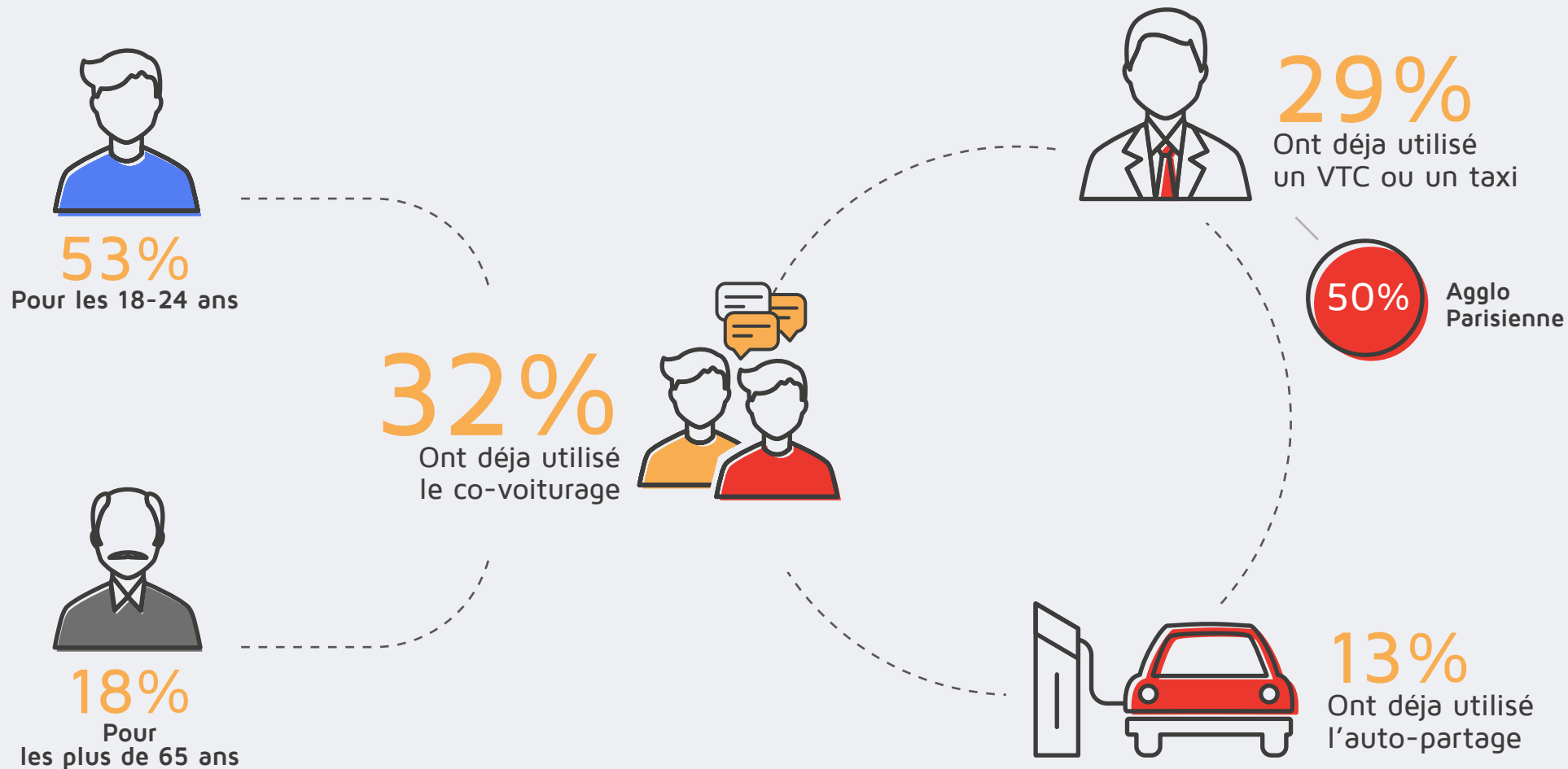


LA MULTI-MODALITÉ S'INSTALLE DANS LA SOCIÉTÉ



Pour vous déplacer, vous arrive-t-il d'utiliser plusieurs modes de transports, l'un après l'autre ?

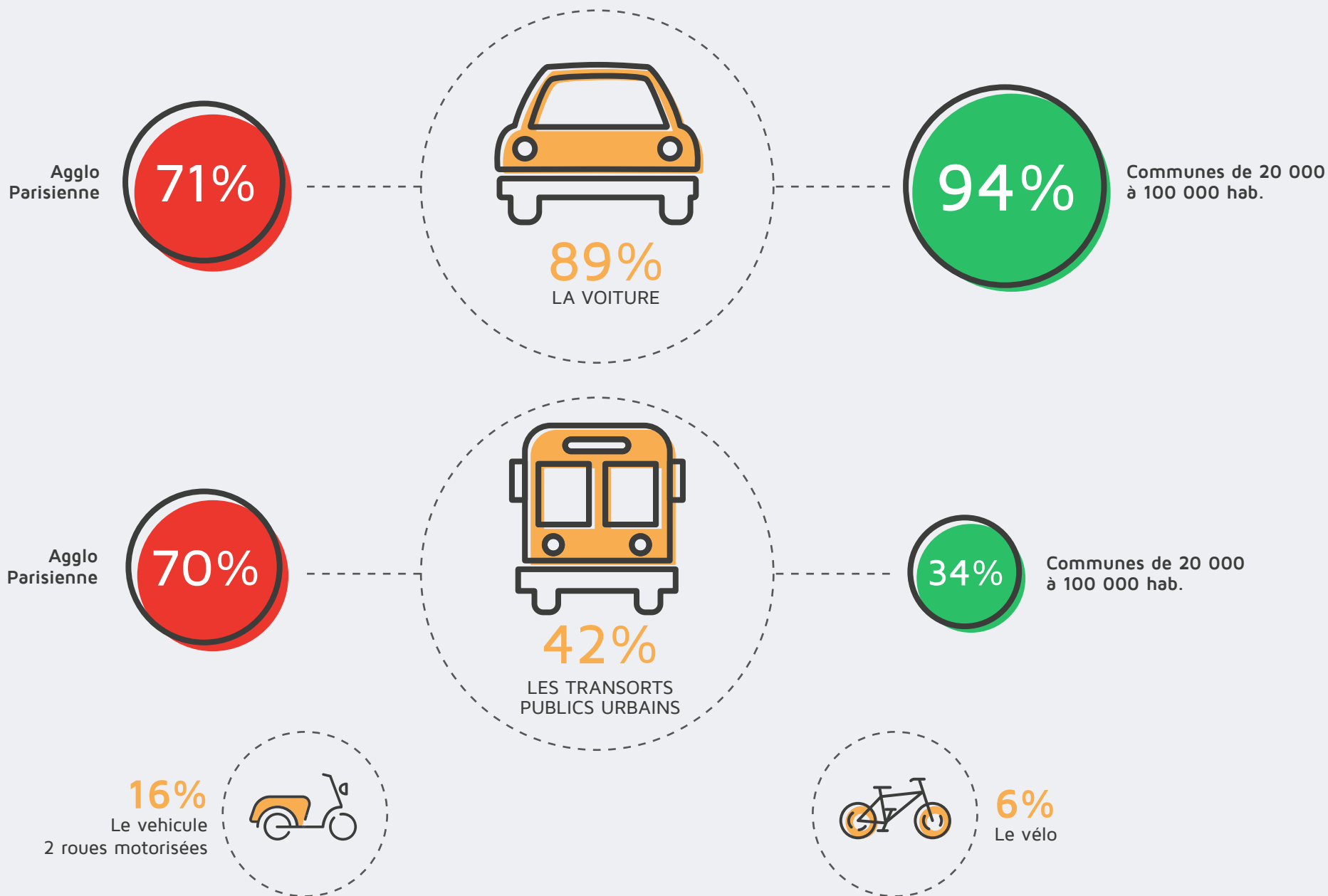
UNE MULTI-MODALITÉ QUI TOUCHE DÉSORMAIS LA VOITURE ET SON USAGE



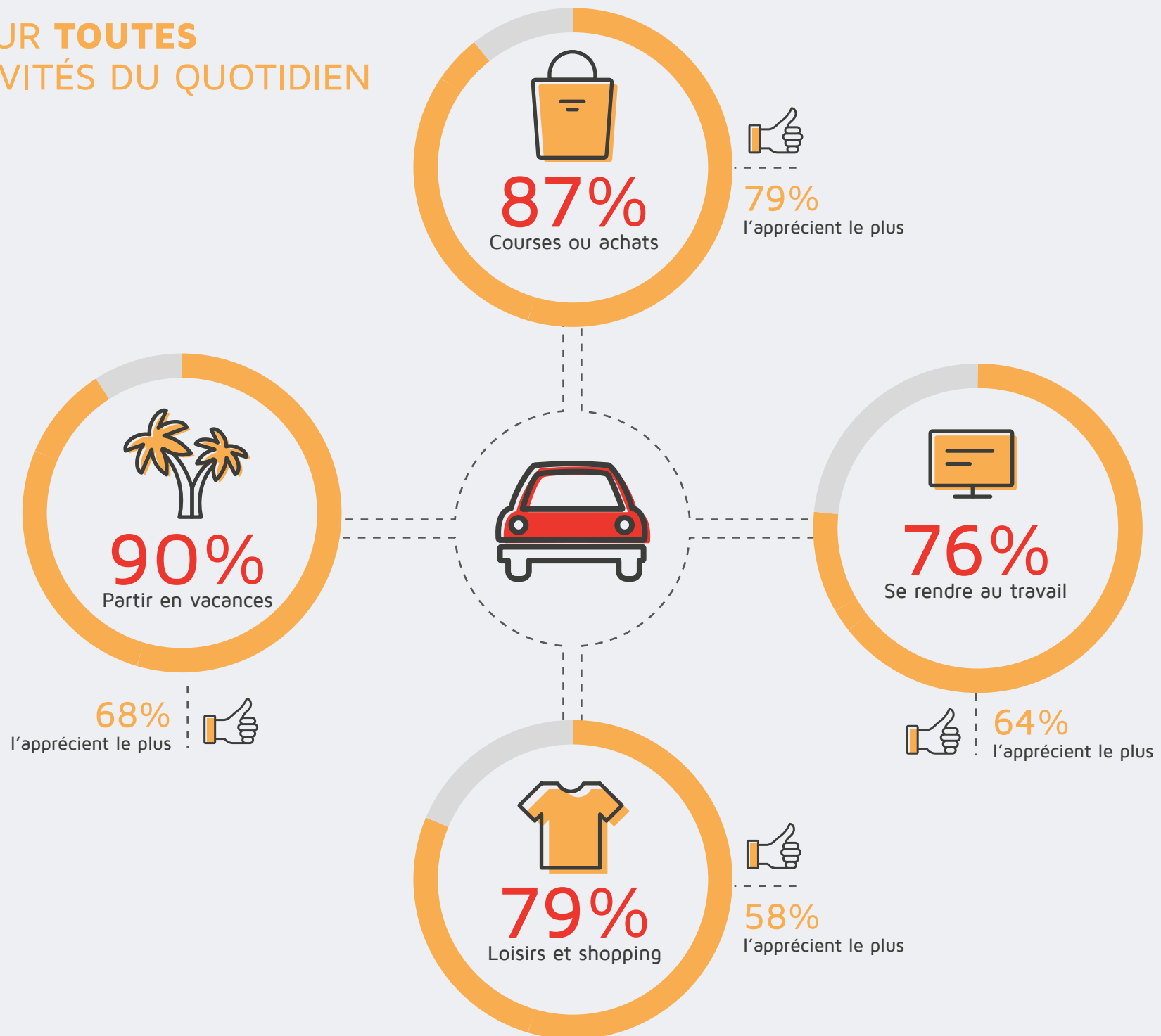
UNE OFFRE PLURIELLE QUI PERMET **UNE SÉLECTION « À LA CARTE »** DES MODES DE TRANSPORTS SELON LES BESOINS



LA VOITURE DEMEURE LE MOYEN DE TRANSPORT LE PLUS UTILISÉ, ET CE DANS TOUS LES TERRITOIRES...



... ET POUR TOUTES LES ACTIVITÉS DU QUOTIDIEN



LA MOBILITÉ PERÇUE COMME UN ÉLÉMENT INDISPENSABLE AU MAINTIEN DU LIEN SOCIAL DANS TOUS LES TERRITOIRES

83%

Communes rurales



70%

Communes de 2 000 à moins de 20 000 Hab.



62%

Communes de 20 000 à moins de 100 000 Hab.

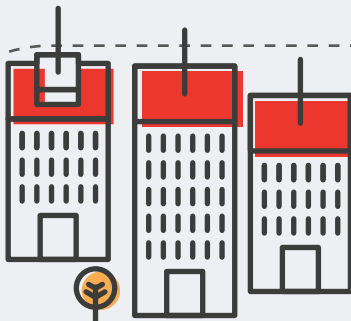


Agglo Parisienne

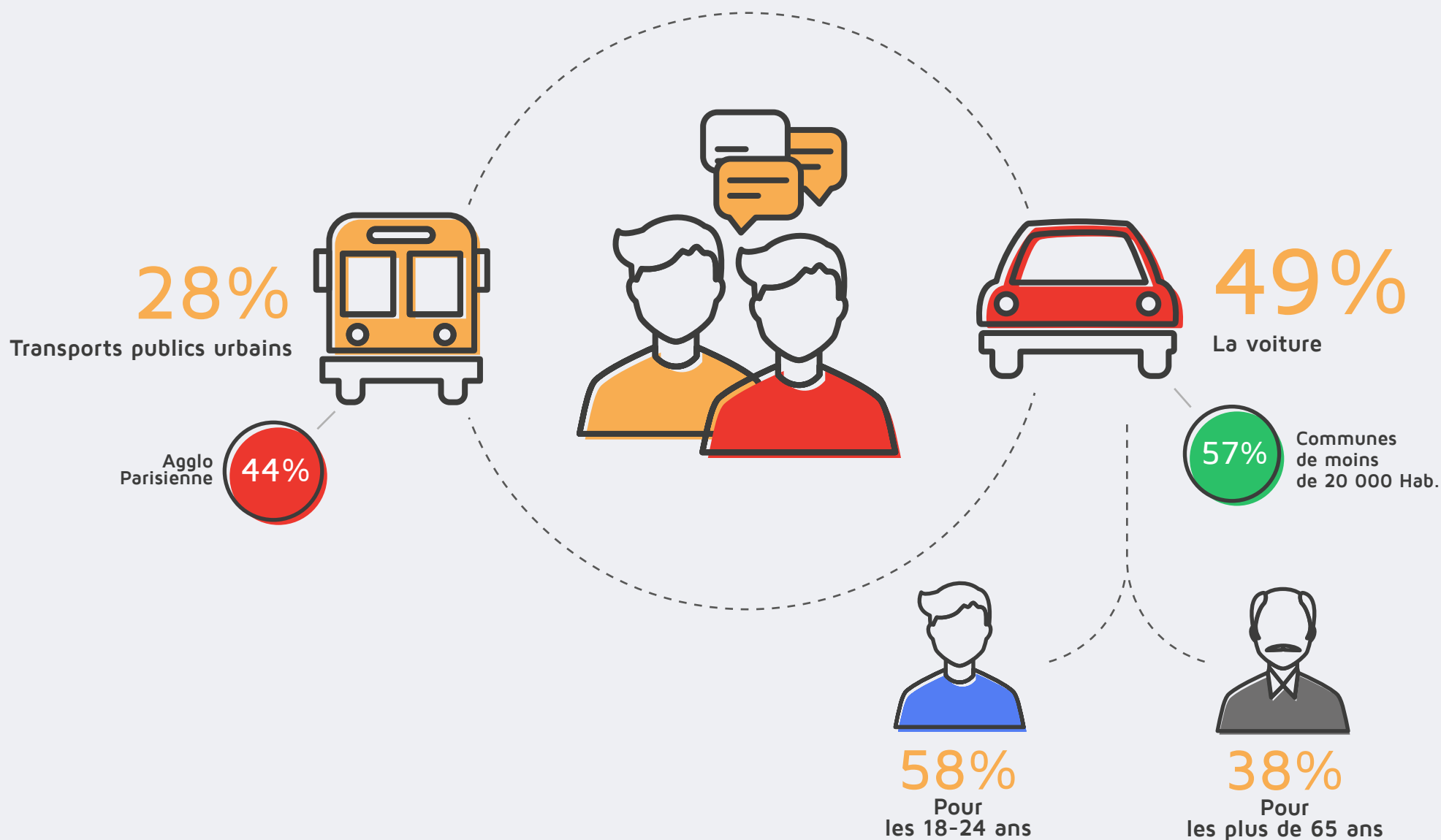
56%

56%

Agglomérations de 100 000 Hab. et plus



LA VOITURE RESTE LE MOYEN DE TRANSPORT QUI PERMET D'INTERAGIR LE PLUS AVEC LES AUTRES VOYAGEURS



MAIS LA VOITURE EST AUSSI ET SURTOUT PERÇUE
COMME **UN MODE DE TRANSPORT QUI OFFRE LA LIBERTÉ,**
GARANTIT LE CONFORT ET LA SIMPLICITÉ



71%
Sécurité



89%
Rapidité

91% **EASY!**
Simplicité



92%
Confort



92%
Liberté

62%
Pollution



55%
Convivialité



26%
Contraintes

LA VOITURE DE DEMAIN, DAVANTAGE CONNECTÉE, PERÇUE COMME UN FACILITATEUR DU TRAFIC ROUTIER ET UN GARANT DE LA SÉCURITÉ



51%

Améliorer la gestion
des flux et des trafic routier



33%

Accroître la sécurité
à bord du véhicule

23%

Gagner du temps



En pensant à la voiture connectée, c'est-à-dire le véhicule pouvant communiquer avec d'autres véhicules et les objets connectés, quels sont les principaux avantages que vous identifiez ?