

INFORMATION PRESSE  
**VECTOR 4SEASONS GEN-2**



# GOODYEAR VECTOR 4SEASONS GEN-2 PAR TOUS LES TEMPS, TOUT LE TEMPS

- Le pneu 4 saisons a été inventé par Goodyear en 1985
- Le Vector 4Seasons Gen-2 est le septième modèle de pneu 4 saisons lancé par Goodyear
- Homologation 3PMSF hiver et M+S, permettant de rouler dans les pays exigeant des pneus spécifiques entre novembre et mars



**G**oodyear présente sa deuxième génération de Goodyear Vector 4Seasons. Son développement est basé sur plus de trente ans d'innovation en matière de pneumatique toutes saisons, ainsi que sur les nombreux enseignements tirés des référencements en équipement d'origine de pneus toutes saisons sur des véhicules de grandes marques automobiles telles que Volkswagen, Audi, Fiat, Jeep, Opel, Ford et Renault.

## LE GOODYEAR VECTOR 4SEASONS GEN-2 SUR UN MARCHÉ EN PROGRESSION

Le Goodyear Vector 4Seasons Gen-2 a été développé pour répondre aux besoins des automobilistes. Alors qu'ils sont de plus en plus sensibilisés aux différences de performances entre les pneus été et hiver, le nouveau Goodyear Vector 4Seasons Gen-2 répond à tous les critères et abolit les frontières entre les saisons. Représentant aujourd'hui 1% du marché français, le pneu toutes saisons pourrait, selon l'étude réalisée par le GIPA\* pour Goodyear, représenter 9 à 12 % du marché à plus ou moins longs termes. Grâce à sa polyvalence élargit, il devrait séduire les automobilistes qui ne changeaient pas entre pneus été et pneus hiver jusqu'à maintenant.

## LE PNEU 4 SAISONS A ÉTÉ INVENTÉ PAR GOODYEAR IL Y A 30 ANS

Goodyear a compris très tôt les différents besoins des automobilistes en matière de pneus en fonction des régions et des conditions climatiques. Afin de répondre à la demande de certains pays, le manufacturier américain a inventé le premier pneu « all seasons », le Vector, en 1985. Ce pneu s'adressait en priorité aux automobilistes circulant dans des endroits où les hivers sont doux, mais où la température extérieure souvent basse et l'humidité rendaient parfois la circulation délicate, ou tout simplement pour se rendre dans d'autres régions.

\*GIPA : entreprise spécialisée dans les statistiques et les études de marché en après-vente automobile - [www.gipa.eu](http://www.gipa.eu)

Récompensé à plusieurs reprises par de nombreux tests organisés par la presse et les automobiles-clubs, le Vector a été remplacé par le Vector 2 en 1993. La demande s'étant alors accélérée, Goodyear lancera le Vector 3 dès 1996, puis le Vector 5 en 2001, lequel témoignera du franchissement d'un gap technologique très important.

Toujours plébiscité, Goodyear franchira une nouvelle étape en 2006 avec l'arrivée du Vector 5+, puis opérera une véritable révolution technologique en 2008 avec l'apparition du Vector 4Seasons de première génération, dont la bande de roulement en V n'avait jamais été utilisée dans la gamme 4 saisons.

Aujourd'hui, le Vector 4Seasons Gen-2 conserve la même philosophie de dessin, tout en intégrant une multitude de nouveautés technologiques lui permettant d'élargir le spectre de ses performances. Pneu polyvalent par excellence, le Goodyear Vector 4Seasons a été référencé en équipement d'origine chez de nombreux constructeurs automobiles, comme par exemple Audi, Fiat, Jeep, Opel, Ford, Renault ou Volkswagen. Le Renault Kadjar, la Peugeot 2008, le Jeep Renegade ou encore l'Opel Corsa et la Fiat Panda peuvent en être équipés à leur sortie d'usine.



## **UN FORT INTÉRÊT POUR LE PNEU 4 SAISONS, TROP MÉCONNU**

Goodyear a réalisé une étude auprès d'un échantillon représentatif de plus de 1 500\* personnes, afin de mieux comprendre la perception et les attentes de sa clientèle autour des pneus toutes saisons.

Il ressort de cette étude que les attentes des consommateurs sont très fortes en matière de sécurité et de polyvalence, notamment en ce qui concerne les performances sur sol mouillé, enneigé ou verglacé, mais que le pneu 4 saisons est encore trop méconnu. 90 % de personnes interrogées utilisent le même type de pneus sur leur voiture toute l'année, et parmi elles 63 % pensent déjà utiliser des pneus toutes saisons... qui sont en réalité des pneus été !

En revanche, après leur avoir expliqué la différence entre des pneus été, hiver et toutes saisons, 95 % d'entre eux se disent intéressés (47%), voire très intéressés (48 %) pour remplacer leurs pneus été par des enveloppes toutes saisons. 27 % avouent néanmoins qu'ils seront malgré tout d'abord attentifs aux recommandations du professionnel auquel il s'adresseront au moment de remplacer leurs pneus.

## **DE FORTES ATTENTES SUR LES SOLS À L'ADHÉRENCE PRÉCAIRE**

Si les habitants des zones dites « blanches » (régions montagneuses), sont plus attentifs aux performances sur la neige que les autres (29 % contre 21 % pour les habitants des zones « non blanches »), tous redoutent le verglas, notamment le matin sur les routes de campagne. Si la tenue de route sur sol sec importe moins – elle n'est prioritaire que pour 12 à 13 % des

\*Etude GIPA – réalisée en ligne - en juin 2015 - 1 551 propriétaires d'au moins 1 véhicule

consommateurs sondés, - ils attendent tous d'un pneu toutes saisons un niveau de grip supérieur dans des conditions d'adhérence précaire : 87 % d'entre eux, toutes régions confondues, le réclament.

## UNE FORTE INTENTION D'ACHAT

Il a été constaté, après avoir procédé à une séance d'information auprès des personnes ayant participé à l'étude, que 43 % d'entre elles achèteraient « certainement » des pneus 4 saisons lors du prochain remplacement des pneus de leur voiture, et 47 % « probablement ».

## QU'EST CE QU'UN PNEU 4 SAISONS ?

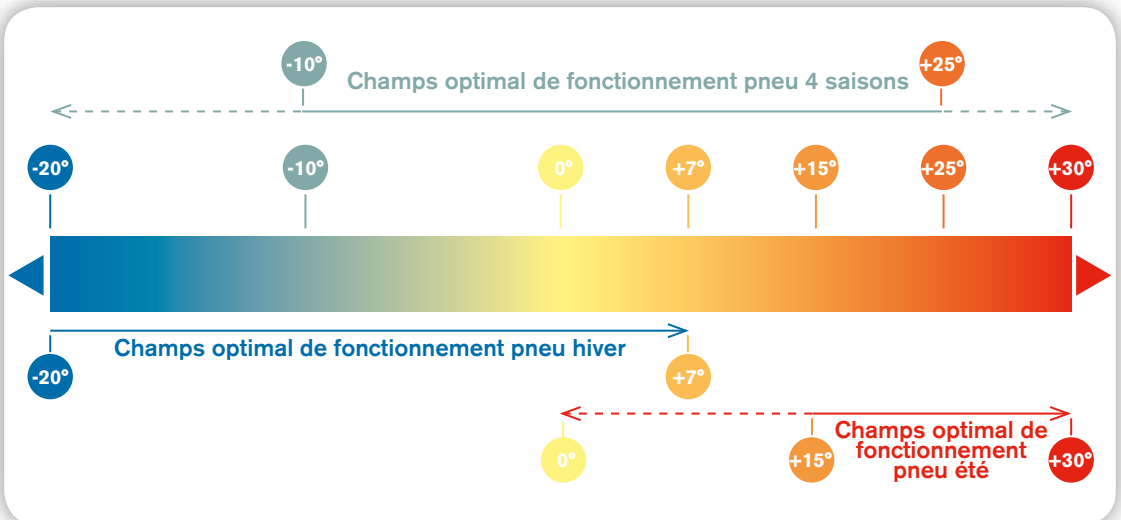
En Europe en général et en France en particulier, les saisons sont plus ou moins marquées selon les régions, et il s'avère qu'il est nécessaire d'utiliser des pneumatiques différents selon son lieu d'habitation. Il y a des régions que les manufacturiers appellent « zones blanches », où la neige, le givre et le froid sont présents de manière longue et régulière pendant l'année, et les zones « non blanches » qui correspondent aux bords de mer et aux régions tempérées, éloignées des montagnes.

Mais si toutes les régions ont leurs spécificités météorologiques, leurs habitants rencontrent tous, à une période de l'année, du froid ou de la pluie, voire les deux en même temps. Le pneu 4 saisons peut alors être légitimement utilisé quasiment partout, d'autant que le nouveau



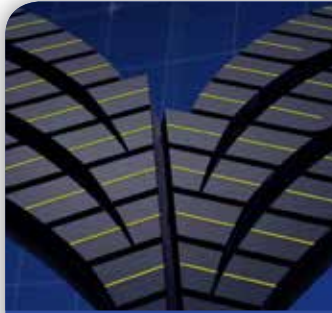
Goodyear Vector 4Seasons Gen-2 porte sur son flanc le logo 3PMSF et le logo M+S répondant aux normes et tests pour circuler partout en hiver, même dans les pays dont la législation oblige les automobilistes à utiliser des pneus hiver entre novembre et mars.

Et si le pneu hiver offre des performances très élevées sur la neige ou sur la glace, et que le pneu été procure un grip et une stabilité de haut niveau sur sol sec, et plus encore lorsque la température extérieure est supérieure à 15 °C, le pneumatique offrant aujourd'hui les meilleures conditions de sécurité par temps humide dans une température située entre 4°C et 15° C est le pneu 4 saisons, et plus particulièrement le nouveau Goodyear Vector 4Seasons Gen-2, aux performances encore améliorées en comparaison de la précédente génération.



## LE GOODYEAR VECTOR 4SEASONS GEN-2, SIX INNOVATIONS TECHNOLOGIQUES

Les ingénieurs de Goodyear ont souhaité que le nouveau Vector 4Seasons Gen-2 puisse répondre aux conditions de route les plus difficiles en Europe – à savoir les conditions hivernales – tout en étant un vrai pneu toutes saisons afin de satisfaire les besoins des automobilistes. Ses performances sur sol mouillé, enneigé et verglacé ainsi que l'adhérence sur sol sec en été ont été obtenues grâce à six innovations technologiques développées par Goodyear.



LAMELLES 3D  
AUTOBLOQUANTES

- Les pavés de gomme de la bande de roulement sont découpés avec des lamelles 3D avec effet autobloquant, ce qui permet à la fois de mieux adhérer sur sol mouillé grâce aux multiples arêtes cassant le film d'eau sur la route, mais aussi d'offrir une meilleure tenue de route et davantage de grip sur le sec. Celles-ci s'encastrent les unes dans les autres pour rigidifier les blocs et offrir plus de stabilité. Il s'agit d'un procédé qui offre une double fonction et un gage supplémentaire de sécurité.

- Dessin de la bande de roulement optimisé : La nouvelle disposition des pavés de gomme permet d'obtenir une meilleure rigidité sur l'ensemble de la largeur de la bande de roulement. Il découle de cette homogénéité améliorée une plus grande réactivité du pouvoir directionnel, ainsi que la préservation des performances au fil de l'usure.



DESSIN OPTIMISÉ DE LA  
BANDE DE ROULEMENT POUR  
UNE USURE UNIFORME



MÉLANGE DE GOMME  
SmartTred Plastizer

- Un mélange de gomme « SmartTred Plastizer » : Lorsque la température extérieure est très basse ou très élevée, la gomme se durcit ou au contraire devient plus souple et donc vulnérable. Grâce à une nouvelle recette thermogomme développée par Goodyear, le Vector 4Seasons Gen-2 profite d'une bande de roulement plus élastique et moins sensible aux écarts de température, ce qui garantit des performances optimales sur toutes les surfaces, quelles que soient les conditions météorologiques. Ce contrôle thermique permet également de contenir le phénomène d'usure.

- **Des blocs plus petits et connectés :**

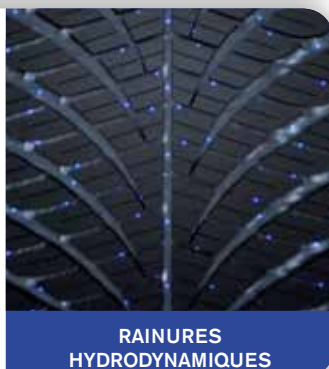
Les pavés de gomme qui composent la bande de roulement sont plus petits et travaillent davantage ensemble. Totalemment connectés, ils offrent de meilleures performances (motricité, pouvoir directionnel), notamment sur les routes enneigées. Bien qu'ils soient mobiles, ces pavés offrent néanmoins un niveau de rigidité suffisant - car connectés entre eux par une base plus rigide - pour maintenir le cap en toutes circonstances et offrir un excellent temps de réponse au volant.



- **Empreinte au sol de la bande de roulement plus large :** Il s'agit d'un travail réalisé sur la bande de roulement et la structure métallique du pneu. Cette nouvelle disposition technique a pour principal avantage d'optimiser l'empreinte au sol sur route verglacée.

- **Des rainures hydrodynamiques :**

Les nombreux canaux de la bande de roulement permettent d'évacuer par les côtés davantage d'eau ou de neige fondue, et augmenter la résistance au phénomène d'aquaplaning.



## DES PREMIERS TESTS CONCLUANTS

Goodyear a soumis le Vector 4Seasons Gen-2 à l'organisme de test indépendant TÜV-SÜD, en Allemagne. Les résultats des tests<sup>(9)</sup> montrent que ce pneumatique est meilleur en freinage sur sol mouillé, sur la neige et le verglas comparé à la moyenne de trois de ses concurrents testés. Le Vector 4Seasons Gen-2 contribue à assurer la sécurité du conducteur en conditions difficiles sur la route. Par rapport à la moyenne de performances de trois de ses concurrents, ses distances de freinage sont plus courtes de 6% sur route mouillée, de 8% sur la neige, et de 9% sur le verglas.

<sup>9</sup>Pour le freinage sur sol mouillé, sur la neige et le verglas. Le Vector 4Seasons Gen-2 a été comparé à la moyenne des performances de trois récents profils de ses principaux concurrents dans le segment des pneus Toutes Saisons. Tests réalisés par le TÜV SÜD Product Service de juillet à septembre 2015 sur demande de Goodyear Dunlop. Dimension testée : 205/55 R16 V; voiture : VW Golf; à Montpellier (F), SHPG Wanaka (NZ) et Colmar-Berg (L); Rapport No. 713065970.

## QUEL PNEU ET POUR QUI ?

Goodyear a minutieusement étudié la topographie du territoire français et les conditions météorologiques des dernières années permettent de voir se dessiner une carte de France où il est possible d'apporter une recommandation en termes de type de pneus à utiliser en fonction de sa région d'habitation.



## FAIRE LE CHOIX... DE NE PLUS EN FAIRE !

Avec le Vector 4Seasons Gen-2, Goodyear offre des performances équilibrées aux automobilistes qui ne souhaitent pas faire changer leurs pneus été et hiver deux fois par an. Fort de 30 ans d'expérience dans le segment des pneus toutes saisons, Goodyear propose aujourd'hui un pneu qui permet d'affronter sereinement les routes humides comme sèches, les passages enneigés ou les virages verglacés. Une adhérence optimale pour faire face aux différentes météo de l'année qui font le charme de nos régions, et une homologation 3PMSF - M+S qui permet de rouler dans tous les pays qui exigent un équipement spécifique entre novembre et mars, viennent légitimer le slogan du nouveau Vector 4Seasons Gen-2 : par tous les temps, tout le temps.

## TARIFS ET DIMENSIONS

Avec 43 dimensions disponibles de 13 à 19 pouces pour voiture, SUV et 4X4, le Goodyear 4Seasons Gen-2 offre la gamme la plus large du marché du pneu toutes saisons.

Prix public conseillé : de 47 € à 165 € l'unité en fonction de la dimension.



# PHOTOS



001\_Goodyear Vector 4Seasons.jpg



002\_Goodyear Vector 4Seasons.jpg



003\_Goodyear Vector 4Seasons.jpg



004\_Goodyear Vector 4Seasons.jpg



005\_Goodyear Vector 4Seasons.jpg



006\_Goodyear Vector 4Seasons.jpg



007\_Goodyear Vector 4Seasons.jpg



008\_Goodyear Vector 4Seasons.jpg



009\_Goodyear Vector 4Seasons.jpg



010\_Goodyear Vector 4Seasons.jpg



011\_Goodyear Vector 4Seasons.jpg



012\_Goodyear Vector 4Seasons.jpg

# PHOTOS



013\_Goodyear Vector 4Seasons.jpg



014\_Goodyear Vector 4Seasons.jpg



015\_Goodyear Vector 4Seasons.jpg



016\_Goodyear Vector 4Seasons.jpg



017\_Goodyear Vector 4Seasons.jpg



018\_Goodyear Vector 4Seasons.jpg



019\_Goodyear Vector 4Seasons.jpg



020\_Goodyear Vector 4Seasons.jpg



021\_Goodyear Vector 4Seasons.jpg



022\_Goodyear Vector 4Seasons.jpg



023\_Goodyear Vector 4Seasons.jpg





















### ***A propos de Goodyear***

*Goodyear est l'un des principaux fabricants de pneumatiques au monde. La société, dont le siège mondial est à Akron, aux Etats-Unis, fabrique des pneumatiques dans 50 usines réparties dans 22 pays. Présent dans presque tous les pays du monde, le groupe emploie environ 67 000 personnes. Ses deux centres d'innovation, à Akron (Ohio) au siège de la société et à Colmar-Berg au Luxembourg conçoivent et développent des produits et services à la pointe de l'innovation, qui sont pour la plupart devenus des standards.*

*Pour toutes informations complémentaires, nous vous invitons à consulter les sites : [www.goodyear.com](http://www.goodyear.com) et [www.goodyear.fr](http://www.goodyear.fr)*