

RUSTOL-OWATROL®

DOSSIER SPÉCIAL AUTO



RUSTOL-OWATROL® - 70 ANS D'INNOVATION

Protéger, embellir, recycler, entretenir, faire durer les ouvrages en métal
dans l'automobile comme partout ailleurs

LA ROUILLE, L'ENNEMIE NUMÉRO UN DE LA CARROSSERIE

La rouille n'arrive jamais par hasard. Son apparition est prédictible dès que toutes les conditions sont réunies : un métal ferreux non protégé, en contact avec de l'oxygène et de l'humidité. Le fer s'oxyde, devient rouille — et une fois amorcée, cette dernière n'arrête plus de se propager. Bas de caisse, passages de roues, longerons, seuils de porte : autant de zones sensibles où la corrosion progresse silencieusement, loin des regards.

Vaincre la rouille, plusieurs options

Destructeur de rouille : il détruit et élimine toute présence de rouille et met le métal à nu. Mais l'étape indispensable de nettoyage des particules créées risque de renouer avec le cycle de formation de rouille. Une protection complémentaire reste impérative.

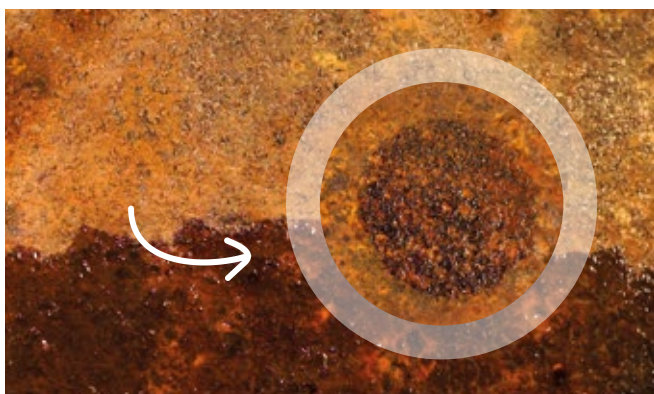
Transformateur de rouille : il transforme l'oxyde de fer en tannate de fer noir, plus stable. Mais cette transformation ne garantit pas l'exclusion d'un nouveau repiquage — des points de rouille restent dans le support et le film formé aura tendance à se décoller facilement.

Le repiquage, qu'est-ce que c'est ?

Si vous peignez directement un métal, vous emprisonnez sans le savoir de l'air et des micro-gouttelettes d'eau. La corrosion continue de progresser sous la couche de peinture. En se développant, la rouille brise la protection, provoque des cloques et l'écaillage du revêtement : c'est le repiquage. Un cauchemar bien connu des carrossiers.

Mener le combat de l'intérieur...

Contrairement aux idées reçues, la rouille n'est pas simplement un problème de surface qu'il suffirait de gratter ou de recouvrir. En réalité, le phénomène s'amplifie et se comporte tel une éponge, qui se nourrit de l'air et de l'humidité qu'elle trouve dans les micro-cavités naturelles du métal. Pour que la corrosion stoppe sa progression, il faut la neutraliser en supprimant ses déclencheurs au cœur même du support.



UNE HISTOIRE QUI COMMENCE DANS LES ATELIERS

Tout commence il y a 70 ans, lorsque le Rustol-Owatrol® apparaît sur le marché français.

À sa création, il répond déjà aux exigences des garagistes : préserver les bas de caisse et tous les points sensibles des véhicules. Les performances sont au rendez-vous. La légende commence.

Soixante dix ans plus tard, il s'impose toujours comme la référence incontournable des professionnels de l'automobile — carrossiers, garagistes, restaurateurs de véhicules anciens — autant que des passionnés qui chouchoutent leur véhicule de collection dans leur garage le week-end.



LE SECRET DE LONGÉVITÉ DU RUSTOL-OWATROL®

C'est de réussir à neutraliser l'ennemi de l'intérieur en imprégnant le support par capillarité.

Sans aucun pigment toxique et à base d'huiles végétales naturelles, il n'a pas d'action chimique — et pourtant il est imparable avec un maître mot : imprégner.

**EFFICACITÉ
PROUVÉE**

Depuis 1956



Rustol-Owatrol® dans le détail...

Imprégner : grâce à sa composition ultra mouillante, il se diffuse dans les moindres interstices de la carrosserie et traque chaque particule de rouille — y compris dans les zones les plus inaccessibles comme les bas de caisse et les longerons.

Neutraliser : en présence de rouille, il fait immédiatement corps avec elle, générant au séchage un film protecteur ultra-souple et isolant. Le métal devient imperméable à l'air et à l'humidité — la rouille est neutralisée et stoppée.

Durer : ses principes actifs s'immiscent jusqu'au cœur de la rouille et en séchant la fixent et l'isolent pour longtemps. Le véhicule est protégé dans la durée.

À noter : ses principes actifs s'immiscent jusqu'au cœur de la rouille et en séchant la fixent et l'isolent pour longtemps. Le véhicule est protégé dans la durée.

Un produit, plusieurs usages en atelier

La polyvalence du Rustol-Owatrol® est l'un de ses atouts les plus précieux pour les professionnels de l'automobile.

En traitement anti-corrosion : sur les zones rouillées, il neutralise et stabilise durablement sans décapage complet — un gain de temps précieux en atelier.

En primaire : appliqué sur les supports poreux avant une peinture de finition, de protection ou de décoration (hors finition acrylique), il optimise l'accroche pour tous les revêtements.

En additif : mélangé aux peintures et vernis alkydes-uréthanes, il fluidifie l'application, améliore l'accroche, facilite l'étalement et magnifie le rendu final — un atout pour la carrosserie et la restauration.

En prévention : sur les parties saines, il constitue un bouclier durable contre l'apparition de la corrosion, particulièrement recommandé sur les véhicules de collection entre deux saisons.



70 ANS ET PLUS QUE JAMAIS À LA POINTE DE SON TEMPS

Fruit d'une expertise jamais égalée, le Rustol-Owatrol® intègre aujourd'hui une formulation biosourcée à 92% — une évolution majeure qui répond aux exigences environnementales croissantes des ateliers professionnels, sans rien céder sur la performance.

Et pour fêter ses 70 ans, Rustol-Owatrol® s'habille vintage et le packaging d'origine revient en édition limitée, pour rendre hommage à la naissance d'une légende. Clin d'œil collector à tous les passionnés !

**Rustol-Owatrol®, 70 ans d'innovation,
biosourcé à 92%. Toujours pionnier**



À PROPOS D'OWATROL®

Le produit d'une solide expérience

Owatrol® tire son caractère unique d'une double origine : l'une nord-américaine, avec une forte expérience en matière de protection anticorrosion des métaux, l'autre scandinave, avec une traditionnelle maîtrise du bois et de la protection en univers marin. Marque premium commercialisée dans plus de 50 pays, Owatrol® présente un large choix de produits d'entretien pour le bois et le métal dans le domaine du bâtiment, de la marine et de l'industrie. Ses solutions sont conçues pour répondre à une double attente : efficacité et durabilité dans le temps. Owatrol® est une marque Durieu Groupe.

DURIEU GROUPE

Un groupe français indépendant

Durieu Groupe est une PMI familiale de 150 collaborateurs qui conçoit, fabrique et distribue des produits de haute technicité (peintures, lasures, vernis, rénovateurs plastiques, lubrifiants, détergents) destinés à protéger et embellir des supports principalement en bois et en métal. Le Groupe développe des solutions performantes, pensées pour des espaces de vie pérennes et confortables.

100 ans d'histoire et toujours en mouvement

Créé en 1923, le Groupe démarre avec une activité d'import/export de pièces automobiles. Il lance très vite le dégrissant Transyl® en 1933, puis l'antirouille Rustol en 1956, et le premier saturateur bois tendres Textrol® sur le marché français en 1978. Autre temps fort des années 70 : la construction de son 1^{er} site industriel en région parisienne. À partir des années 90, les gammes ne cessent de s'enrichir pour proposer une offre de qualité, très ciblée. En 2008, Durieu Groupe acquiert les marques Owatrol®, De Keyn et Linitop®. En 2012, le Groupe se dote d'un nouvel outil de production dans le Nord de la France et reprend la marque Oxi. Dès 2017, tous les produits sont distribués dans plus de 50 pays. À partir de 2021, le développement de produits biosourcés s'accélère. Récompensé en 2023 par le Comité de France avec la Palme d'Or de l'Amélioration de l'Habitat, le Groupe centenaire poursuit le déploiement de son savoir-faire avec la même éthique des premiers jours : des produits de qualité, une fabrication 100% française, un accompagnement individualisé des clients, un département R&D mobilisé pour trouver des solutions pertinentes et de plus en plus responsables.

Une politique RSE enracinée

Durieu Groupe mène depuis de nombreuses années des actions de fond et du quotidien pour imaginer des produits durables dans le temps, qui intègrent dans leur formulation des matières premières biosourcées et/ou biodégradables, sans compromettre leurs performances. Pour ses produits, le Groupe a fait le choix majoritaire de l'emballage métallique, recyclable à l'infini. Son département QHSE s'emploie régulièrement à la mise en oeuvre de diagnostics permettant, par exemple, de faire prendre conscience à ses équipes des sources d'économies possibles sur les flux de production, ou de sensibiliser l'entreprise aux enjeux climatiques en co-construisant des plans d'actions de réduction de ses émissions (décarbonation) ; sans oublier la surveillance de la conformité des produits aux réglementations en vigueur, la gestion des déchets administratifs et industriels, la formation des équipes en matière de santé sécurité, ou encore le renforcement de la politique sociale et QVT du Groupe.

Membre effectif de la French Fab

Le Groupe a rejoint en 2022 la French Fab, la marque qui incarne les entreprises et les sites industriels situés en France, qui se reconnaissent dans la volonté de développer l'industrie française. Un étendard que Durieu Groupe défend avec conviction.

