



# DOSSIER DE PRESSE 2018

**N°1** en France du recyclage automobile

150 salariés au service du recyclage Automobiles  
70 véhicules traités par jour  
90 000 pièces d'occasion  
25 000 pièces neuves disponibles en stock



---

## RETROUVEZ GPA SUR

---

Facebook et sur Twitter [@groupe-gpa.fr](#)  
Le site [www.groupe-gpa.fr](#)

# SOMMAIRE

---

## HISTOIRE ET CARTE D'IDENTITÉ

---

- 1**
- 1 De l'entreprise familial à la holding | p.5
  - 2 Valeurs familiales & développement | p.6
- 

## LE CŒUR DE MÉTIER DU GROUPE GPA

---

- 2**
- 1 Définition | p.8
  - 2 Parcours d'un VHU au travers du process industriel du groupe GPA | p.9
  - 3 Son processus industriel | p.11
  - 4 Une stratégie Développement Durable | p.12
- 

## L'ORGANISATION DU RECYCLAGE AUTO

---

- 3**
- 1 La négociation des contrats d'approvisionnement | p.14
  - 2 Le recyclage Auto et sa nouvelle législation | p.15
  - 3 La dépollution | p.16
  - 4 Le démontage | p.17
  - 5 La vente | p.18
- 

## LES PLUS DU GROUPE GPA

---

- 4**
- 1 La valorisation de la pièce d'occasion | p.20
  - 2 La Relation-client | p.21
  - 3 La vente en ligne | p.22
  - 4 Le SAV | p.22
- 

## LES AXES DE DÉVELOPPEMENT

---

- 5**
- 1 Le pédagogie | p.24
  - 2 Le secteur du recyclage Auto au féminin | p.25
- 

## CHIFFRES & DONNÉES

---

- 6**
- 
- | p.26



1

# HISTOIRE ET CARTE D'IDENTITÉ





# DE L'ENTREPRISE FAMILIALE À LA HOLDING

## 1.1

**B**asés à Livron (Drôme), les établissements RENAUD créés par la famille éponyme commencent leur activité autour de l'automobile dans les années 1960. C'est en 1982 que s'ouvre le 1er libre-service de pièces d'occasion et de pièces neuves.

Pour un meilleur repérage de ses locaux, la société signale son chaland par une mascotte figurant un géant rouge de 5 m de hauteur.

**En 1995, l'entreprise change de nom et devient GPA, «Géant Pièces Auto».**

Dès les années 2000, les activités s'organisent pour cheminer vers une structure répartie en **4 PÔLES D'ACTIVITES** :

- **LE TRANSPORT DE VEHICULES ACCIDENTÉS** (Véhicules Hors d'Usage - VHU) pour son compte et pour les professionnels (compagnies d'assurance, garagistes) via sa filiale GPA TRANSPORT,
- **LE NÉGOCE DE VEHICULES ACCIDENTÉS** (VHU) vers les professionnels de la réparation,
- **LA PRODUCTION DE PIÈCES D'OCCASION** pour le Grand public & les professionnels à l'issue d'un processus industriel de dépollution et de démontage des véhicules,
- **LA DISTRIBUTION DE PIÈCES D'OCCASION & NEUVES** vers les particuliers et les professionnels en région et sur tout le territoire via une plateforme Web et assistance téléphonique

Depuis 50 ans, tour à tour appelé « Casse-Auto », Démolisseur, Déconstructeur,  
**LE GROUPE GPA EST AUJOURD'HUI QUALIFIÉ DE RECYCLEURS D'AUTOMOBILES !**





## VALEURS FAMILIALES & DEVELOPPEMENT

# 1.2

L'entreprise GPA a su se développer en gardant des valeurs familiales fortes (respect, partage, écoute de ses salariés et des problématiques clients, services au client) et garantir ainsi l'implication de ses équipes dans une démarche d'éco-responsabilité. Le groupe GPA intègre en continu de nouveaux process industriels. L'entreprise étend ainsi sa stratégie d'industrialisation à tous les niveaux (administratif, production, commerce et systèmes d'information) en mettant toujours au cœur de ses prérogatives le respect de l'environnement et le bien-être de ses salariés.





# 2

## LE CŒUR DE MÉTIER DU GROUPE GPA



## DÉFINITION

# 2.1

**L**eader français du marché du recyclage automobile, le cœur de métier du groupe GPA consiste à **collecter, démonter, recycler et donner une seconde vie aux pièces et matières qui composent les VHU** (véhicules hors d'usage) tout en recyclant leurs produits polluants, dans les meilleures conditions sociales et environnementales.

**L'entreprise traite près de 20 000 véhicules par an** dont des voitures, des motos, matériels agricoles et poids lourds. Les véhicules peuvent être revendus en l'état ou bien démontés et valorisés sous forme de matières et de pièces d'occasion, dites de réemploi (PRE).

**Le groupe GPA est également un fournisseur régional incontournable de pièces neuves aux meilleurs prix** pour offrir un service complet à ses clients particuliers et professionnels.

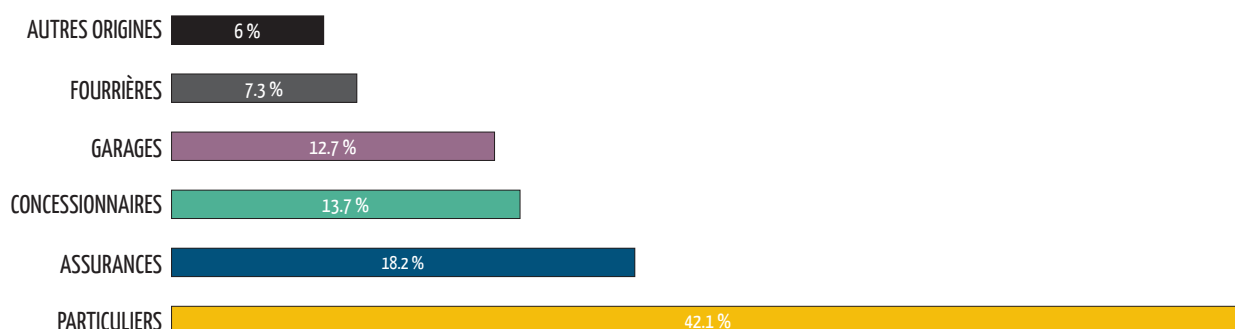
## LE GROUPE GPA, CENTRE AGRÉÉ PAR LA PRÉFECTURE\*

En France, 1 million de véhicules hors d'usage (VHU\*) sont détruites chaque année.

Son cœur de métier repose ainsi sur deux activités distinctes :

- La dépollution écologique des VHU
- La valorisation des pièces et matières extraites du processus de déconstruction.

### ORIGINE DES VÉHICULES PRIS EN CHARGE PAR LES OPÉRATEURS AGRÉÉS



(Chiffres : Observatoire du VHU, Adème 2012)

Bien que le VHU soit le bien de consommation le mieux recyclé en France (95% de sa masse), trop de véhicules – principalement détenus par des particuliers – échappent à la filière agréé et partent vers des casses « dites « sauvages » ».

C'est un véritable fléau, particulièrement désastreux pour l'environnement et les conditions de sécurité des salariés du secteur. Le législateur doit prendre des mesures fortes pour endiguer ce phénomène et les risques encourus.

**Le groupe GPA travaille la pédagogie auprès de ses clients et communique les directives réglementaires vers ses différents publics.**

\*Un VHU : Véhicule Hors d'Usage. C'est un véhicule que son détenteur remet à un tiers pour qu'il le détruise



# PARCOURS D'UN VHU AU TRAVERS DU PROCESS INDUSTRIEL DU GROUPE GPA

## 2.2



**1** Arrivée des camions chargés des VHU

**2** Zone de déchargement des VHU, prise de photos sous 21 angles différents et étiquetage du VHU

**3** Pack ATC, stockage du VHU le temps de formaliser les documents avec les compagnies d'assurance

**4** Stockage sur le parc en attente de démontage (une fois GPA, propriétaire du VHU)

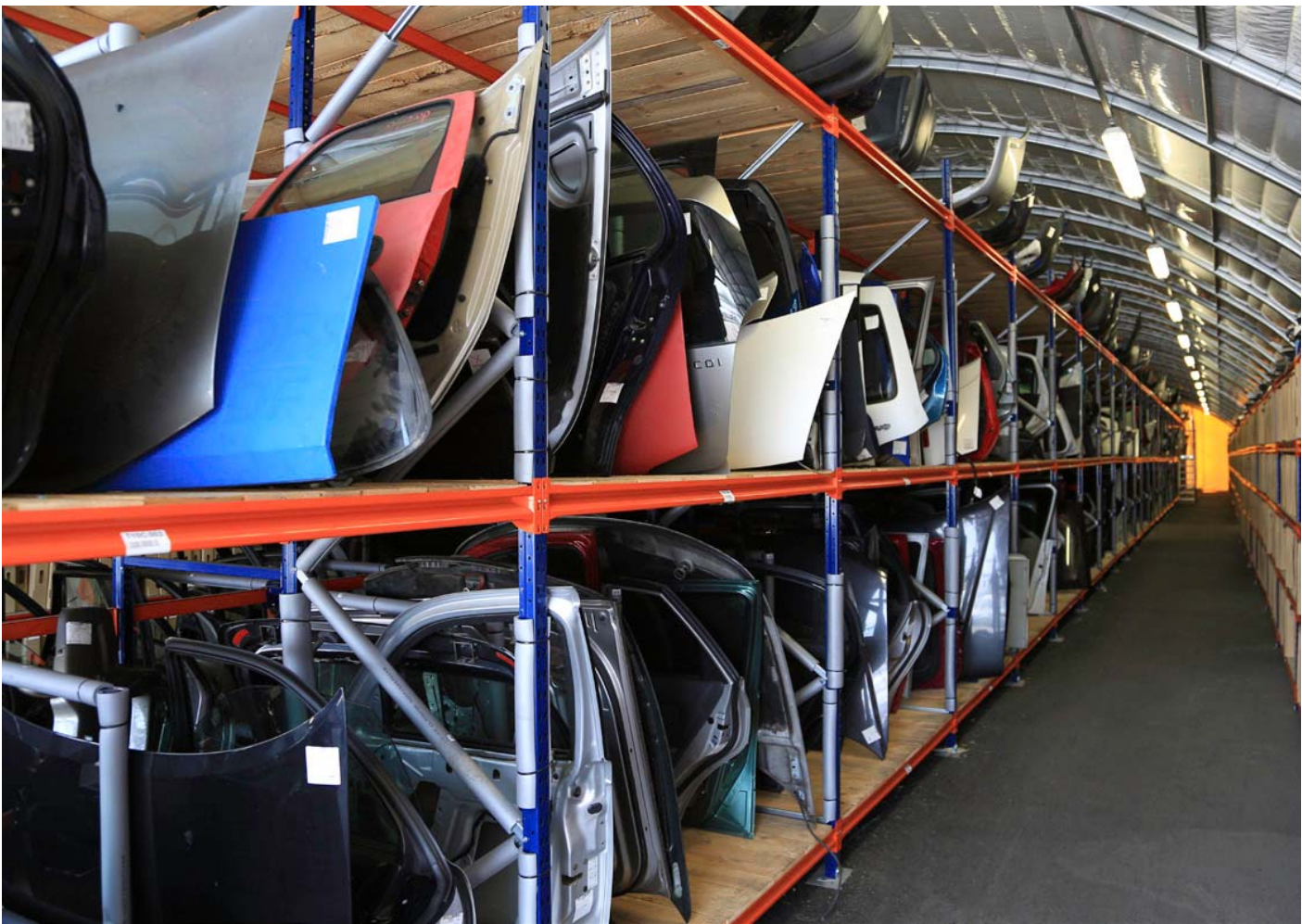
**5** Processus de dépollution & démontage des pièces en bonnes états

**6** Zone où les pièces démontées sont contrôlées, nettoyées, étiquetées, référencées, et prises en photo sous 3 angles différents

**7** Zones de stockage des pièces en attente de vente

**8** Broyage du véhicule & départ chez un prestataire pour le recyclage de la matière





## LE SAVIEZ-VOUS ?

### Une voiture contient

- 70% d'acier
- 5% de métaux non ferreux,
- de l'aluminium,
- de la tôle (les jantes),
- des plastiques rigides (100 kg soit 10% de la masse du véhicule = optiques, projecteurs, planches de bord, intérieurs de porte pour 6 kg recyclés),
- des mousses et textiles réutilisés ou broyées,
- 30kg de verre,
- du cuivre (les faisceaux électriques),
- de la gomme (les pneus),
- du polypropylène (les pare-chocs et certains accessoires),
- des liquides (huiles régénérés à 75%, liquides de refroidissement, fluides de climatisation)
- et même certains métaux précieux.





# SON PROCESSUS INDUSTRIEL

## 2.3

### DE L'ARTISANAL AU PROCESS INDUSTRIEL

**P**our se hisser au rang des recycleurs français, le groupe GPA a accru sa performance **en intégrant des process d'amélioration continue visant l'excellence organisationnelle et la satisfaction client.** Le groupe GPA est notamment engagé dans les démarches ISO14001, 9001 et Qualicert.

Chaque décision et orientation prises depuis une quinzaine d'années engagent l'entreprise à la pointe de la technologie sur chaque poste. Le résultat de ce parcours est conforté en différents points :

- La cohérence de ses 4 pôles d'activité : le transport de véhicules accidentés, la relation aux assureurs pour gérer le parcours des véhicules, la production de pièces d'occasion à partir du recyclage de ces VHU, la vente de ces pièces via des comptoirs Web et boutiques,
- La parfaite connaissance du marché du recyclage des véhicules, ADN de l'entreprise sur 3 générations,
- Le recyclage de matières auprès de partenaires équipementiers à l'échelle européenne,
- L'innovation au service de la logistique : création de logiciels internes dédiés aux métiers, pool Web...
- Un management participatif pour le bien-être des personnels. Des salaires adaptés et des primes sur les bénéfices de l'entreprise,
- La prise en compte de la pénibilité des métiers (et plus particulièrement le service expédition) avec une adaptation des postes de travail pour une meilleure ergonomie et sécurité des personnes,
- La mise en place du label Qualicert, valorisant la qualité du service client,
- La norme ISO 14001, norme de management environnemental obtenue en 2005. Cette certification est basée sur un processus d'amélioration et de progrès continus, pour assurer la maîtrise des impacts environnementaux liés à l'activité de recycleur d'automobiles.

**Démarche d'amélioration continue**, cette certification permet de diminuer les dépenses grâce à une gestion optimisée. Elle suit les évolutions du contexte réglementaire de la profession. Ces bonnes pratiques permettent de **montrer objectivement la cohérence de l'entreprise auprès des pouvoirs publics** et d'asseoir sa légitimité pour l'obtention d'autorisation, par exemple.

Dès leur arrivée sur le parc, les VHU sont prises en photo selon 21 angles différents. Puis sont étiquetés en attendant d'être dépollués.

Chaque véhicule possède sa propre carte d'identité ce qui garantit une **traçabilité de tous ses éléments constitutifs**. Une fois démontées, les pièces gardent **trace de leur origine et provenance**.



# UNE STRATEGIE

## tournée Développement Durable

# 2.4

Le groupe GPA produit des pièces automobiles issues de l'économie circulaire, répondant aux 3 piliers du développement durable :

- **ECONOMIE** : le prix de ces pièces automobiles sont vendues 50 à 90% moins chers que les pièces neuves
- **ECOLOGIE** : économies de matières premières/ recyclage
- **SOCIAL** : la production est non délocalisable. La pièce d'occasion GPA permet à tous de maintenir son véhicule dans un bon état de fonctionnement et de sécurité.

Les qualités intrinsèques de ses produits, couplés à l'efficacité des actions de distribution, sont le moteur de sa stratégie de croissance.

**La pièce d'occasion GPA devient une véritable alternative écologique à la pièce neuve** : garantie 1 an avec une livraison nationale, pour un coût compétitif.

Si la pièce d'occasion n'est pas disponible, le groupe GPA propose une pièce neuve très concurrentielle signant la devise :

« NEUF OU OCCASION, TOUJOURS UNE SOLUTION ! »





# 3

## L'ORGANISATION DU RECYCLAGE AUTO

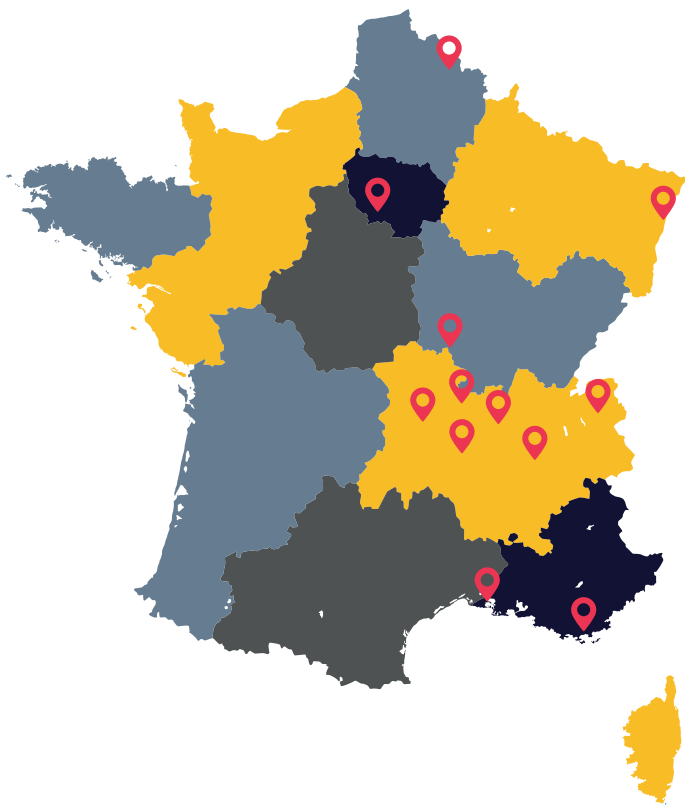


# LA NEGOCIATION DE CONTRATS D'APPROVISIONNEMENT

## 3.1

Le groupe GPA acquiert les véhicules qu'il traite de façon quasi-exclusive via les compagnies d'assurances. Il s'engage contractuellement auprès des compagnies d'assurance à récupérer tous véhicules endommagés, accidentés, volés ou hors services sur un secteur géographique déterminé.

Pour faciliter cette gestion, l'entreprise a établi un maillage métropolitain par région autour d'une vingtaine de dépositaires en France chargés de la collecte des VHU, avant transfert vers le site de Livron s/Drôme.



Ce service permet d'assurer une gestion optimale des véhicules pour le compte des assureurs dans des délais maîtrisés.

La valeur ajoutée du groupe GPA pour les compagnies d'assurance réside dans :

- sa réactivité à aller chercher le véhicule dans un délais court (- de 5 jours)
- ses garanties financières
- sa gestion globale et sécurisée (formalités administratives, transport des véhicules, gestion des effets personnels des propriétaires, contrôle des coûts...)



---

# LE RECYCLAGE AUTOMOBILE ET SA NOUVELLE LÉGISLATION

---

## 3.2

**E**n France, ce sont 1650 entreprises qui sont habilitées à traiter des VHU et en gérer les pièces de réemploi grâce à un agrément préfectoral. De la « petite entreprise » de 5 à 10 salariés aux structures plus importantes travaillant à grande échelle, les profils varient autant que les process opérationnels (automatisation, informatisation...).

**L'absence de standard dans la profession** rend hétérogène le marché du recyclage Automobile.

Depuis, l'amendement 798 de la Loi du 19 mai 2015 relative à **la Transition énergétique**, les garagistes doivent depuis le **1 janvier 2017**, proposer des pièces de rechange d'occasion à leur client, ce qui devrait ainsi encourager **l'économie circulaire et permettre au centre VHU de se développer**.

Décret n° 2016-703 du 30 mai 2016 relatif, réglementation applicable au 1 janvier 2017

### LES BÉNÉFICES POUR LES PARTICULIERS :

- **Réduction d'environ 40% de la facture d'entretien Automobile,**
- **Achat d'une pièce d'occasion en toute sécurité** grâce au contrôle de toutes les pièces, leur traçabilité, leur garantie 1 an,
- **Satisfaction du client** : si une pièce venait à manquer, le groupe GPA propose une pièce neuve à un meilleur prix,
- **Garantie d'un professionnel agréé par l'état**

### LES BÉNÉFICES POUR LES PROFESSIONNELS :

- **L'assurance d'obtenir une pièce dans des délais très courts** avec 9 départs par jour
- **Des interlocuteurs dédiés et réactifs** qui répondent aux demandes 6j/7
- Les ventes directes selon les disponibilités des pièces
- **Les commandes en ligne**
- **Une fidélisation par les conseils et la réactivité**

---

**LES PIÈCES ESTAMPILLÉES GPA SONT TRACÉES, CONTRÔLÉES, NETTOYÉES, GARANTIES 1 AN ET REVENDUES EN MOYENNE 50% À 90% MOINS CHÈRES QUE LA PIÈCE NEUVE.**

---

## LA DÉPOLLUTION

# 3.3

Les VHU sont dépollués dans des ateliers spécifiques :

les déchets liquides et solides dangereux (huiles, liquide de refroidissement) sont extraits et expédiés dans des filières spécialisées de recyclage



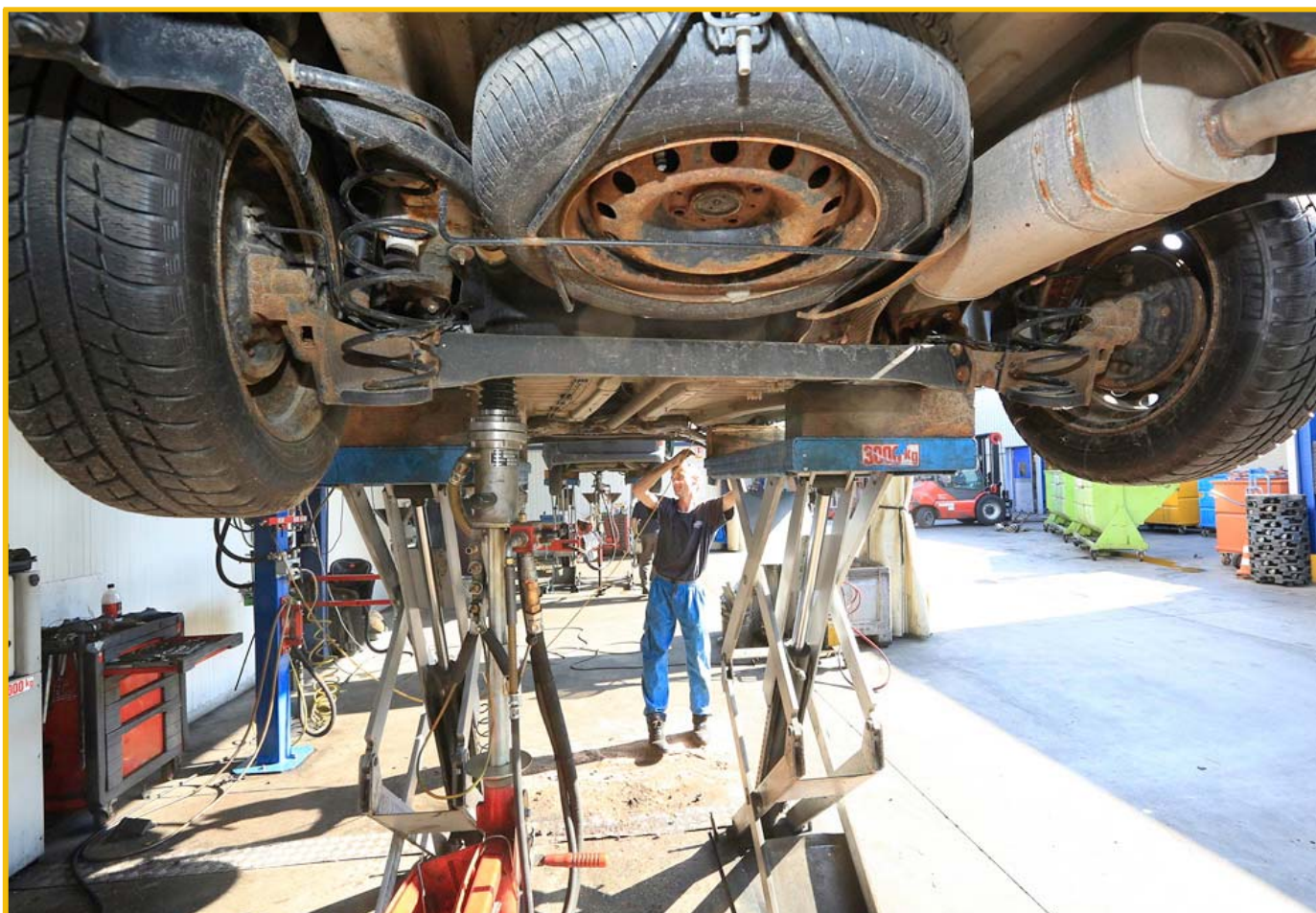


## LE DÉMONTAGE

# 3.4

Les techniciens démontent en moyenne 10 à 12 pièces par véhicule :

- **Les pièces destinées au réemploi** (phares, rétroviseur, moteur, capot, ailes, portes) sont démontées, contrôlées et entreposées pour être revendues. Ces pièces sont préalablement nettoyées, gravées, étiquetées, référencées, et prises en photos (3 à 10 prises de vues). Elles sont ensuite classées et stockées dans des entrepôts et sous des tentes spécifiques.
- **les carcasses** (métaux ferreux et non ferreux, plastiques, verre, caoutchouc) sont compactés pour être broyées et valorisées ultérieurement par son partenaire industriel Derichebourg.



## LA VENTE

# 3.5

La vente concerne **la pièce d'occasion, mais aussi de la pièce neuve** aux particuliers et aux professionnels.

Comme tout centre Auto, l'entreprise possède également un atelier de montage classique, qui propose aux clients l'entretien courant de leurs véhicules et le montage de leurs pièces neuves achetées en magasin GPA.

Elle concerne également la vente de véhicules accidentés.





4

# LES PLUS DU GROUPE GPA

The image shows the exterior of a GPA store. The building has a dark grey facade. At the top, there is a large sign with the letters 'GPA' in white on a blue background, set within a yellow circular graphic. Below this, the word 'MAGASIN' is written in white capital letters on a dark horizontal band. The entrance consists of glass doors and windows. A yellow sign above the left door says 'SORTIE' (Exit) and a yellow sign above the right door says 'ENTREE' (Entrance). There are several black bollards in front of the entrance and a trash can on the right. The sky is blue with some white clouds.

**GPA**  
**MAGASIN**

**SORTIE**

**ENTREE**



# LA VALORISATION DE LA PIÈCE D'OCCASION

## 4.1

**P**roduit du développement durable, la pièce d'occasion du groupe GPA cumule 3 vertus, écologique, économique et sociale.

Référencée et étiquetée avec un code barre, **la pièce d'occasion possède une carte d'identité** précisant sa provenance, ses caractéristiques et son parcours. Traçable à tout moment, la pièce est photographiée sous au moins 3 angles différents, puis stockée.

Après avoir été nettoyées, gravées et contrôlées, **90 000 pièces sont ainsi numérotées, hiérarchisées et prêtes à la vente** : vente directe en magasin, par téléphone ou via la boutique Web GPA et sa boutique e-bay répertoriant tout le stock.

Aujourd'hui, **le taux de réutilisation et de valorisation est porté à 95%** en poids moyen par véhicule et par an. C'est ce qui fait de **l'automobile, le bien de consommation le plus recyclés**.

Pour le groupe GPA, ce pourcentage s'élève à **97%** !  
Cette performance entre dans un processus d'économie circulaire où l'écologie et le recyclage sont au cœur des process de l'entreprise.





## LA RELATION CLIENT, UNE VALEUR AJOUTEE FAÇON GPA

# 4.2

### POUR LES PROFESSIONNELS

**L**e besoin d'un professionnel étant d'obtenir le plus rapidement possible une pièce manquante - pièce de réemploi garantie GPA ou pièce neuve – le groupe GPA leur met à disposition un **call center « professionnels »** de 8 téléconseillers/vendeurs 5j /7 de 8h à 18h30, assortie des services suivants :

- La **proposition systématique d'une pièce neuve au meilleur prix** à défaut d'une pièce de réemploi disponible
- La livraison des pièces **dans toute la France** avec 9 départs par jour
- Une **garantie de 1 an**

Pour les clients privilégiés ou sous contrat, ces services peuvent être renforcés par :

- **1 interlocuteur dédié**
- **Des RFA** (Remises de Fin d'Année) : les remises de fin d'année permettent aux acheteurs comme aux fournisseurs de négocier des baisses de prix en amont et ainsi de fluidifier la relation contractuelle.
- **Une gestion des retours simplifiés**
- La livraison en 4h.

3 commerciaux terrains couvrent les départements de la Drôme, de l'Ardèche, d'Isère, de Savoie, de Haute-Savoie, du Gard et de Vaucluse afin de renforcer un service de proximité.

### POUR LES PARTICULIERS

**C**e sont 3 téléconseillers / vendeurs (temps plein) qui conseillent et orientent les clients dans leur démarche avec les services suivants :

- La **proposition systématique d'une pièce neuve au meilleur prix** à défaut d'une pièce de réemploi disponible
- La livraison des pièces **dans toute la France** en 48h.
- Une **garantie de 1 an**

Le groupe GPA possède également deux sites (Livron dans la Drôme et Domessin en Savoie) permettant aux particuliers et aux professionnels d'être accueillis par 5 vendeurs professionnels qualifiés.

**AUJOURD'HUI**  
LES CALL CENTER TOTALISENT PLUS DE  
1000 APPELS TÉLÉPHONIQUES  
ET 1500 MAILS PAR JOUR.



---

## LA VENTE EN LIGNE

---

# 4.3

**D**epuis 2014, le groupe GPA dispose de la plus importante boutique en ligne de pièces d'occasion sur le plan national avec près de **90 000 pièces**. Elle propose également ses pièces via des sites comme Opisto. Ce service web est géré par **3 salariés** (temps plein) pour répondre aux questions des internautes. Les pièces vendues en ligne disposent des mêmes garanties et délais de livraison que les pièces vendues par téléphone ou en magasin.

---

## LE SAV, SERVICE APRES-VENTE

---

# 4.4

**C**e service SAV traite les retours de pièces.





# 5

## LES AXES DE DÉVELOPPEMENT

A close-up photograph of a hand about to press a glowing blue button. The button is circular with a metallic rim and a dark center. The words "FUTURE" and "START" are printed in white, bold, sans-serif capital letters, separated by a horizontal line. The button is set against a dark, textured background, possibly leather. The lighting is dramatic, highlighting the button's glow and the texture of the hand and background.

**FUTURE**  
**START**

## LA PÉDAGOGIE

# 5.1

Pour favoriser une meilleure approche des métiers du secteur Recyclage Automobile, le groupe GPA développe un **parcours pédagogique auprès des scolaires**, de la classe de 4e à la seconde technologique en passant par des classes de CAP.

Modélisant l'idée de véritables « Portes Ouvertes », l'entreprise cherche à accompagner et faire connaître les **métiers du secteur Recyclage** et aux plus jeunes, l'univers de l'Entreprise et ses parcours professionnels variés.





## LE SECTEUR RECYCLAGE AUTOMOBILE AU FÉMININ

# 5.2

**L**a pièce d'occasion GPA est lavée et emballée, livrée à domicile ou chargée dans le coffre de ses clientes.

### GPA AU FÉMININ, C'EST :

- 30 FEMMES SUR LE SITE DE LIVRON DONT**
- 7 SERVICES ENTièrement ENCADRÉS PAR DES FEMMES**
- 2 CARISTES**
- 2 VENDEUSES PIÈCES**
- 1 COORDINATRICE SAV**
- 1 FEMME AU PÔLE TRANSPORT**





# 6

## CHIFFRES & DONNÉES





---

## PROJET 2018

---

- **EXTENSION DES ESPACES GPA.**
- **SURFACE DE STOCKAGE 2017 :** 12 ha à Livron s/Drôme
- **OBJECTIF 2018 :** 22 ha à Livron s/Drôme  
Soit 22 000 m<sup>2</sup> de surfaces industrielles et logistiques.
- **RÉFÉRENCES :** 90 000 pièces d'occasion en stock.

---

## LE GROUPE GPA

---

- **CENTRE AGRÉÉ PAR LA PRÉFECTURE\* :** N°agrément PR2600026DB
- **NOMBRE DE SALARIÉS :** 156 salariés non délocalisables dont 15 salariés en Savoie
- **RESSOURCES HUMAINES :** Turn over inexistant avec une moyenne d'âge des salariés comprise entre 30 et 35 ans.  
Masse salariale 100% locale et de nombreuses nationalités représentées.

**CHIFFRE D'AFFAIRES SEPTEMBRE 2016 :** **24,3 M €**

**OBJECTIF CHIFFRE D'AFFAIRES 2021 :** **45 M €**

**NOMBRE DE CLIENTS PROFESSIONNELS :** **2 058** en comptes actifs (garagistes, carrossiers...)

---

## POINTS DE VENTE ET LOGISTIQUE :

---

### GPA 73

265 Route de la Chapelle, 73330 Domessin. Restructuration des locaux façon GPA comprenant aujourd'hui un atelier, une chaîne de démontage, une boutique de vente pièces auto neuves et d'occasion.

### GPA 26

RN7, 26250 Livron, comprenant un atelier, une chaîne de démontage, des espaces de stockage, un call center, un espace de vente VO, les bureaux administratifs, une boutique de vente pièces auto neuves et d'occasion.

---

## MARCHÉ À FORT POTENTIEL

---

### LA PIÈCE DE RÉEMPLOI REPRÉSENTE 2% DU MARCHÉ DE LA RECHANGE

Exemples :

- Dans les pays scandinaves, le chiffre est de 15%
- Aux USA, ce chiffre atteint 20%

**LE GROUPE GPA CHERCHE À VALORISER LA PIÈCE DE RÉEMPLOI.**

---

## SECTEUR D'ACTIVITÉS

---

**EN FRANCE, IL EXISTE 40 500 ENTREPRISES DU SECTEUR MAINTENANCE DU VÉHICULES LÉGERS** (chiffre INSEE) c'est-à-dire les carrossiers, les garagistes.

Le code APE 4677Z des réparateurs Auto répertorie 17000 entreprises garagistes en France

---

## LE RECYCLAGE EN 2016

---

Taux global de réutilisation et de valorisation, avec les métaux et déchets issus de la dépollution :

**97,90%** (NB. obligation réglementaire : 95 %)

**20 000** véhicules traités par le groupe GPA par an

**900 kg** de matières recyclées par voiture traitée tonnes de matière remises aux broyeurs français agréés et 35.436 tonnes d'huiles recyclées par an



---

## ÉQUIPE DIRIGEANTE :

---

**EVELYNE RENAUD, ÉPOUSE BARBEROT,**  
DIRECTRICE COMMERCIALE, CO-GÉRANTE

**PATRICK RENAUD,**  
SERVICE VENTES VÉHICULE D'OCCASION, CO-GÉRANT

**PIERRE RENAUD,**  
DIRECTEUR ACHATS VÉHICULES, CO-GÉRANT

---

## COMITÉ DE DIRECTION :

---

**PIERRE RENAUD,**  
DIRECTEUR ACHATS VÉHICULES

**EVELYNE BARBEROT,**  
DIRECTRICE COMMERCIALE

**PATRICK RENAUD,**  
SERVICE VENTES VO

**JOHAN RENAUD,**  
DIRECTEUR DÉVELOPPEMENT

**FRÉDÉRIC RENAUD,**  
DIRECTEUR VENTES VO

---

## PARTENAIRES

---

- **LE CLUB AUTOPLUS**

- **BIOVALLÉE® :**

Adhérent à la démarche Biovallée®, le groupe GPA s'inscrit dans la même démarche éco-responsable. Pourvoyeur de progrès et d'évolution, l'entreprise s'appuie sur les ressources locales pour mieux faire connaître ses métiers.

---

## **PRISE DE NOTES :**

---

