



28-29 SEPTEMBRE 2016

MOBILITYDAYS



SUSTAINABLE



SMART



SHARED



SAFE

GARANTIR UNE LIBERTÉ
DE MOUVEMENT À TOUS



La mobilité, ce besoin universel de liberté de mouvement est au cœur d'une transformation profonde de la société. De nouvelles tendances se dessinent, de nouveaux usages apparaissent, des changements importants s'opèrent. Cela entraîne un véritable changement de paradigme pour l'industrie automobile et pour la technologie dans son ensemble.

L'activité de notre groupe automobile aujourd'hui, c'est à la fois l'Automobile et la Mobilité. Notre objectif est, d'une part, de commercialiser d'excellentes voitures pour assurer la mobilité de nos clients, et d'autre part, de démontrer notre capacité à fournir une gamme complète de services liés à la mobilité automobile pour répondre aux besoins de nos clients à chaque étape de leur vie.

Les clients souhaitent aujourd'hui que leur voiture participe à leur liberté individuelle, mais aussi qu'elle contribue au bien-être collectif. De nouvelles pratiques telles que l'autopartage illustrent déjà la façon dont la voiture peut remplir cette mission de rapprocher les hommes aussi bien que les lieux. Au-delà de la propriété, la mobilité devient une expérience qui permet de satisfaire les divers besoins de déplacement de la société.

Les voitures autonomes et connectées de demain accentueront cette mutation sociale, en permettant l'émergence de nouveaux modèles de transport et de mobilité tout en faisant économiser du temps et de l'énergie aux clients.

Pluralité des services, continuité des usages, souplesse et simplicité des offres : tels sont donc les nouveaux défis de la mobilité.

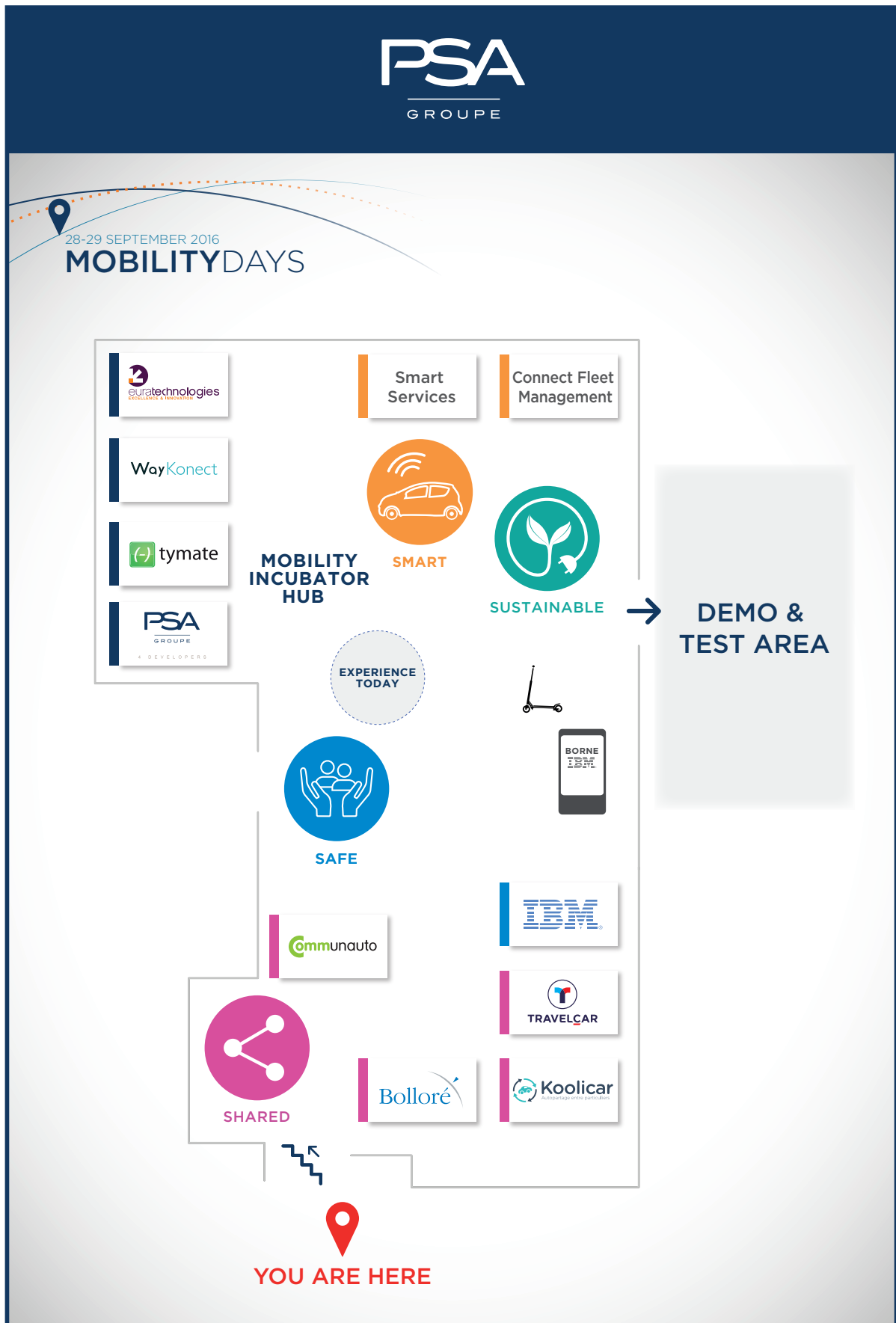
Pour que nos clients puissent choisir la solution adaptée à leur mode d'utilisation, nous garantissons une liberté de mouvement à tous grâce à des solutions de mobilité durable, intelligente, sûre et partagée.

L'ensemble des services de nouvelles mobilités proposés par le Groupe PSA seront fédérés sous une nouvelle marque Free2Move.

Partout dans le monde, nos clients bénéficieront d'une vaste gamme de solutions de mobilité simples et sans contrainte, conçues dans un écosystème agile et connecté pour répondre à leurs nouveaux usages et à leurs besoins. Le Groupe PSA est un acteur fort de cet écosystème grâce à ses partenaires et développeurs, dont certains sont aujourd'hui présents aux Mobility Days.

Notre ambition, illustrée à l'occasion de ces Mobility Days : **devenir le fournisseur de services de mobilité préféré de nos clients actuels et futurs !**





Sommaire

DES SOLUTIONS DE MOBILITÉ...

DURABLE

Pour tous mes trajets



08

INTELLIGENTE

Pour me simplifier la vie
et optimiser le confort à bord



16

SÛRE

Pour me protéger
et contribuer à la sécurité de tous



24

PARTAGÉE

Pour me déplacer
sans contrainte



30

Contacts Presse

36

LA MOBILITÉ PAR LE GROUPE PSA

GARANTIR UNE **LIBERTÉ**
DE MOUVEMENT A TOUS



DURABLE

Pour tous mes trajets

PSA leader européen en 2015

104,4 grammes CO₂/km

→ Objectif 2020 : 91 grammes CO₂/km

3 technologies



Électrique



Hybride essence
rechargeable



Thermique
(essence
ou Diesel)

De 2019 à 2021

4 nouveaux modèles électriques

450 km d'autonomie

7 nouveaux modèles hybrides essence rechargeables

95%
recyclable



ma voiture

30%
matériaux verts



PARTAGÉE

Pour me déplacer sans contrainte

1 appli

pour me déplacer facilement, où je veux, quand
je veux et comme je veux



J'ai besoin d'une voiture

J'ai accès à une
voiture quand, où
et comme je veux



J'ai une voiture

J'accepte de partager
ma voiture pour
disposer d'une aide au
financement ou je la
rentabilise en la louant



INTELLIGENTE

Pour me simplifier la vie
et optimiser le confort à bord

60 000 km

parcourus en mode autonome par les véhicules
du Groupe PSA sur les routes d'Europe

Ma voiture connectée...



évite
les
bouchons

trouve une
place de
parking

paie
directement le
stationnement

m'aide à la
retrouver

... et bientôt autonome



Dès
aujourd'hui

hands on



2020

hands off



Après 2020

eyes off

m'assiste et
ajuste sa
vitesse/
distance sur
demande

prendra le
relais, sous
ma supervision

prendra le
relais, sans
ma supervision



2025

mind off



2030

driverless

gérera seule
toutes les
situations

sera
totalement
autonome



SÛRE

Pour me protéger et contribuer à
la sécurité de tous

Près de 2 millions

de voitures du Groupe PSA connectées sur les routes

2003 :

Le Groupe PSA lance l'appel d'urgence
Il est pionnier dans le domaine des véhicules
connectés au service de la sécurité



1 000 véhicules communicants sur les
routes de France en 2017, pour une
expérimentation grande échelle



Ma voiture et mes données
sont protégées



DES SOLUTIONS DE MOBILITÉ DURABLE

Pour tous mes trajets

Depuis plus de 20 ans, le Groupe PSA met en œuvre des actions concrètes pour répondre aux défis environnementaux et offrir des solutions de mobilité durable répondant à tous les besoins.

Afin de réduire la consommation et les émissions des véhicules et de préserver son leadership, le Groupe PSA mise sur :

- des technologies de pointe pour des produits performants et durables, déployées sur les versions électriques, hybrides, Diesel et essence ;
- des services intelligents pour assurer une continuité de mobilité durable.

LA MOBILITÉ PAR LE GROUPE PSA

GARANTIR UNE **LIBERTÉ DE MOUVEMENT** A TOUS



DURABLE

Pour tous mes trajets

PSA leader européen en 2015

104,4 grammes CO₂/km

→ Objectif 2020 : **91** grammes CO₂/km

3 technologies



Électrique



Hybride essence
rechargeable



Thermique
(essence
ou Diesel)

De 2019 à 2021

4 nouveaux modèles électriques

450 km d'autonomie

7 nouveaux modèles hybrides essence rechargeables

95%
recyclable



ma voiture

30%
matériaux verts

Dates clés

- 1995 **Véhicules électriques 1^{ère} génération.**
- 2000 **Filtre à particules (FAP)** lancé en **1^{ère} mondiale** sur la Peugeot 607, déployé progressivement dès 2004 puis généralisé à l'ensemble des gammes Peugeot, Citroën et DS en 2009, soit deux ans avant la norme Euro5 de 2011 le rendant obligatoire.
- 2004 Technologie **Stop & Start** lancée en **1^{ère} mondiale** sur la Citroën C3 ; la mise en veille du moteur réduit jusqu'à 15% de la consommation de carburant en usage urbain.
- 2010 Véhicules **électriques 2^{ème} génération.**
- 2012 Véhicules **hybrides Diesel** en **1^{ère} mondiale.**
- 2012 Lancement du **moteur 3 cylindres essence PureTech** sur la Peugeot 208 puis déployé sur l'ensemble des modèles des 3 marques ; élu **moteur de l'année** en **2015.**
- 2013 Lancement de la **ligne d'échappement Blue HDi** équipée de la SCR pour réduire les émissions de NOx sur la gamme Diesel.
- 2016 Véhicule électrique pour la compétition sportive avec le véhicule DSV-02 engagé en **championnat FIA de Formula E.**

Chiffres clés

50% du budget R&D du Groupe PSA est consacré au développement des technologies destinées à améliorer l'efficacité et la performance environnementale des véhicules.

Depuis **10 ans**, le Groupe PSA figure dans le **top 3** des constructeurs émettant le moins de CO₂ en Europe. Le Groupe a consolidé une baisse progressive des émissions de CO₂ de ses véhicules de l'ordre de **30 grammes** de CO₂/km.

En **2015**, le Groupe PSA est **leader** européen avec une moyenne de **104,4 grammes** de CO₂/km, le niveau d'émissions moyen de CO₂/km le plus faible en Europe.

- L'objectif fixé par le Parlement Européen était de 130 grammes de CO₂/km (mesures cycle NEDC - New European Driving Cycle).
- La moyenne du marché est de 119,8 grammes de CO₂/km.

D'ici 2020, le Groupe PSA a pour objectif d'atteindre une moyenne de **91 grammes** de CO₂/km.



*«Le modèle
qui me plaît avec
la technologie
que je souhaite»*

Pour une même silhouette, je pourrai à partir de 2019, choisir entre une version électrique, hybride ou thermique (essence ou Diesel). La gamme électrique s'élargit.

En effet, le Groupe PSA concentrera le développement de ses modèles sur deux plates-formes mondiales, modulaires et multi-énergies permettant de répondre aux différents usages et besoins de mobilité.

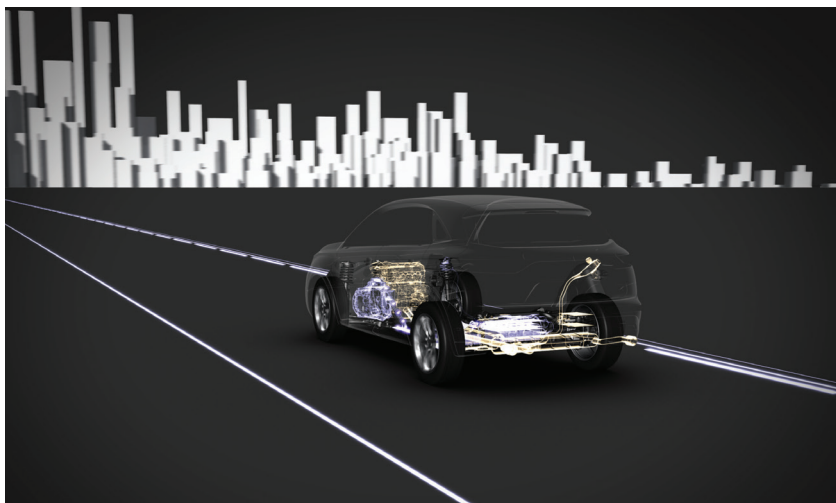
Ces plates-formes donneront naissance à la 3^{ème} génération de véhicules électriques et à une nouvelle génération de véhicules hybrides :

- la plate-forme CMP «Common Modular Platform» dédiée aux citadines, berlines, cœur de gamme et SUV compacts portera des versions électrifiées ou thermiques. Quatre versions électriques seront commercialisées d'ici 2021 dont la première dès 2019 ;
- la plate-forme EMP2 «Efficient Modular Platform» dédiée aux modèles compacts et premium portera des versions hybrides essence rechargeables ou thermiques. Sept véhicules hybrides rechargeables seront progressivement lancés de 2019 à 2021.

*«Je parcours
de grandes
distances
en mode zéro
émission»*

Dès 2019, je bénéficierai d'un moyen de mobilité durable pour tous mes usages, urbains et extra-urbains grâce à une autonomie accrue :

- 450 km en véhicule électrique pour un usage prolongé sur routes et autoroutes. Une recharge à 80 % sera possible en 30 minutes, en mode ultra-rapide ;
- 60 km en véhicule hybride essence rechargeable pour un usage en ville en mode zéro émission.



«Ma voiture électrique est dotée d'une technologie performante et durable»

Une solution électrique performante qui s'inspire des meilleures technologies du sport automobile. Un savoir-faire prouvé : l'engagement de la marque DS dans le championnat FIA de Formule E avec la monoplace 100 % électrique de DS VIRGIN RACING, DSV-02.

Le concept-car DS E-TENSE est également équipé d'une chaîne de traction électrique performante avec 402 ch et une autonomie de 310 km en cycle mixte.



«J'optimise ma consommation de carburant et réduis mes émissions de CO₂»

Mon véhicule pourra s'adapter automatiquement aux conditions de route : feux de circulation, topographie du parcours, encombrements, etc.

Dès 2018 :

- sur activation de la fonction régulation de vitesse («**Eco Adaptive Cruise Control**»), le véhicule régulera lui-même sa vitesse ce qui permettra d'optimiser la consommation de carburant de 5 à 10 % ;
- avec la fonction «**CO₂ Cruise Assist**» de l'application smartphone «**Car Safety Apps**», je pourrai anticiper les décélérations, éviter les freinages inutiles (rond-point, virage, limitations de vitesse) et réduire ainsi ma consommation de carburant et mes émissions jusqu'à 3 grammes de CO₂/km ;
- grâce à la communication sans fil et sécurisée entre le véhicule et l'infrastructure, ma voiture sera informée du temps restant avant le changement de couleur d'un feu par exemple. Elle adaptera ainsi sa vitesse pour optimiser sa consommation en ville.



*«J'ai accès à
un moyen de mobilité
durable "relais"
pour les derniers
kilomètres»*

La trottinette **e-Kick** à assistance électrique m'offre une solution de mobilité complémentaire. Elle équipe déjà la nouvelle Peugeot 3008. **E-Kick** se recharge dans le coffre quand le véhicule est en marche. La marque Peugeot propose aussi toute une gamme de scooters et de vélos électriques pour une mobilité urbaine durable.



*«Ma voiture
est recyclable
à 95%»*

L'empreinte environnementale de ma voiture est pensée à chaque étape de son cycle de vie. Produite dans des usines éco-responsables, ma voiture est conçue avec plus de 30 % de matériaux verts. Elle est valorisable à 95 %.



DES SOLUTIONS DE MOBILITÉ INTELLIGENTE

Pour me simplifier la vie
et optimiser le confort à bord

Afin de proposer toujours plus de confort au conducteur et à ses passagers, le Groupe PSA déploie une large gamme de fonctions d'assistance à la conduite, étape clé vers la voiture autonome :

- des services connectés qui simplifient la vie pour gagner du temps et économiser de l'énergie ;
- des fonctions de délégation de conduite pour plus de confort. Le Groupe PSA a été le premier, en juillet 2015, à obtenir les autorisations nécessaires pour tester ses véhicules autonomes sur routes ouvertes en France. Les prototypes du Groupe, 4 Citroën C4 Picasso, ont parcouru 60 000 kilomètres en mode autonome sur les voies rapides en Europe (France, Pays-Bas, Espagne, Italie, Allemagne, etc.)

LA MOBILITÉ PAR LE GROUPE PSA

GARANTIR UNE **LIBERTÉ DE MOUVEMENT** A TOUS



INTELLIGENTE

Pour me simplifier la vie
et optimiser le confort à bord

60 000 km

parcourus en mode autonome par les véhicules
du Groupe PSA sur les routes d'Europe

Ma voiture connectée...



... et bientôt autonome



DES SERVICES CONNECTÉS POUR ME SIMPLIFIER LA VIE AU QUOTIDIEN

*«Je suis informé
en temps réel
des conditions
de circulation»*

Grâce au système de navigation connectée en temps réel, je suis guidé jusqu'à ma destination. Ma voiture obtient automatiquement les informations de trafic par connexion de mon téléphone portable (liaison Bluetooth, Wi-Fi ou USB) ou par l'intermédiaire de la carte SIM intégrée à l'appel d'urgence, selon le niveau d'équipement de ma voiture.

*«Ma voiture me
guide vers une place
de parking»*

Quand je recherche un parking aux alentours de ma destination, je choisis, sur l'écran du système de navigation, le parking qui affiche les places disponibles. Il m'informe des tarifs de stationnement ainsi que des horaires d'ouverture. La navigation peut également me guider vers la station-service affichant le meilleur prix de carburant.

*«Ma voiture pourra
directement payer
le stationnement»*

Je n'aurai plus à régler le stationnement manuellement via un horodateur ou un smartphone. Lorsque je me garerai dans la rue, ma voiture affichera sur l'écran de bord le prix du stationnement correspondant : je pourrai ainsi, d'un clic et de manière sécurisée, m'acquitter du paiement. Ma voiture se chargera également de la réservation et du paiement d'un stationnement dans un parking, du paiement du carburant et des péages. En chemin pour l'aéroport, elle m'informera des horaires de mon vol et de la porte d'embarquement. Pour gagner du temps, ma voiture pourra aussi me réserver un voiturier.

Le Groupe PSA développe ces services en collaboration avec les sociétés **Easytrip, Prosodie-Capgemini, Parkeon, Oney** et **Amadeus**.

*«Je peux localiser
mon véhicule
à distance»*

Grâce aux applications **MyPeugeot, MyCitroën** ou **MyDS**, mon smartphone mémorise le lieu de stationnement de mon véhicule et me guide jusqu'à lui. Il m'indique aussi, une fois stationné, comment me rendre à ma destination finale. Ces services reposent principalement sur la connexion Bluetooth entre le smartphone et l'écran multimédia de la voiture.



*«Je suis alerté
au bon moment
pour réaliser l'entretien
de mon véhicule»*

Ma voiture peut identifier le besoin d'un entretien ou d'une intervention technique. Elle prévient le service après-vente qui me contacte pour me proposer une date selon mes disponibilités.

Ce service, gratuit, repose sur l'équipement d'appel d'urgence intégré aux véhicules du Groupe PSA (sous réserve d'éligibilité technique).



*«Gestionnaire
de flotte, je réduis
le coût d'utilisation
de mes véhicules»*

Grâce à la connexion embarquée des véhicules de mon parc, j'optimise leur utilisation en réalisant des économies de carburant et en anticipant leur maintenance.

Grâce au programme **«Connect Fleet Management»**, je dispose des données de mes véhicules équipés, grâce aux outils de gestion de flottes de partenaires spécialisés comme **TomTom Telematics**, **Ocean**, **Masternaut** et **PSA Banque France**.

*«Je diminue
mes dépenses
d'assurance»*

Lorsque je souscris une assurance pour ma voiture, le service **«Pay How You Drive»** fourni par **Banque PSA Finance** me permet d'économiser sur mes primes d'assurance et d'adopter un style de conduite plus sûr.

*«J'aurai accès
aux données de
mon véhicule sur
mon smartphone»*

Dès 2017, une plate-forme logicielle **«Car Easy Apps»** permettra aux applications de mon smartphone, issues d'un tiers ou du Groupe, d'exploiter les données de mon véhicule et de son environnement de manière sécurisée. Je pourrai continuer à utiliser mon smartphone, dans et en dehors de mon véhicule, et donc rester connecté pour bénéficier d'informations à tout moment.



«Je peux profiter de certaines applications et fonctions de mon smartphone directement sur l'écran de bord de mon véhicule»

Grâce à **Mirror Screen**, je dispose de certaines applications accessibles sur l'écran de mon véhicule.

L'affichage de certaines applications et de certaines fonctions sur mon écran de bord est adapté afin de ne pas me perturber lorsque je conduis.

La fonction **Mirror Screen** est disponible sur une quinzaine de modèles du Groupe PSA.

«Je pourrai facilement donner accès à mon véhicule via mon smartphone pour plus de services»

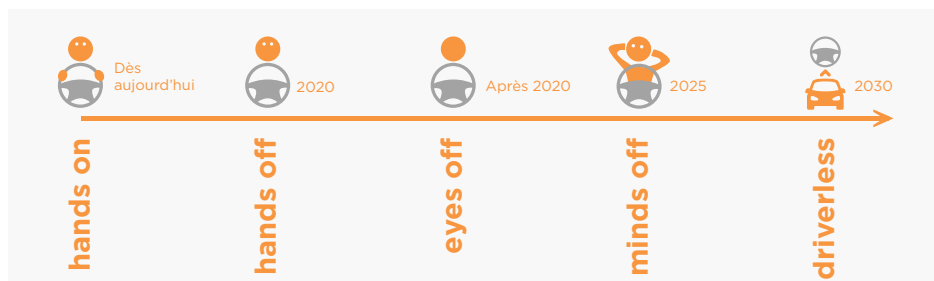
D'ici fin 2018, je pourrai par exemple me faire livrer mes courses dans mon coffre ou prêter mon véhicule très facilement, sans échange de clé.



«J'aurai accès à de nouvelles fonctionnalités et à de nouveaux services à distance»

À partir de 2020, grâce à l'écran tactile et à une connexion GSM, j'aurai accès, si je le souhaite, à de nouvelles fonctionnalités qui n'étaient pas disponibles lors de l'achat de mon véhicule. Une mise à jour se réalisera à distance («**over the air**») ce qui m'évitera ainsi un déplacement en concession. (Exemples : mise à jour des logiciels de mon véhicule, accès à de nouvelles fonctions d'aide à la conduite).

DES FONCTIONS DE DÉLÉGATION DE CONDUITE POUR PLUS DE CONFORT ET DE SÉRÉNITÉ



Aujourd'hui, ma voiture m'assiste sur autoroute, en embouteillages, et quand je me gare. Demain, elle pourra prendre le relais, si je le souhaite, pour réduire ma fatigue en situation de conduite monotone et me libérer du temps pour plus de confort. Les degrés d'automatisation du véhicule autonome sont classés en cinq niveaux : «hands on», «hands off», «eyes off», «mind off» et «driverless».



«Aujourd'hui,
ma voiture
m'assiste
dans certaines
situations»
(«hands on»)

Quelques exemples de fonctions intelligentes dont je peux bénéficier :

- sur autoroute, si j'active le **régulateur de vitesse adaptatif avec fonction Stop**, ma voiture adapte son allure selon la vitesse de la voiture qui la précède ;
- grâce à la fonction **Lane Keeping Assist**, ma voiture se repère sur la route et reste sur sa file ;
- pour me garer, je bénéficie d'une assistance au stationnement avec **Park Assist**. Cette fonction détecte l'espace de stationnement et pilote le système de direction.

Dès 2018,

- le **Highway Integrated Assist** permettra de coupler le contrôle longitudinal et latéral de mon véhicule pour me proposer une assistance complète sur voies rapides. Mon véhicule restera sur sa voie et gèrera sa vitesse de manière automatisée ;



- la fonction **Park Assist** sera enrichie, ma voiture pilotera le moteur et les freins pour se garer, tout en me donnant une vision 360° de l'environnement. À tout instant je pourrai reprendre le contrôle en saisissant le volant.

«À partir de 2020,
je pourrai activer
des fonctions de
conduite automatisée
tout en restant
vigilant»
(«hands off»)

Je délèguerai la conduite à ma voiture dans les situations monotones sur des trajets adaptés tels qu'autoroutes ou voies express à chaussées séparées. **Sous ma supervision**, cette conduite automatisée me permettra de rester maître de mon véhicule et de pouvoir reprendre la main si nécessaire («**Highway Automated Driving**»). Ma voiture pourra se garer toute seule. La manœuvre de stationnement sera entièrement automatisée, en l'activant de l'extérieur, depuis mon smartphone («**Remote City Park**»).



«Je pourrai ensuite,
si je le souhaite,
entièrement
déléguer la conduite
à ma voiture»
(«eyes off»)

Ma voiture circulera de manière autonome sur voies rapides et indépendamment des conditions de trafic. Elle ajustera sa vitesse en fonction des autres véhicules et des limitations de vitesse, elle effectuera automatiquement les dépassements et les rabattements, **sans supervision ni interaction de ma part**. Je pourrai ainsi me consacrer à d'autres activités, en toute sécurité, tout en restant en mesure de reprendre la main si ma voiture me le demande (fonctions «**Traffic Jam Chauffeur**» et «**Highway Chauffeur**»).





DES SOLUTIONS DE MOBILITÉ SÛRE

Pour me protéger et contribuer à la sécurité de tous

Le Groupe PSA est le pionnier dans le domaine des véhicules connectés au service de la sécurité depuis le lancement de l'appel d'urgence en 2003. À ce jour, le Groupe PSA compte près de 2 millions de véhicules connectés.

La voiture connectée et autonome de demain contribuera à la diminution du nombre d'accidents liés aux erreurs humaines.



LA MOBILITÉ PAR LE GROUPE PSA

GARANTIR UNE **LIBERTÉ DE MOUVEMENT** A TOUS



SÛRE

Pour me protéger et contribuer à la sécurité de tous

Près de 2 millions
de voitures du Groupe PSA
connectées sur les routes

2003 :

Le Groupe PSA lance **l'appel d'urgence**
Il est **pionnier** dans le domaine des véhicules
connectés **au service de la sécurité**



1 000 véhicules communicants sur les
routes de France en 2017, pour une
expérimentation grande échelle

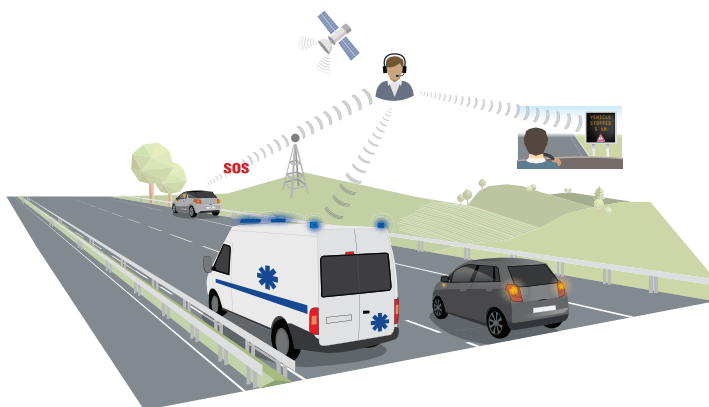


Ma voiture et mes données
sont **protégées**

«Ma voiture peut
me sauver la vie
grâce à l'appel
d'urgence»

En cas de choc, ma voiture contacte elle-même un centre de secours qui évalue la situation et envoie, si nécessaire, les secours appropriés. Si je suis victime ou témoin d'une situation critique, je peux également déclencher le service en appuyant sur le bouton «SOS» situé dans l'habitacle. Ce service fonctionne 24h/24, 7j/7 : il est gratuit et sans abonnement.

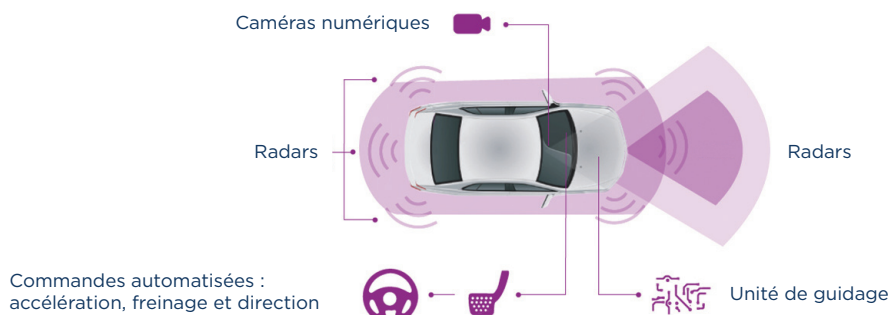
Le Groupe PSA propose ce service d'appel d'urgence depuis 2003. Près de 2 millions de voitures en sont déjà équipées et plus de 18 000 appels en Europe ont été transférés aux secours.



«Ma voiture me
protège grâce
à des fonctions
d'assistance
à la conduite»

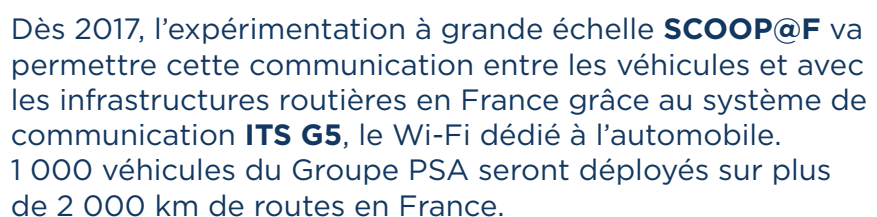
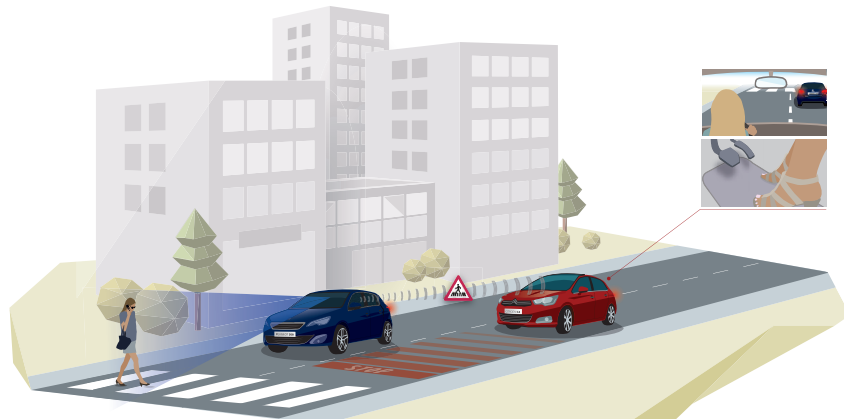
Quelques exemples de fonctions déjà existantes qui contribuent à ma sécurité :

- la fonction **Distance Alert** (alerte de risque de collision) me prévient lorsque ma voiture risque d'entrer en collision avec le véhicule qui me précède ou avec un piéton sur la chaussée. L'**Active Safety Brake** (freinage automatique d'urgence) intervient après l'alerte, si je ne réagis pas assez vite et n'actionne pas le frein ;
- si je ne fais pas de pause après deux heures de conduite, l'**Alerte Attention Conducteur** se déclenche. Le système évalue mon état de vigilance en identifiant les écarts de trajectoire de ma voiture, par rapport aux marquages au sol, et déclenche plusieurs niveaux d'alertes sonores et visuelles ;
- le **Système Actif de Surveillance d'Angle Mort** m'avertit de la présence d'un autre véhicule dans les zones d'angle mort dès lors que celui-ci présente un danger potentiel. Dès qu'un véhicule est détecté, l'alerte est donnée par un voyant qui s'allume dans le rétroviseur du côté concerné.



Aujourd'hui, ma voiture est déjà capable de détecter son environnement, de m'alerter et de m'assister en cas de besoin (avec l'appel d'urgence).

Demain, mon véhicule connecté communiquera avec les autres véhicules et avertira ainsi les autres conducteurs de dangers potentiels (**Car-to-Car**). Il pourra déclencher le freinage automatique suite au message reçu par le véhicule qui me précède si un piéton qui traverse la voie n'est pas dans mon champ de vision.



«Ma voiture contribue à un environnement plus sûr»

Grâce à sa connexion embarquée, ma voiture participe à l'amélioration des conditions de circulation. Par le partage anonyme de sa position, de sa vitesse et de ses éventuelles alertes (par exemple un déclenchement d'ABS), ma voiture permet aux gestionnaires d'infrastructures, aux villes, et aux régions, d'identifier les zones de trafic dense ou accidentogènes. Ceux-ci disposent ainsi d'une aide à la décision pour gérer, au quotidien, les flux de circulation, et prendre les mesures les plus appropriées.

Dans ce domaine, le Groupe PSA a noué un partenariat avec IBM dans le cadre du projet des «**Smarter cities**» actuellement déployé dans la Métropole Nice Côte d'Azur et en Wallonie, en Belgique.

«Ma voiture et mes données sont protégées»

L'ensemble de mes données sont protégées et anonymisées.

La sécurité des données est un enjeu majeur pour le Groupe PSA. La protection de mes données et de mon véhicule est assurée dès la phase de conception de ma voiture et dans toutes les étapes de son développement. Les solutions de sécurisation sont déployées sur les architectures électroniques :

- une sécurisation spécifique et distincte de la dynamique véhicule (frein, direction, moteur) et des domaines de confort, carrosserie et «infotainment» ;
- des communications sécurisées (https) entre le véhicule et les serveurs du Groupe PSA ;
- des calculateurs développés avec des exigences de cybersécurité, testés et validés par des sociétés expertes.





DES SOLUTIONS DE MOBILITÉ PARTAGÉE

Pour me déplacer sans contrainte

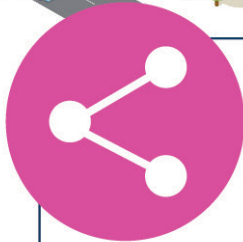
Le Groupe PSA propose des solutions multiples et accessibles pour répondre aux nouveaux usages et aux différents besoins de déplacements.

Ces services sont soutenus par Banque PSA Finance et sont proposés par les partenaires et les marques Peugeot, Citroën et DS.



LA MOBILITÉ PAR LE GROUPE PSA

GARANTIR UNE **LIBERTÉ DE MOUVEMENT** A TOUS



PARTAGÉE

Pour me déplacer sans contrainte

1 appli

pour me déplacer facilement, où je veux,
quand je veux et comme je veux



J'ai besoin d'une voiture

J'ai accès à une
voiture quand, où
et comme je veux



J'ai une voiture

J'accepte de partager
ma voiture pour
disposer d'une aide au
financement ou je la
rentabilise en la louant



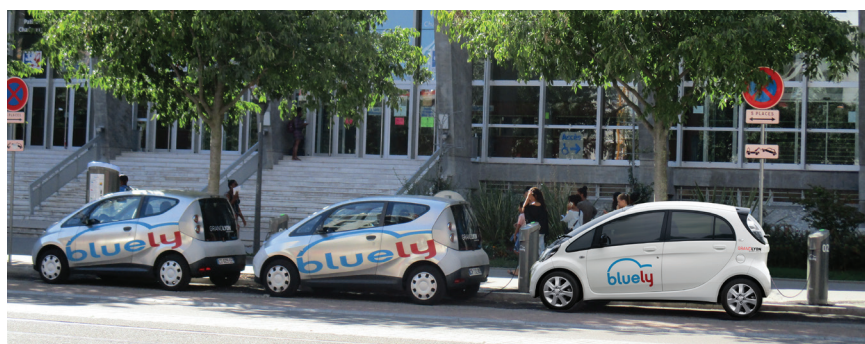
*«J'ai accès
à un véhicule
quand, comme
et où je veux»*

Grâce à mon badge ou à mon smartphone, je peux, à tout moment, emprunter une voiture en station ou sur la chaussée auprès de nombreux services d'autopartage. Un équipement embarqué dans le véhicule identifie que je suis autorisé à emprunter la voiture et déverrouille les portières. Je récupère ensuite les clés dans l'habitacle. Ce système d'accès est disponible chez les opérateurs liés au Groupe PSA tels que **Communauto**, **Koolicar**, et les services **Bluely** et **Bluecub** (**Groupe Bolloré**) à Lyon et Bordeaux. C'est également le cas pour l'offre **Multicity**, service d'autopartage développé par le Groupe PSA, à Berlin. D'ici fin 2016, ce système sera également proposé par **Peugeot Rent**, **Citroën Rent** et **DS Rent**.



Je peux emprunter un véhicule dans de nombreuses situations :

- en gare ou à l'aéroport: l'agence **TravelCar** me propose la voiture d'un particulier ;
- pour effectuer un trajet d'une heure à quelques jours : avec **Koolicar**, j'emprunte la voiture d'un particulier là où je veux, sans avoir à le rencontrer, pour récupérer les clés ;



- pour me déplacer en ville : j'emprunte une voiture en station que je déposerai à ma destination, avec **Communauto**, **Multicity**, **Bluely** et **Bluecub** ;
- auprès de mon concessionnaire : je peux louer une voiture ou un véhicule utilitaire avec les services **Peugeot Rent**, **Citroën Rent** et **DS Rent** ;
- grâce à mon application smartphone : je peux trouver un véhicule immédiatement en localisant autour de moi les stations **Communauto**, **Bluely** et **Bluecub** ainsi que les voitures **Communauto**, **Multicity** et **Koolicar** disponibles et garées hors stations (ce dernier mode de mise à disposition est nommé «**free-floating**»).



*«J'ai accès
à un véhicule
pour mes trajets
professionnels»*

Dans le cadre de mon activité, lorsque j'ai besoin de me déplacer entre différents sites de mon entreprise ou d'effectuer des rendez-vous ponctuels à l'extérieur, je peux emprunter un véhicule professionnel en libre-service en le déverrouillant par un badge ou avec mon smartphone. Je peux bénéficier de ce service si mon entreprise a adopté l'offre de «**Fleet Sharing**». Une offre proposée par le Groupe PSA qui permet de simplifier la gestion du parc automobile en entreprise.

*«Je dispose
d'une voiture
et je souhaite
qu'elle soit une
source de revenu
supplémentaire»*

Lorsque je n'utilise pas mon véhicule pendant plusieurs heures ou plusieurs jours, je peux gagner de l'argent en le louant grâce aux services d'autopartage entre particuliers **Koolicar** et **TravelCar** :

- je peux louer ma voiture à tout moment avec **Koolicar**, par exemple pendant que je travaille ;
- lorsque je vais prendre l'avion ou le train, le stationnement de ma voiture à l'aéroport ou à la gare est pris en charge par **TravelCar**. Pendant mon absence, l'agence se charge de louer ma voiture.

Je peux être rétribué de deux manières :

- si je suis propriétaire d'un véhicule qui ne fait pas l'objet d'un financement, je reçois directement de **Koolicar** ou **TravelCar** une partie du montant de la location de ma voiture ;
- si mon véhicule fait l'objet d'un financement ou, si je le loue en location longue durée auprès de **Banque PSA Finance**, ma rétribution diminue le montant du paiement. Ma charge de remboursement mensuel s'en trouve allégée.

*«Pour
une mobilité
accessible
à tous»*

La Fondation PSA, élément fort de la politique de responsabilité sociétale du Groupe, agit pour lever les freins à la mobilité rencontrés par les publics les plus fragiles, notamment les personnes en insertion et les seniors. Acteur reconnu de la mobilité inclusive, la Fondation a soutenu plus de 400 projets portés par des ONG et des associations. Elle contribue à l'émergence de solutions de mobilité accessibles, partagées et innovantes.



Twitter : @GroupePSA

Retrouvez les solutions présentées
sur le site : **www.groupe-psa.com/fr**



CONTACTS MEDIA
PARTENAIRES**Bolloré**

www.bollore.com

Bolloré : Élodie Le Rol, e.lerol@bollore.net, +33 6 79 35 86 82
Blue Solutions : Laetitia Févry, laetitia.fevry@blue-solutions.eu,
+33 6 25 64 15 07

**Communauto**

www.communauto.com
media@communauto.ca

**Easytrip**

www.easytrip.fr

Laurence Gilot, laurence@com-and-tell.com,
+ 33 6 70 55 03 27

**IBM**

www.ibm.com

**Koolicar**

www.koolicar.com

Agence The Messengers
Léa Roos koolicar@themessengers.fr,
+33 1 40 41 19 67, + 33 6 11 31 76 01

**Masternaut**

www.masternaut.fr

Firefly Communication, +33 1 47 43 05 02
Laurane Vassor – laurane.vassor@fireflycomms.com
Pauline Rossin – pauline.rossin@fireflycomms.com

**Ocean**

www.ocean.fr

Agence Oxygen, +33 1 41 11 23 99
Monique Kindrebeogo, monique@oxygen-rp.com,
Maelle Garrido, maelle@oxygen-rp.com

**Prosodie-Capgemini**

www.prosodie.com
prosodie@prosodie.com

**TomTom Telematics**

business.tomtom.com

Florence Gillier & Associés, +33 1 41 18 85 55
Virginie Heuze, virginieh@fgcom.fr
Elvin Macko, elvinm@fgcom.fr

**TRAVELCAR****TravelCar**

www.travelcar.com

Mathilde Bourdige, mathilde@travelcar.com,
+33 6 74 73 30 36
Marie-Philippine Méchet, mpmechet@kalima-rp.fr,
+33 7 86 03 34 41
Florence Calba, fcalba@kalima-rp.fr
+33 1 44 90 82 54



