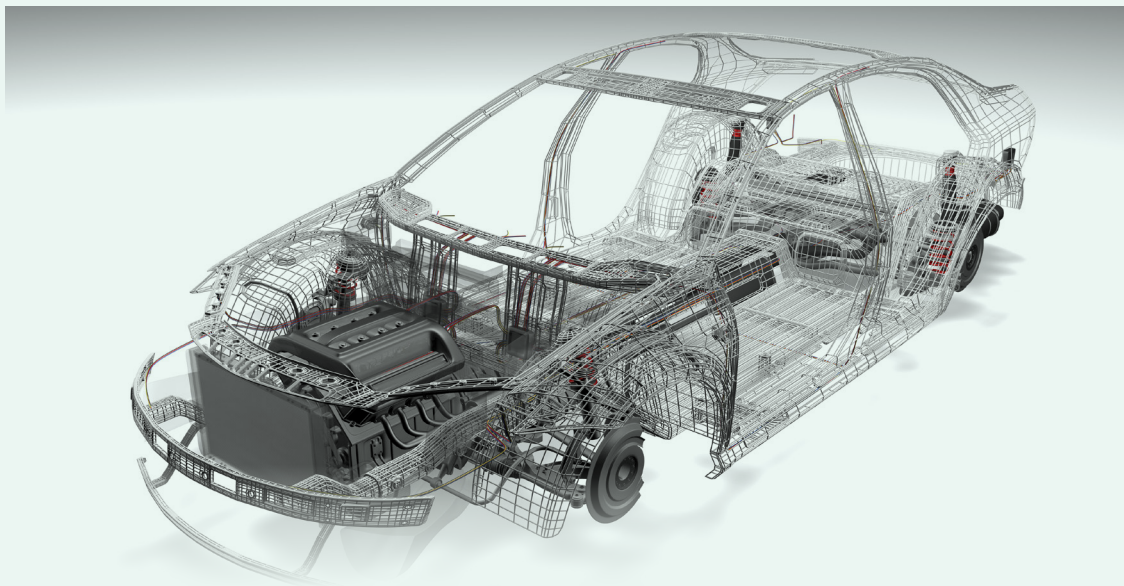


SOMMAIRE

1/ Aux origines du projet DriveQuant	1
2/ DriveQuant, comment ça marche ?	2
3/ Un ensemble de services universels d'analyse de la mobilité	5
4/ L'équipe dirigeante	7
5/ Trois questions à Philippe Moulin, CEO de DriveQuant	8
6/ Contacts Presse	9

Aux origines du projet DriveQuant



En février 2017, après plusieurs années de recherche et développement au sein de IFP Energies nouvelles (IFPEN), acteur public majeur de la recherche et de la formation dans les domaines de l'énergie, du transport et de l'environnement, Philippe Moulin et Olivier Grondin fondent DriveQuant. Les services créés sont le fruit du travail de ces 2 ingénieurs, dont les domaines de recherche portent sur l'optimisation de la consommation énergétique et la réduction des émissions polluantes des véhicules motorisés. En parallèle de DriveQuant, les travaux préliminaires ont permis le déploiement de l'application mobile Geco (devenue Geco air), application pionnière en matière d'éco-conduite.

Mission principale de DriveQuant :

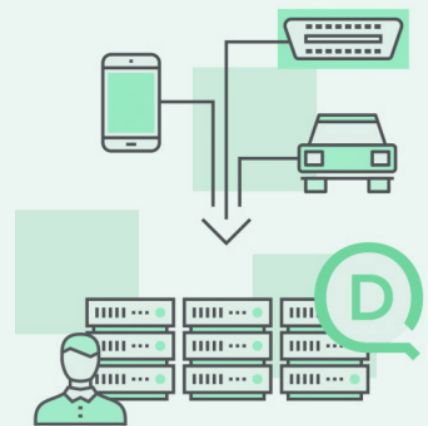
DriveQuant développe des services d'analyse des données de conduite basés sur des modèles physiques et sur des outils mathématiques. Ces services permettent entre autres de mesurer la consommation de carburant, l'impact environnemental de la conduite, la sécurité au volant ou encore l'usure des pneus et des freins. Ils sont conçus pour les acteurs de l'automobile et de la mobilité tels que les assureurs, les gestionnaires de flottes, les réseaux de distribution et de maintenance, les constructeurs, les loueurs, les formateurs et les fournisseurs de services de mobilité.

La mission principale de DriveQuant consiste à collecter, analyser, et valoriser les données des véhicules et conducteurs connectés, afin d'en simplifier la restitution. En transformant leur voiture en véhicule intelligent grâce à leur smartphone, les conducteurs sont en mesure d'analyser et améliorer leur conduite. La télématique smartphone est ainsi un levier efficace pour réduire le risque d'accidents sur les routes et l'empreinte environnementale de la conduite, dès aujourd'hui et à très grande échelle.

DriveQuant est une filiale de IFPEN et bénéficie ainsi de son support R&D pour fournir les meilleurs services d'analyse de la conduite.

2 DriveQuant, comment ça marche ?

Le fonctionnement de DriveQuant repose sur deux principes essentiels que sont la collecte et le traitement des données des conducteurs d'une part, et leur utilisation éthique d'autre part. La collecte des données peut être réalisée via le smartphone des conducteurs ou tout autre dispositif embarqué. Le traitement est quant à lui basé sur les lois physiques fondamentales et universelles qui régissent la dynamique d'un véhicule et la dépense énergétique de sa motorisation. En ce qui concerne l'utilisation éthique des données collectées, DriveQuant est une entreprise qui offre une mesure de la conduite objective et scientifique aux conducteurs pour les aider à l'améliorer, tout en leur donnant le contrôle sur leurs données.



Dès lors, la solution universelle fournie par DriveQuant a pour but de diminuer le nombre d'accidents sur les routes et de réduire l'impact environnemental des véhicules motorisés à travers deux typologies de services :

Des services pour quantifier et améliorer le comportement routier, parmi lesquels :

- **La sécurité au volant** : mesure de la sûreté de la conduite (scores de sécurité), prenant en compte le type de véhicule et les conditions de chaque trajet. Les solutions DriveQuant permettent d'expliquer le risque routier de manière ludique et encourageante. Pour aider les conducteurs à comprendre l'influence de leur comportement sur la route, les événements de sécurité de chaque trajet sont restitués sur une cartographie : freinages forts, accélérations fortes et positions où un seuil d'adhérence a été franchi.

50%
à **60%** DE RÉDUCTION
D'ÉVÉNEMENTS
DE CONDUITE
À RISQUE*

- **L'éco-conduite** : mesure de l'efficacité énergétique de la conduite (scores d'efficacité) pour aider les conducteurs à réduire leur consommation de carburant et diminuer leurs émissions de CO₂ sans nécessairement augmenter la durée de leurs trajets. Il s'agit de comparer le comportement d'un conducteur donné avec une référence afin de lui indiquer l'économie réalisable sur un trajet tout en le comparant avec d'autres conducteurs.

10%
15% D'ÉCONOMIES
DE CARBURANT
CHEZ NOS CLIENTS
POSSÉDANT
UNE FLOTTE DE
VÉHICULES**

- **Le coaching des conducteurs** : solutions de coaching afin d'interagir avec les conducteurs en les guidant vers une meilleure pratique de la conduite tenant compte des spécificités techniques de chaque véhicule. Ces interactions sont réalisées par le biais de plateformes web et d'applications mobiles, avec des échanges et des contenus personnalisés (voire contextualisés).

+90%

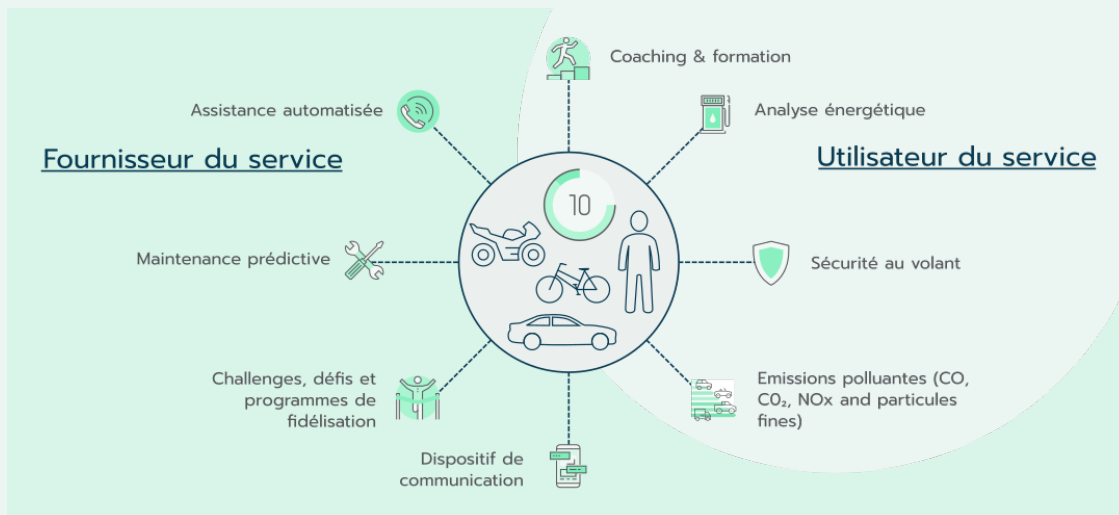
**TAUX DE
PARTICIPATION AUX
CHALLENGES*****

- **La gamification (ludification) et les challenges** : l'animation de challenges entre conducteurs d'une même flotte de véhicules, d'un groupe de collaborateurs ou d'une même communauté, permet de les fédérer autour des outils d'analyse de leur conduite. De même que la remise de badges et de récompenses pour souligner les bons comportements routiers ajoutent de l'engagement et fidélisent d'autant plus aux services proposés.

* On constate une réduction des événements de conduite à risque (accélérations et freinages forts, limites d'adhérence atteintes) de 50% à 60% dès la première semaine de lancement d'un challenge.

** On observe en moyenne entre 10% et 15% d'économies de carburant réalisées par nos clients possédant une flotte de véhicules, dès lors que leurs conducteurs installent et utilisent nos applications d'analyse du comportement de conduite sur leur smartphone. Grâce notamment aux mécaniques de coaching à la conduite et aux services de gamification (ex : challenges basés sur les scores de sécurité au volant ou d'éco-conduite).

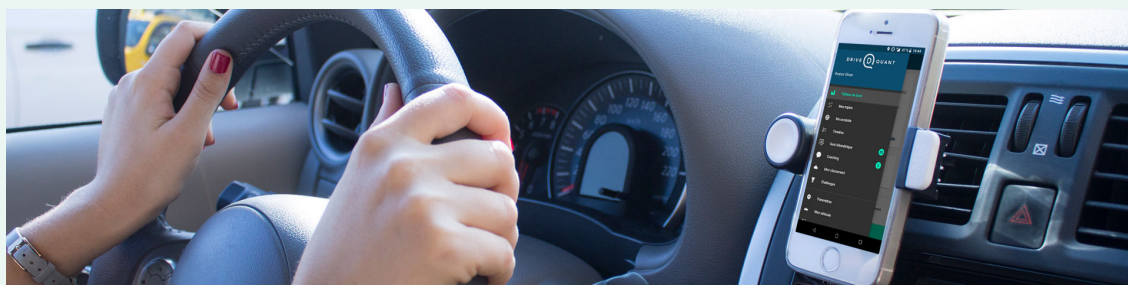
*** Les taux de participation aux challenges parmi les utilisateurs de nos applications sont très élevés au sein des flottes (en général plus de 90% lorsqu'il y a une incentive attractive à la clé).



Aperçu de la gamme des services connectés DriveQuant

Des services pour mieux comprendre et optimiser l'utilisation des véhicules, parmi lesquels :

- **L'analyse énergétique:** mesure de la dépense énergétique des véhicules thermiques et électriques en prenant en compte les conditions routières, le style de conduite et les caractéristiques du véhicule. DriveQuant estime par exemple le volume de carburant en litres, la consommation en litres pour 100 Km, la masse et les émissions de CO₂ pour les moteurs thermiques. La technologie brevetée DriveQuant permet également d'estimer les émissions d'oxydes d'azote (NOx), de monoxyde de carbone (CO), de particules fines (PM), et d'hydrocarbures imbrûlés (HC).
- **La maintenance prédictive :** le niveau d'usure des pneus et des freins du véhicule sont mesurés en continu. Pour chaque trajet, DriveQuant est capable d'estimer l'usure des éléments de la chaîne de traction (pneus et freins) à partir d'une reconstitution des efforts entre la roue et la route semblable à celui décrit pour le score de sécurité.



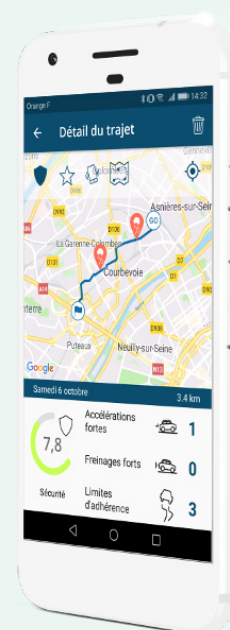
Sous quelle (s) forme (s) les solutions DriveQuant sont-elles disponibles ?

Dans sa volonté de connecter un maximum de véhicules et d'ouvrir ses solutions à l'ensemble des acteurs de la mobilité, DriveQuant a rendu ses services accessibles sous trois formes distinctes : API, SDK et applications en marque blanche.

L'équipe de DriveQuant a conçu une API (interface de programmation applicative) interrogeable depuis des serveurs et compatible avec les principales solutions télématiques du marché. Cette API permet d'enrichir une solution télématique existante avec les indicateurs de conduite signés DriveQuant (dépense énergétique, éco-conduite, sécurité, émissions polluantes, usures des composants etc.), mais aussi de données contextuelles comme la météo, le trafic, ou encore les données cartographiques par exemple.

DriveQuant propose également des SDKs (ensemble d'outils d'aide au développement d'applications mobiles). Ces kits permettent de transformer n'importe quelle application mobile en capteur de mobilité, et intègrent tous les mécanismes nécessaires à la construction d'une solution télématique 100% smartphone : détection automatique des trajets motorisés, déclenchement et arrêt de l'application en arrière-plan, collecte et analyse des données, etc. Ces SDKs peuvent être complétés avec des Beacons (petits émetteurs Bluetooth) pour identifier un véhicule partagé par plusieurs conducteurs.

Enfin, DriveQuant offre la possibilité à ses clients de leur fournir des applications smartphone en marque blanche, clés en main. Ce type d'intégration est idéal pour réduire les coûts d'un développement et tester rapidement une solution télématique smartphone, comportant différents packages de services dans une application iOS et Android.



DriveQuant et l'intelligence artificielle

DriveQuant possède aujourd'hui une plateforme de traitement des données de conduite à la pointe de la technologie, ouverte à tous les professionnels de la mobilité qui souhaitent s'y connecter. Cette plateforme est un outil d'intelligence artificielle précieux pour agréger et rendre intelligibles les données de millions de conducteurs, au service de la sécurité routière et de la réduction de l'empreinte environnementale de la conduite.

3

Un ensemble de services universels d'analyse de la mobilité

Toutes les solutions et services proposés par DriveQuant sont universels, car compatibles et adaptables avec n'importe quel système de collecte de données : smartphone, véhicule connecté, ou boîtier télématique. L'approche physique des modèles d'analyse de la conduite DriveQuant permet de transformer tous les types de données en indicateurs exploitables. L'ensemble des professionnels de la mobilité peut alors commencer simplement et rapidement à exploiter les données des véhicules connectés et à développer de nouveaux services personnalisés à destination de leurs utilisateurs.

A qui sont destinées les solutions DriveQuant ?

DriveQuant fournit aujourd'hui sa solution à des clients travaillant dans tous les secteurs d'activité liés à la mobilité : assureurs, gestionnaires de flottes, formateurs à la conduite, acteurs de la prévention, ou encore membres de réseaux pour l'entretien et la réparation des véhicules.

Exemples de collaborations :

Dans le domaine de l'assurance, le lancement avec MAIF de la première offre d'assurance à la minute au monde et celui de la première offre connectée à destination des motards avec April Moto (Allianz), démontrent comment cette technologie a permis de développer une offre d'assurance télématique répondant à une demande forte de personnalisation des produits (à la minute, kilométrique, comportementale, collaborative, etc.).

Outre la création de ces applications pour le compte de partenaires dans le secteur de l'assurance, DriveQuant fournit également ses services à des acteurs de la gestion de flotte et de l'entretien auto à travers l'Europe comme WayKonec (Groupe Total, France), Air Products (France), Lost'n'Found (Suisse, Allemagne, Autriche) ou encore Portify (Suède).

DriveQuant a pour ambition de se positionner comme un acteur majeur dans l'écosystème du véhicule connecté en connectant plus d'un million de véhicules avant 2025 grâce au smartphone.



**LA TÉLÉMATIQUE MOBILE
PERMET DE CONNECTER
DES MILLIONS DE VÉHICULES
À MOINDRE COÛT. ***

* 85% des conducteurs possèdent un smartphone dans leur véhicule, la télématique mobile permet ainsi de connecter des millions de véhicules à moindre coût.

4

L'équipe dirigeante



Philippe Moulin : CEO et co-fondateur de DriveQuant

Philippe Moulin est un ingénieur des Mines de Paris et Docteur en Mathématiques appliquées qui a débuté sa carrière dans le milieu automobile. Il a d'abord travaillé pour des sociétés d'ingénierie automobile, puis a rejoint l'Institut Français du Pétrole et des Énergies Nouvelles (IFPEN). Après avoir été le leader de nombreux projets innovants autour des véhicules connectés, il décide de fonder DriveQuant en 2017, afin d'offrir au marché des services d'analyse de la conduite en s'appuyant sur son expertise de la physique.



Olivier Grondin : Directeur Produit & Innovation, co-fondateur

Olivier Grondin est Docteur en énergétique de l'Université de Rouen. Il a intégré IFP Énergies Nouvelles en 2005 où il a travaillé avec Philippe Moulin sur des sujets consacrés au contrôle des motorisations à bas niveaux d'émissions et à l'optimisation énergétique des véhicules thermiques et hybrides. Pendant plus de 10 ans, il a pris part à l'essor des technologies et des logiciels embarqués et communicants. Il a participé à des projets de R&D et d'industrialisation pour accompagner les constructeurs automobiles. Il accompagne Philippe Moulin dès la

fondation de DriveQuant et son excubation de IFPEN.



Augustin Leman : Directeur Commercial de DriveQuant

Diplômé de l'EDHEC, Augustin a lancé et développé le site de comparaison d'assurances LeLynx.fr pendant près de 5 années. Fort de cette expérience, il a ensuite participé à de multiples projets entrepreneuriaux avant de rejoindre Philippe et Olivier en Février 2017. Il y occupe depuis les fonctions de Directeur Commercial en apportant avec lui ses nombreuses compétences à la fois entrepreneuriales, commerciales et marketing issues du milieu des assurances.

5

3 questions à Philippe Moulin, CEO de DriveQuant

1) Quelle est la philosophie de DriveQuant ?

« Olivier et moi-même sommes tous les 2 issus de l'ingénierie automobile. Nous sommes emprunts de la réalité du monde automobile dans lequel nous travaillons depuis de nombreuses années. Nous ne sommes pas novices en la matière et nous avons construit un projet agile et solide, qui repose sur une vision à long terme. Nous travaillons sur un modèle de services de mobilité auquel nous croyons. Ce modèle est basé sur 2 principes essentiels : l'expérience offerte aux conducteurs et la confiance établie entre le client et nous. Cela peut paraître basique dit comme cela, mais c'est la réalité de notre engagement. Nous ne cherchons pas à accumuler des données personnelles mais à travailler sur la sécurité et l'environnement. Nous sommes porteurs de cette éthique d'autant que nous sommes sûrs que celle-ci garantira la pérennité du développement économique de DriveQuant. »

2) À l'origine DriveQuant est un projet développé par IFPEN. Comment gérez-vous cette relation avec cet investisseur public ?

« Nous devons beaucoup à IFPEN avec qui nous avons mené de multiples projets dont le déploiement d'applications gratuites telles que Geco (devenu Geco Air) avec l'objectif de sensibiliser la population respectivement à l'éco-conduite et à l'impact environnemental de la mobilité. IFPEN est une organisation reconnue dans l'automobile qui nous a permis de développer sereinement les bases de DriveQuant. Ce soutien sans faille a été primordial pour nous.

Aujourd'hui beaucoup parlent de véhicules connectés voire autonomes. Mais pour connecter la majorité des véhicules nous pouvons encore attendre 10, 20 ou 30 ans. C'est la raison principale pour laquelle IFPEN nous a fait confiance pour la création de DriveQuant. En transposant les algorithmes issus de nos recherches sur le smartphone, nous sommes en mesure de proposer, dès aujourd'hui, et au plus grand nombre, des services à forte valeur ajoutée. DriveQuant agit comme un software embarqué et peut mesurer l'impact du comportement du conducteur, mais aussi détecter les zones à risques sur certains trajets. DriveQuant continue de se développer et va s'ouvrir aux investisseurs privés dès 2019 pour accompagner sa croissance. »

3) DriveQuant offre quasiment toutes les options possibles pour une solution de mobilité. Comment avez-vous segmenté votre offre pour l'adapter au mieux à vos clients ?

« Notre outil est un outil d'ingénieurs. Nous avons commencé par créer une solution qui se veut la plus complète possible à destination des professionnels de la mobilité, elle est donc en adaptation constante. Nous voulons personnifier au maximum notre offre pour que nos clients puissent en tirer le meilleur en fonction de leurs capacités d'utilisation.

Afin de tirer le potentiel maximal de DriveQuant, il nous a cependant fallu segmenter ces services. En marketing, dire à un client « vous pouvez tout faire » sans le guider ni l'éclairer sur les fonctions les plus utiles à ses usages spécifiques, c'est le meilleur moyen de le faire douter. Et comme je l'ai souligné auparavant DriveQuant est basé sur la confiance. Ce sont tous les développements spécifiques réalisés au contact de nos clients qui nous permettent aujourd'hui d'être en mesure de proposer des services à forte valeur ajoutée et en phase avec les besoins du marché. Le tout basé sur une technologie dont nous sommes très fiers. »