

The logo for the Tour de France, featuring the words "TOUR de France" in a stylized, handwritten font. The word "TOUR" is in black, "de" is in a smaller font, and "France" is in a larger, bold font. A yellow sun-like symbol is positioned above the letter "i" in "France".The Continental logo, consisting of the word "Continental" in a bold, sans-serif font, followed by a small silhouette of a horse and rider.

PARTENAIRE MAJEUR

Continental sur les routes du Tour de France 2026

NEUF ANNÉES D'ENGAGEMENT AU SERVICE
DE LA PERFORMANCE, DE L'INNOVATION ET DE LA SÉCURITÉ



DOSSIER DE PRESSE 2026



La nouvelle médaille dans l'histoire de Continental sur le Tour de France

La nouvelle médaille Continental 2026 : une création signée Monnaie de Paris

Depuis 2019, Continental récompense les vainqueurs d'étape du Tour de France à travers une médaille devenue un symbole fort de la Grande Boucle. Véritable symbole de reconnaissance, cette distinction célèbre les performances les plus remarquables de la course et récompense l'engagement, l'effort et le dépassement de soi des coureurs.

Remise chaque jour au vainqueur d'étape, cette médaille constitue bien plus qu'une récompense sportive. Elle célèbre l'excellence, la capacité à repousser ses limites et l'histoire du Tour de France. Une médaille est également remise aux maires des villes d'arrivée, soulignant le rôle essentiel

des territoires qui accueillent la course et contribuent à son rayonnement.



Pour l'édition 2026, Continental ouvre un nouveau chapitre de cette histoire en s'associant à la Monnaie de Paris afin de concevoir une nouvelle médaille du Vainqueur d'Étape. Cette collaboration inédite associe l'expertise d'un partenaire historique du Tour de France au savoir-faire séculaire de la plus ancienne institution française.

Une rencontre presque écrite d'avance entre Continental et la Monnaie de Paris, installée Quai de Conti depuis 1775, où sont frappées ces médailles.

QUAND LE PNEU DEVIENT MÉDAILLE

Sa forme circulaire fait naturellement écho à la forme d'un pneu de vélo, tandis que son pourtour reprend les stries caractéristiques d'un flanc de pneu, en référence directe à l'expertise de Continental au service de la performance et de la sécurité. La roue, symbole universel du mouvement, devient ici le symbole de la victoire.

LE TOUR DE FRANCE GRAVÉ DANS LE TERRITOIRE

Au centre de la médaille, une carte de France en relief met à l'honneur les territoires traversés par le peloton. Le parcours de l'édition 2026 y apparaît à travers le tracé des 21 étapes, reliant symboliquement Barcelone, ville du Grand Départ, à Paris, théâtre de l'arrivée finale de la Grande Boucle. Cette représentation fait de la médaille un véritable hommage au territoire et à l'aventure collective que constitue le Tour de France.

LE LOGO DU TOUR AU CŒUR DE LA CRÉATION

Intégré en relief au centre de la médaille, le logo du Tour de France affirme l'appartenance de cette récompense à l'une des compétitions sportives les plus emblématiques au monde. Associé à la carte de France, il crée un lien visuel fort entre l'épreuve, son histoire et les territoires qu'elle traverse.



LA SIGNATURE CONTINENTAL

Positionné sur la bélière, le logo Continental bénéficie d'un traitement spécifique en résine noire qui lui confère une finition distinctive et Premium.

Associé au ruban aux couleurs emblématiques de la marque, orange et noir, il prolonge l'identité visuelle de Continental et témoigne de son engagement durable aux côtés du Tour de France et de ses champions.



Depuis plus de onze siècles, la Monnaie de Paris conçoit des objets qui marquent l'histoire et célèbrent les grands moments de notre patrimoine. Cette nouvelle médaille du Vainqueur d'Étape s'inscrit pleinement dans cette mission. Elle rend hommage aux exploits sportifs, aux territoires parcourus par le Tour de France et à l'émotion que suscite chaque victoire. Nous sommes heureux d'avoir mis notre savoir-faire au service de Continental pour donner naissance à une distinction à la hauteur de la plus grande course cycliste du monde.

Marc Schwartz - Président-Directeur Général de la Monnaie de Paris



Concevoir cette médaille, c'était imaginer un objet capable de raconter en quelques centimètres toute la richesse du Tour de France tout en incarnant le rôle de Continental, partenaire des vainqueurs d'étape. J'ai souhaité réunir dans une même création le mouvement, à travers la référence à la roue et au pneumatique, le territoire, avec la carte de France et le tracé de l'édition 2026, mais aussi l'émotion de la victoire. Chaque détail a été pensé pour faire de cette médaille bien plus qu'une récompense : un objet de mémoire, de transmission et de fierté pour celles et ceux qui écrivent l'histoire de la Grande Boucle.

Joaquin Jimenez - Graveur Général de la Monnaie de Paris



Depuis 864, la Monnaie de Paris frappe monnaies, médailles et décorations officielles pour accompagner le quotidien des Français et les grands événements.

Ses artisans perpétuent un savoir-faire millénaire, entre patrimoine et innovation. C'est cette expertise unique qui magnifie le métal et rend chaque production Monnaie de Paris unique et intemporel.

Continental, partenaire historique et engagé du Tour de France



UNE ALLIANCE FONDÉE SUR DES VALEURS COMMUNES

Depuis près d'une décennie, Continental et le Tour de France partagent une même vision de la performance, de la sécurité et de l'innovation. Au-delà d'un simple partenariat, cette collaboration repose sur des valeurs communes : l'exigence, le dépassement de soi, la recherche permanente d'innover et la volonté d'accompagner chaque acteur de la course dans les meilleures conditions.

Comme le Tour de France, Continental évolue dans un environnement où chaque détail compte. Chaque été, le Tour de France met à l'épreuve les hommes, les équipements et les technologies dans des conditions parmi les plus exigeantes au monde. Une réalité qui fait naturellement écho à l'expertise de Continental, dont les innovations sont conçues pour répondre aux plus hauts standards de performance et de sécurité.

Cette ambition commune a permis de construire, au fil des années, une relation durable et de confiance entre Continental et A.S.O., organisateur du Tour de France.



NEUF ANNÉES DE ROUTE PARTAGÉE

L'histoire entre Continental et le Tour de France débute en 2018 avec une ambition commune : accompagner la plus grande course cycliste au monde en mettant l'innovation, la performance et la sécurité au service de tous les acteurs de l'épreuve.

Au fil des années, ce partenariat s'est construit sur une relation de confiance et une complémentarité forte entre les deux organisations. Bien au-delà de la fourniture de pneumatiques, Continental joue un rôle essentiel dans le bon déroulement du Tour de France en apportant son expertise technologique, son engagement opérationnel et son savoir-faire en matière de mobilité et de sécurité.

Chaque année, la marque contribue à relever les nombreux défis posés par l'événement, en équipant les véhicules de l'organisation, les motos d'assistance et plusieurs équipes professionnelles engagées dans la compétition. Qu'il s'agisse des longues étapes de plaine, des arrivées techniques ou des ascensions les plus exigeantes, les solutions Continental sont conçues pour répondre aux conditions les plus extrêmes rencontrées sur les routes du Tour.

Prolongé jusqu'en 2027, ce partenariat témoigne d'un engagement durable et d'une volonté commune d'accompagner les évolutions du cyclisme, en faisant de l'innovation, de la sécurité et de la performance les piliers de cette collaboration.



Le Tour de France incarne des valeurs que Continental partage depuis toujours : l'excellence, l'innovation, la performance et l'esprit d'équipe. Depuis neuf ans, cette épreuve exceptionnelle constitue pour nous un véritable laboratoire à ciel ouvert, où nos technologies accompagnent l'ensemble des mobilités du Tour et démontrent chaque jour leur capacité à répondre aux plus hauts standards de sécurité et de performance.

Véronique Giraud,
Directrice Générale
Continental France -
Division Pneumatiques



LE TOUR DE FRANCE



10 à 12 Millions
de spectateurs sur les bords des routes chaque année



LA SÉCURITÉ, PIERRE ANGULAIRE DU PARTENARIAT

Au-delà de la performance sportive, le Tour de France est avant tout un défi logistique et humain qui mobilise chaque année des milliers d'acteurs.

Continental s'engage à garantir cette sécurité grâce à une expertise technique pointue des solutions adaptées. Présent sur toutes les étapes, le partenariat permet de déployer des équipements performants qui contribuent à réduire les risques, à améliorer le contrôle et la stabilité des véhicules, et à offrir une expérience optimale aux acteurs du Tour.

La performance ne se limite pas à la vitesse ou à la puissance : elle passe aussi par la fiabilité et la prévention des incidents. La maîtrise de la pression, de la résistance des pneus et de leur adhérence, notamment dans des conditions météorologiques changeantes, est cruciale. Le rôle de Continental est donc déterminant pour assurer une course fluide, sécurisée et spectaculaire.

Le Tour de France 2026 en quelques chiffres clés :

21
étapes

54 450 mètres
de dénivelé

3 333 kms
parcours



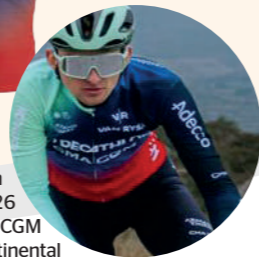
CONTINENTAL, UN PARTENAIRE OPÉRATIONNEL ET STRATÉGIQUE

Au-delà de l'équipement en pneumatiques, Continental agit en véritable partenaire stratégique, impliqué dans tous les aspects logistiques et techniques du Tour. La collaboration avec A.S.O, l'organisateur du Tour, s'étend à la formation des équipes sur la sécurité, la gestion des risques et la maintenance des équipements.

La flotte du Tour, composée de plus de 70 véhicules d'organisation, motos, voitures VIP et véhicules d'assistance, est intégralement équipée de pneus Continental, sélectionnés pour leur robustesse, leur performance et leur adaptabilité. Plus de 1 000 pneus sont ainsi déployés, reflétant la confiance accordée à la marque.

Cette présence concrète et visible illustre la volonté d'offrir un service complet et fiable, adapté à la diversité des usages, des contraintes et des besoins spécifiques du Tour. Un engagement fort pour toutes les mobilités. Le Tour de France est une aventure cycliste, mais aussi un défi logistique et technique, où les mobilités motorisées jouent un rôle majeur.

Continental équipe plus de 70 véhicules d'organisation avec les pneus tourisme été UltraContact NXT, reconnus pour leur sécurité et leur longévité, même sur des routes souvent irrégulières. Parallèlement, les 6 équipes professionnelles UAE Team Emirates-XRG, Groupama-FDJ, Movistar Team, Decathlon-CMA CGM, Team Bahrain Victorious et Uno-X Mobility roulent avec des pneus vélo Continental Grand Prix 5000 S TR, représentant entre 1 500 et 1 800 pneus vélos sur le Tour, synonymes de haute performance.



Paul Seixas
Première participation
au Tour de France 2026
Team Decathlon CMA CGM
Team équipée en Continental
GP 5000 S TR

 70 véhicules
d'organisation du
Tour de France

 1,5K - 1,8K
pneus vélo Continental
sur le Tour

 30 motos
d'organisation

Les 30 motos d'organisation seront équipées de pneus Continental, confirmant ainsi l'élargissement de la confiance portée à la marque, ainsi que son expertise sur tous les types de mobilités impliquées dans l'événement.

Quand un champion choisit l'excellence... Tadej Pogačar roule avec Continental

Figure incontournable du cyclisme mondial, Tadej Pogačar incarne les valeurs qui animent Continental : performance, exigence, innovation et passion de gagner.

Partenaire de la marque depuis 2025, le champion slovène évolue au plus haut niveau de la compétition et fait confiance aux technologies Continental dans les conditions les plus exigeantes du cyclisme professionnel.

Depuis l'arrivée de Continental comme Partenaire Majeur du Tour de France, Tadej Pogačar s'est imposé comme l'un des coureurs les plus marquants de sa génération, cumulant le plus grand nombre

de victoires d'étape sur la période avec 21 succès au compteur. Son palmarès exceptionnel, sa capacité à performer sur tous les terrains et son ambition permanente de repousser les limites font écho à la philosophie portée par Continental.

Les pneus Continental, conçus pour résister aux conditions extrêmes du Tour, accompagnent Tadej Pogačar dans sa quête de performance et de victoire, incarnant la synergie entre technologie et talent.

Cette collaboration illustre la rencontre entre l'excellence sportive et l'innovation technologique, au service de la performance au plus haut niveau.



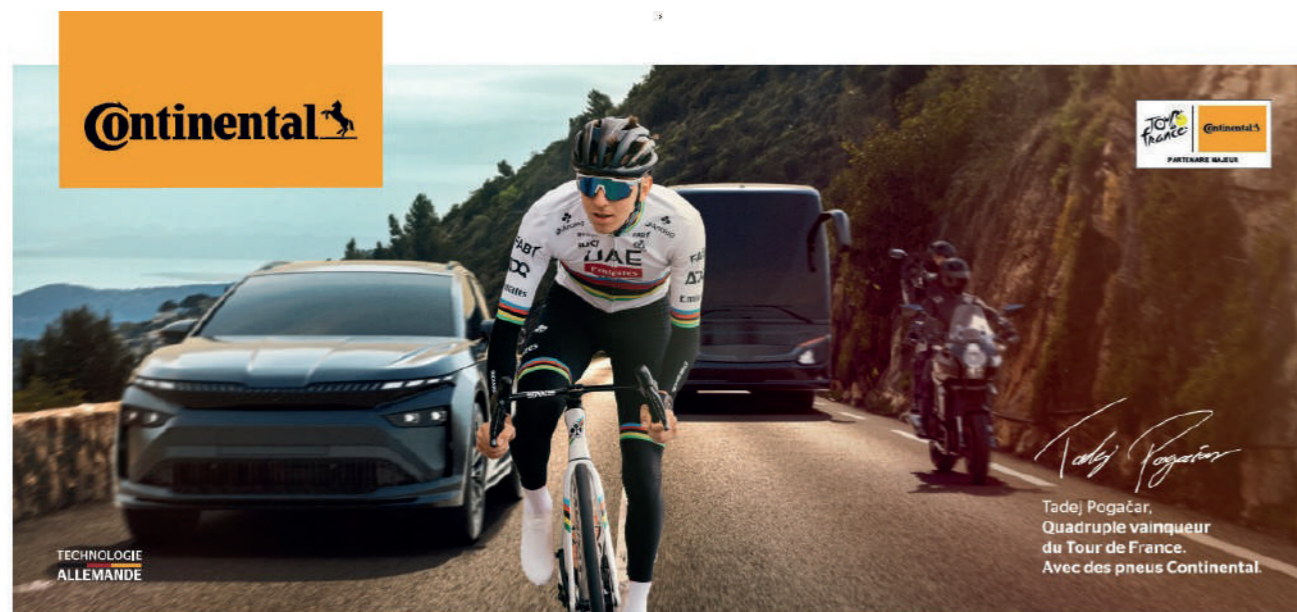
At Every Stage : un engagement à chaque étape

En 2026, Continental poursuit son engagement à travers sa plateforme de communication « À chaque étape », dédiée au Tour de France.

Cette signature traduit la présence de la marque à chaque étape du Tour de France, mais également à chaque étape des déplacements des conducteurs, quelle que soit leur mobilité. De la performance des équipes cyclistes à la sécurité des véhicules d'organisation, de la formation des pilotes aux activations déployées auprès du grand public, Continental accompagne l'ensemble de l'écosystème du Tour.

Plus qu'un slogan, « À chaque étape » reflète la volonté de la marque d'être présente partout où la performance, la sécurité et l'innovation jouent un rôle déterminant.

Chaque étape du Tour raconte une histoire. Continental est fier d'en faire partie depuis maintenant neuf ans.



**A vos côtés
A chaque étape.**

**Vous aussi roulez
avec les pneus des champions.**



www.continental-tires.com



L'expertise technologique de Continental sur toutes les routes du Tour de France

LE PNEUMATIQUE, AU COEUR DE LA PERFORMANCE ET DE LA SÉCURITÉ

Qu'il équipe un vélo, une moto d'assistance ou un véhicule d'organisation, le pneumatique est le seul point de contact entre le véhicule et la route. Son rôle est essentiel pour garantir adhérence, stabilité, confort, rendement et sécurité dans toutes les conditions.

Sur le Tour de France, ces exigences prennent une dimension particulière. Chaque jour, coureurs, équipes et organisateurs évoluent sur des terrains variés et dans des conditions parfois extrêmes. Des cols de montagne aux arrivées urbaines, des fortes chaleurs aux intempéries, la fiabilité des pneumatiques contribue directement au bon déroulement de l'épreuve.

Véritable laboratoire d'innovation à ciel ouvert, la Grande Boucle permet à Continental de mettre son expertise à l'épreuve du terrain. Les technologies développées pour accompagner l'ensemble des mobilités du Tour répondent à une même ambition : offrir le meilleur équilibre entre performance, sécurité, confort et durabilité.



TROIS TERRAINS, UNE MÊME EXIGENCE DE QUALITÉ ET D'INNOVATION

Continental propose des pneus de très haute performance, adaptés aux vélos, voitures et motos, qui incarnent tous la rigueur technologique et la sécurité.



GRAND PRIX 5000 S TR : LA RÉFÉRENCE DU PELOTON

Développé pour répondre aux exigences du cyclisme de haut niveau, le GP 5000 S TR s'est imposé comme l'un des pneumatiques de référence du peloton professionnel. Utilisé par plusieurs équipes engagées sur le Tour de France, il associe rendement, adhérence et résistance afin d'offrir des performances optimales dans toutes les conditions de course.

Fabriqué en Allemagne, dans l'usine Continental de Korbach, le GP 5000 S TR accompagne certains des meilleurs coureurs du monde sur les routes de la Grande Boucle.

En 2026, la gamme s'enrichit d'une nouvelle section 35 mm, permettant d'améliorer le confort et la polyvalence du pneumatique tout en conservant les standards de performance qui ont fait sa réputation.



ULTRACONTACT NXT : SÉCURITÉ ET DURABILITÉ AU SERVICE DE L'ORGANISATION

Le Tour de France repose sur une importante flotte de véhicules qui accompagne quotidiennement la course à travers les territoires. Pour répondre à ces contraintes, Continental équipe les véhicules d'organisation avec l'UltraContact NXT, un pneumatique conçu pour conjuguer sécurité, longévité et efficacité.



Récompensé par la notation maximale « Triple A » au label européen et développé avec jusqu'à 65 % de matériaux renouvelables, recyclés et certifiés, l'UltraContact NXT incarne l'ambition de Continental de proposer des solutions plus durables sans compromis sur la performance et la sécurité.

CONTIROADATTACK 4 : AU CŒUR DE L'ACTION

Les motos officielles jouent un rôle essentiel dans le bon déroulement du Tour de France. Présentes au plus près du peloton, elles assurent des missions d'assistance, de sécurité et de couverture de l'événement sur tous les terrains.

Pour répondre à ces exigences, Continental équipe les motos de l'organisation avec le ContiRoadAttack 4. Conçu pour offrir une excellente adhérence, une grande stabilité et une maniabilité optimale, ce pneumatique garantit un haut niveau de confiance quelles que soient les conditions rencontrées sur le parcours.



Continental, un acteur majeur de la vie du Tour de France

CONTINENTAL RELOOKE SA BANANE ICONIQUE AVEC LOREM

Pour l'édition 2026, Continental s'associe à l'artiste parisien LOREM pour imaginer une collaboration inédite au croisement du sport, de l'art et de la culture urbaine. Cette initiative illustre la volonté de la marque de proposer de nouvelles expériences autour du Tour de France et de créer des passerelles entre différents univers créatifs.

Reconnu pour son univers graphique singulier, mêlant design, culture street et passion du vélo, LOREM s'est fait connaître en donnant une seconde vie à des objets du quotidien trouvés ou abandonnés dans l'espace public, qu'il transforme en véritables oeuvres d'art. À travers cette démarche, l'artiste cherche à rendre l'art accessible au plus grand nombre en créant la surprise au coeur des villes et en questionnant notre rapport aux objets, à leur valeur et à leur capacité à être réinventés. Cette philosophie de réinterprétation et de seconde vie trouve une résonance particulière chez Continental, dont l'innovation s'inscrit également dans une réflexion autour de la durabilité, de la circularité et de l'usage responsable des ressources.

En réinterprétant l'un des objets les plus emblématiques de la caravane du Tour, la célèbre banane Continental, LOREM lui offre une nouvelle dimension. Pensée comme une édition collector, cette création transforme un objet populaire du Tour de France en une pièce graphique originale, à la croisée de l'art, du cyclisme et de la culture urbaine.



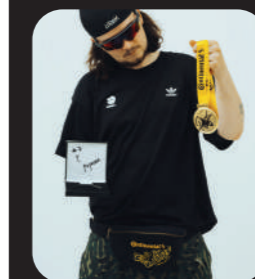
Le Tour de France est un événement populaire unique, capable de rassembler bien au-delà du sport. Avec cette collaboration imaginée aux côtés de LOREM, nous avons souhaité proposer une nouvelle manière de faire vivre l'expérience Continental sur les routes du Tour.

Cette initiative illustre notre volonté de créer des passerelles entre différents univers et d'aller à la rencontre du public de façon toujours plus originale et engageante.

Perrine Carrër-Delabarre
Directrice Marketing
Continental France -
Division Pneumatique



Sur cette banane, j'ai voulu réunir mes deux passions : le vélo et l'art, pour créer une pièce collector, unique. Avec cette pièce, mon objectif était simple : créer la plus belle banane possible, un objet qu'on porte avec fierté, presque comme une médaille. J'y ai dessiné mon personnage Lorem en wheeling, laissant derrière lui une traînée de symboles et d'amour, comme une extension de son univers. À travers cette illustration, je me représente sur mon vélo, en train de vivre pleinement mes passions et de vous les transmettre à travers cette banane.



Sur chaque étape du Tour, 21 bananes personnalisées par Lorem seront offertes au public, rendant hommage à l'univers du cyclisme avec une touche pop et urbaine. Mais une seule, chaque jour, devient la banane d'or : une version exclusive contenant une réplique d'un maillot du Tour ou une réplique de la médaille officielle du Tour de France signée par l'un des vainqueurs du Tour de France 2025.



UNE PRÉSENCE AU PLUS PRÈS DU PUBLIC ET DES TERRITOIRES

Avec 10 à 12 millions de spectateurs présents chaque année au bord des routes, le Tour de France constitue un rendez-vous populaire unique. En tant que Partenaire Majeur, Continental fait de cette proximité avec le public un axe central de son engagement.



Présente sur l'ensemble des 21 étapes, la caravane Continental va à la rencontre des spectateurs tout au long du parcours. Véritable vitrine itinérante de la marque, elle permet de partager les valeurs de Continental, de sensibiliser le public aux enjeux de mobilité et de sécurité, tout en participant à l'ambiance festive qui fait la singularité du Tour de France.



En 2026, 6 véhicules caravane 100 % électriques accompagneront les équipes Continental sur la Grande Boucle. Une flotte qui illustre l'ambition commune des deux partenaires en faveur d'une mobilité plus durable et plus responsable.

En complément de la banane, LOREM signe également le covering exclusif de la Ford Explorer de la caravane Continental, faisant voyager son univers créatif sur les routes du Tour de France.

Au-delà de la caravane, Continental renforce également sa présence dans les villes-étapes à travers des espaces d'animation dédiés. À Bordeaux les 9 et 10 juillet prochains, la marque investira le Fan Park du Tour de France avec un dispositif immersif permettant aux visiteurs de découvrir son univers, de participer à des animations interactives et d'échanger autour des enjeux de performance, de sécurité et de mobilité.

À travers ces différentes initiatives, Continental affirme sa volonté d'être présente au plus près des passionnés de cyclisme comme du grand public, en faisant vivre l'expérience du Tour de France bien au-delà de la course elle-même.



CADETS JUNIORS : TRANSMETTRE LA PASSION DU CYCLISME

Au-delà de la compétition, Continental s'engage également en faveur de la transmission et de l'avenir du cyclisme à travers le programme Cadets Juniors, soutenu depuis 2018 aux côtés du Tour de France.

Chaque jour, entre huit et douze jeunes cyclistes âgés de 15 à 18 ans ont l'opportunité de vivre une immersion unique au cœur de la Grande Boucle. Sélectionnés par les clubs locaux et les villes-étapes, ils parcourent les 30 premiers et les 30 derniers kilomètres du parcours officiel avant le passage du peloton professionnel, découvrant ainsi les conditions réelles de course et l'environnement exceptionnel du Tour de France.

Soutien aux étoiles montantes du cyclisme

21 Clubs régionaux sélectionnés

30 premiers et derniers kilomètres

Entre 8 et 12 coureurs en fonction des étapes



Au fil des étapes, ces jeunes talents expérimentent l'exigence du haut niveau, l'esprit d'équipe et les valeurs qui font la richesse du cyclisme. Certains anciens participants ont d'ailleurs poursuivi leur progression jusqu'au plus haut niveau, à l'image d'Arnaud Démare ou Pierre Rolland.

Avec 21 clubs régionaux impliqués chaque année réunissant plus de 168 jeunes cyclistes par étape, le programme Cadets Juniors illustre la volonté de Continental d'accompagner les générations futures et de contribuer au développement du cyclisme sur l'ensemble du territoire.



AU CŒUR DU PELOTON, CONTINENTAL UN ACTEUR CLÉ DE LA SÉCURITÉ DU TOUR DE FRANCE

Chez Continental, la sécurité ne se limite pas à la performance des pneumatiques. Elle constitue un engagement concret, porté tout au long de l'année auprès des acteurs qui contribuent au bon déroulement du Tour de France.

Depuis le début du partenariat, plus de 700 pilotes ont ainsi bénéficié d'une formation spécifique dispensée au CERAM, centre d'essais de référence. Conçues pour répondre aux exigences particulières de la Grande Boucle, ces sessions mêlent théorie et pratique afin de préparer les conducteurs aux situations qu'ils peuvent rencontrer sur les routes du Tour.



Chaque session constitue un moment clé pour garantir la fluidité et la sécurité de la course. Depuis plusieurs années, cette formation est un pilier essentiel de la préparation des pilotes, dans la conviction profonde que la sécurité se joue à tous les niveaux et à chaque étape du Tour, où vigilance et anticipation doivent être permanentes.

