



PRESS RELEASE

Chiffres clés:

Chiffre d'Affaires 2014:
340 M€

2 900 collaborateurs dans
le monde dont 750
ingénieurs et techniciens

Filiales dans 15 pays

65% du CA réalisé à
l'international

14% du CA annuel investi
en R&D

Avec la création d'un département Aftermarket, ACTIA prépare les grandes mutations du secteur Automobile.

I- ACTIA ou la dynamique des synergies

La création de l'activité Aftermarket au sein du groupe ACTIA, lors de la fusion absorption d'ACTIA MULLER par sa maison mère en juillet dernier, conforte la dynamique de l'ensemble du groupe autour de synergies portées par les perspectives du secteur automobile.



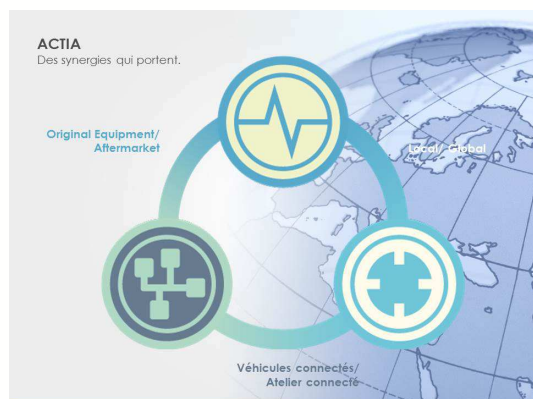
En première approche, nous citerons **la synergie des activités d'équipementier première monte et d'acteur majeur de l'après-vente.**

Le groupe ACTIA se développe actuellement sur deux axes stratégiques : la télématique véhicule et le véhicule électrique. Mobilité connectée et mobilité durable placent ACTIA comme équipementier de rang 1 non seulement pour les véhicules commerciaux et industriels mais aussi dans le domaine du véhicule léger. Cette synergie permet aussi à ACTIA de sécuriser ces équipements connectés. D'un point de vue « Safety », l'expertise du groupe en architecture véhicule première monte et notamment en architecture CAN multiplexée permet une intervention totalement maîtrisée en seconde monte. D'un point de vue « Security », ACTIA a été l'un des précurseurs dans le développement et la mise en œuvre du tachygraphe digital et dans la gestion des données en particulier dans le domaine du diagnostic.

A propos d'ACTIA®

ACTIA® est un groupe international basé à Toulouse, spécialisé dans les systèmes embarqués électroniques à haute valeur ajoutée, destinés aux marchés des véhicules et des télécommunications. Grâce à une stratégie basée sur la qualité, l'innovation et orientée vers le client, le groupe est aujourd'hui un leader sur son cœur de métier pour les véhicules en petites et moyennes séries. Des composants aux systèmes et des systèmes aux réseaux, ACTIA Group propose une approche intégrée et différenciée pour répondre aux nouveaux défis de la mobilité que sont la sécurité, l'environnement et la connectivité.

La synergie entre le véhicule connecté et l'atelier connecté est une autre composante forte de cette dynamique des synergies. Aux côtés des professionnels de la maintenance et de la réparation des véhicules, ACTIA a fait de l'atelier connecté un axe majeur de son offre d'équipements et de services, une offre motivée par les gains de productivité des ateliers. Le véhicule connecté s'inscrit dans la même démarche et vient renforcer cette offre dans un écosystème plus global. Le développement de cette offre centrée sur le service – nous y reviendrons plus tard dans le détail – est un des facteurs clés de succès dans l'Aftermarket et est l'un des avantages compétitifs majeur du groupe ACTIA.



Parler de services implique nécessairement une adaptabilité « time to market » à des spécificités locales. **La synergie international/local** est une composante inscrite dans la culture et l'ADN du groupe.

La raison principale qui a motivé le déploiement du groupe dans le monde est la volonté d'être au plus près des clients et de leurs besoins. C'est ainsi que le groupe ACTIA s'est implanté dans 15 pays tout en s'appuyant sur un réseau de distributeurs experts qui interviennent dans plus d'une centaine de pays. Cette culture internationale permet au groupe souplesse et flexibilité d'interventions dans le respect de process, en particulier de process qualité définis au niveau du groupe. Cette homogénéité est le socle de la synergie de marque.

Sur l'ensemble de ses marchés et l'ensemble de ses cibles et publics, l'offre du groupe s'exprime au travers d'une marque une et unique la marque ACTIA. **Cette synergie de marque** est un engagement fort de la part de la gouvernance du groupe. Entreprise de Taille Intermédiaire, familiale et indépendante depuis sa création en 1986, ACTIA déploie une seule identité qui porte son histoire, son présent et son avenir.

II - ACTIA et le véhicule électrique



A ce jour, près de 5000 véhicules sont équipés des systèmes de traction électrique conçus par ACTIA et fabriqués sur le site de production français du groupe. L'organisation industrielle d'ACTIA, souple et modulaire, de la petite à la grande série, est un facteur clé de succès sur ce nouveau marché du véhicule électrique puisque le groupe sait ainsi accompagner les constructeurs dès le début de l'aventure.

Le système de traction 50kW signé ACTIA équipe ainsi la BlueCar et la toute dernière Blue Summer du groupe Bolloré, tandis que le 70kW équipe la toute dernière gamme de véhicules utilitaires du groupe Gruau, l'Electron II –

dont plusieurs déclinaisons seront présentées sur le salon Solutrans en novembre prochain après la présentation d'un modèle en avant-première au salon ITS début octobre.

Le groupe travaille actuellement au développement d'un modèle de puissance 140kW pour les bus. La gamme des systèmes de traction ACTIA est reconnue pour sa performance énergétique et son rendement qui permettent une grande autonomie et une usure moindre de la batterie. Cette prise en compte de l'ensemble des enjeux, de l'intégration à l'exploitation du véhicule, fait de l'offre ACTIA une offre à la fois premium et « best value » qui bénéficie de l'expertise historique du groupe en architecture véhicule châssis/cabine et en électronique de puissance. En complément ACTIA sait proposer une gamme de batteries – savoir-faire spécifique développé par la société allemande du groupe - et de convertisseurs adaptés. Le véhicule électrique est un programme stratégique au sein du groupe qui affiche ses ambitions sur les différents segments de véhicules.

III- ACTIA et la Télémétrie



Le rachat fin 2009 de la branche « Connected Safety » du groupe Electronics Autoliv marque un tournant important dans le positionnement d'ACTIA sur la télémétrie : d'opportunité, cette activité devient stratégique. Premier fournisseur européen d'équipements de télémétrie poids lourds, ACTIA conforte ses positions sur le marché des véhicules industriels et commerciaux, marché historique du groupe, avant de se lancer plus récemment dans un autre challenge : la télémétrie véhicule léger. Fournisseur de marques premium telles que Volvo Cars et Jaguar Land Rover, ACTIA s'inscrit désormais dans des productions de plus grandes séries.

Ainsi, plus d'un million de boîtiers télémétriques ont été produits par les usines du groupe. En amont de cette capacité en manufacturing, l'activité télémétrie du groupe ACTIA s'appuie sur une ingénierie particulièrement performante qui associe la double expertise d'ACTIA en standards de communication et en architecture véhicule. Les plate-formes de télémétrie embarquées première monde ACTIA - le TGU ou l'ACU - assurent la connectivité des véhicules avec leur environnement et leur ouverture permet un interfaçage avec les différents portails de services proposés par les constructeurs. Systèmes ouverts et communicants, ces unités font appel à la maîtrise des technologies radio courte et moyenne portée et aux technologies de "Security" et de Safety". Ils s'appuient sur des méthodes de conception logicielle et matérielle collaboratives et agiles. Le savoir-faire DFM/ODM du groupe ACTIA a permis d'intégrer en amont les contraintes liées à leur industrialisation en grande et en moyenne séries.

IV- Le véhicule connecté en Aftermarket



4.1 Une approche multi-segments sur des marchés assez contrastés

En 2015, sur les 1 milliard de véhicules dans le monde, seuls 2%, soit 20 millions, sont équipés de télématique. A horizon 2020, ce marché des véhicules connectés aura été multiplié par 10 avec 220 millions de véhicules.

Si on fait un premier focus sur **le marché du Bus et Cars en France** : le parc roulant représente 92 000 véhicules (30% autobus et 70% autocars) avec 5900 nouvelles immatriculations en 2014. Le niveau d'équipement en télématique seconde monte est important via notamment des applications de SAE-SIV. C'est un équipement sur lequel les opérateurs sont particulièrement impliqués et sur lequel ils souhaitent rester décisionnaires par rapport aux constructeurs.

Leurs points d'attention en plus du SAEIV sont le comportement du conducteur (eco-conduite et sécurité en particulier) et le maintien en condition opérationnelle des véhicules pour maximiser le taux de service.

Le marché du Poids Lourds est très différent avec un repli des immatriculations de véhicules neufs pour la 3^{ème} année consécutive (-10% en 2014 et en France). Ce marché est déjà très mature en télématique que ce soit en première ou en 2^{ème} monte et l'offre est par conséquent déjà très large et particulièrement concurrentielle en équipements et en services. Les sujets d'actualité sur ce marché sont l'optimisation des process de transport et l'obligation de remontées des données sociales.

En France, 50% des 1,7 millions de nouvelles immatriculations sur **le marché des Véhicules Légers (VL/VUL)** sont des véhicules d'entreprises. Le développement de la télématique en première monte est une orientation stratégique clairement affichée par les constructeurs. Cette orientation répond aux exigences des segments premium pour les véhicules particuliers ; elle répond aux besoins de gestion de flottes pour les véhicules d'entreprises. Deux orientations clairement différentes pour des solutions clairement différenciées.

IV- Le véhicule connecté en Aftermarket



4.2 : ACTIA et le véhicule connecté en aftermarket : plus qu'un effet de mode, un ancrage spécifique.

Le positionnement d'ACTIA dans le véhicule connecté sur le marché de la seconde monte est une extension des savoir-faire du groupe en architecture véhicule, en télématique première monte, en diagnostic multimarque et dans le domaine du chronotachygraphe numérique, domaine dans lequel ACTIA était précurseur.

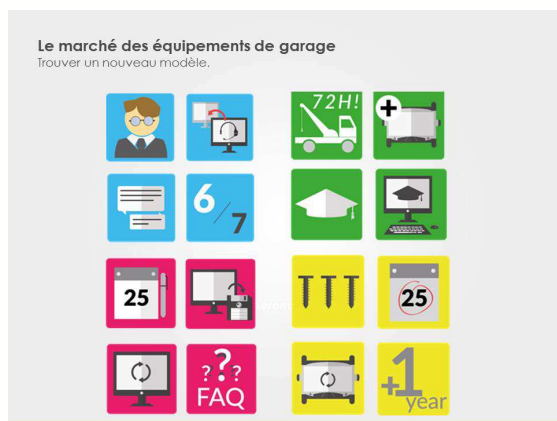
La mission d'ACTIA est de proposer des solutions innovantes, matérielles et logicielles aux gestionnaires de flottes, opérateurs de transport, réseaux de transport et intégrateurs autour de deux axes : des moyens d'exploitation embarqués et des services de télématique.

Ces deux axes permettent de maîtriser l'ensemble de la chaîne de la valeur, des équipements embarqués – plate-forme de télématique TGU ou boîtier ACTIA Ican – aux services de back office proposant un éventail fonctionnel très large – gestion de parc, gestion d'intervention, eco-conduite, exploitation transport...

Le maintien en condition opérationnelle des véhicules est une fonction tout à fait spécifique à l'expertise ACTIA. Elle s'appuie en effet sur le savoir-faire historique du groupe en diagnostic constructeur, en diagnostic, en maintenance et en réparation multimarque. Véhicule connecté et atelier connecté s'intègrent ainsi dans le même écosystème qui assure à l'exploitant et à l'opérateur le niveau maximal de fiabilité pour ses véhicules et le niveau maximal de rentabilité pour sa flotte.

De façon complémentaire et indispensable pour des grandes flottes de véhicules, ACTIA garantit une intégration amont notamment dans les interfaces avec l'architecture du véhicule et une intégration aval en particulier avec le système d'informations de la flotte.

IV- L'Atelier Connecté



5.1 : Le marché des équipements de garage.

Le marché des équipements de garage est globalement en baisse suivant la tendance du marché et de la réparation (-9% d'entrées garage entre 2010 et 2014 - source TGG conseil/CNPA). Ce marché est très concurrentiel. Il regroupe 650 fabricants et importateurs en Europe (données ECAR). Tous les équipements sont impactés par cette tendance à la baisse même si les équipements technologiques évolutifs – outils de diagnostic et géométrie 4G par exemple – sortent mieux leur épingle du jeu que des équipements largement banalisés tels que les démonte-pneus ou les équilibreuses.

IV- L'Atelier Connecté



5.2 L'atelier connecté : un écosystème dynamique.

Proche des professionnels de la maintenance et de la réparation, ACTIA construit les briques technologiques et humaines d'un atelier connecté qui place ces professionnels au centre d'une relation permanente et efficiente avec leurs fournisseurs et avec leurs clients. Cette dynamique s'inscrit parfaitement dans l'actuelle révolution numérique qui progressivement touche tous les secteurs professionnels. L'objectif est avant tout économique et s'appuie sur une idée simple : la vitalité de la relation entre les équipementiers et les ateliers est totalement dépendante de la vitalité de la relation entre l'atelier et ses clients finaux.

Or il est absolument évident que cette relation se construit désormais sur l'offre et non sur la demande. ACTIA centre donc ses innovations sur de nouvelles propositions de services orientés vers les clients finaux : anticiper les interventions sur le véhicule, enregistrer un historique des opérations réalisées, bénéficier en toute transparence de prestations de confiance, rapides et au meilleur prix, être conseillé de façon objective tout au long du cycle de vie du véhicule y compris au moment de la revente...

L'atelier connecté s'inscrit dans cette démarche, il en est le moyen central en parfaite cohérence avec cette transition numérique à laquelle doivent se préparer les garages pour saisir le renouveau de leur métier. ACTIA s'engage aux côtés des professionnels pour les accompagner dans cette nouvelle « révolution » ; c'est le sens du dispositif à 360° que prépare le groupe pour un déploiement en 2016, année anniversaire des 30 ans d'ACTIA et donc des 30 ans du diagnostic. Ce déploiement en France s'appuiera sur ce qui fait la force du groupe : 75 techniciens (40 « maison » et 35 partenaires) sur le terrain capables d'accompagner les professionnels au quotidien sur des mutations de cette envergure.

IV- L'Atelier Connecté



5.3 : le contrôle technique comme « laboratoire » connecté ?

Le contexte réglementaire pilote l'activité contrôle technique en France et à l'international et ce contexte impose des standards favorables au développement d'un environnement connecté. Il en est ainsi du nouveau protocole de communication OTC LAN entre les appareils de mesure et les systèmes informatiques des centres de contrôle technique. Ces standards de communication favorisent les avancées d'ACTIA en matière de services et de portail connectés comme en témoigne ACTIA Vision qui permet le suivi de l'activité des centres de contrôle.