



DOSSIER DE PRESSE



next [®] **CHEREAU**
NEW
EXPERIENCE
TRAILER



- SOMMAIRE 2
- INTRODUCTION 3
- CHIFFRES CLES 2016 4
- LA DERNIERE INNOVATION CHEREAU 5
- AU DELA-DES FRONTIERES 13
- CHEREAU AU FORMAT 3,5T A 7,5T 14



INTRODUCTION

Depuis toujours l'innovation est dans l'ADN de CHEREAU. Innover, c'est anticiper à la fois les besoins de nos clients, mais aussi les innovations techniques et technologiques. C'est pour cela que dans les années 50, Jean CHEREAU s'est tourné vers les carrosseries à température dirigée; c'est pour cela aussi que nous avons continué à faire évoluer nos véhicules et développé des solutions innovantes.

CHEREAU présente pour cette nouvelle édition de Solutrans, CHEREAU NEXT, la première semi-remorque multiplexée qui répond aux besoins du métier de transporteurs.

Les nombreuses fonctionnalités que vous pourrez découvrir marquent un pas décisif vers davantage de connectivité, d'ergonomie, de sécurité et de performance. Les organes de la semi-remorque communiquent entre eux grâce à une architecture multiplexée qui permet d'automatiser de nombreuses fonctions et d'en créer de nouvelles. Nous vous invitons à découvrir à la suite de ce dossier, plus de détails sur les fonctionnalités inédites de CHEREAU NEXT.



CHIFFRES CLES 2016

- **950 collaborateurs**
- **199 millions d'€** de chiffre d'affaires
- **3897** véhicules produits
- **50 %** de ventes export
- **17** véhicules produits par jour
- **46%** de parts de marché en France
- **+/- 10 %** de part de marché Europe
- **2,5 M€** d'investissements dans l'outil de production
- **3,1 M€** de R&D fondamentale et sur-mesure clients



LA DERNIERE INNOVATION CHEREAU

CHEREAU PRESENTE LA PREMIERE SEMI-REMORQUE FRIGORIFIQUE MULTIPLEXEE

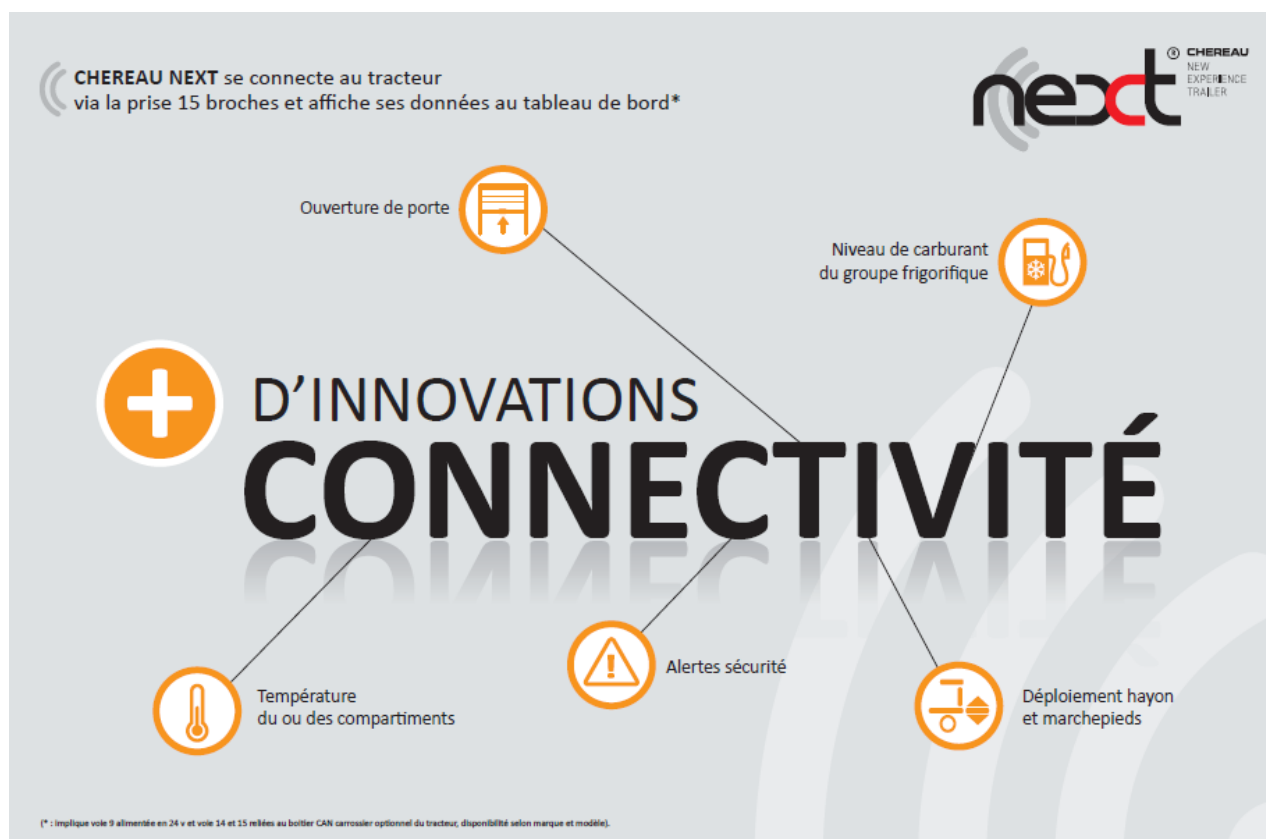
CHEREAU **NEXT** (New Experience Trailer) est la première semi-remorque frigorifique de nouvelle génération utilisant la technologie bus CAN. Les organes de la semi-remorque communiquent entre eux afin d'automatiser de nombreuses fonctions et d'en créer de nouvelles pour plus de confort, d'efficacité et de sécurité au service des transporteurs. Il s'agit d'une mise en réseau des équipements clés du véhicule, via des capteurs, permettant ainsi de rassembler en un point toutes les informations liées à leur utilisation et à partir de là, de faire interagir ces éléments entre eux. Si en apparence le véhicule ne change pas beaucoup, son architecture multiplexée change tout.

Informations dévoilées en juillet 2017

Quels sont les intérêts pour les clients ?

Intérêt client numéro 1 :

- **LA CONNECTIVITE AVEC LE TRACTEUR** : une semi-remorque qui communique avec son tracteur.
Pour la première fois, le tracteur et la semi-remorque forment un ensemble homogène. Auparavant, la communication entre ces deux éléments était limitée à des informations concernant le freinage et l'éclairage. Grâce au multiplexage, les tracteurs peuvent recevoir au tableau de bord, les informations clés venant de la semi-remorque, par exemple : la température, les alarmes groupe, le niveau de carburant, l'information porte ouverte...





Informations complémentaires :

Pour la première fois les conducteurs vont pouvoir contrôler le fonctionnement de la semi-remorque depuis leurs postes de conduite et le cas échéant être alerté d'un éventuel dysfonctionnement.

CHEREAU a dans un premier temps travaillé avec les marques, Scania, Volvo et Renault Trucks afin d'intégrer et d'afficher un ensemble d'alerte au tableau de bord. Un choix tout simplement dicté par les clients CHEREAU qui utilisent majoritairement ses trois marques. Bien évidemment, les travaux continus pour intégrer ses mêmes informations au tableau de bord tous les constructeurs.

La richesse des informations données ne dépend pas de la technique mais du bon vouloir des partenaires présents sur le véhicule pour mettre à disposition l'information. Par exemple, concrètement la semi-remorque CHEREAU **next** peut communiquer l'ensemble de l'information concernant le groupe frigorifique sous réserve que le fabricant de celui-ci ouvre son système. CHEREAU échange de manière constructive avec l'ensemble de ses partenaires (constructeurs de groupe, hayon, système EBS) afin de faire bénéficier aux clients utilisateurs et à l'ensemble de ses acteurs un maximum de données opérationnelles.

Informations dévoilées en juillet 2017 :

Intérêt client numéro 2 :

- **L'ERGONOMIE** : plus d'automatisme pour plus de confort et de productivité.
En instrumentant certains éléments comme les portes arrière, de manière à les relier au réseau CAN, il est possible de créer des automatismes, favorisant l'ergonomie. Par exemple : à la montée du hayon, le **SmartOpen-C** s'ouvre, l'éclairage intérieur LED du véhicule s'allume, le groupe frigorifique se coupe et le rideau d'air **AirShutter-C** s'active.
Le multiplexage permet aussi une commande groupée de toutes les fonctions du véhicule depuis l'intérieur de la carrosserie ; un avantage majeur pour toute opération à quai.

Informations complémentaires :

Voici la commande **nextcontrol** installée à l'intérieur de la carrosserie à l'arrière, elle présente de nombreuses fonctionnalités et permet le pilotage de nombreuses fonctions clés du véhicule.

Dans sa partie haute, en bleue, on trouve les fonctions liées au froid : marche/arrêt du groupe frigorifique, choix du compartiment à contrôler, réglage du point de consigne, activation du dégivrage. Les deux boutons flèches assurent la montée et la descente de la température.

En dessous, sur fond gris, se trouve les 3 boutons respectifs : du **SmartOpen-C**, du monte et baisse de la suspension et du hayon.

Note : pour le hayon, CHEREAU recommande un modèle avec mise en bêche automatique.





En dessous, sur fond noir, les boutons servent à allumer et éteindre, les lumières et rideaux d'air **AirShutter-C**. Deux boutons auxiliaires sont prévus pour d'autres équipements optionnels.

En bas se trouve un bouton de check maintenance qui sert à indiquer les éventuelles codes défauts, un voyant d'alerte carburant groupe et un autre pour la tension de batterie.

Enfin, cette commande propose une fonction de sécurité inédite : la consignation de la semi à quai afin de sécurisé les opérations de chargement et de déchargement.

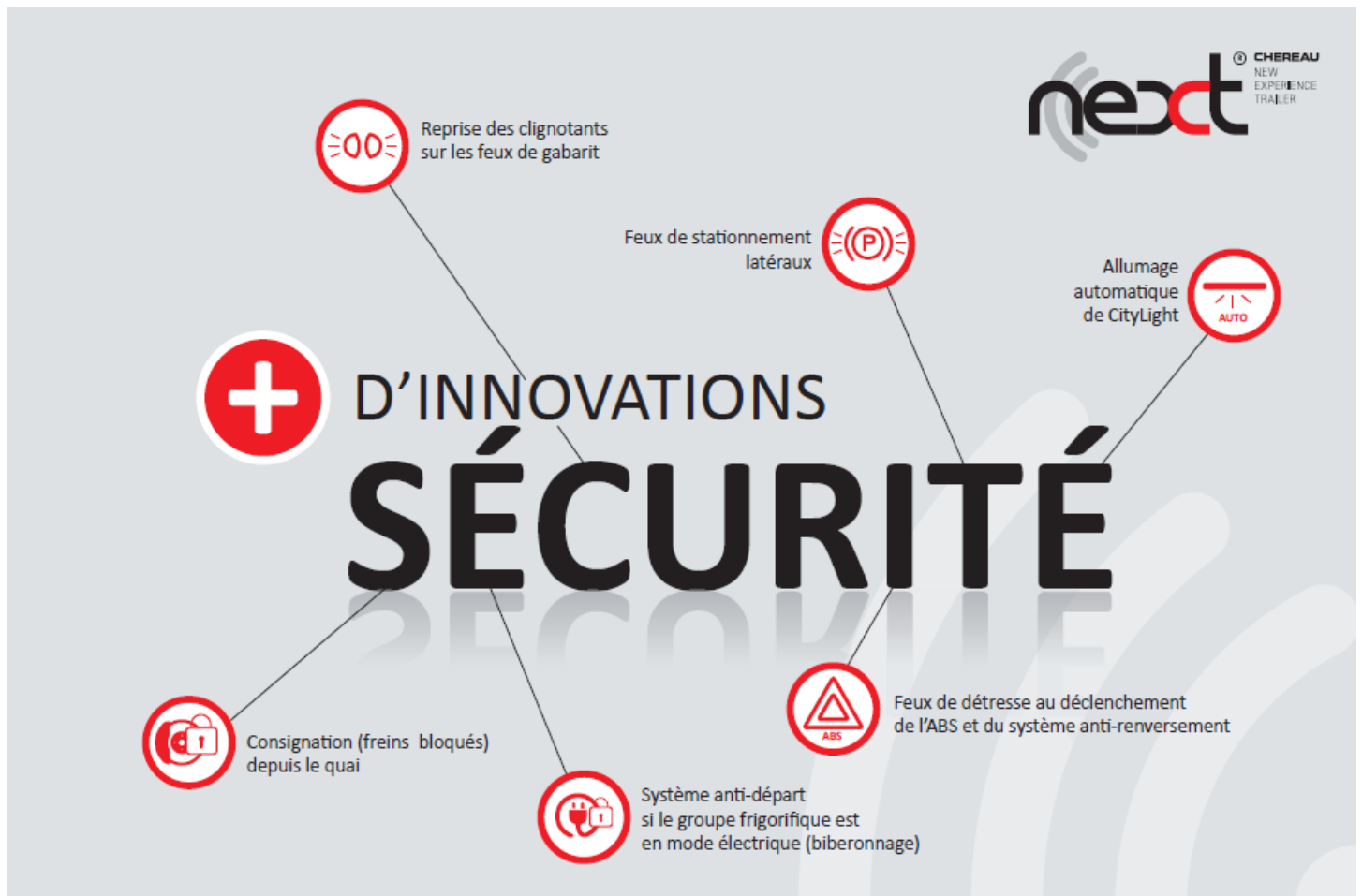
D'INNOVATIONS
ERGONOMIE

- Résistance des matériaux
- Marche / arrêt Groupe et évaporateur
- Température
- Descente / montée
- SmartOpen-C
- Airshutter-C
- Éclairage
- Maintenance
- Sélection compartiments
- Groupe frigorifique
- Dégivrage
- Point de consigne
- Suspension
- Hayon
- MARCHE / ARRÊT (options)
- Consignation à quai
- Alerte carburant du groupe frigorifique
- Alerte batterie

nextcontrol

**Intérêt client numéro 3 :**

- **LA SECURITE** : des fonctionnalités sécurité inédites au service des utilisateurs.
Le couplage des fonctions permet d'accroître très sensiblement le niveau de sécurité proposé aux conducteurs et usagers de la route. Par exemple la porte arrière **SmartOpen-C** en cours de fermeture va faire clignoter l'éclairage intérieur afin de prévenir une personne qui serait dans le véhicule.
- Il est également possible d'alerter le conducteur et d'empêcher le démarrage du véhicule en cas de hayon déployé ou de porte de coffre ouverte. Ceci n'étant qu'un aperçu des nombreuses fonctions inédites qui sont proposées sur CHEREAU NEXT, la New EXperience Trailer.





Informations complémentaires :

Outre, le bouton de consignation de la semi-remorque à quai, CHEREAU NEXT, nous propose de nombreuses fonctions qui sécurisent les diverses opérations quotidiennes du chauffeur :

- Consignation automatique en mode « biberonnage » lorsque le groupe est en mode d'alimentation électrique : les freins de la semi-remorque sont automatiquement bloqués, pour éviter que le véhicule arrache les câbles électriques en partant.
- A la coupure du contact, si le conducteur laisse les veilleuses, la rampe **CityLight** s'allume pendant deux minutes pour lui laisser le temps de sortir son hayon. Si le hayon n'est pas sorti, **CityLight** s'éteint automatiquement.

Cinq nouvelles fonctions d'éclairage apportent de la sécurité aux usagers de la route :

- Activation automatiquement de la rampe flash **CityLight** pour les livraisons, lorsque le contact est coupé.
- Alerte freinage d'urgence : en cas de déclenchement de l'ABS, les feux de détresse s'allument automatiquement.
- Alerte tenue de route : les feux de détresse s'allument automatiquement en cas d'activation du niveau 2 du système anti renversement de la semi-remorque.
- Eclairage latéral de stationnement, si le contact est coupé et que le clignotant est en position droite ou gauche, les feux de gabarit restent allumés du coté indiqués.
- Feux de gabarit clignotant au changement des directions.



Intérêt client numéro 4 :

- **PRISE TELEMATIQUE** « *plug & connect* ».

Le fait de rassembler en un point l'ensemble des informations des équipements présents sur le réseau offre une richesse d'information qui peut être transmise via tout système télématique avec un principe de « *plug & connect* », c'est-à-dire sans avoir à ajouter de capteurs, ni à reprendre un réseau de câblage sur le véhicule. Un gain de temps et de fiabilité indéniable.

Intérêt client numéro 5 :

- **PRISE DIAGNOSTIC** « *plug & connect* ».

La semi-remorque multiplexée CHEREAU dispose d'une prise diagnostic permettant d'identifier les éventuels codes défauts, facilitant la maintenance comme cela se pratique sur les véhicules moteurs. Le nombre de cycle d'un équipement tel que **SmartOpen-C** est par exemple indiqué afin de permettre une maintenance préventive efficace.



Le multiplexage offre des dizaines de fonctionnalités nouvelles qui permettent aux clients d'exploiter leur matériel encore plus efficacement et avec davantage de productivité et de sécurité. En bref davantage de performance.



CHEREAU travaille depuis plus de trois ans sur ce projet. Après la phase de prototypage et les préséries mises à disposition de clients tests, cette nouvelle génération de semi-remorque CHEREAU est commercialisée à partir du salon SOLUTRANS.

DES OUTILS DE COMMUNICATION A LA HAUTEUR DE L'INNOVATION

MINI SITE WEB 360°

http://dev3.nouveau-regard.fr/chereau/Camion360_Responsive/Camion360_Responsive.html

Un mini site web 360° qui permet de découvrir d'une façon interactive et dynamique, l'ensemble des fonctionnalités de CHEREAU NEXT.



VIDEOS

Des vidéos pour découvrir les fonctionnalités de NEXT autour de la connectivité, de l'ergonomie, de la sécurité la performance. Vidéos à visionner sur Youtube et fichiers disponibles sur cette clé.

Découvrez la vidéo Teasing de NEXT : <https://youtu.be/T9L5XkRsWSQ>.





AU DELA-DES FRONTIERES

CHEREAU a une présence technique de proximité auprès de ses clients pour les accompagner dans l'exploitation de leurs véhicules. Les véhicules CHEREAU sont des références et les clients transporteurs ont des contraintes professionnelles qui interdisent l'approximation.

A chaque besoin, son service.

L'équipe CHEREAU SAV basée à Ducey, à proximité directe de la production et de la R&D constitue un point important dans l'accompagnement des clients. L'équipe se compose d'un Service ADV pièces de rechange, d'un service technique, et d'un service réparation.

Son réseau de points services

CHEREAU a donc fait le choix d'apporter un soin particulier à la densification et à la compétence de son réseau de Points Services.

Avec 50% de vente à l'export, CHEREAU densifie sa présence en France et en Europe avec de nouveaux partenaires: distributeurs et Points Services. De plus, suite à la synergie de SOR et CHEREAU au sein de The Reefer Group, de nouveaux Points Services vont voir le jour. Ce développement permet à CHEREAU d'être toujours plus proche de ses clients, mais aussi d'assurer son développement commercial en France et en Europe.

Le maillage des Points Services CHEREAU se densifie d'année en année. Il y a aujourd'hui, **103 Points Services dans 22 pays.**





LA QUALITE ET LES PERFORMANCES CHEREAU AU FORMAT 3,5T A 7,5T

Afin de répondre à une demande croissante pour des véhicules de petit tonnage adaptés à la livraison des derniers kilomètres, CHEREAU propose une gamme de carrosseries frigorifiques sur la base de véhicules utilitaires de 3,5 à 7,5 tonnes. Disponible sur l'ensemble des châssis et planchers cabines du marché, cette nouvelle carrosserie est fidèle aux standards de qualité et aux performances CHEREAU et s'est notamment vue décerner la certification Renault Pro+.

Fabriquées sous un strict cahier des charges CHEREAU, ces carrosseries reprennent les qualités d'isolation et de robustesse propre à la marque tout en offrant une charge utile adaptée aux véhicules légers. Ces carrosseries sont vendues et montées dans les Points Services CHEREAU.

