



DOSSIER DE PRESSE – Mai 2015

NOUVEAU SSANGYONG TIVOLI

Avec le Tivoli, SsangYong fait une entrée remarquée dans le segment des SUV urbains. Mais pas seulement. Ce véhicule marque un nouveau départ pour SsangYong, placé sous le signe de la qualité, de la séduction et de l'attractivité.

Sommaire

- 01** – En bref : le Tivoli en 5 points clefs (p.2)
- 02** – Un style affirmé et un habitacle cosy (p.3)
- 03** – Un tempérament routier digne des meilleurs (p.5)
- 04** – Un rapport prix/équipement/qualité imbattable (p.7)
- 05** – Tarifs, équipements et options (p.8)
- 06** – Technique (p.10)
- 07** – Visuels (p.12)

01 – En bref, le Tivoli en 5 points clefs

Positionnement : une nouvelle ère pour SsangYong

Avec le Tivoli, SsangYong confirme son ambition de devenir un acteur qui compte sur le marché français. Entièrement inédit, ce SUV incarne la nouvelle identité de la marque et sa volonté de monter en gamme. Deux motorisations, conformes aux normes Euro 6, ont été mises au point pour le Tivoli : un diesel 160 e-XDi de 115 ch (disponibilité courant de l'été) et un essence 160 e-GDi de 128 ch. En dépit de ses prestations, le Tivoli affiche un rapport prix/équipement imbattable avec une gamme commençant à seulement 16 990 € et une garantie de 5 ans ou 100 000 km.

Style : dynamique, urbain et valorisant

Annoncé par les concepts XIV dévoilés lors des derniers Salons automobiles internationaux, le nouveau style SsangYong prend toute sa dimension sur le Tivoli. Synthèse de l'élégance d'une berline et de la prestance d'un 4x4, il s'inscrit dans la tendance actuelle des SUV urbains dynamiques. La signature lumineuse à LED, de série dès le premier niveau de finition, confère une personnalité affirmée à ce SUV. Le style pourra être personnalisé via un choix de jantes alliage (de 16 à 18 pouces) et la possibilité d'une carrosserie deux tons (disponibilité ultérieure).

Habitacle : cosy, pratique et connecté

S'il joue la carte de la séduction à l'extérieur, le Tivoli compte surprendre à l'intérieur. Élégant et cosy, l'habitacle s'habille de matériaux de qualité à l'image du plastique moussé qui recouvre la partie haute de la planche de bord. L'ergonomie, les rangements et la modularité ont été pensés pour faciliter la vie des passagers au quotidien. Compact par ses dimensions extérieures (4,20 m), le Tivoli dégage un espace habitable qui fait référence dans la catégorie. Tout comme le coffre de 423 dm³ qui permettra d'emmener les bagages de toute la famille.

Technique : moteurs et liaisons au sol raffinés

Le Tivoli repose sur des éléments techniques ayant été spécifiquement développés pour lui. Le nouveau châssis est composé à plus de 70 % d'acier haute résistance, ce qui joue en faveur de la sécurité en cas de choc et du comportement routier grâce à l'excellente rigidité de la structure. Les moteurs diesel 115 ch ou essence 128 ch peuvent être associés à une boîte manuelle ou automatique à 6 rapports. Pour les conditions de route difficiles, le Tivoli pourra compter sur sa transmission intégrale avec blocage manuel du différentiel central.

Prix/équipement : champion toutes catégories

À ce chapitre, le Tivoli fixe la nouvelle référence de la catégorie. Disponible à partir de 16 990 €, il propose un équipement digne des segments supérieurs. Côté sécurité, il est doté de 6 airbags, de la surveillance de la pression des pneus et d'un contrôle actif du roulis. Un airbag genoux pour le conducteur vient s'ajouter dès le deuxième niveau de finition. En matière de confort, l'éclairage intérieur à LED, l'écran tactile 7 pouces ou les sièges avant et le volant chauffants de la version Luxury sont des équipements habituellement réservés aux SUV premiums.

02 – Un style affirmé et un habitacle cosy



Plus long que ses principaux concurrents (4,20 m), le Tivoli ménage un espace habitable généreux et un vaste coffre (423 dm³), sans pour autant être encombrant en ville.

À retenir

- La nouvelle signature esthétique de SsangYong : un look urbain, jeune et dynamique ;
- Un habitacle convivial, un espace intérieur généreux et une modularité élaborée ;
- Un système d'infodivertissement qui permettra à tous les passagers de rester connectés pendant les déplacements.

Le Tivoli étrenne un tout nouveau style qui mélange habilement l'élégance d'une berline à la prestance d'un SUV. La face avant, large et haute, inspire confiance alors que la calandre *slim-line* affine et dynamise l'ensemble. Les optiques de phares, mordant sur les ailes, sont surlignées par des LED qui procurent au Tivoli une signature lumineuse unique. Avec ses épaulements d'ailes marqués, le profil musclé est dynamisé par un pavillon de toit plongeant. De part et d'autre du hayon, les phares, et leur signature lumineuse raffinée, prolongent les épaules sculptées donnant au Tivoli une solide assise vu de l'arrière.

Doté d'une forte personnalité à l'extérieur, le Tivoli surprendra au moment de monter à bord. Un soin tout particulier a été apporté au dessin de la planche de bord pour qu'elle soit à la fois agréable à l'œil et pratique au quotidien. Bien installé dans son siège, le conducteur découvrira en face de lui des compteurs en forme de cylindres biseautés, directement inspirés de l'univers des voitures sportives. Au centre, le grand écran de l'ordinateur de bord fournit une foule d'informations utiles comme la pression des pneumatiques, le temps de fonctionnement du stop&start ou encore la position des roues avant. Cette fonctionnalité se révélera utile par exemple lors des manœuvres de stationnement.

Dès l'exécution Urban, le Tivoli offre de série la fonction Bluetooth permettant de téléphoner en toute sécurité et d'écouter sa musique en streaming. Le système multimédia avec écran tactile 7 pouces, qui facilite la navigation dans les différents menus, fait son apparition sur la finition Sport. Sur Luxury, le GPS est fourni par TomTom®, une référence dans le domaine. Le système se complète d'une prise USB, une AUX-IN et une HDMI permettant de piloter son téléphone portable depuis l'écran de la console centrale. Le système est garanti compatible avec les appareils Apple®.



Élégant, chaleureux et pratique, l'habitacle est pensé pour faciliter la vie des passagers. L'équipement de confort et de sécurité est digne des segments supérieurs.

L'habitacle du Tivoli a été pensé pour faciliter la vie des passagers. Les nombreux rangements permettent à tous les objets du quotidien de trouver leur place. La tablette tactile se rangera sous l'accoudoir central, deux bouteilles d'eau (1,5 l et 0,5 l) se glisseront facilement dans chaque contre-porte avant et la boîte à gants pourra accueillir un ordinateur portable de 13 pouces. Les passagers installés sur la banquette apprécieront l'espace qui leur est réservé au niveau des jambes. Le tunnel de transmission, haut de seulement 48 mm, fait du Tivoli un véhicule capable d'accueillir cinq adultes dans des conditions de confort optimales. Confort également assuré par un dossier de banquette généreusement incliné offrant une position reposante sur les longs trajets.

Fort d'un volume de chargement de 423 dm³, le coffre est taillé pour les voyages en famille... ou les week-ends entre amis : trois sacs de golf peuvent y prendre place. Le dossier de banquette se replie sans effort, selon le schéma 60/40, et dégage un espace généreux capable d'accueillir des objets encombrants. Le cache-bagages souple offre quant à lui une manipulation aisée.

03 – Un tempérament routier digne des meilleurs



Le Tivoli offre le choix entre deux motorisations – diesel et essence – deux boîtes de vitesses 6 rapports – manuelle et automatique – et deux transmissions – roues avant motrices ou 4x4.

À retenir

- Deux motorisations entièrement développées par SsangYong : un diesel 160 e-XDi de 115 ch et un essence 160 e-GDi de 128 ch ;
- Des consommations maîtrisées (4,3 l/100 km en diesel, 6,4 l/100 km en essence), les motorisations répondant à la norme Euro 6 ;
- Deux boîtes – manuelle ou automatique – à 6 rapports et deux transmissions – roues avant motrices ou 4x4 – pour plus de polyvalence ;
- Des liaisons au sol réglées spécifiquement pour le marché européen en vue d'optimiser le dynamisme sans détériorer le confort.

Sous le capot, le Tivoli n'a pas fait les choses à moitié. Deux motorisations entièrement inédites sont au programme. Le 160 e-XDi diesel, qui représentera la majorité de la demande en France, développe 115 ch. Mais c'est surtout son couple généreux de 300 Nm, constant de 1 500 à 2 500 tr/mn, qui est gage d'agrément. Le turbo à géométrie variable a été optimisé pour offrir une meilleure réponse dès les plus bas régimes et garantir ainsi une très grande souplesse de conduite en ville. Un agrément d'utilisation et des performances que le e-XDi ne fait pas payer par une surconsommation. En moyenne, il ne demande que 4,3 l/100 km ce qui lui permet d'afficher des rejets de CO₂ de seulement 113 g/km.

Le 160 e-GDi saura pour sa part répondre aux attentes des amateurs de mécaniques essence. Fort de 128 ch à 6 000 tr/mn et d'un couple de 160 Nm atteint dès 4 600 tr/mn, il sera à l'aise sur tous les types de trajets. Avec seulement 6,4 litres aux 100 km en utilisation mixte, le 160 e-GDi se distingue par sa sobriété. En ville, le système ISG coupe automatiquement le moteur à l'arrêt. Ces deux moteurs seront disponibles avec une boîte manuelle ou automatique à six rapports. La boîte automatique, fournie par Aisin, propose trois lois de passage des vitesses (Power, Eco, Winter) ainsi qu'une commande séquentielle.



Les trains roulants ont été réglés pour répondre aux goûts des conducteurs européens. Les motorisations combinent un haut niveau d'agrément et des consommations maîtrisées.

Conçu en Corée, le Tivoli a été mis au point pour le marché européen. Reposant sur une structure faisant appel à plus de 70 % d'acier haute résistance, il bénéficie d'une rigidité sans faille, gage d'un comportement rigoureux. Les liaisons au sol ont été optimisées pour offrir le meilleur compromis entre tempérament routier et confort. Le train avant type McPherson confère au Tivoli une précision de conduite digne d'une berline. Le train arrière, à barre de torsion, est quant à lui garant de la stabilité. Les versions 4 roues motrices reçoivent, elles, un essieu arrière multibras qui offre l'avantage de mieux réagir sur les terrains difficiles. La direction assistée électriquement participe à l'agrément de conduite en offrant 3 niveaux d'assistance : Comfort (pour faciliter les manœuvres), Normal et Sport (pour un meilleur ressenti de la route).

Aussi agile soit-il, le Tivoli pourra toujours compter sur ses équipements de sécurité pour parer à toute éventualité. Le freinage est assuré par des disques aux quatre roues, ventilés à l'avant, quand certains concurrents proposent encore des tambours arrière. Le système ABS est complété par un répartiteur (EBD) et un amplificateur de freinage (BAS). L'ESP, qui permet de parer à toute perte de contrôle en virage, est épaulé par un contrôle actif de la prise de roulis (ARP). Lorsque ce système détecte une prise de gîte trop importante, il agit sur les freins pour stabiliser le véhicule. À noter que l'aide au démarrage en côte (HSA), également de série, fonctionne en marche avant et arrière.

Pour les conditions de route délicates, le Tivoli peut être équipé d'une transmission intégrale. Évoluant la plupart du temps en deux roues motrices, de façon à faire baisser la consommation, le système transférera automatiquement une partie du couple sur l'essieu arrière en cas d'adhérence précaire. Pour les escapades hors bitume, le conducteur pourra lui-même choisir de bloquer le différentiel central. Il bénéficiera alors d'une motricité optimisée lui permettant de continuer son chemin là où beaucoup de ces rivaux s'arrêteront.

04 – Un rapport prix/équipement/qualité imbattable

À retenir

- Une gamme débutant à 16 990 € en essence et 18 990 € en diesel ;
- Une dotation complète dès le premier niveau de finition ;
- Des équipements inédits pour la catégorie : contrôle de la prise de roulis, airbag genoux conducteur, sièges avant et volant chauffants, phares HID ;
- Une garantie constructeur 5 ans ou 100 000 km.

La recherche du meilleur prix n'a pas été l'obsession de SsangYong. En revanche, le constructeur a clairement voulu offrir le meilleur rapport prix/équipement/qualité du marché. En matière de qualité, le Tivoli marque une nouvelle étape. Le choix des matériaux, l'harmonie des couleurs ou encore la finesse des ajustements ont fait l'objet de toutes les attentions, ce qui saute aux yeux dans l'habitacle. La garantie constructeur de 5 ans ou 100 000 km prouve, elle, la rigueur de fabrication de ce SUV.

La gamme du Tivoli offre un large choix de versions : deux moteurs, deux boîtes de vitesses, deux transmissions et trois finitions. Dans sa configuration essence deux roues motrices, le SUV SsangYong s'affiche à seulement 16 990 €. Un prix attractif qui ne rime pas avec dépouillement, bien au contraire. L'exécution Urban reçoit ainsi, au chapitre de la sécurité, 6 airbags, le contrôle électronique de trajectoire (ESP), le contrôle actif de la prise de roulis (ARP) et le contrôle de la pression des pneus (TPMS). À cela s'ajoutent la climatisation manuelle, le système audio MP3 avec écran LCD, le régulateur de vitesse, l'ordinateur de bord, le système Bluetooth ou encore la connexion USB avec compatibilité iPod®.

L'exécution Sport enrichit cette dotation déjà fournie avec l'airbag genoux pour le conducteur, l'allumage automatique des phares et des essuie-glaces, l'accès et le démarrage sans clef et la climatisation automatique bizona. La console centrale accueille un grand écran tactile 7 pouces qui donne accès au système audio et affiche l'image de la caméra de recul lorsque la marche arrière est engagée. Le souci du détail se retrouve dans l'habitacle avec un système d'éclairage à LED qui distille une ambiance lumineuse raffinée. Esthétiquement, le Tivoli troque ses jantes de 16 pouces contre des jantes de 18 pouces.

Coiffant la gamme, la finition Luxury propose des équipements habituellement réservés aux segments supérieurs. Au nombre desquels on retiendra les sièges avant et le volant chauffants, les radars de stationnement avant et arrière ainsi que la sellerie cuir avec surpiqûres. Grâce au combiné d'instruments "Supervision", le conducteur pourra choisir dans une palette de six nuances de couleur pour illuminer les compteurs. Un équipement inédit dans la catégorie. Une dotation qui sera complétée par le toit ouvrant électrique et les phares avant HID qui offrent une qualité d'éclairage équivalente à celle de la technologie xénon.

05 – Tarifs, équipements et options

La gamme

Versions	Emissions de CO ₂	Puissance fiscale	Prix
Diesel			
160 e-XDi 2WD Urban	113 g/km	6 CV	18 990 €
160 e-XDi 2WD Sport	113 g/km	6 CV	20 990 €
160 e-XDi 2WD Luxury	113 g/km	6 CV	22 990 €
Essence			
160 e-GDi 2WD Urban ISG	149 g/km	7 CV	16 990 €
160 e-GDi 2WD Sport ISG	149 g/km	7 CV	18 990 €
160 e-GDi 2WD Luxury ISG	149 g/km	7 CV	20 990 €
Options			
Boîte automatique à 6 rapports			1 500 €
Peinture métallisée			490 €
Transmission intégrale			1 800 €

Les équipements communs à toutes les versions

Sécurité

Aide au démarrage en côte (HSA)	Antipatinage (FTCS)
Aide au freinage d'urgence (BAS)	Appuis-tête avant actifs
Airbags frontaux conducteur et passager	Contrôle actif du roulis (ARP)
Airbag frontal passager déconnectable	Contrôle de la pression des pneus (TPMS)
Airbags latéraux conducteur et passager	Contrôle électronique de trajectoire (ESP)
Airbags rideaux avant et arrière	Répartiteur électronique de freinage (EBD)
Alerte d'oubli des ceintures	Système antiblocage des roues (ABS)
Allumage auto des feux de détresse (ESS)	Système d'ancrage Isofix aux places arrière

Confort

Alarme périmétrique	Prises 12V AV et coffre
Banquette AR rabattable (60/40)	Régulateur de vitesse
Climatisation manuelle	Rétroviseurs électriques et dégivrants
Connexion USB et compatibilité iPod®	Système audio 4HP – MP3 avec écran LCD
Commandes audio au volant	Système Bluetooth
Direction assistée électrique FLEX STEER (Normal, Sport, Comfort)	Vitres AV et AR électriques
Ordinateur de bord	Vitres teintées à traitement anti-UV
Porte-lunettes	Vitres AR surteintées

Esthétique

Barres de toit Silver	Poignées de portes couleur carrosserie
Boucliers couleur carrosserie	Pommeau de levier de vitesses gainé de cuir
Feux de jour à LED	Sellerie tissu plissé avec surpiqûres
Jantes alliage 16" Urban (205/60R M+S)	Volant ajustable gainé de cuir

Les équipements supplémentaires sur Sport et Luxury

	Sport	Luxury
Accès et démarrage sans clef	S	S
Airbag genoux pour le conducteur	S	S
Allumage automatique des phares	S	S
Caméra de recul	S	S
Climatisation automatique bizona	S	S
Connexion HDMI	S	S
Détecteur de pluie	S	S
Eclairage d'ambiance à LED	S	S
Jantes alliage 18'' Sport (205/60R M+S)	S	-
Lève-vitre conducteur à impulsion	S	S
Rétroviseurs extérieurs rabattables électriquement à LED	S	S
Rétroviseur intérieur photosensible	S	S
Siège conducteur réglable en hauteur	S	S
Système audio MP3 écran tactile 7''	S	S
Combiné d'instrumentation « Supervision »	-	S
Jantes alliage 18'' Diamond Cutting Silver (215/45R M+S)	-	S
Phares avant HID 25W	-	S
Radars de stationnement AV et AR	-	S
Sellerie cuir avec surpiqûres	-	S
Sièges AV chauffants	-	S
Système de navigation TomTom® intégré	-	S
Toit ouvrant électrique	-	S
Volant chauffant	-	S

06 – Technique

Dimensions

Longueur / largeur / hauteur (m)	4,195 / 1,795 / 1,590 (1,600 avec barres de toit)
Empattement (m)	2,60

Motorisations

	Diesel	Essence
Puissance max (ch à tr/mn)	115 à 4 000	128 à 6 000
Couple max (Nm à tr/mn)	300 de 1 500 à 2 500	160 à 4 600
Nombre de cylindres	4 en ligne, turbo, injection directe	4 en ligne, injection mutlipoints
Cylindrée (cm3)	1 597	1 597
Alésage x course (mm)	76 x 88	76 x 88
Taux de compression	15,5 : 1	10,5 : 1

Performances/consommations/émissions

Diesel	2WD		4WD	
	BVM6	BVA6	BVM6	BVA6
Vitesse maxi (km/h)	175	172	175	172
Conso mixte (l/100 km)	4,3	5,5	4,7	5,9
Conso urbaine (l/100 km)	5,1	7,4	5,5	7,8
Conso extra-urbaine (l/100 km)	3,9	4,5	4,2	4,9
Autonomie (km)	1093	854	1000	796
Volume du réservoir (l)	47	47	47	47
Emissions de CO ₂ (g/km)	113	146	123	156

Essence	2WD		4WD	
	BVM6	BVA6	BVM6	BVA6
Vitesse maxi (km/h)	181	175	181	175
Conso mixte (l/100 km)	6,4	7,2	6,8	7,6
Conso urbaine (l/100 km)	8,2	9,8	8,6	10,2
Conso extra-urbaine (l/100 km)	5,4	5,7	5,7	6,1
Autonomie (km)	734	653	691	618
Volume du réservoir (l)	47	47	47	47
Emissions de CO ₂ (g/km)	149	167	157	176

Poids/capacités

Diesel	2WD		4WD	
	BVM6	BVA6	BVM6	BVA6
Poids à vide* (kg)	1270	1300	1370	1400
PTAC (kg)	2010	2010	1810	1810
Poids tractable freiné (kg)			1500	
Poids tractable non freiné (kg)			500	

* sans le conducteur

Essence	2WD		4WD	
	BVM6	BVA6	BVM6	BVA6
Poids à vide* (kg)	1270	1300	1370	1400
PTAC (kg)	1810	1810	1900	1920
Poids tractable freiné (kg)			1000	
Poids tractable non freiné (kg)			500	

* sans le conducteur

Châssis

Châssis	monocoque
Direction	à crémaillère, assistance électrique asservie à la vitesse
Diamètre de braquage (m)	10,6
Suspensions avant	type McPherson, ressorts hélicoïdaux, amortisseurs à gaz, barre stabilisatrice
Suspensions arrière	barre de torsion, ressorts hélicoïdaux, amortisseurs à gaz*
Freins avant / arrière	disques ventilés / disques

* sur 4WD : essieu multibras, ressorts hélicoïdaux, amortisseurs à gaz, barre stabilisatrice

Boîtes de vitesses

	Diesel		Essence	
	BVM6	BVA6	BVM6	BVA6
1 ^{re}	3,538	4,148	3,769	4,044
2 ^{ème}	1,913	2,370	2,08	2,371
3 ^{ème}	1,152	1,556	1,387	1,556
4 ^{ème}	0,829	1,553	1,079	1,159
5 ^{ème}	0,689	0,859	0,927	0,852
6 ^{ème}	0,587	0,686	0,791	0,672
Marche arrière	3,000	3,394	3,077	3,193
Rapport final	3,929	3,329	4,071	4,103

Pneumatiques

	Urban	Sport et Luxury
Dimensions	205/60 R 16 M+S	215/45 R 18 M+S
Jantes	6,0J x 16	6,5J x 18

Capacités de franchissement

Garde au sol (mm)	167
Porte-à-faux avant / arrière (mm)	860 / 735
Angles d'approche / de sortie / de rampe (degrès)	20,5 / 28 / 17

07 – Visuels

Statiques



Statique_01



Statique_02



Statique_03



Statique_04



Statique_05



Statique_06



Statique_07



Statique_08



Statique_09

Dynamiques



Dynamique_01



Dynamique_02



Dynamique_03



Dynamique_04



Dynamique_05



Dynamique_06

Détails extérieurs



Détail_ext_01



Détail_ext_02



Détail_ext_03



Détail_ext_04



Détail_ext_05



Détail_ext_06



Détail_ext_07



Détail_ext_08



Détail_ext_09

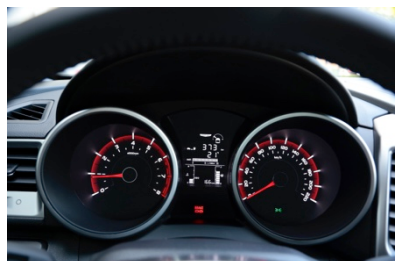
Détails intérieurs



Détail_int_01



Détail_int_02



Détail_int_03



Détail_int_04



Détail_int_05



Détail_int_06



Détail_int_07



Détail_int_08



Détail_int_09



Détail_int_10



Détail_int_11



Détail_int_12



Détail_int_13



Détail_int_14



Détail_int_15



Détail_int_16