

Equipments Transports Logistics

L-EX – 8 rue Jacques de Vaucanson – ZA de la Pesselière – 69780 MIONS

www.l-ex.fr

DOSSIER DE PRESSE

INTRALOGISTICS 2018

Du 20 au 23 mars,
L-EX vous accueille
stand n°6 - T91



Amjycom

LE SPÉCIALISTE DE L'ARRIMAGE ET LA SÉCURISATION DES MARCHANDISES

85% des véhicules partent avec un arrimage insuffisant ou mal adapté. La moitié représente un réel danger pour les usagers de la route. Mais si l'arrimage est indispensable, les opérations pour mettre en place les sangles et autres solutions de sécurisation peuvent aussi entraîner des chutes ou des accidents du travail, tout comme l'ouverture des portes d'un camion, d'un conteneur ou même d'un véhicule utilitaire léger.

Partant de ces constats, L-EX, le spécialiste de l'arrimage et la sécurisation des marchandises pour tous les types de transports propose, depuis plus de 30 ans, des produits et des solutions personnalisées dans l'arrimage de charges, le levage, les équipements de quai et l'optimisation du transport des cargaisons à travers l'ensemble de la chaîne logistique. L-EX accompagne ses clients transporteurs, logisticiens, industriels, exportateurs, transitaires, artisans... avec une large gamme de produits développée pour sécuriser le transport et le transbordement de marchandises et faciliter le travail des chauffeurs et des opérateurs.



PARTICIPATION AUX PRIX DE L'INNOVATION

L-EX innove aujourd'hui avec la perche **MULTI-STICK**.

Conçue et développée par le bureau d'étude du groupe Forankra, auquel L-EX est rattaché, la perche **MULTI-STICK** est une évolution de la perche **SECU-STICK** lancée voilà quelques années.

La **MULTI-STICK** est une perche multifonction qui permet au conducteur, opérant depuis le sol, d'effectuer les opérations d'arrimage en toute sécurité. Fabriquée en aluminium, avec une protection en mousse au niveau du manche, elle est légère, facile à manipuler, limite les risques de troubles musculosquelettiques (TMS) et s'ajuste de 1m à 2m50. Grâce à ses 3 têtes interchangeables, la **MULTI-STICK** offre une sécurité optimale et des opérations plus rapides de chargement et déchargement.

Ainsi,

- *la fonction **SECU-STICK*** permet au chauffeur de poser et de déposer les ridelles en hauteur jusqu'à 3m50, sans effort tout en restant au sol ; il peut également mettre en place des coins et des cornières de protections d'une longueur maximale de 1m20.



- *la fonction **STRAP-GO*** permet de lancer la sangle pour arrimer le chargement depuis le sol, et réduit le risque de troubles musculosquelettiques (TMS) pour le chauffeur.



- *la fonction **CORNER-STICK*** permet de poser et déposer facilement les cornières de protection de 1m20 à 2m40 de longueur. Grâce à des pinces au revêtement anti-glissement, les cornières sont mises en place en toute sécurité.



La perche **MULTI-STICK** participe aux Prix de l'innovation, dans la catégorie Équipement de transport au salon Intralogistics 2018.

Cette nouvelle innovation, qui en appelle d'autres, permet à L-EX de poursuivre son développement en France et en Europe en complétant une gamme d'équipements en permanente évolution.

L-EX UN FOURNISSEUR DE SOLUTIONS DE SÉCURITÉ

L'entreprise L-EX est au service des transporteurs, avec trois de ses gammes, en leur fournissant des solutions de sécurité durant toutes les opérations d'arrimage et de manutention de la charge, pendant toute la chaîne logistique.

Arrimage : les indispensables du transporteur

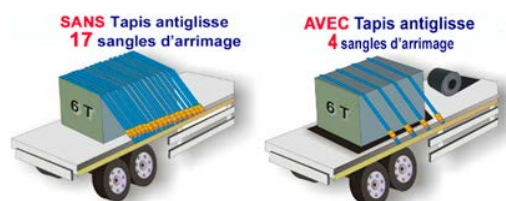
Sangle LC 2500 daN, tendeur à cliquet inversé ergonomique

Grâce à cette sangle haute qualité, équipée d'une poignée de la gamme comfort-line conforme à la norme EN 12195-2, le chauffeur limite le risque de TMS. La mise en tension s'effectue avec beaucoup moins d'efforts, plus besoin de pousser sur le tendeur, il suffit au chauffeur de baisser la poignée.



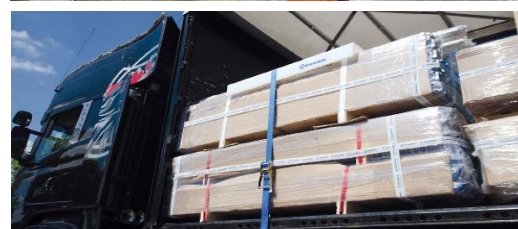
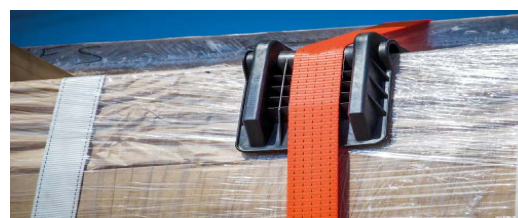
CARGOGRIP, tapis antiglisse

Les tapis CARGOGRIP permettent d'augmenter le coefficient de friction et de limiter les risques d'accidents liés au glissement des marchandises pendant le transport. Leur utilisation permet d'être conforme à la norme EN 12195-1 et VD 2700 et de réduire considérablement le nombre de sangles. Haute qualité : granulés de caoutchouc recyclés agglomérés par un liant polyuréthane. Haute résistance : charge maximale autorisée pour une épaisseur de 8mm = 200T/m². Coefficient de friction : 0,81 μ , certificat de conformité sur demande.



Cornières et coins de protection

HEAVY-CORNER, FLEXY-CORNER, ECO-CORNER, ONE-WAY CORNER, HEAVY-PROTECT et ECO-PROTECT. De la plus robuste à l'usage unique en passant par le modèle économique, avec sa large gamme de cornières et coins de protection, L-EX offre un choix permettant de répondre à tous les besoins des transporteurs et industriels selon le type de marchandise transportée.

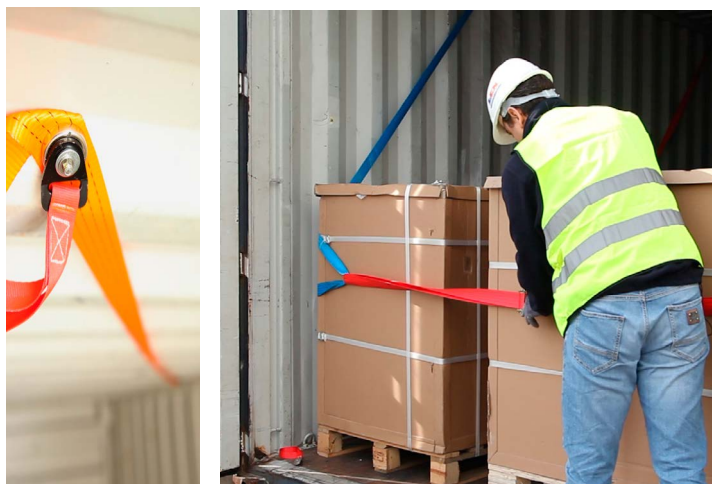


Conteneurisation : solutions d'arrimage et de calage en conteneur maritime

BLOCK-LOAD 8000

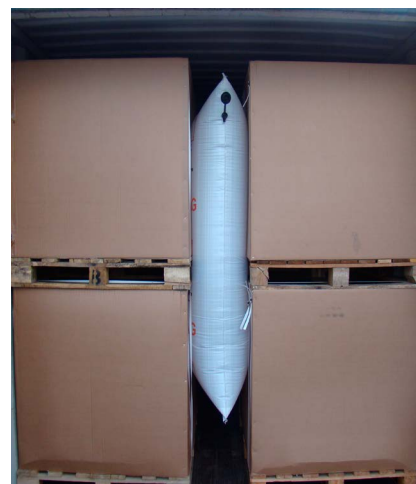
Ce filet de blocage placé en fin de chargement pour des conteneurs dry est conçu pour sécuriser et maintenir la charge transportée et la retenir pendant les mouvements longitudinaux. Il peut ainsi être utilisé pour tous les types de conditionnement - palettes, big-bags, fûts, IBC, etc... Sa capacité fonctionnelle s'élève à 8000 daN.

Très facile à mettre en place grâce aux codes couleurs, il ne nécessite pas d'outillage pour son installation. Composé de 4 sangles verticales avec mousquetons (2 sangles bleues et 2 orange), de 2 sangles rouges horizontales avec tendeurs à cliquet pour la mise en tension et la fermeture, ainsi que 4 aimants, fournis en option, avec poignée de préhension. Installé en 5 minutes par une seule personne le BLOCK-LOAD est ergonomique et ainsi conçu pour le confort de l'agent de quai chargé d'arrimer et sécuriser le chargement mais aussi, pour les opérateurs à destination qui vont décharger les marchandises. Une fois en place, il s'adapte au chargement, le tendeur à cliquet génère une tension contrôlée avec un blocage uniforme de 8000 daN et la marchandise est sécurisée jusqu'au déchargement.



Coussin AIRGOBAG

Ce coussin de calage en polypropylène et gonflé à air comprimé comble les creux entre les palettes dans les conteneurs, la marchandise est stabilisée et cela assure une livraison de qualité à destination. De différentes dimensions, le coussin AIRGOBAG s'adapte à différents types de chargement. Ergonomique, simple et facile à mettre en œuvre, il est efficace et économique. En cas de besoin, L-EX offre la possibilité de gonfler les coussins AIRGOBAG avec un pistolet sur batterie.



Absorbeurs d'humidité

Une solution globale d'analyse et d'accompagnement qui permet d'étudier l'origine des problèmes d'humidité existants sur certains transports en conteneur maritime et de mettre en place des solutions d'absorbeurs adaptées aux conclusions de l'analyse.



Équipements de quai : solutions de sécurité et de manutention autour des quais de chargement

TREMAX

Un tréteau de sécurité qui se positionne sous la semi-remorque lorsque celle-ci est désolidarisée du tracteur pour éviter qu'elle ne bascule. Ergonomique, il est facile à déplacer et à mettre en place. La hauteur du TREMAX peut être réglée en 5 positions et la poignée à hauteur de bras permet une prise en main facile. Grâce au système de roues sur ressort, l'effort est réduit à seulement 10 kg et l'écartement optimisé des 2 roues donne une meilleure stabilité au tréteau. La nouvelle conception brevetée du TREMAX assure une capacité de charge de 15T.



STEEL-BOX

Des butoirs de quai conçus pour amortir efficacement les chocs importants lorsque le camion se met à quai, notamment grâce aux butoirs caoutchouc protégés par une structure en acier haute résistance à la déformation. Cette conception ultra performante leur assure une longue durée de vie. Idéal pour une pose en première monte ou en rénovation, ces butoirs se montent aussi en toute simplicité sur le Speed-dock (pont de liaison quai/camion, semi-remorque).



CALE-STOP

Une cale de roue en acier avec un panneau STOP qui a été conçue pour renforcer la sécurité sur les quais de chargement. Ergonomique et stable, elle est déposée et retirée sous la roue du camion par le chauffeur sans effort. Fournie avec une chaîne antivol de 7m et une cheville de fixation au mur, la cale de roue CALE-STOP est visible par le chauffeur et permet de limiter les risques de départ intempestif des remorques positionnées à quai pendant les opérations de (dé)chargement.



L-EX, LA SÉCURITÉ COMME MAÎTRE MOT DEPUIS 30 ANS

Expert dans les solutions d'arrimage et de sécurisation des marchandises depuis plus de 30 ans, la société France Arrimage est devenue L-EX en 2012 et poursuit depuis sa croissance au niveau européen.

Avec sa large gamme de produits développée pour sécuriser le transport et le transbordement des marchandises, dans le respect des normes - l'IMO (International Maritime Organisation), l'ADR (Accord for Dangerous goods by Road), VDI (Sécurité du Transport en Allemagne) et I.M.D.G (International Maritime Dangerous Goods), L-EX accompagne ses clients transporteurs, logisticiens, industriels, exportateurs, transitaires, artisans, etc...

L-EX appartient au groupe Forankra, rattaché au groupe Axel Johnson International, un groupe industriel suédois privé de plus de 90 entreprises dans 25 pays, avec des ventes annuelles de 750 millions d'euros. Axel Johnson International compte quatre secteurs d'activité dont la division Transport Solutions à laquelle Forankra appartient.

L-EX est implantée à Mions (69) près de Lyon, à Ciré d'Aunis (17) près de la Rochelle et à Cerdanyola del Vallés près de Barcelone en Espagne. L'entreprise emploie 11 personnes et réalise un chiffre d'affaires de 6.7 M€ dans les secteurs du transport et de l'industrie.

www.l-ex.fr

