



DOSSIER DE PRESSE

Conférence de presse

15 janvier 2018





- SOMMAIRE 2
- INTRODUCTION 3
- RETOUR SUR 2017 4
- LES CHIFFRES 2017 5
- LES INNOVATIONS CHEREAU
 - CHEREAU NEXT 6
 - PROJET COLLABORATIF ROAD 13
- AU DELA-DES FRONTIERES 15
- CHEREAU AU FORMAT 3,5T A 7,5T 16
- CHEREAU RECRUTE..... 17
- AGENDA 2018..... 18



INTRODUCTION

Depuis plusieurs années, CHEREAU innove constamment pour proposer les solutions les plus pertinentes aux besoins de ses clients. Afin de développer sa visibilité en Europe et être toujours plus proche de ses clients, CHEREAU était présent sur de nombreux salons.

Solutrans fût l'occasion pour CHEREAU de faire découvrir en première mondiale aux visiteurs et à ses clients, la toute nouvelle semi-remorque frigorifique multiplexée : CHEREAU NEXT. Cette semi-remorque constitue un véritable saut technologique et offre un grand nombre de fonctions inédites : connexion avec le tracteur et remontées d'informations au tableau de bord, prise télématique et prise maintenance « plug&connect », couplage de fonctions pour une ergonomie sans égale, sécurité optimale sur route et lors des phases de chargement/déchargement, niveau de performance maximal...

Cette innovation qui a reçu un accueil très enthousiaste lors de son lancement et a aussi été plébiscitée par le jury du prix de l'innovation 2017 de la carrosserie industrielle qui lui a attribué la médaille d'argent, une sacrée reconnaissance sachant qu'en 2013 et 2015 CHEREAU avait déjà reçu la médaille d'or pour ce même prix.

Depuis 2011, la progression de CHEREAU sur le marché a été régulière : **la part des exportations représente 42% à 48% selon les années en progression de + 20% par an en moyenne. Dans le même temps**, le chiffre d'affaires a bondi de **70%** et **400 collaborateurs** ont rejoint l'entreprise qui emploie aujourd'hui 950 collaborateurs.

En 2017 CHEREAU réalise la deuxième meilleure performance de chiffre d'affaires de son histoire, en léger repli par rapport à 2016. 2017 a été une année palier pour préparer la future croissance de l'entreprise. La dynamique insufflée, avec de nombreux chantiers internes engagés laissent présager une nouvelle année record en 2018. Tous les éléments positifs sont réunis, avec notamment un carnet de commandes quasiment plein pour le premier semestre de production et l'arrivée sur le marché de CHEREAU NEXT.

Non content de lancer la première semi-remorque frigorifique multiplexée, CHEREAU fait également évoluer de nombreux éléments de sa gamme actuelle (nouveau Châssis-**C** Evo, nouveau Bumper-**C**, nouveau feux LED...) et prépare déjà le futur en pilotant le projet collaboratif ROAD.

■ RETOUR SUR L'ANNEE 2017

JANVIER : Damien Destremau prend la direction générale de CHEREAU et de The Reefer Group

FEVRIER : CHEREAU est présent sur le Salon Transpotec en Italie aux côtés de son distributeur Cailotto

AVRIL : CHEREAU est présent sur le salon CV Show en Angleterre

JUILLET : La presse française et la presse internationale visitent les sites de production CHEREAU et découvrent en avant-première la première semi-remorque frigorifique multiplexée.

SEPTEMBRE : CHEREAU participe au salon TCS&D en Angleterre et au salon NUFAM en Allemagne

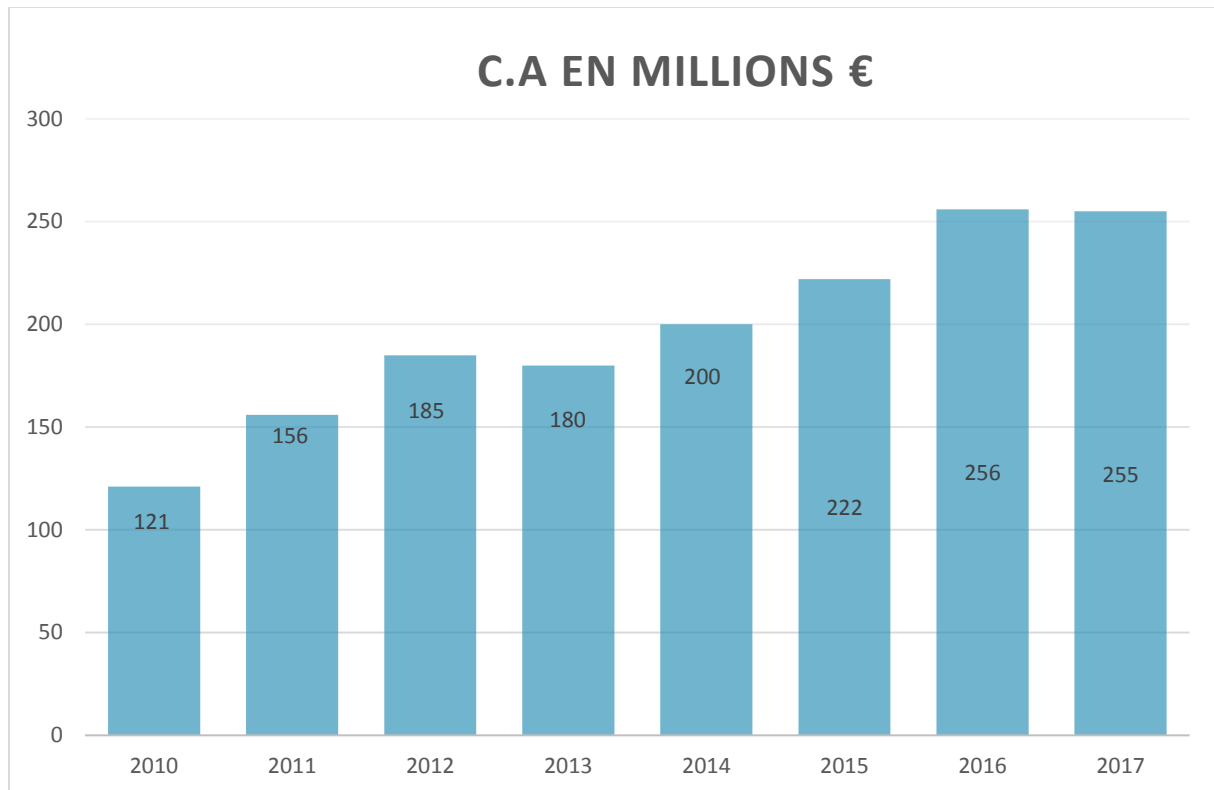
OCTOBRE : CHEREAU participe au salon RAI à Amsterdam et au salon Nitra en Slovaquie via ses partenaires distributeurs : Hertoghs et LT Trailer

NOVEMBRE : CHEREAU lance sur le salon Solutrans CHEREAU NEXT, la première semi-remorque frigorifique multiplexée et reçoit la médaille d'argent du prix de l'innovation de la carrosserie industrielle.





LES CHIFFRES THE REEFER GROUP



CHEREAU

- **953 collaborateurs**
- **196 millions d'€** de chiffre d'affaires
- **16,6** véhicules produits
- **42%** de ventes export
- **3764** véhicules produits par jour
- **47,1%** de parts de marché en France (+ 1,3 points)
- **+/- 12%** de part de marché Europe
- **3 M€** d'investissements dans l'outil de production
- **3 M€** de R&D fondamentale et sur-mesure clients



- **CHEREAU NEXT**
New Experience Trailer



CHEREAU PRESENTE LA PREMIERE SEMI-REMORQUE FRIGORIFIQUE MULTIPLEXEE

CHEREAU **NEXT** (New Experience Trailer) est la première semi-remorque frigorifique de nouvelle génération utilisant la technologie bus CAN. Les organes de la semi-remorque communiquent entre eux afin d'automatiser de nombreuses fonctions et d'en créer de nouvelles pour plus de confort, d'efficacité et de sécurité au service des transporteurs. Il s'agit d'une mise en réseau des équipements clés du véhicule, via des capteurs, permettant ainsi de rassembler en un point toutes les informations liées à leur utilisation et à partir de là, de faire interagir ces éléments entre eux. Si en apparence le véhicule ne change pas beaucoup, son architecture multiplexée change tout.





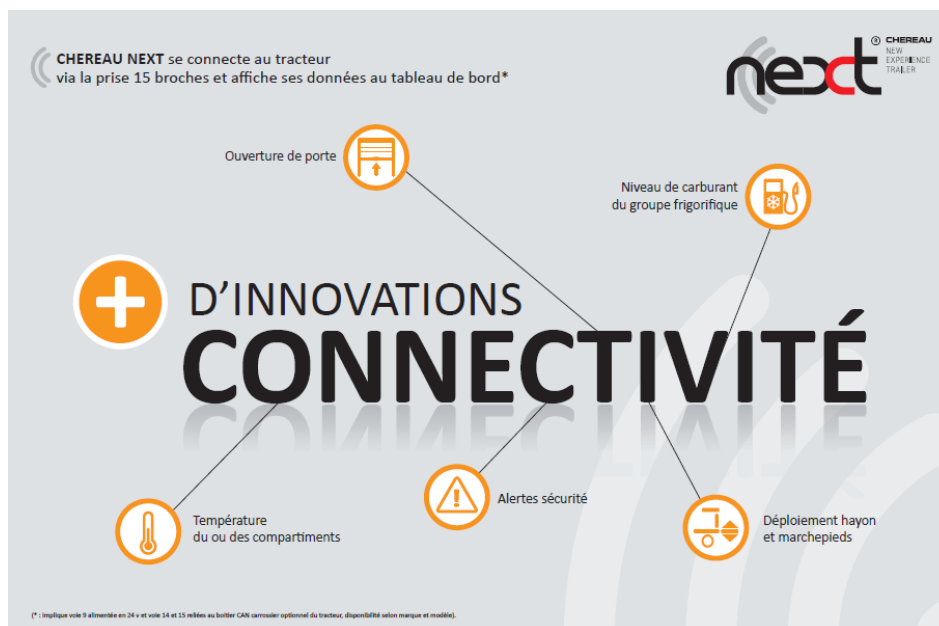
Informations dévoilées en juillet 2017

Quels sont les intérêts pour les clients ?

Intérêt client numéro 1 :

- **LA CONNECTIVITE AVEC LE TRACTEUR :** *une semi-remorque qui communique avec son tracteur.*

Pour la première fois, le tracteur et la semi-remorque forment un ensemble homogène. Auparavant, la communication entre ces deux éléments était limitée à des informations concernant le freinage et l'éclairage. Grâce au multiplexage, les tracteurs peuvent recevoir au tableau de bord, les informations clés venant de la semi-remorque, par exemple : la température, les alarmes groupe, le niveau de carburant, l'information porte ouverte...



Informations complémentaires :

Pour la première fois les conducteurs vont pouvoir contrôler le fonctionnement de la semi-remorque depuis leurs postes de conduite et le cas échéant être alerté d'un éventuel dysfonctionnement.

CHEREAU a dans un premier temps travaillé avec les marques, Scania, Volvo et Renault Trucks afin d'intégrer et d'afficher un ensemble d'alerte au tableau de bord. Un choix tout simplement dicté par les clients CHEREAU qui utilisent majoritairement ses trois marques. Bien évidemment, les travaux continus pour intégrer ses mêmes informations au tableau de bord tous les constructeurs.



La richesse des informations données ne dépend pas de la technique mais du bon vouloir des partenaires présents sur le véhicule pour mettre à disposition l'information. Par exemple, concrètement la semi-remorque CHEREAU NEXT peut communiquer l'ensemble de l'information concernant le groupe frigorifique sous réserve que le fabricant de celui-ci ouvre son système. CHEREAU échange de manière constructive avec l'ensemble de ses partenaires (constructeurs de groupe, hayon, système EBS) afin de faire bénéficier aux clients utilisateurs et à l'ensemble de ses acteurs un maximum de données opérationnelles.

Informations dévoilées en juillet 2017 :

Intérêt client numéro 2 :

- **L'ERGONOMIE** : plus d'automatisme pour plus de confort et de productivité.
En instrumentant certains éléments comme les portes arrière, de manière à les relier au réseau CAN, il est possible de créer des automatismes, favorisant l'ergonomie. Par exemple : à la montée du hayon, le **SmartOpen-C** s'ouvre, l'éclairage intérieur LED du véhicule s'allume, le groupe frigorifique se coupe et le rideau d'air **AirShutter-C** s'active.
Le multiplexage permet aussi une commande groupée de toutes les fonctions du véhicule depuis l'intérieur de la carrosserie ; un avantage majeur pour toute opération à quai.

Informations complémentaires :

Voici la commande **nextcontrol** installée à l'intérieur de la carrosserie à l'arrière, elle présente de nombreuses fonctionnalités et permet le pilotage de nombreuses fonctions clés du véhicule.

Dans sa partie haute, en bleue, on trouve les fonctions liées au froid : marche/arrêt du groupe frigorifique, choix du compartiment à contrôler, réglage du point de consigne, activation du dégivrage. Les deux boutons flèches assurent la montée et la descente de la température.

En dessous, sur fond gris, se trouve les 3 boutons respectifs : du **SmartOpen-C**, du monte et baisse de la suspension et du hayon.

Note : pour le hayon, CHEREAU recommande un modèle avec mise en bêche automatique.

En dessous, sur fond noir, les boutons servent à allumer et éteindre, les lumières et rideaux d'air **AirShutter-C**. Deux boutons auxiliaires sont prévus pour d'autres équipements optionnels.

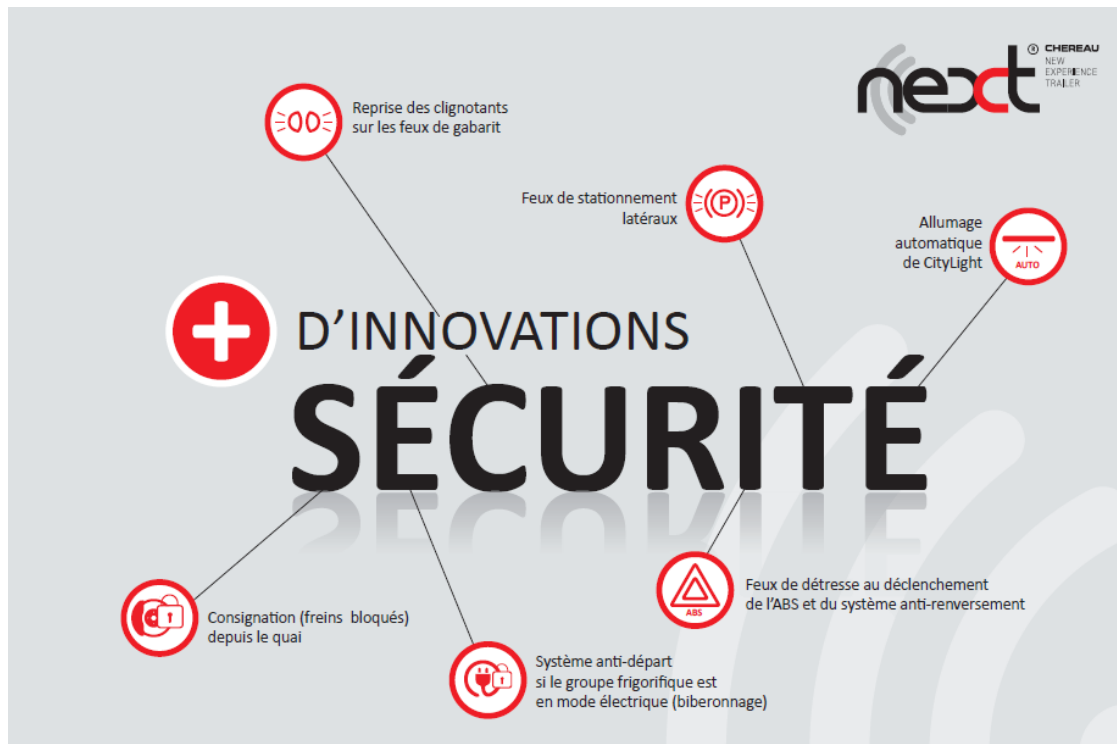


En bas se trouve un bouton de check maintenance qui sert à indiquer les éventuelles codes défauts, un voyant d'alerte carburant groupe et un autre pour la tension de batterie. Enfin, cette commande propose une fonction de sécurité inédite : la consignation de la semi à quai afin de sécuriser les opérations de chargement et de déchargement.



Intérêt client numéro 3 :

- **LA SECURITE** : des fonctionnalités sécurité inédites au service des utilisateurs. Le couplage des fonctions permet d'accroître très sensiblement le niveau de sécurité proposé aux conducteurs et usagers de la route. Par exemple la porte arrière **SmartOpen-C** en cours de fermeture va faire clignoter l'éclairage intérieur afin de prévenir une personne qui serait dans le véhicule.
- Il est également possible d'alerter le conducteur et d'empêcher le démarrage du véhicule en cas de hayon déployé ou de porte de coffre ouverte. Ceci n'étant qu'un aperçu des nombreuses fonctions inédites qui sont proposées sur CHEREAU NEXT, la New EXperience Trailer.



Informations complémentaires :

Outre, le bouton de consignation de la semi-remorque à quai, CHEREAU **next**, nous propose de nombreuses fonctions qui sécurisent les diverses opérations quotidiennes du chauffeur :

- Consignation automatique en mode « biberonnage » lorsque le groupe est en mode d'alimentation électrique : les freins de la semi-remorque sont automatiquement bloqués, pour éviter que le véhicule arrache les câbles électriques en partant.
- A la coupure du contact, si le conducteur laisse les veilleuses, la rampe **CityLight** s'allume pendant deux minutes pour lui laisser le temps de sortir son hayon. Si le hayon n'est pas sorti, **CityLight** s'éteint automatiquement.

Cinq nouvelles fonctions d'éclairage apportent de la sécurité aux usagers de la route :

- Activation automatiquement de la rampe flash **CityLight** pour les livraisons, lorsque le contact est coupé.
- Alerte freinage d'urgence : en cas de déclenchement de l'ABS, les feux de détresse s'allument automatiquement.



- Alerte tenue de route : les feux de détresse s'allument automatiquement en cas d'activation du niveau 2 du système anti renversement de la semi-remorque.
- Eclairage latéral de stationnement, si le contact est coupé et que le clignotant est en position droite ou gauche, les feux de gabarit restent allumés du côté indiqués.
- Feux de gabarit clignotant au changement des directions.

Intérêt client numéro 4 :

- **PRISE TELEMATIQUE** « *plug & connect* ».

Le fait de rassembler en un point l'ensemble des informations des équipements présents sur le réseau offre une richesse d'information qui peut être transmise via tout système télématique avec un principe de « *plug & connect* », c'est-à-dire sans avoir à ajouter de capteurs, ni à reprendre un réseau de câblage sur le véhicule. Un gain de temps et de fiabilité indéniable.

Intérêt client numéro 5 :

- **PRISE DIAGNOSTIC** « *plug & connect* ».

La semi-remorque multiplexée CHEREAU dispose d'une prise diagnostic permettant d'identifier les éventuels codes défauts, facilitant la maintenance comme cela se pratique sur les véhicules moteurs. Le nombre de cycle d'un équipement tel que **SmartOpen-C** est par exemple indiqué afin de permettre une maintenance préventive efficace.

Le multiplexage offre des dizaines de fonctionnalités nouvelles qui permettent aux clients d'exploiter leur matériel encore plus efficacement et avec davantage de productivité et de sécurité. En bref davantage de performance.



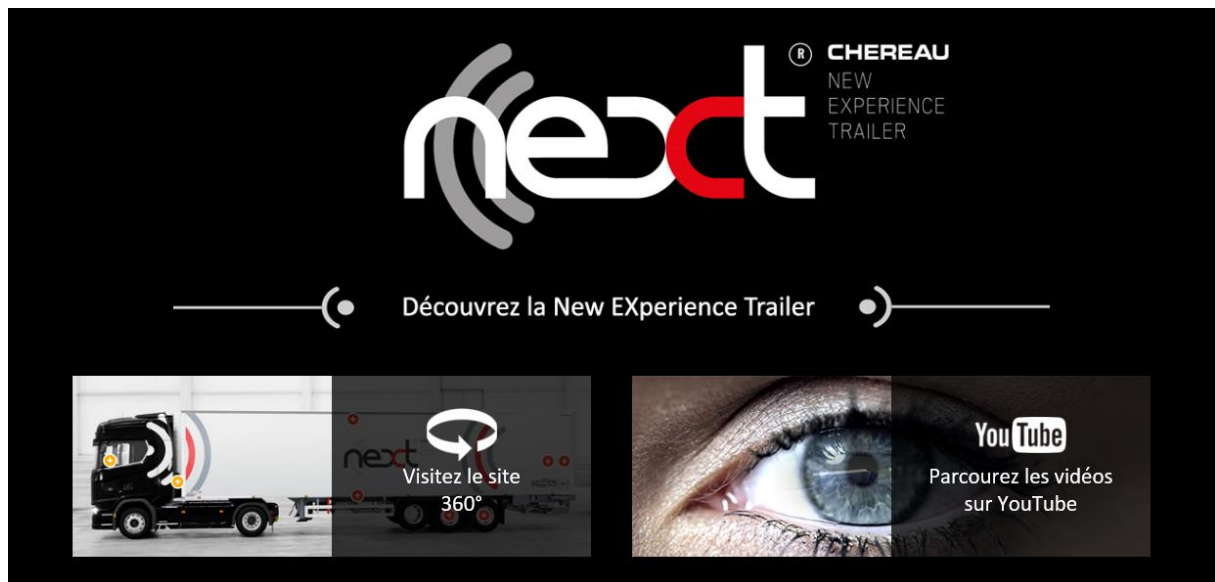


CHEREAU travaille depuis plus de trois ans sur ce projet. Après la phase de prototypage et les préséries mises à disposition de clients tests, cette nouvelle génération de semi-remorque CHEREAU est commercialisée à partir du salon SOLUTRANS.

- **En savoir plus sur CHEREAU NEXT**

- **Mini site :** www.chereau-next.com

Ce mini site permet de découvrir l'ensemble des fonctionnalités de CHEREAU NEXT avec des points cliquables vers des onglets explicatifs ou encore des animations 3D.



- **De nouvelles vidéos**

Sur la chaîne YouTube de CHEREAU, retrouvez des vidéos expliquant certaines des fonctionnalités liées à la sécurité, l'ergonomie et la performance.

<https://www.youtube.com/watch?v=LwqHd2YifwM>

<https://www.youtube.com/watch?v=cFjFVswIbWQ>

<https://www.youtube.com/watch?v=LwqHd2YifwM&t=2s>



■ LE PROJET COLLABORATIF ROAD

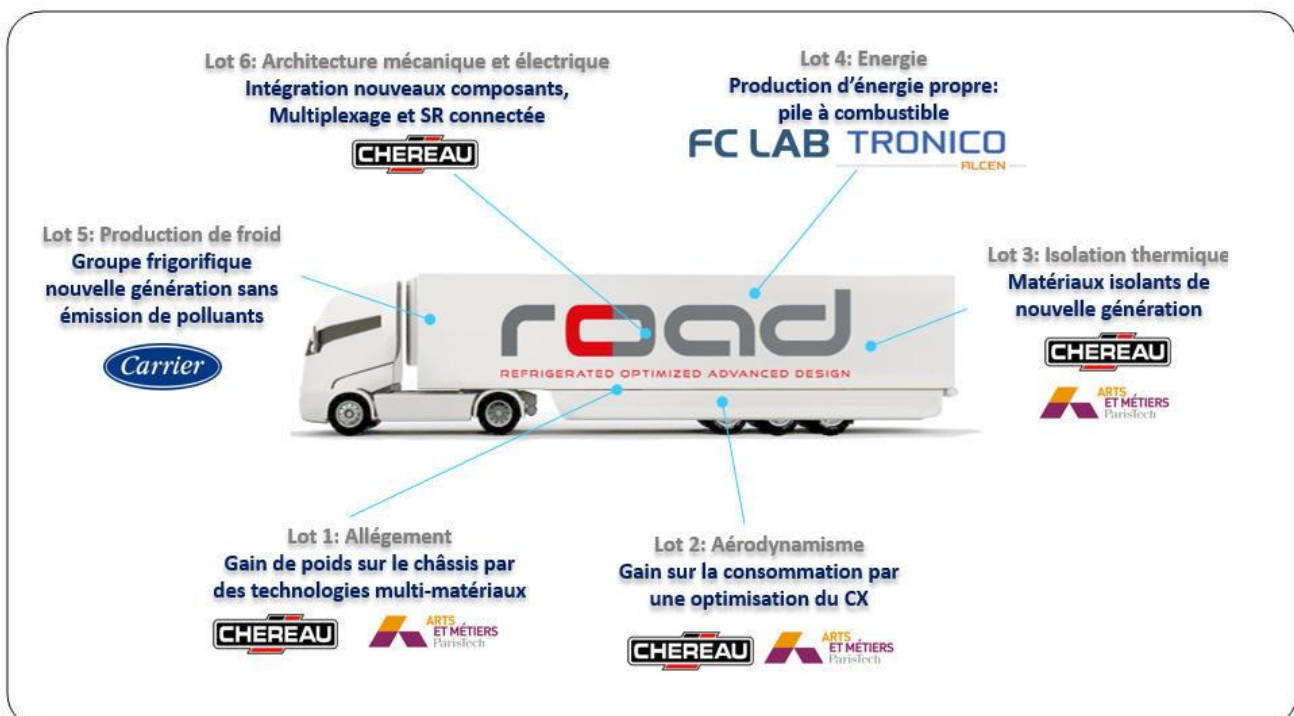
Dans les années à venir, nous anticipons une demande croissante de véhicules plus propres et plus économiques. CHEREAU développe donc une nouvelle génération de semi-remorques frigorifiques assurant la chaîne du froid avec des technologies inédites plus performantes, moins polluantes et plus silencieuses.

Un double objectif :

- Réduire l'impact environnemental
- Améliorer les conditions d'exploitation (Ergonomie et sécurité)

Les nouveautés concernent :

- *Allègement de châssis*
- *Aérodynamisme*
- *Isolation*
- *Production d'énergie propre*
- *Optimisation de la gestion des différents équipements électriques*





Les partenaires

Les partenaires de ce projet souhaitent renforcer et développer leur positionnement dans le domaine des semi-remorques frigorifiques, en développant des gammes de produits faiblement énergivores et à impact environnemental réduit.

- AMVALOR - Promoteur d'innovation pour l'industrie du futur
- CARRIER
- TRONICO
- FC LAB
- MALHERBE

Le planning du projet

- Septembre 2016 : démarrage du projet
- Aout 2017 : Cahier des charges validé par brique technologique (incluant le besoin client)
- Septembre 2017 : Accord de consortium signé, démarrage de la conception des différentes briques technologiques
- Septembre 2018 : Fin de la conception des briques technologique, début de la fabrication du véhicule
- Mars 2019 : Prototype fabriqué, démarrage des essais labo et sur route.
- Septembre 2019 : Fin des essais, bilan par brique technologique. Fin du projet.

Pôles labélisateurs

- **Movéo**
- **IDFORCAR**
- **Pôle Véhicule du futur**

- **Les aides financières institutionnelles**

- **Région Normandie**
- **Région Bourgogne Franche Comté**
- **BPI France**



■ AU DELA-DES FRONTIERES

CHEREAU souhaite une présence technique effective de proximité auprès de ses clients pour les accompagner dans l'exploitation de leurs véhicules. Les véhicules CHEREAU sont des références et les clients transporteurs ont des contraintes professionnelles qui interdisent l'approximation.

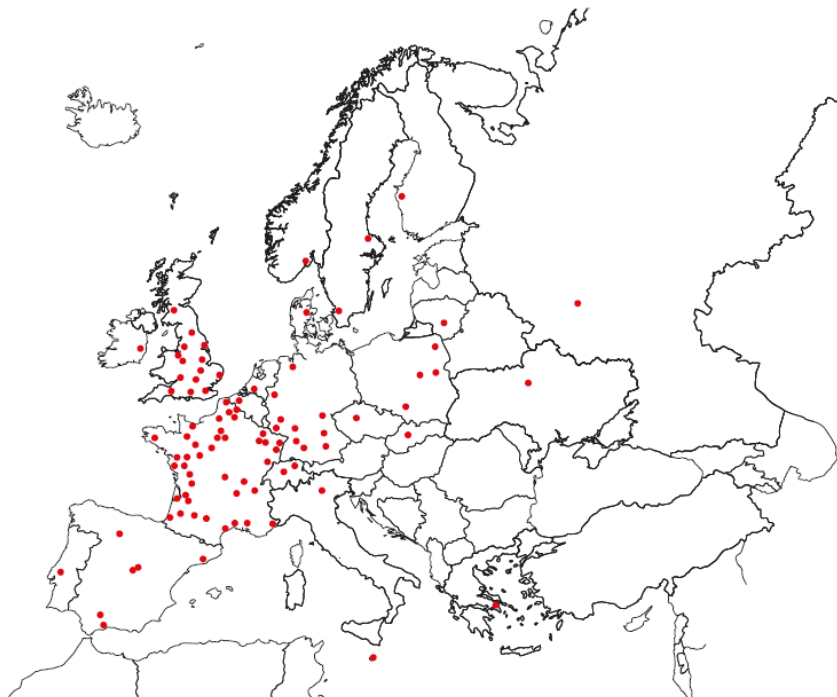
CHEREAU a donc fait le choix d'apporter un soin particulier à la densification et à la compétence de son réseau de Points Services.

Avec 50% de vente à l'export, CHEREAU densifie sa présence en France et en Europe avec de nouveaux partenaires pour 2018 : distributeurs et points service. De plus, suite à la synergie de SOR et CHEREAU, de nouveaux points service vont voir le jour. Ce développement permet à CHEREAU d'être toujours plus proche de ses clients mais aussi d'assurer son développement commercial en France et en Europe.

Le maillage des Points Services CHEREAU se densifie d'année en année. Il y a aujourd'hui, **103 points services dans 22 pays dont 50 nouveaux.**

Depuis 2014 :

- **45 points service en France dont 20 nouveaux**
- **11 points service en Allemagne dont 5 nouveaux**
- **17 points service au Royaume Uni dont 14 nouveaux**
- **6 points service en Espagne dont 3 nouveaux**
- **5 points service en Pologne dont 4 nouveaux**
- **2 points service en Suisse dont 1 nouveau**
- **17 points service dans les autres pays dont 3 de nouveaux (Slovaquie, Lituanie et République Tchèque)**





▪ LA QUALITE ET LES PERFORMANCES CHEREAU AU FORMAT 3,5T A 7,5T

Depuis sa création, CHEREAU est le spécialiste de la fabrication de carrosseries frigorifiques pour camions et semi-remorques. L'outil industriel est dimensionné pour ces véhicules de grandes dimensions et le niveau d'activité ne permet pas d'intégrer de nouvelles fabrications. Toutefois, l'entreprise s'est organisée afin de répondre à la demande de clients qui souhaitent développer leur offre de transport avec des véhicules de petit tonnage.

Fabriquées sous cahier des charges CHEREAU, en Espagne, ces carrosseries reprennent les qualités d'isolation et de robustesse propre à la marque tout en offrant une charge utile adaptée aux véhicules légers. Ces carrosseries sont vendues et montées dans les Points Services CHEREAU.

Le 3.5 t est un complément de gamme qui reçoit un très bon accueil sur le marché. Il permet à nos clients de retrouver la qualité CHEREAU sur des petits véhicules.



■ CHEREAU RECRUTE

CHEREAU est en pleine croissance et pour continuer son envolée, l'entreprise recrute 85 personnes.

Postes	Nombre de personnes
Carrossier	28
Carrossier réparateur	2
Chaudronnier machiniste	12
Conducteur	1
Décorateur	1
Electromécanicien	9
Frigoriste	12
Ingénieur Etudes	1
Magasinier Réceptionnaire	1
Menuisier	1
Mouleur/ Stratifieur	10
Peintre industriel	2
Stagiaire marketing	1
Technicien définition produit	1
Technicien études	1
Acheteur	1
Chargé de recrutement	1
Technicien QS / AC	1
Total général	85

L'ensemble des offres sont visibles sur le site www.chereau.com dans la rubrique recrutement : <http://www.chereau.com/recrutement.php>



▪ **AGENDA 2018**



24 au 26 avril : CV SHOW



20 septembre au 27 septembre : IAA



29 et 30 septembre : 24h du Mans camion



11,12 et 13 octobre : Technotrans