

DOSSIER DE PRESSE



SOMMAIRE

- INTRODUCTION 3
- CHEREAU EN CHIFFRES A FIN 2017 4
- CHEREAU NEXT 5
- EN SAVOIR PLUS SUR CHEREAU NEXT 11
- INNOVATION CHEREAU : LE PROGRAMME INOGAM EVO 12
- CHEREAU ROAD 14
- AU DELA-DES FRONTIERES 16
- LA QUALITE ET LES PERFORMANCES CHEREAU AU FORMAT 3,5T A 7,5T . 17



■ INTRODUCTION

Depuis toujours, CHEREAU innove en proposant les solutions les plus pertinentes aux besoins de ses clients pour le transport sous température dirigée.

Le salon IAA 2018 d'Hanovre est l'occasion de faire le point sur les dernières innovations du carrossier-constructeur normand :

- CHEREAU NEXT, la première semi-remorque frigorifique multiplexée,
- INOGAM EVO, le programme pluriannuel d'évolution de la gamme de produit CHEREAU,
- CHEREAU ROAD, le projet collaboratif de semi-remorque frigorifique du futur.

Lors du salon Solutrans à Lyon en novembre dernier, CHEREAU NEXT recevait un accueil très enthousiaste lors de sa première mondiale et remportait la médaille d'argent du prix de l'innovation 2017 de la carrosserie industrielle, une reconnaissance très remarquée sachant qu'en 2013 et 2015 CHEREAU avait déjà remporté la médaille d'or de ce prix respectivement pour **MultiDeck-C** et **SmartOpen-C**.

Et c'est à nouveau une récompense majeure que remporte CHEREAU NEXT avec la deuxième place de la catégorie Smart Trailer du prix Trailer Innovation 2019 décernée à l'occasion de ce salon IAA.

Ce succès s'explique par les nombreuses avancées que propose CHEREAU NEXT, dans tous les domaines :

- Ergonomie améliorée pour le conducteur,
- Equipements de sécurité inédits pour le conducteur, le personnel de quai et les usagers de la route,
- Performance optimale pour assurer la chaîne du froid dans les conditions d'exploitation les plus exigeantes,
- Connectivité inégalée avec le tracteur, prise diagnostic et prise télématique.

CHEREAU NEXT bénéficie également de l'ensemble des évolutions du programme INOGAM EVO. Ce programme pluriannuel, qui verra son aboutissement à Solutrans 2019, propose dès à présent une avancée majeure, grâce à la reconception de la carrosserie et du châssis de la semi-remorque qui permet un poids à vide amélioré de 400 kg -pour une semi-remorque 3 essieux-.

Enfin, CHEREAU se positionne clairement vers le futur à travers le projet collaboratif ROAD qui préfigure la semi-remorque frigorifique de demain, respectueuse de l'environnement et fonctionnant à l'hydrogène grâce à une pile à combustible.

Nous vous invitons à découvrir toutes ces nouveautés en détail dans ce dossier de presse.
Bonne lecture.



▪ CHEREAU EN CHIFFRES A FIN 2017

- **Près de 1000 collaborateurs**
- **196 millions d'€** de chiffre d'affaires
- **42%** de ventes export
- **3764** véhicules produits
- **47,1%** de parts de marché en France (+ 1,3 points)
- **12%** de part de marché Europe
- **3 M€** d'investissements dans l'outil de production
- **3 M€** de R&D fondamentale et sur-mesure clients



■ CHEREAU NEXT

CHEREAU PRESENTE LA PREMIERE SEMI-REMORQUE FRIGORIFIQUE MULTIPLEXEE

CHEREAU NEXT est la première semi-remorque frigorifique de nouvelle génération utilisant la technologie bus CAN. Les organes de la semi-remorque communiquent entre eux à travers un réseau multiplexé, comme c'est déjà le cas sur les tracteurs routiers ou les voitures.

Cette technologie permet d'automatiser de nombreuses fonctions et d'en créer de nouvelles pour plus d'ergonomie, de performance, de sécurité et de connectivité au service des transporteurs.



■ LES INNOVATIONS MAJEURES DE CHEREAU NEXT

1/ L'ERGONOMIE : des fonctionnalités inédites au profit des utilisateurs

En instrumentant certains éléments comme les portes arrière, de manière à les relier au réseau CAN, CHEREAU a créé des automatismes favorisant l'ergonomie. Par exemple, à la montée du hayon, le **SmartOpen-C** s'ouvre, l'éclairage intérieur LED du véhicule s'allume, le groupe frigorifique s'arrête et le rideau d'air **AirShutter-C** s'active.

Le multiplexage permet de piloter toutes les fonctions du véhicule en un seul point du réseau et CHEREAU a développé la commande NextControl installée à l'intérieur de la carrosserie à l'arrière. Elle présente de nombreuses fonctionnalités :

- Dans sa partie haute, en bleu, les fonctions liées au froid : marche/arrêt du groupe frigorifique, choix du compartiment à contrôler, réglage du point de consigne, activation du dégivrage et, bien-sûr, affichage du point de consigne et de la température relevée par les sondes. Les deux boutons « flèche » assurent la montée et la descente de la température.
- En dessous, sur fond gris, 3 boutons respectivement pour le **SmartOpen-C**, la montée et descente de la suspension et du hayon.
- En dessous, sur fond noir, les boutons de commande de l'éclairage intérieur, du rideau d'air **AirShutter-C**, ainsi que deux boutons auxiliaires pour d'éventuels équipements optionnels.
- Tout en bas, le bouton de diagnostic maintenance qui sert à indiquer les éventuels codes défauts, un voyant d'alerte de niveau de carburant du groupe frigorifique et un autre pour la tension de batterie. Enfin, une fonction de sécurité inédite : la consignation du véhicule à quai qui permet de sécuriser les opérations de chargement et de déchargement.



■ LES INNOVATIONS MAJEURES DE CHEREAU NEXT

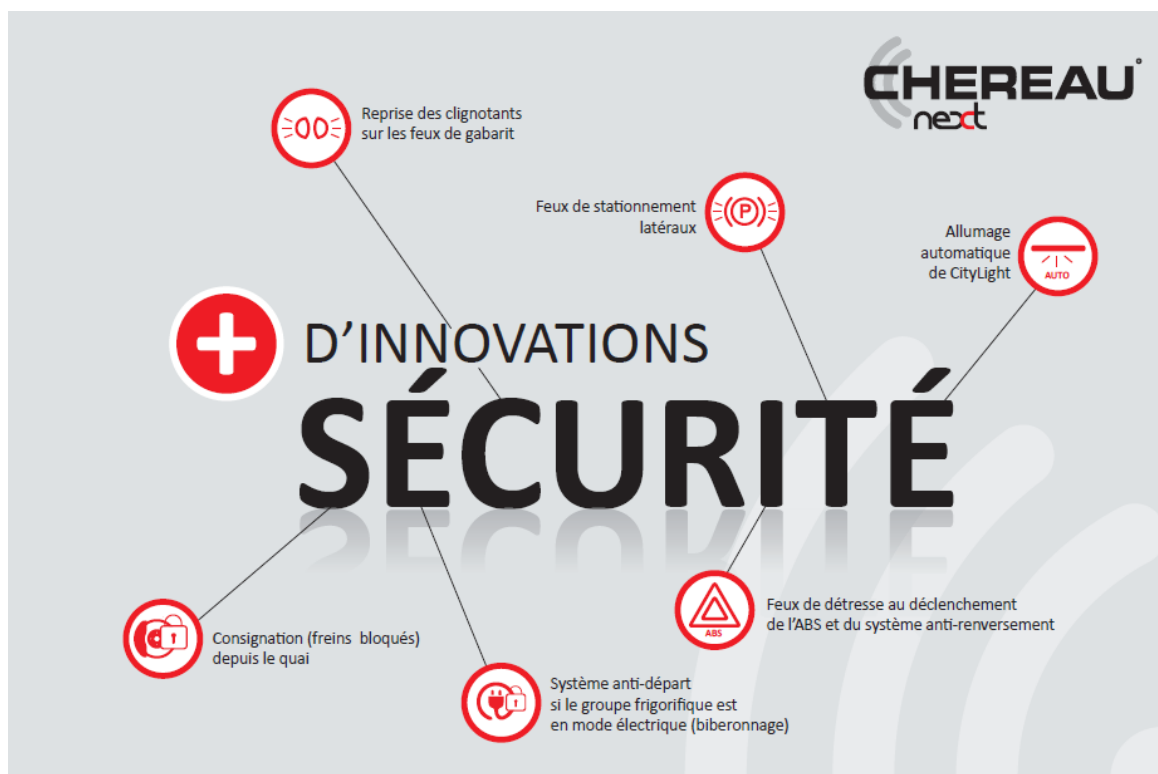
2/ LA SECURITÉ : des fonctionnalités de sécurité inédites au service des utilisateurs.

Le couplage des fonctions permet d'accroître très sensiblement le niveau de sécurité proposé aux conducteurs et aux usagers de la route.

- Avant le départ, lors de la mise en route, CHEREAU NEXT va réaliser une « inspection automatique ». En cas de porte ouverte, de hayon ou de marche-pied déployé ou de pression de pneumatique non adaptés (suivant options choisies), les feux de gabarit vont clignoter pour avertir le conducteur. Un degré de sécurité supplémentaire peut être demandé par le client pour bloquer les freins du véhicule dans certaines circonstances, comme c'est le cas de série lorsque le groupe frigorifique fonctionne en mode électrique (biberonnage).
- A quai, outre le bouton de consignation du véhicule sur la commande NextControl, la porte arrière **SmartOpen-C** en cours de fermeture va faire clignoter l'éclairage intérieur afin de prévenir une personne qui serait dans le véhicule.



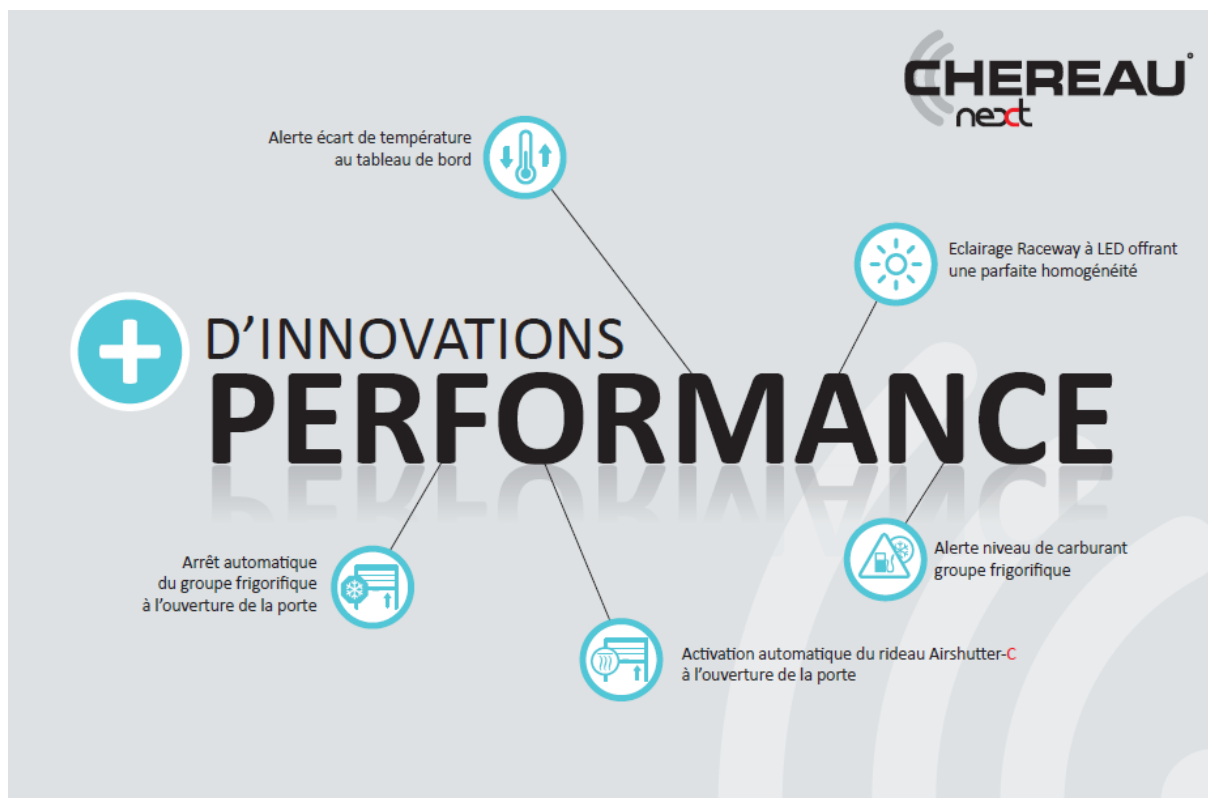
- En livraison, à la coupure du contact, si le conducteur laisse les veilleuses, la rampe **CityLight** s'allume pendant deux minutes pour lui laisser le temps de sortir le hayon en toute sécurité. Si le hayon n'est pas sorti, **CityLight** s'éteint automatiquement.
- Par ailleurs, cinq nouvelles fonctions d'éclairage apportent un niveau de sécurité accru aux usagers de la route :
 - Lorsque le contact est coupé, activation automatiquement de la rampe flash **CityLight** pour les livraisons,
 - Alerte freinage d'urgence : en cas de déclenchement de l'ABS, les feux de détresse s'allument automatiquement,
 - Alerte situation dangereuse : les feux de détresse s'allument automatiquement en cas d'activation du niveau 2 du système anti-renversement de la semi-remorque,
 - Eclairage latéral de stationnement : si le contact est coupé et que le clignotant est en position droite ou gauche, les feux de gabarit restent allumés du côté indiqué.
 - Feux de gabarit clignotant au changement de direction.



3/ LA PERFORMANCE : des fonctionnalités inédites au service de la performance.

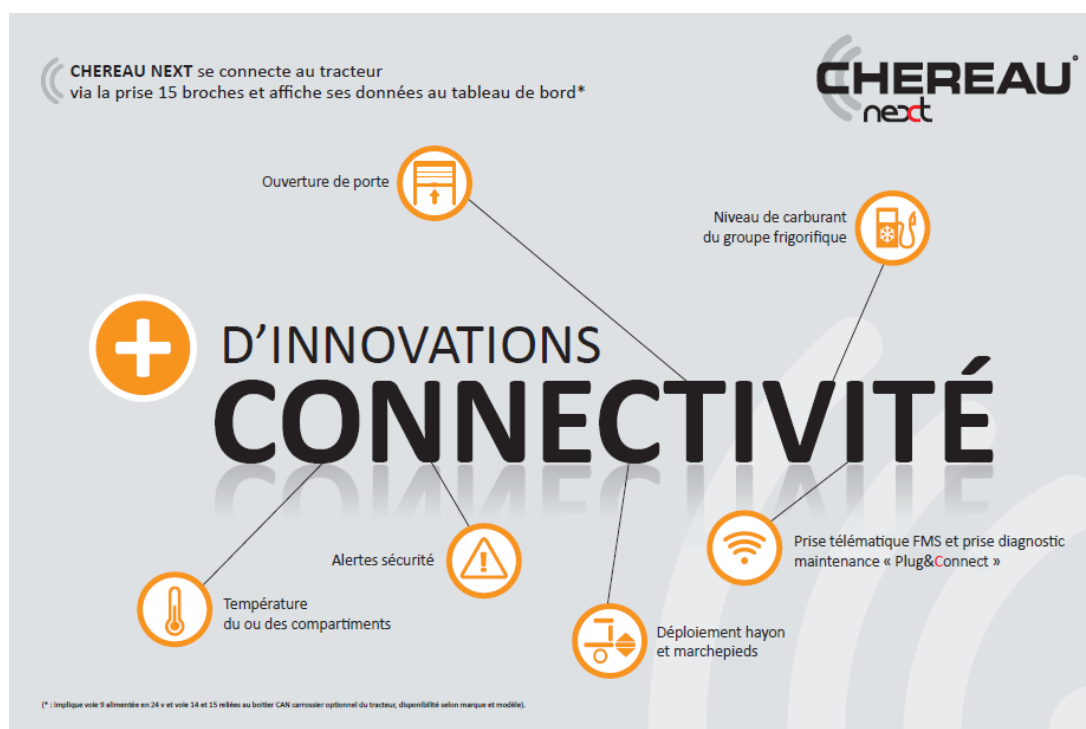
Le partage d'information entre les équipements du véhicule et les automatismes qui en résultent permettent d'améliorer très sensiblement le niveau de performance du véhicule pour une protection optimale de la chaîne du froid.

- La coupure automatique du groupe frigorifique lorsque les portes sont ouvertes ralentit l'échange d'air intérieur/extérieur et diminue la consommation de carburant,
- Le rideau d'air intelligent **AirShutter-C** assure la même fonction tout en ne s'activant que si nécessaire afin de solliciter le moins possible les batteries,
- Le nouvel éclairage intérieur « raceway full LED » offre une lumière parfaitement répartie pour plus d'efficacité,
- La synchronisation du hayon et du **SmartOpen-C** à l'ouverture facilite la vie du conducteur,
- La synchronisation du hayon et du **SmartOpen-C** assure une porte fermée à chaque palette, roll ou colis,
- La commande **NextControl** fait gagner du temps au conducteur qui pilote le véhicule du bout des doigts. Il est informé de la température de consigne et de la température relevée par les sondes et alerté en cas de niveau de batterie ou de carburant faible.



4/ LA CONNECTIVITE : des fonctionnalités inédites pour être 100% connecté.

- CHEREAU NEXT est connectée à son tracteur : pour la première fois, le tracteur et la semi-remorque forment un ensemble homogène. Auparavant, la communication entre ces deux véhicules était limitée à des informations concernant le freinage, l'éclairage et la charge à l'essieu. Grâce au multiplexage, les tracteurs peuvent recevoir directement au tableau de bord, les informations clés venant de la semi-remorque : la température, les alarmes groupe, le niveau de carburant, l'information porte ouverte, les alertes de pression de pneumatique...
 - Une connexion tracteur en cours de déploiement : à ce jour, CHEREAU NEXT est compatible avec trois marques : Renault, Scania et Volvo. Les constructeurs ont par ailleurs créé des packs connexion pour intégrer les informations de CHEREAU NEXT (Prise 15 broches, boîtier CAN et paramétrage tableau de bord).
- CHEREAU NEXT dispose d'une prise télématique Plug & Connect qui permet un niveau de données véhicule inégalé, sans avoir à ajouter de capteur ou à recréer un réseau de câblage sur le véhicule. Un gain de temps et de fiabilité indéniable.
- CHEREAU NEXT dispose d'une prise diagnostic Plug & Connect permettant d'identifier les éventuels codes défauts, facilitant la maintenance comme cela se pratique sur les tracteurs routiers ou les voitures. De nouvelles données sont disponibles, comme par exemple le nombre de cycle du **SmartOpen-C** pour permettre une maintenance préventive en fonction de l'utilisation réelle.



▪ EN SAVOIR PLUS SUR CHEREAU NEXT

- Mini site : www.chereau-next.com

Le mini site CHEREAU Next permet de découvrir l'ensemble des fonctionnalités de CHEREAU NEXT avec des points cliquables vers des onglets explicatifs ou encore des animations 3D.



▪ De nouvelles vidéos

Sur la chaine YouTube de CHEREAU, retrouvez des vidéos expliquant certaines des fonctionnalités liées à la sécurité, l'ergonomie et la performance.

https://www.youtube.com/watch?v=F7t2fzz_1NA&t=15s

<https://www.youtube.com/watch?v=ZUtgOJOD2nc&t=13s>

https://www.youtube.com/watch?v=IKKw_DPpvdw

https://www.youtube.com/watch?v=d-GrDF_z3wc&t=10s

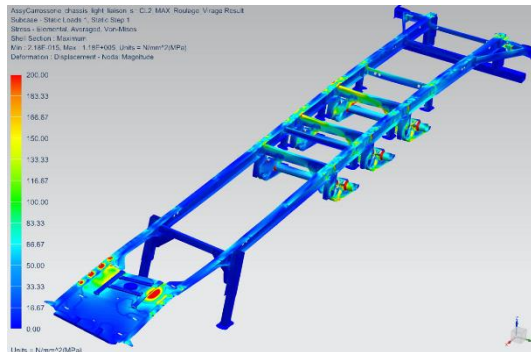
<https://www.youtube.com/watch?v=aNdb9WxaVeE&t=37s>



■ **INNOVATION CHEREAU : LE PROGRAMME INOGAM EVO**

CHEREAU a lancé fin 2016 un grand programme pluriannuel de refonte de sa gamme de produit. Baptisé INOGAM EVO, il sera achevé pour Solutrans 2019. A l’occasion de cette édition d’IAA, le programme INOGAM EVO dévoile ses premières nouveautés avec en point d’orgue une reconception de la carrosserie et du châssis CHEREAU.

- Reconception du châssis et de la carrosserie : amélioration de la charge utile : jusqu’à 400kg pour une semi-remorque 3 essieux
 - Châssis allégé : reconception et emploi d’acier à haute limite élastique



- Carrosserie : reconception du fond, remplacement des inserts en acier par des inserts en aluminium

- Nouveau porte-roue de secours plus léger



- Nouveaux feux arrière LED avec fonction défilement



- **Nouveaux feux de travail LED avec fonction recul intégrée**

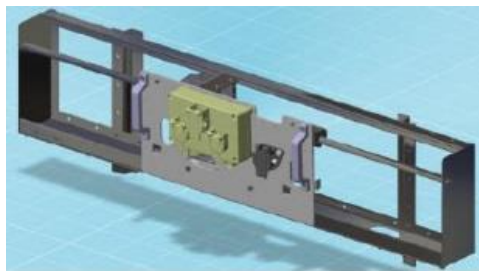


- **Nouvelles bandes réfléchissantes logotées CHEREAU**



- **Nouvelle potence mobile plus ergonomique**

- Changement de l'arbre et des paliers de guidage pour un meilleur glissement.



- **Nouveautés cloison mobile**

- Nouveau frein de cloison permanent assurant le verrouillage de la cloison même en cas d'oubli (production à partir d'octobre)
- Nouvelle trappe de cloison



- **SmartOpen-C Evo**

- Fermeture du top pour protéger l'opération de chargement/déchargement en cas de forte pluie
- Galets tout inox plus résistants



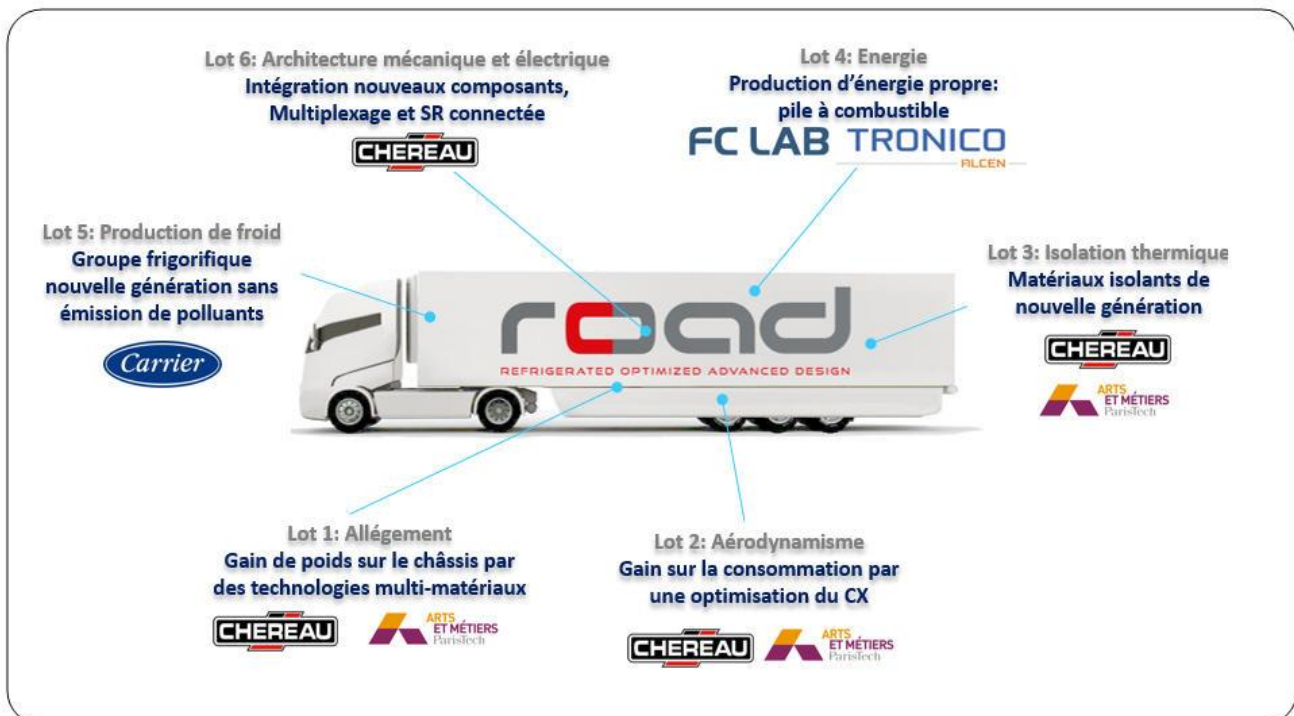
■ **CHEREAU ROAD**



Fidèle à sa stratégie d'innovation, CHEREAU développe une nouvelle génération de semi-remorque frigorifique encore plus performante et plus respectueuse de l'environnement grâce à des technologies inédites.

- Un double objectif :
 - Réduire l'impact environnemental
 - Améliorer les conditions d'exploitation (Ergonomie et sécurité)

- Les nouveautés concernent :
 - L'allègement de châssis,
 - L'aérodynamisme,
 - L'isolation,
 - La production d'énergie propre,
 - L'optimisation de la gestion des différents équipements électriques.



Les partenaires de ROAD

- AMVALOR - Promoteur d'innovation pour l'industrie du futur
- CARRIER
- TRONICO
- FC LAB
- MALHERBE

Le planning du projet

- Septembre 2016 : démarrage du projet
- Aout 2017 : Cahier des charges validé par brique technologique (incluant le besoin client)
- Septembre 2017 : Accord de consortium signé, démarrage de la conception des différentes briques technologiques
- Septembre 2018 : Fin de la conception des briques technologiques, début de la fabrication du véhicule
- Mars 2019 : Prototype fabriqué, démarrage des essais labo et sur route.
- Septembre 2019 : Fin des essais, bilan par brique technologique. Fin du projet.

Les pôles labélisateurs

- Movéo
- IDFORCAR
- Pôle Véhicule du futur

Les aides financières institutionnelles

- Région Normandie
- Région Bourgogne Franche Comté
- BPI France



■ AU DELA-DES FRONTIERES

CHEREAU souhaite une présence technique de proximité auprès de ses clients pour les accompagner dans l'exploitation de leurs véhicules. Les véhicules CHEREAU sont des références et les clients transporteurs ont des contraintes professionnelles qui interdisent l'approximation.

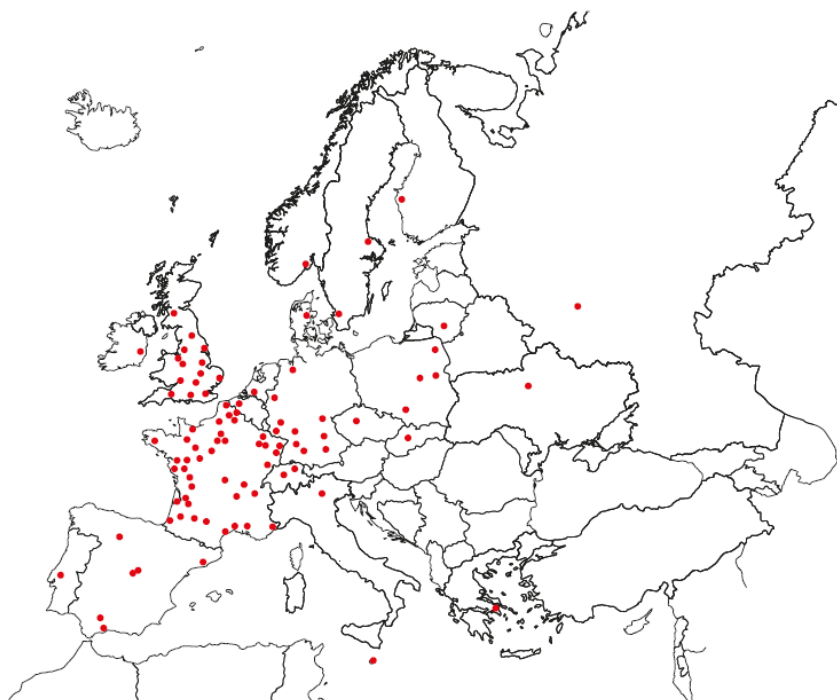
CHEREAU a donc fait le choix d'apporter un soin particulier à la densification et à la compétence de son réseau de Points Services.

Avec plus de 40% de vente à l'export, CHEREAU densifie sa présence en France et en Europe avec de nouveaux partenaires distributeurs et Points Services pour 2018.

Suite à la création de The Reefer Group, rassemblant CHEREAU et SOR, de nouveaux Points services vont prochainement voir le jour. Ce développement permet à CHEREAU d'être toujours plus proche de ses clients et d'assurer son développement commercial en France et en Europe.

Avec un maillage de Points Services CHEREAU densifié chaque année, il y a aujourd'hui **103 points services dans 22 pays dont 50 nouveaux depuis 2014.**

- 45 points service en France dont 20 nouveaux
- 11 points service en Allemagne dont 5 nouveaux
- 17 points service au Royaume Uni dont 14 nouveaux
- 6 points service en Espagne dont 3 nouveaux
- 5 points service en Pologne dont 4 nouveaux
- 2 points service en Suisse dont 1 nouveau
- 17 points service dans les autres pays dont 3 de nouveaux (Slovaquie, Lituanie et République Tchèque)



■ LA QUALITE ET LES PERFORMANCES CHEREAU AU FORMAT 3,5T A 7,5T

Depuis sa création, CHEREAU est le spécialiste de la fabrication de carrosseries frigorifiques pour camions et semi-remorques. L'outil industriel est dimensionné pour ces véhicules de grandes dimensions et le niveau d'activité ne permet pas d'intégrer de nouvelles fabrications. Toutefois, l'entreprise s'est donnée les moyens de répondre à la demande de clients qui souhaitent développer leur offre de transport avec des véhicules de petit tonnage.

Fabriquées sous cahier des charges CHEREAU, en Espagne, ces carrosseries reprennent les qualités d'isolation et de robustesse propre à la marque tout en offrant une charge utile adaptée aux véhicules légers. Ces carrosseries sont commercialisées et montées dans les Points Services CHEREAU.

Le 3.5 t est un complément de gamme qui reçoit un très bon accueil sur le marché. Il permet aux clients de retrouver la qualité CHEREAU sur des petits véhicules.

