



# Nouvelle Passat **GTE**

# Nouvelle Passat GTE | Plaisir de conduite et efficacité

Plaisir d'une conduite  
zéro émission

Couple maxi de 400 Nm  
en mode Hybride

Silence de fonctionnement unique  
en mode 100% électrique

Dynamique de conduite  
exceptionnelle: 218ch, de  
0 à 100km/h en 7,4s

1,6L/100km et 37g de CO<sub>2</sub>/km  
Autonomie totale : 1.114 km,  
50km en électrique



# Nouvelle Passat GTE | Les chiffres à retenir



37g/KM  
CO2

218 ch  
156 ch thermique  
115 ch électrique  
Puissance

225 KM/H  
Vitesse maxi

50 KM  
Autonomie électrique

400 Nm  
Couple

9,9 kWh  
Batterie lithium ion

1,6 l/100KM  
Consommation mixte  
selon NEDC

7,4 s(0-100 KM/H)  
Accélération GTE

4h15 min  
Charge classique  
2h30 min  
Charge Wallbox



# Nouvelle Passat GTE | Design extérieur



1. Calandre GTE avec liseré bleu et badge GTE
2. Feux de jour à LED avec signature en C et ailettes noires
3. Prise de recharge
4. Projecteurs LED de série (LED directionnels en option)
5. Jantes alliage 17" 'Montpellier'
6. Feux à LED 'premium'
7. Sorties d'échappement trapézoïdales chromées
8. Badge 'GTE'



# Nouvelle Passat GTE | Un large choix de jantes

**Série  
Montpellier 17"**



**Option  
gratuite  
Soho  
17"**



**Option  
Monterrey  
18"**



**Option  
gratuite  
London  
17"**



**Option  
Dartford  
18"**



# Nouvelle Passat GTE | Design intérieur



1. Eclairage LED d'ambiance bleu
2. Active Info Display (avec modes d'affichage spécifique GTE)
3. Volant Cuir multifonction avec palettes
4. Discover Pro
5. Application décorative en aluminium 'Wave' sur Tableau de bord et revêtements de portes
6. Sièges Alcantara/Cuir Vienna 'GTE'
7. Levier de vitesses GTE en cuir avec surpiqûres bleues



# Nouvelle Passat GTE

Une dotation riche sur base Carat

## Base Carat

ACC avec Front Assist  
Vitres arrière surteintées  
Climatisation automatique tri-zone  
Park-Assist 3.0  
Caméra de recul  
Feux arrière LED premium  
Intérieur Cuir/Alcantara  
Car-Net 'Guide & Inform' 36 mois  
Keyless + Easy Open



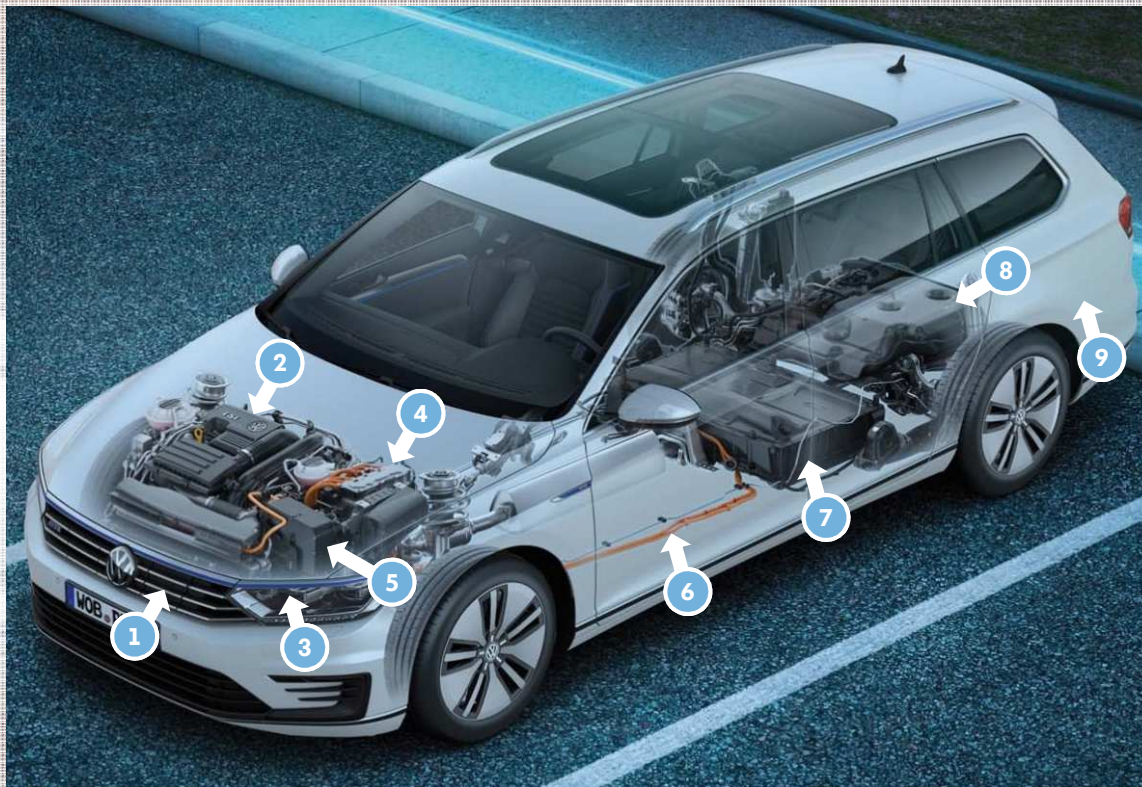
## Équipements Passat GTE

Projecteurs Full LED  
Active Info Display  
Câble prise domestique  
Câble Mode 3/Type 2 Wallbox  
Jantes 17" Montpellier  
Discover Pro 8"  
Car-Net 'App-Connect'  
Car-Net 'e-Remote' 12 mois



# Nouvelle Passat GTE

## Principaux composants de la Passat GTE



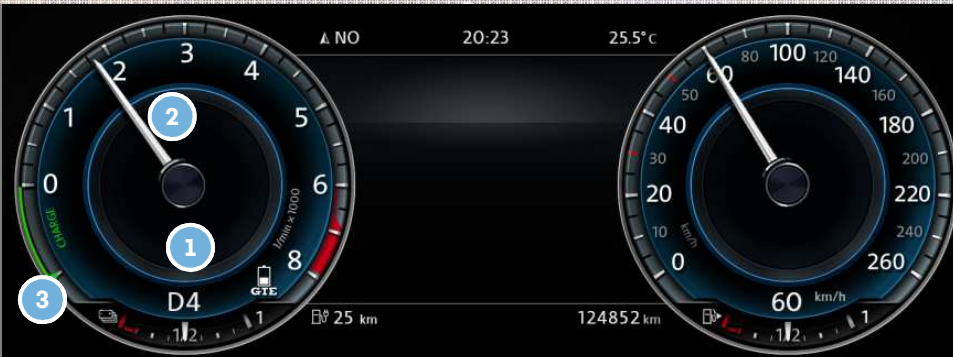
1. Prise de charge (à droite du logo)
2. Moteur TSI
3. Boîte DSG à double embrayage avec moteur électrique
4. Électronique de puissance
5. Chargeur AC
6. Câble haute tension
7. Batterie haute tension
8. Réservoir de carburant
9. Batterie 12 V



# Nouvelle Passat GTE

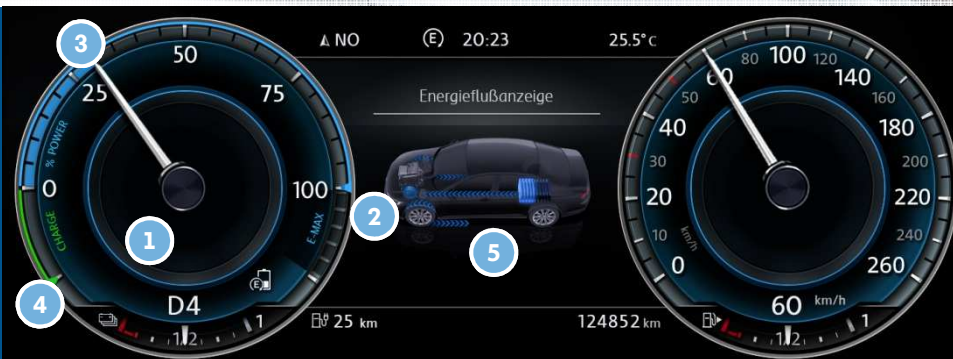
Active Info Display spécifique GTE  
Un affichage qui s'adapte au mode choisi

## Mode GTE



1. Le compte-tour est apparent
2. L'aiguille indique la vitesse de rotation du moteur
3. La zone de charge est visible

## E-Mode



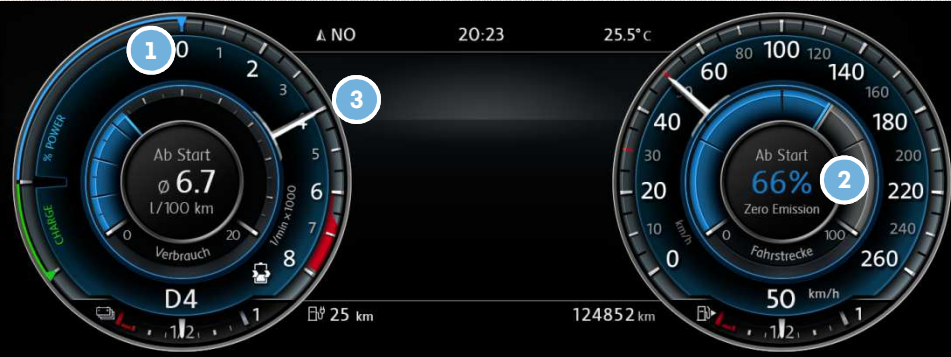
1. Le 'Powermeter' est apparent
2. Affichage de la puissance maxi. disponible via une barrette bleue
3. Affichage de la puissance utilisée via un bargraphe bleu et l'aiguille
4. Affichage de la récupération maxi. Possible
5. Affichage du flux d'énergie



# Nouvelle Passat GTE

Active Info Display spécifique GTE  
Un affichage qui s'adapte au mode choisi

## Mode Hybride



1. Affichage partagé en deux parties : La puissance électrique sur le côté gauche et le compte-tour du côté droit
2. Données de conduite avec affichage de la consommation moyenne et de l'efficacité
3. A l'inverse du E-MODE, affiche uniquement la vitesse de rotation du moteur. Si la combustion est désactivée, l'aiguille indique 0

## Mode Hybride Affichage Boost



1. Affichage partagé en deux parties : La puissance électrique sur le côté gauche et le compte-tour du côté droit
2. Affichage de l'inscription 'Boost' et impulsion bleue allant de 0 à la vitesse de rotation actuelle
3. Affichage de la puissance électrique par une barre bleue
4. Affichage du flux d'énergie



# Nouvelle Passat GTE

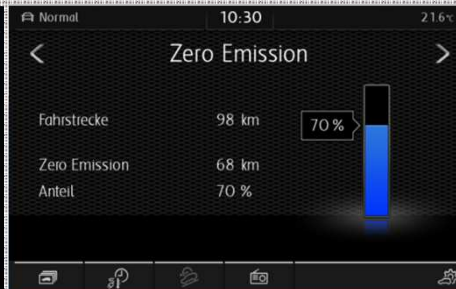
Fonctions accessibles via la touche 'CAR'



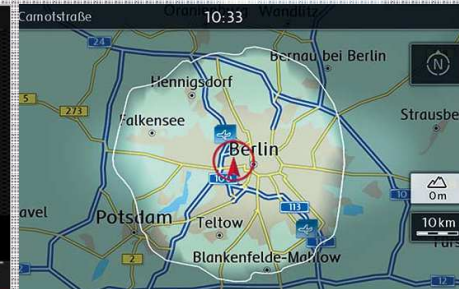
Moniteur d'autonomie



Affichage du flux d'énergie



Statistique zéro émission



Autonomie électrique à 360°



- ✓ Programmation climatisation et recharge
- ✓ Jusqu'à trois profils de temporisation programmables



# Nouvelle Passat GTE

## 3 modes de conduite



Le sous-menu « Hybride » du Discover Pro permet de sélectionner trois modes de fonctionnement :

- E-MODE : conduite purement électrique
- Hybrid : conduite hybride au cours de laquelle le niveau de charge de la batterie est maintenu à son niveau actuel
- Battery Charge : la batterie est chargée par le moteur à combustion pendant le trajet



La touche E-MODE située dans la console centrale permet de sélectionner directement deux modes de fonctionnement :

- E-MODE
- Le dernier mode actif avant l'E-MODE



# Nouvelle Passat GTE

## Mode GTE



La touche GTE est située sur la console centrale. Elle remplace la touche de sélection du profil de conduite

La GTE se montre alors très sportive :

- Puissance maximale disponible (même sans kick-down)
- La pédale d'accélérateur répond plus spontanément
- La direction et le passage des vitesses sont plus sportifs
- Acoustique dans l'habitacle avec « le son GTE »
- Un train roulant plus ferme (pour DCC)

L'activation est affichée par l'éclairage de la touche (1) ainsi que par pop-up et affichage permanent (2) sur l'Active Info Display

	Touche GTE inactive	Touche GTE active
Sélection du profil de conduite	Normal	Sport + Boost
Générateur de son	–	GTE-Sound
DCC (option)	Comfort	Sport



# Nouvelle Passat GTE

Car-Net e-Remote 12 mois offerts



## Commande à distance de la charge de la batterie :

Démarrer la recharge

Arrêter la recharge

### Affichage

- état de charge
- procédure de charge
- niveau de charge
- durée de charge
- autonomie restante



## Télécommande de la climatisation :

Allumage de la climatisation auxiliaire avant le départ

Réglage de la température

Affichage de la température extérieure

Climatisation à partir de la batterie de transmission sans branchement sur le secteur

Possibilité de mise en marche du dégivrage de glace arrière et fonction de dégivrage-désembuage



# Nouvelle Passat GTE

Les assistants en option



## Affichage tête haute (Nouveau)

Informations affichées :

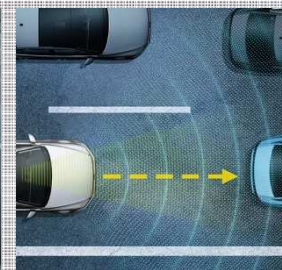
- vitesse
- panneaux de signalisation
- systèmes d'assistance à la conduite
- navigation

Des messages d'avertissement peuvent si besoin éclipser les affichages

La luminosité de l'affichage s'adapte automatiquement à la lumière ambiante



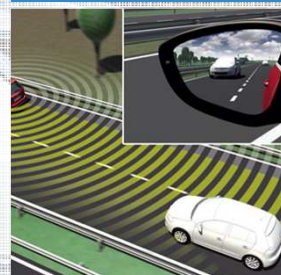
Aera View



Traffic Jam Assist



Emergency Assist



Blind Spot Detection



Détection des piétons



Trailer Assist



# Nouvelle Passat GTE | 9 Peintures

## Peintures Vernies



## Peintures Nacrées



## Peintures Métallisées



# Nouvelle Passat GTE | A partir de 43.360€

## Passat GTE

**47.360€ TTC (batterie incluse)**

Prix avec bonus  
(Bonus de l'état de 4.000€\* déduit)

**43.360€**

## Passat SW GTE

**48.680€ TTC (batterie incluse)**

Prix avec bonus  
(Bonus de l'état de 4.000€\* déduit)

**44.680€**

\*Jusqu'à 6500€- Bonus écologique et prime de conversion selon décret N°2015-361 du 30 mars 2015.



# Nouvelle Passat GTE

1,6 L : une consommation réaliste en fonction de la typologie client

Pour des clients pouvant rouler en tout électrique la semaine, la Passat GTE est le véhicule idéal.

	Client 1 Passat GTE	Client 2 Passat GTE
<b>Trajet domicile –travail</b> Mensuel	<b>1.035 km</b> E-mode 45 km/jour avec un point de recharge au domicile	<b>1.840 km</b> E-mode 80 km/jour avec point de recharge au domicile et sur le lieu de travail (gratuit)
<b>Conso. Carburant</b> (Sur base conso hybride 5L/100km) <b>Coût</b> (1,45€/litre SP95 - 1,25€/litre Diesel - 1, 22€/charge)	<b>1 charge/jour</b> →28€/mois	<b>2 charges/jour</b> (dont 1 gratuite) →28€/mois
<b>Trajet week-end</b> Mensuel	<b>500 km</b> Hybrid Trajets occasionnels ne pouvant être parcourus en mode électrique	<b>500 km</b> Hybrid Trajets occasionnels ne pouvant être parcourus en mode électrique
<b>Conso. Carburant</b> (Sur base conso hybride 5L/100km) <b>Coût</b> (1,45€/litre SP95 - 1,25€/litre Diesel - 1, 22€/charge)	<b>25 L + 1 charge/jour</b> →46€/mois	<b>25 L + 1 charge/jour</b> →46€/mois
<b>Conso. Moyenne mensuelle</b> <b>Coût Moyen mensuel</b>	<b>1,6 L/100 km</b> (25 x 100/1535) <b>74 €</b>	<b>1,1 L/100 km</b> (25 x 100/2340) <b>74 €</b>

## Conso de 1,6 l/100 km :

Pour le client 1 dont le trajet quotidien domicile-travail représente en moyenne 45 km/jour (soit 1.035 km/mois) celui-ci peut être effectué en mode 100% électrique.

→ Aucune consommation de carburant

Ce client fait des trajets week-end ou occasionnels qui représentent environ 500 km/mois, réalisés en mode Hybride (Conso : 5l/100 km)

→ Cela représente 25 litres de carburant consommés.

Au total, nous arrivons à 1.535 km parcourus par mois avec 25 litres de carburant, **soit une consommation moyenne mensuelle de 1,6l/100km.**

