



Label e'Sense 425 tonnes de CO₂ économisées

R-M remercie ses clients français utilisateurs des produits de la gamme e'Sense. Grâce à eux, depuis 2019, 425 tonnes de CO₂ ont été économisées, soit l'équivalent de 3,5 millions de kilomètres parcourus !

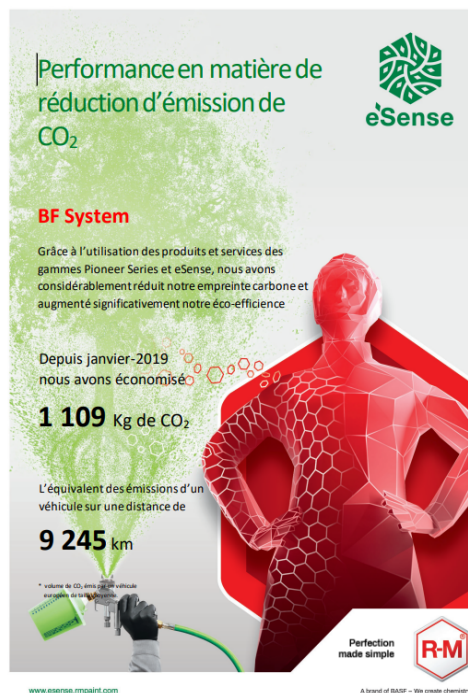
Lancé en 2018, R-M marque premium du groupe BASF reste, avec son label e'Sense, la seule marque de peinture offrant des produits biosourcés pour la réparation automobile. Le label implique l'utilisation des matières renouvelables et la valorisation des déchets ([approche biomasse](#) [balance de BASF](#)). Aujourd'hui, les produits R-M, du mastic au vernis, sont certifiés e'Sense, comme la gamme [Pioneer Series](#), qui couvre l'ensemble des procédés de réparation et méthodes d'application.

En optant pour les produits éco-conçus R-M, le réparateur contribue activement à la protection de l'environnement en diminuant notamment ses émissions de CO₂ via des procédés de mise en peinture et de séchage plus courts. En plus de leur performance écologique supérieure, les produits R-M e'Sense allient qualités d'application et finitions exceptionnelles.

R-M remet donc à tous ses clients, de manière trimestrielle, un certificat personnel e'Sense, validant les économies réalisées. Cette certification témoigne de la dimension éco-respectueuse des réparations réalisées dans leur atelier. Avec la gamme e'Sense, le carrossier valorise son métier et l'image de son entreprise.

« Dès la phase de test, j'ai mesuré les bénéfices des systèmes labellisés e'Sense, en particulier leur rapidité d'application. Avec moins de temps nécessaire en cabine, l'exposition et la consommation d'énergie sont nettement réduites. Parallèlement, nous avons divisé par 3 notre consommation de produit. En partant du produit de peinture éco-conçu, nous arrivons, d'un côté, à réduire nos consommables et nos déchets tout en économisant de l'énergie ; de l'autre, nous améliorons notre productivité et notre rentabilité. Le niveau premium des produits R-M nous permet cette formule gagnante sans compromis sur la qualité, toujours plus élevée. La toute nouvelle gamme de vernis éco-conçue Pioneer Series en est la plus récente démonstration en apportant de très beaux résultats en matière de finition et de brillance. Et sa rapidité de séchage est bluffante »
Grégory Chave, Dirigeant de la Carrosserie Rabatel (Saint-Marcellin). [\[Interview\]](#)

« Le vernis INTENSE Finish-R de la gamme Pioneer Series est très facile d'application, pas trop épais, pas trop fluide. Dans la concession Toyota / Honda de Gisors, on répare surtout des véhicules récents, du plus petit au plus gros, on a donc besoin d'un vernis d'une brillance intense. L'INTENSE Finish-R se prête très bien au jeu d'autant qu'il permet un gain de temps, de productivité et de consommation d'énergie pour un résultat de très haute qualité »
Arnaud Dujardin, Chef d'atelier carrosserie, Automobiles Victoria Motors (Gisors). [\[Interview\]](#)



Initiateur de l'éco-efficience dans l'atelier peinture, R-M accompagne le marché dans cette démarche, qui n'est plus une tendance mais une évolution structurelle. Avec ses solutions innovantes, la marque premium agit sur tout le cycle de vie de ses produits avec un objectif de durabilité de son modèle industriel, ses procédés de réparation et l'activité de ses clients.

« Nous sommes très fiers du déploiement du label e'Sense et de son impact positif sur l'environnement. Notre engagement se concrétise dans les ateliers grâce à nos clients qui privilégient l'utilisation de nos produits éco-conçus. D'autant plus qu'ils apprécient leur polyvalence leur permettant de couvrir tous leurs besoins en réparation. Le certificat d'économie de CO₂ est également un atout pour nos partenaires qui peuvent valoriser leur bilan carbone en s'appuyant sur des mesures précises. Ses résultats nous encouragent à poursuivre nos efforts

qui visent à court terme une offre de produits 100% éco-conçus ».
Eric Verwacht, Country Manager.

Communiqué de presse

R-M Peintures Carrosserie : une part importante des activités de BASF France Division Coatings

Sous la marque R-M, BASF commercialise une gamme complète de peintures pour carrosserie automobile, un domaine où R-M s'est tout particulièrement spécialisé dans les peintures hydrodiluable et à haute densité pigmentaire, deux technologies respectueuses de l'environnement. Leur utilisation permet à R-M d'être en parfaite conformité avec les dispositions réglementaires mondiales en matière de réduction des émissions de solvants, tout en garantissant les mêmes qualités de résistance et de finition que les peintures traditionnelles. Pour les soutenir dans leur activité, R-M propose à ses clients une gamme complète de services. R-M est homologué par la plupart des principaux constructeurs automobiles pour le marché de la réparation et choisi par les plus prestigieuses entreprises automobiles pour son expertise en matière de couleur.