

DHOLLANDIA S'IMPLANTE A NANTERRE EN FEVRIER 2015



L'entreprise DHOLLANDIA France, spécialisée dans la vente et la maintenance des hayons élévateurs pour le transport de marchandises et de personnes, s'implante à Nanterre (92) à partir du 2 février 2015. L'année 2015 apparaît comme une nouvelle étape clé de l'entreprise avec son implantation à Nanterre dans une zone industrielle et commerciale accessible et ce, dans un cadre environnemental exceptionnel aux bords de Seine.

2015 : UNE ETAPE CLE POUR DHOLLANDIA A NANTERRE

L'implantation de DHOLLANDIA France dans la zone industrielle de Nanterre a pour objectif la réussite du développement qui repose sur deux fondamentaux : le développement commercial et le développement de l'épanouissement des collaborateurs.

NANTERRE POUR LE DEVELOPPEMENT COMMERCIAL

L'année 2015 est une nouvelle étape clé de DHOLLANDIA avec un déménagement prévu le 30 janvier 2015. Il s'agit d'un choix opportun : intégrer une zone industrielle et commerciale accessible dans un cadre environnemental exceptionnel.

Cette implantation va permettre à DHOLLANDIA de développer ses activités et ses performances grâce à :

- Une proximité géographique évidente. A 5km de Paris la Défense,
- Une accessibilité facilitée, le long de la A86 avec le tramway T2 et proche du RER A,
- Des zones proches de restauration, et hôteliers permettant l'accueil facile de tous (clients et personnel),
- Des clients naturels à quelques mètres du bâtiment comme Métro, Volkswagen utilitaires, Elis...

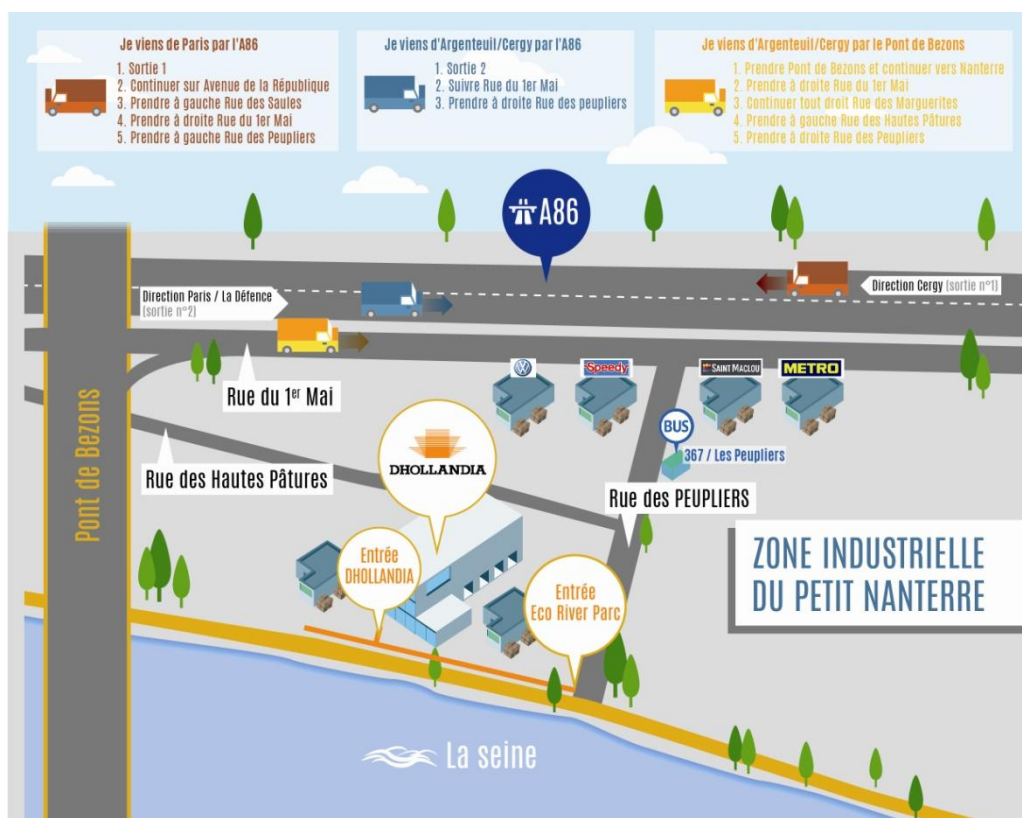
La construction de ce bâtiment se veut moderne et fonctionnelle et prend en compte le cadre environnemental exceptionnel : les bords de Seine. Ce nouveau site valorisera la vente par un accueil client adapté que ce soit au niveau de l'atelier, du magasin, de la formation et d'un espace de showroom hayons et pièces.

NANTERRE POUR L'EPANOUISSEMENT DES COLLABORATEURS

Pour son dirigeant Marc Gamblin, DHOLLANDIA France représente une réelle aventure humaine dont le succès se mesure autant à la capacité de l'entreprise à s'adapter, à innover que dans son engagement en faveur d'une démarche d'épanouissement des collaborateurs. La pérennité de DHOLLANDIA est centrée sur ses collaborateurs : plus de 30% du personnel a une ancienneté supérieure à 10 ans. C'est une confiance mutuelle entre les collaborateurs et sa direction.

C'est aussi en tenant compte de la qualité de vie de chaque collaborateur de l'entreprise, sédentaires et itinérants, que DHOLLANDIA France va encore améliorer ses performances. Ainsi, le nouveau site de Nanterre va permettre de mettre en place des espaces plus adaptés à l'organisation du personnel. Ce site disposera d'un atelier optimisé avec des postes de travail dédiés à la maintenance des hayons pour le transport de marchandises, l'entretien des hayons pour le transport de personnes, les contrôles HYDROTEST et le lavage.

A partir du 2 février 2015, DHOLLANDIA aura donc le plaisir d'accueillir ses clients à l'adresse suivante :
ECO RIVER PARC
Zone Industrielle du Petit Nanterre
30 rue des Peupliers - 92000 Nanterre
Tél. : 01 56 05 20 00 – Fax : 01 56 05 20 20



HISTORIQUE DHOLLANDIA - DATES & LIEUX

- 1984 : Implantation de Gamblin Hayons, futur DHOLLANDIA France à Nanterre (92).
- 1988 : Implantation à Gennevilliers (92)
- 1996 : Implantation à Argenteuil (95)
- 2009 : Ouverture du 2^{ème} atelier DHOLLANDIA Services à Chilly Mazarin (91)
- **2015 : Implantation de DHOLLANDIA France à Nanterre (92) - Retour aux sources après plus de 30 ans d'expérience.**