

## Communiqué de presse

## Allego renforce sa présence sur autoroute avec le déploiement de la recharge ultra-rapide sur 36 aires du réseau APRR

En accompagnant APRR, Allego franchit une nouvelle étape dans son développement sur le réseau autoroutier français. L'opérateur contribuera à renforcer le maillage du réseau APRR en équipant environ 20 % de ses aires de repos en solutions de recharge ultrarapide. Ce déploiement répond à la montée en puissance des besoins des électromobilistes, notamment lors des grands départs, et participe à la réduction de l'empreinte carbone des autoroutes.

**En remportant cet appel d'offres, Allego devient le premier opérateur de recharge sur le réseau APRR, avec le plus grand nombre de stations et de points de recharge, et le seul déployé sur les aires de repos APRR.**



### Allego confirme son rôle clé dans la recharge ultrarapide sur autoroute en France

Avec ces nouvelles stations APRR, qui s'ajoutent aux stations VINCI Autoroutes déjà opérées par Allego, l'opérateur exploitera désormais 58 stations de recharge ultrarapide sur autoroute en France, représentant un total de 700 points de charge (dont 215 sur le réseau VINCI Autoroutes et 485 sur le réseau APRR). Ce déploiement positionne Allego comme le 3<sup>e</sup> acteur le plus présent sur autoroute en France, derrière TotalEnergies et Ionity, et confirme le rôle clé qu'il entend jouer dans le maillage de la recharge ultrarapide sur les grands axes autoroutiers français.

### Une réponse aux besoins des électromobilistes

Face à l'essor de la mobilité électrique (plus de 1,4 million de véhicules sont aujourd'hui en circulation en France), cet accord stratégique vise à densifier massivement les infrastructures de recharge sur

autoroute. L'objectif est de répondre à la demande croissante des usagers et de leur garantir une totale sérénité lors de leurs trajets, en particulier pendant les périodes de forte affluence comme les départs en vacances.

Avec Allego, opérateur de renommée européenne, sélectionné à l'issue d'un appel d'offres et qui s'est différencié par la qualité de l'expérience client proposée, APRR franchit un cap inédit en installant des bornes sur 31 aires de repos et 5 aires de service.

## **Un déploiement massif sur les aires de repos dès 2027**

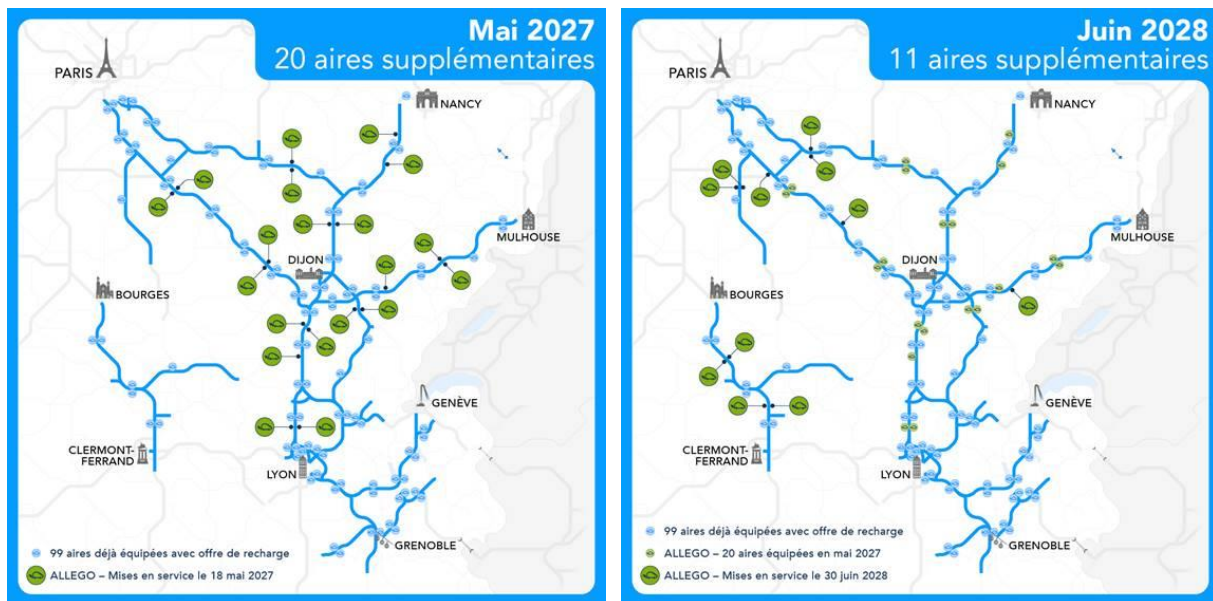
En pratique, 20 aires de repos seront équipées dès le mois de mai 2027 (sur les autoroutes A5, A6, A31, A36 et A39) suivies de 11 supplémentaires fin juin 2028 (sur les autoroutes A5, A6, A36, A71 et A77). À l'ouverture, chaque station comptera en moyenne 11 points de charge. Conçu sur un modèle évolutif, le dispositif est prévu pour adapter le nombre de points de charge en fonction des besoins : d'ici 2035, les plus grandes aires de repos pourront proposer jusqu'à 31 points de charge. Ainsi, à terme, le nombre de points de charge sera doublé sur le réseau autoroutier APRR. Sur les 5 aires de services (A6, A39, A40), les stations Allego offriront en moyenne 29 points de charge en 2026 et jusqu'à 44 en 2035.

Dès leur mise en service, ces bornes équipées de prises CCS, adaptées à la charge rapide, et de prises Type 2, destinées notamment aux véhicules hybrides rechargeables, aux anciens modèles électriques ainsi qu'à certains nouveaux modèles, comme la version de base de la Twingo, délivreront une puissance de sortie allant jusqu'à 300 kW. Elles permettront ainsi d'effectuer une recharge sur autoroute en 20 à 30 minutes environ.

Afin de répondre aux besoins de tous les usages, la plupart des sites disposeront également d'un chargeur dédié aux véhicules longs, tels que les voitures avec remorque, les caravanes, les camping-cars ou encore les fourgons de grande taille.

Pour accompagner l'évolution des véhicules de nouvelle génération, cette infrastructure évoluera ensuite vers de la très haute puissance, avec des bornes pouvant atteindre 400 kW dès 2030.

En outre, les stations sont pensées pour s'intégrer pleinement au cadre paisible et verdoyant des aires de repos et de manière à limiter leur impact sur l'environnement. La plupart seront ainsi équipées avec des panneaux photovoltaïques produisant une électricité 100 % d'origine renouvelable, des pavés drainants ainsi qu'un mobilier urbain en plastique recyclé. L'impact des aménagements sur les arbres fera l'objet d'une compensation systématique.



« L'autoroute est la colonne vertébrale indispensable pour réussir la décarbonation des transports à grande échelle. En nous appuyant sur les aires de repos pour renforcer le maillage existant, nous levons les derniers freins afin de permettre d'aborder sereinement le voyage voiture électrique sur une longue distance. Aux côtés d'Allego, nous déployons un plan de recharge qui s'adapte au rythme de l'automobiliste, et non l'inverse. Ce schéma évolutif vient muscler notre infrastructure déjà 100 % équipée sur les aires de service pour absorber l'augmentation des flux, particulièrement lors des grands départs » déclare **Guillaume Hérent, directeur général des concessions autoroutières d'Eiffage en France.**

« Remporter cet appel d'offres d'APRR marque une étape majeure pour Allego en France. Cela nous permet d'accélérer le développement de notre présence sur le réseau autoroutier, un axe stratégique clé, et de renforcer davantage notre position de leader dans la recharge ultra-rapide. Avec ce projet, nous déployons des stations très ambitieuses, offrant un grand nombre de points de charge dès leur mise en service et conçues pour évoluer dans le temps afin d'accompagner les nouveaux usages et la croissance de la mobilité électrique longue distance. », **Jean Gadrat, Directeur Marketing Europe, Allego**

### À propos des autoroutes APRR et AREA

APRR-AREA (groupe Eiffage), deuxième opérateur autoroutier en France, exploite et entretient un réseau de 2 410 kilomètres en accompagnant l'émergence des nouvelles formes de mobilité et la décarbonation de la route.

APRR-AREA est le réseau des grandes liaisons touristiques et professionnelles, autour de l'axe Paris-Lyon, de la desserte des Alpes et des connexions vers les pôles d'activités économiques de l'Europe occidentale.

APRR-AREA est le premier acteur autoroutier à avoir introduit en France la voie réservée au covoiturage sur l'A48, le péage en flux libre sur l'A79 et à avoir équipé 100 % de ses aires de services de bornes de recharge électrique.

### À propos d'Allego

Fondée en 2013, Allego est un opérateur indépendant de réseaux publics de recharge pour véhicules électriques, avec plus de 35 000 points de charge (AC et DC) répartis dans 16 pays européens. Allego fournit des solutions de recharge fiables et prêtes pour l'avenir, contribuant ainsi à accélérer la transition vers une mobilité zéro émission.

Plus d'informations : [www.allego.eu](http://www.allego.eu)