

## Auto-Motive Service, distributeur de pièces automobiles basé à Saumur (49), poursuit son développement et inaugure 2400 m<sup>2</sup> de bâtiments !

Le jeudi 12 mai 2016, effervescence inhabituelle au siège de l'entreprise Auto-Motive Service basé à Saumur dans la zone industrielle Ecoparc de Saint-Lambert-des-Levées. Clients, fournisseurs, collaborateurs, élus... au total près de 250 personnes étaient présentes pour célébrer le 6<sup>ème</sup> anniversaire de l'entreprise et l'inauguration des 2400 m<sup>2</sup> des nouveaux bâtiments d'Auto-Motive Service. Distributeur de pièces détachées pour l'automobile, de matériel et outillages pour professionnels et particuliers, Auto-Motive Service a créé 10 emplois et a développé un réseau de 15 garages en seulement 6 ans.



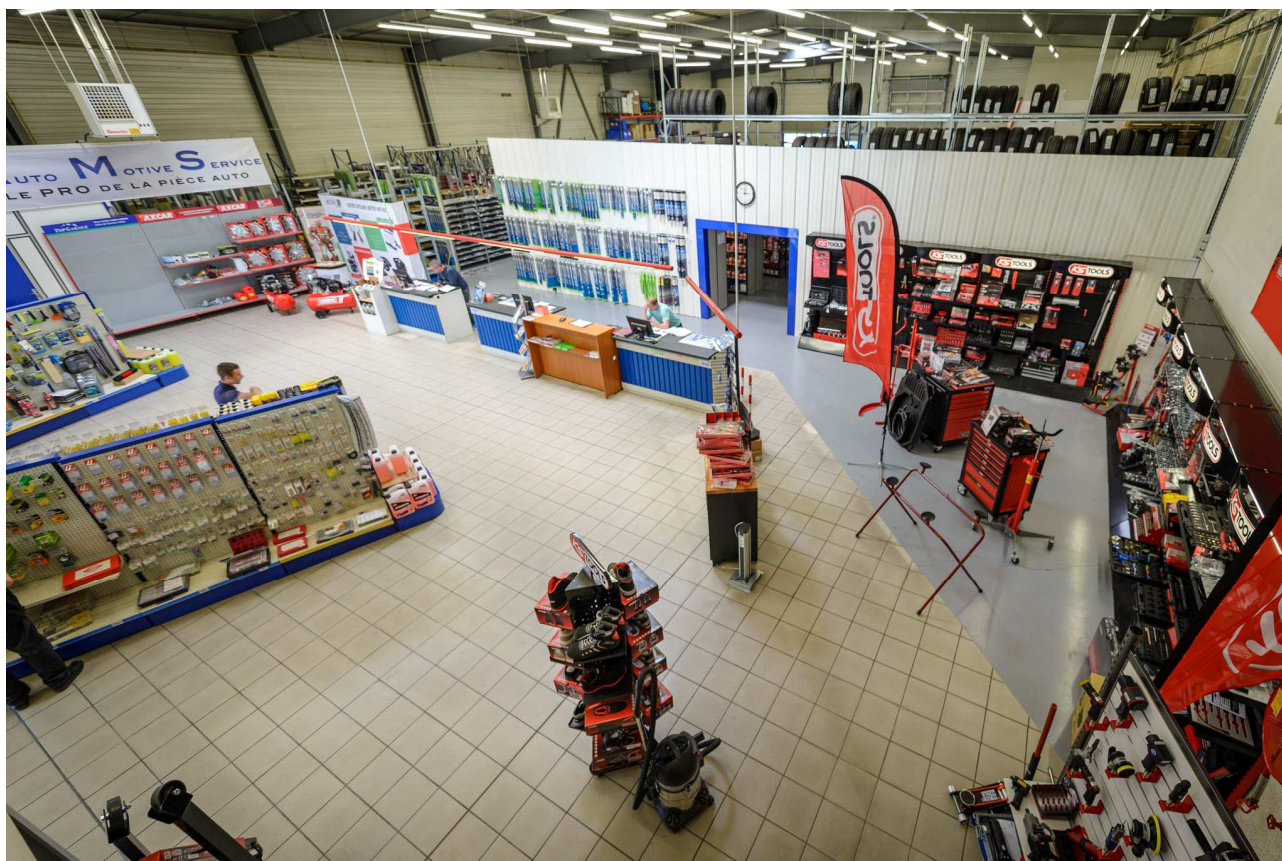
### **Auto-Motive Service, spécialiste de la pièce détachée automobile à Saumur**

Société indépendante créée en avril 2010 et dirigée par Philippe Pénot, Auto Motive Service (AMS) propose à la vente des pièces détachées automobiles neuves de toutes marques ainsi que de l'outillage et du matériel à destination des professionnels et des particuliers. Licencié à 53 ans en 2009, avec une expérience de plus de 20 ans dans la distribution de pièces automobiles, Philippe Pénot se lance dans l'aventure de la création d'entreprise. 6 années plus tard, Auto-Motive Service compte près de 300 clients dans le département du Maine-et-Loire et nord Deux-Sèvres et a constitué un réseau de 15 garages notamment avec l'enseigne Top Garage.



### Une surface de travail multipliée par 4 et lancement de nouvelles activités

Jusqu' alors installé 9 chemin des Pâturaux dans la zone industrielle Ecoparc à Saumur dans un bâtiment de 600 m<sup>2</sup>, Auto-Motive Service a acquis en janvier dernier un bâtiment beaucoup plus spacieux à seulement quelques mètres de son premier local, au numéro 153 de la rue des Pâturaux. Avec 2400 m<sup>2</sup>, Auto-Motive Service a doublé son offre de pièces détachées. L'enseigne propose en plus de la vente de pièces automobiles, l'activité peinture industrielle automobile, la vente de pièces pour poids lourds et la vente de pneumatiques. La surface du hall d'exposition a été multipliée par 3 pour atteindre 300 m<sup>2</sup>. Les produits sont davantage mis en avant avec une partie en libre-service.



Le bâtiment accueille également deux autres sociétés : SNMTP, spécialiste de la réparation poids lourds, engins agricoles et TP et Cars Perfexion spécialiste du débosselage sans peinture et de la pose de film solaire.



### Les chiffres clés d'Auto-Motive Service

- Création en 2010
- CA 2015 : 1.78M €
- 10 collaborateurs
- 1 réseau de 15 garages
- Adhérent au groupement Groupauto

[www.auto-motiveservice-saumur.fr](http://www.auto-motiveservice-saumur.fr)

