

## « Rayon 100 » : tout un monde en 100 km, grâce à la nouvelle option de ViaMichelin

Nous sommes à deux pas de la fin du confinement ! Afin de profiter pleinement de nos déplacements dans un rayon de 100 km de notre domicile, ViaMichelin nous met d'ores et déjà à disposition une option spécifique : « Rayon 100 ». Grâce à elle, nous aurons la garantie de respecter les règles et aussi l'opportunité de découvrir tout ce qui se trouve autour de nous. Il suffit de renseigner l'adresse de notre domicile et voilà... tout un monde s'ouvre à nous, en un seul clic.

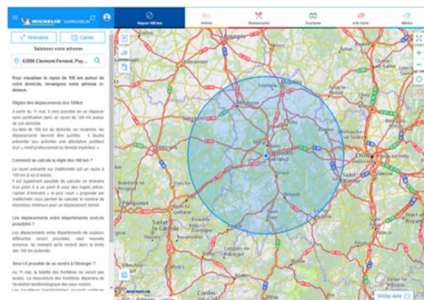
Grâce à l'option « itinéraire le plus court », ViaMichelin calcule également pour nous la distance la plus courte lors de chaque déplacement, récurrent ou occasionnel, en optimisant ainsi l'ensemble de nos trajets.

Avec cette nouvelle option « Rayon 100 km », ViaMichelin aide les automobilistes, d'une part, à respecter les limites de déplacement autorisées et, d'autre part, à profiter de leur liberté tout en limitant la propagation du virus.

L'option « Rayon 100 » sera prochainement complétée par :

- Une alerte signalant tout dépassement du rayon de 100 km ;
- L'indication des sites touristiques, notamment ceux étoilés par le Guide Vert Michelin, qui méritent d'être visités ou revisités, dans un rayon de 100 km autour de chez soi, pour agrémenter ses week-ends.

Afin de faciliter l'accès aux informations fondamentales pour se déplacer de la façon la plus responsable possible, ViaMichelin mettra également à disposition des automobilistes, en temps réel, la carte de l'activité épidémique par département, établie par le Gouvernement.



Respect des règles et des comportements imposés par la crise sanitaire, mais aussi liberté et mobilité... avec la nouvelle option « Rayon 100 », ViaMichelin accompagne les automobilistes pour reprendre la route en toute sérénité.

Michelin a pour ambition d'améliorer la mobilité de ses clients, durablement. Leader dans le secteur de la mobilité, Michelin conçoit, fabrique et distribue les pneumatiques les plus adaptés à leurs besoins et à leurs usages ainsi que des services et des solutions pour améliorer l'efficacité des transports. Michelin propose également des offres qui font vivre à ses clients des moments uniques au cours de leurs voyages et de leurs déplacements. Michelin développe aussi des matériaux de haute technologie destinés à de nombreux domaines. Basé à Clermont-Ferrand, Michelin est présent dans 170 pays, emploie plus de 127.000 personnes et exploite 69 usines de pneumatiques qui ensemble ont produit environ 200 millions de pneus en 2019. ([www.michelin.com](http://www.michelin.com)).