



Sur les 3,1 millions de PME françaises, seulement 361 000 sont recensées par l'Insee en tant qu'exportatrices de biens et services et 103 000 par les Douanes en tant qu'exportatrices de biens. Parmi elles, la PME SOJADIS Équipement, unique fabricant français de systèmes électroniques d'aide à la conduite.

Avec l'export pour seconde culture, la PME a conquis, en moins de dix ans, 19 pays à travers le monde et ne cesse de développer son réseau d'installateurs partenaires.

Reconnue pour son savoir-faire, son expertise en électronique de pointe et ses produits made in France, l'entreprise exporte une gamme complète d'équipements d'aide à la conduite, à destination des personnes à mobilité réduite et des auto-écoles.

Afin de confirmer sa position sur le marché européen et mondial, SOJADIS Équipement sera présent du mercredi 26 au samedi 29 septembre à Düsseldorf, sur le salon international du soin aux personnes âgées et handicapées REHACARE.

## SOJADIS Équipement, une PME française qui réussit à l'export !

Depuis plus de vingt ans, SOJADIS Équipement crée des solutions innovantes pour la transformation auto-école et l'aide à la conduite des personnes à mobilité réduite.

### Innovation et savoir-faire : un passeport pour l'export

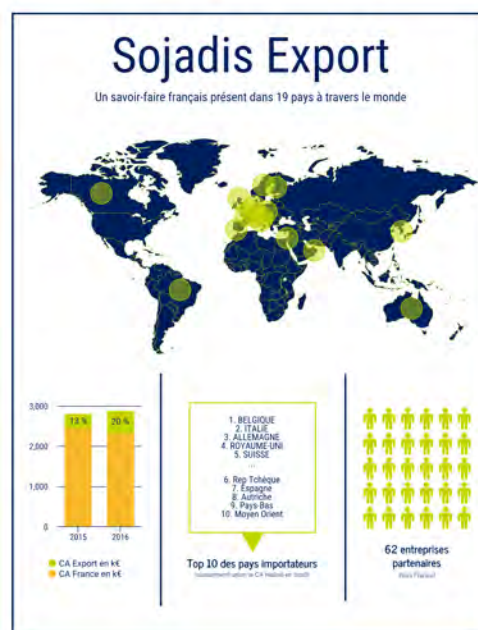
Grâce à son expertise en électronique de pointe, l'équipementier automobile conçoit dès ses débuts la carte d'intégration Octopus® et ses logiciels applicatifs pour intégrer des fonctions ou des équipements non prévus par les constructeurs, sans intrusion dans le système électronique central. Cette technologie du multiplexage, jusqu'alors réservée aux multinationales de l'électronique, permet à la PME de faire valoir un savoir-faire rare.

L'entreprise développe dès lors une gamme innovante d'équipements électroniques d'aide à la conduite alliant simplicité et flexibilité, fiabilité et sécurité. Reconnu et plébiscité à la fois par les professionnels (constructeurs automobiles, adaptateurs-installateurs, auto-écoles, etc.) et les particuliers, SOJADIS Équipement se tourne rapidement vers l'international.

### Partenariat et accompagnement : une démarche gagnante

Alors que 70% des PME exportatrices destinent leurs biens ou services à un seul pays étranger et que seulement 15% seulement dépassent les 4 pays<sup>1</sup>, SOJADIS Équipement choisit dès 2009, d'engager à l'étranger, comme en France, une véritable démarche de partenariat et d'échange commercial avec plusieurs pays. Jean-Marie Humeau confie : « Pour SOJADIS, l'export ne peut pas se résumer à une transaction commerciale. Pour distribuer nos équipements, nous privilégions des entreprises qui partagent nos valeurs et avec lesquelles nous pouvons travailler à un échange de connaissances et savoir-faire ».

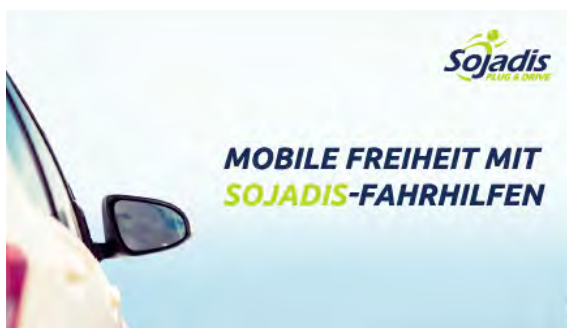
Ainsi, lorsque 60% des PME exportatrices proposent un seul produit et seulement 15% d'entre elles plus de 4 produits<sup>1</sup>, SOJADIS Équipement distribue une gamme complète de 8 équipements électroniques d'aide à la conduite. Adeline Humeau, Adjointe de direction de SOJADIS, souligne : « En France ou à l'international, notre objectif est de tisser un véritable réseau de partenaires installateurs. L'accompagnement et la formation à nos systèmes d'aide à la conduite est au cœur de nos relations commerciales. Cela nécessite un engagement fort mais c'est sans aucun doute la clé de relations fructueuses et durables. En renforçant chaque année notre position dans les pays où nous sommes présents, à travers des liens consolidés avec nos partenaires ou l'intégration de nouveaux installateurs – comme ce fut le cas en 2016 en Angleterre et en Belgique – c'est tout le savoir-faire de SOJADIS Équipement qui est reconnu à travers nos produits ».



<sup>1</sup> Direction générale des douanes - Les opérateurs du commerce extérieur en 2017

Alliant culture de l'artisanat et excellence industrielle, innovation et savoir-faire, export et coopération, SOJADIS Équipement a doublé en 2016 son chiffre d'affaires à l'export qui représente désormais 20% de son CA global. Pour conforter sa position sur le marché européen, et mondial, elle participe, du 26 au 29 septembre, au salon REHACARE à Düsseldorf.

## Sprechen Sie Deutsch ?



Quelque 24 000 entreprises françaises exportent en Allemagne et 6 000 d'entre elles – essentiellement des PME – exposent sur des salons allemands, qui constituent une référence mondiale.

Le Salon international et professionnel du soin aux personnes âgées et handicapées REHACARE est ainsi devenu un rendez-vous incontournable pour SOJADIS Équipement. Depuis 8 ans, la PME y expose son savoir-faire et ses équipements et ne manque jamais de partager une journée avec son installateur partenaire Költgen, implanté à Krefeld (à 40 km de Düsseldorf).

Adeline Humeau confie : « Les acteurs de notre marché y viennent du monde entier et c'est aujourd'hui pour nous un rendez-vous incontournable. Après 3 participations, nous y avons acquis une belle visibilité, une véritable reconnaissance et des réseaux qui nous permettent d'y créer de nouvelles opportunités de développement ».

En 2017, le salon REHACARE a réuni pas moins de 780 exposants de 39 pays et 39000 visiteurs de 70 pays !



**Retrouvez SOJADIS Équipement à REHACARE, hall 6, stand D50.**

## À propos de SOJADIS Équipement

Implanté à Jallais (49), SOJADIS Équipement est le leader de la transformation auto-école en post-équipement et de l'aide à la conduite aux personnes à mobilité réduite. Unique fabricant français de systèmes d'aide électroniques, la société garantit aux constructeurs et automobilistes, des équipements à la pointe des nouvelles technologies, toujours plus intelligents et sécurisés.

Grâce à son Bureau d'Études intégré et son atelier de montage « laboratoire », l'entreprise maîtrise en interne la conception et la fabrication de ses équipements d'aide à la conduite. La société travaille par ailleurs en étroite collaboration avec les professionnels de la santé (centres de réadaptation, ergothérapeutes...) et de la conduite (constructeurs, auto-écoles, assurances...). Pour la fabrication des composants de ses systèmes, elle s'appuie sur un réseau d'entreprises partenaires, implantées au plus près. Chaque équipement fait l'objet de rigoureuses procédures de traçabilité et de tests approuvés par la législation française et européenne.

Engagée pour une société plus inclusive et soucieuse d'accompagner les personnes à mobilité réduite dans leur projet mobilité, SOJADIS Équipement a réalisé le 1<sup>er</sup> livre blanc Handiconduite, un livret d'information et de sensibilisation à la conduite adaptée, disponible en téléchargement gratuit sur [www.handiconduite.fr](http://www.handiconduite.fr).

