

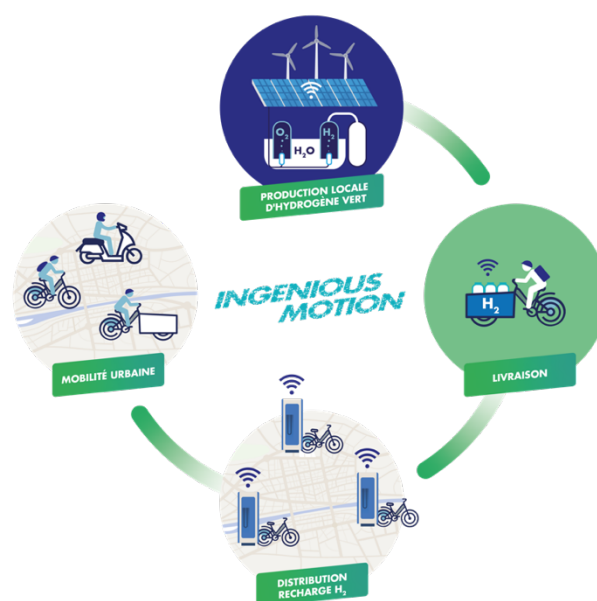
Pragma Mobility annonce le lancement d'une offre de location longue durée (LLD) de ses vélos électriques à hydrogène ALPHA NÉO

À l'occasion du salon des Maires et des Collectivités Locales du 22 au 24 novembre 2022 à Paris, Pragma Mobility, pionnier de la mobilité légère à hydrogène, a annoncé sa nouvelle offre à destination des collectivités et des professionnels : pour la première fois, les vélos ALPHA NÉO seront disponibles en location longue durée.

Une offre complète et accessible

La location longue durée (LLD) s'adresse aux collectivités et aux professionnels désireux de mettre en place un écosystème innovant : vélos & triporteurs à hydrogène, mais aussi stations de distribution (recharge) ou encore de production d'hydrogène vert et local. L'objectif : fournir une expérience utilisateur complète et facilitée.

Attachée à la transition énergétique, Pragma Mobility propose aussi cette solution de LLD avec pour ambition de complètement maîtriser la fin de vie du véhicule à la reprise (remise en état, recyclage, réemploi...).



Louer un vélo à hydrogène en longue durée, quels tarifs ?

Disponible dès maintenant en précommande, le premier loyer s'élève à 30% du prix du vélo (1700€ HT).

Cette précommande permet notamment de proposer un tarif avantageux et comparable aux LLD des VAE classiques.

Actuellement en cours de production, 200 ALPHA NEO seront disponibles en juin 2023 et 800 autres entre juillet et décembre 2023.

L'offre de LLD sera proposée **à partir de 79€ HT/mois**

Un **package all inclusive** sera proposé avec plusieurs options (hydrogène illimité, SAV, assurance...).

À l'achat, le coût du vélo s'élève à 5 690€ HT.

Les déploiements d'écosystèmes avec stations et triporteurs s'étudieront sur mesure.

Bon à savoir : *Les entreprises soumises à l'IS sont éligibles à une réduction d'impôt de 25% sur le coût des équipements (vélos, triporteurs, stations, accessoires...)*

Pour en savoir plus sur le vélo ALPHA NÉO, rendez-vous [ici](#)

Les usagers acteurs de l'expérience Pragma Mobility



Grâce aux précédentes séries de la première génération (300 vélos), et le retour d'expérience des projets menés, l'entreprise a pu améliorer son produit phare, et enrichir l'expérience utilisateur Pragma dans son ensemble.

Avec cette nouvelle offre de LLD disponible en précommande dès le 22 novembre 2022, son objectif est notamment de permettre aux clients professionnels (entreprises et agglomérations) de renforcer leur offre de transports alternatifs et innovants à un prix attractif.



À propos de Pragma Mobility

Créée en 2020, Pragma Mobility est spécialisée dans le déploiement de technologies ingénieuses au service de la mobilité légère à hydrogène.

Pragma Mobility propose des solutions adaptées à la réalité des déplacements quotidiens : de la mise à disposition des véhicules (vélos, triporteurs et scooters), aux écosystèmes de mobilité H2 complets incluant la production et la distribution d'hydrogène vert et les services associés (location, maintenance, recharge, recyclage).

Pragma Mobility est portée par la conviction fondamentale que la vraie révolution énergétique doit être accessible pour être véritablement utile à tous.