



## COMMUNIQUÉ DE PRESSE

**PIRELLI PRÉSENTE LE CINTURATO WINTER :  
LE PNEUMATIQUE HIVER DESTINÉ AUX VÉHICULES URBAINS ET SUV COMPACTS,  
QUI OFFRE LE CONFORT DES PNEUMATIQUES ÉTÉ EN RÉDUISANT  
DE SIX DÉCIBELS LE VOLUME SONORE DE LA ROUTE**

**SÉCURITÉ ET PERFORMANCE CARACTÉRISENT  
LE NOUVEAU PNEUMATIQUE SAISONNIER DE PIRELLI**

**LE DESIGN INNOVANT DE LA BANDE DE ROULEMENT RÉDUIT CONSIDÉRABLEMENT  
L'AQUAPLANING, LE TAUX D'ÉVACUATION DE L'EAU AYANT PROGRESSÉ DE 76%**

**EN COMPARAISON DES PRÉCÉDENTS PRODUITS, CETTE NOUVELLE ENVELOPPE  
PERMET D'AUGMENTER DE 10% LA DISTANCE D'UTILISATION**

*Villepinte, le 1<sup>er</sup> septembre 2016* – Pirelli complète sa gamme de pneumatiques de la famille Cinturato. Dans la lignée du P7, conçu pour les conditions estivales et qui a réalisé des records d'homologation, et du All Season, superbement accueilli l'an passé, c'est maintenant au tour du Cinturato Winter d'entrer en scène et de perpétuer la tradition du Cinturato. Ce nouveau pneumatique Pirelli Winter, destiné aux marchés secondaires, s'adresse aux possesseurs de véhicules de taille intermédiaire, parcourant de nombreux kilomètres, principalement à usage professionnel.

Grâce à sa bande de roulement innovante, le nouveau Pirelli Winter réduit considérablement le volume sonore de la route, tant à l'intérieur qu'à l'extérieur, et sera de ce fait plébiscité pour équiper les voitures électriques ou hybrides, dont l'attrait majeur réside dans le confort acoustique de l'habitacle.

La sculpture sophistiquée du pneumatique contribue également à récupérer la neige et l'évacuer à l'intérieur de la bande de roulement, garantissant une stabilité optimale et une adhérence accrue au freinage.

Le nouveau Cinturato Winter assure par ailleurs une sécurité maximale dans tous les types de conditions, un véritable plaisir de conduite et un confort traditionnellement associés aux produits développés pour l'été.

Certaines des plus importantes innovations technologiques de l'industrie sont liées à la marque Cinturato, et cela n'a pas uniquement changé la donne pour Pirelli, mais également pour tous les manufacturiers de pneumatiques. Du radial au taille basse, plus de 50 ans de solutions d'avant-garde ont transformé le label Cinturato en un choix privilégié par l'industrie automobile. Le nombre record d'homologations obtenues ces dernières années en témoigne.

Le concept Cinturato, breveté par Pirelli et reconnu dans le monde entier, a été développé dans les années 50 pour répondre aux exigences d'une nouvelle génération de véhicules, plus rapides et plaisants à conduire, tout en respectant de nouveaux standards de sécurité et d'économie d'exploitation. Les automobilistes ont ainsi été en mesure de profiter d'une technologie jusqu'alors réservée aux véhicules hautes performances.

La construction radiale de la carcasse - entièrement constituée de textile et se caractérisant par la présence, en circonférence, d'une bande longitudinale placée sous la bande de roulement - fait du

Pirelli Cinturato une référence inégalée dans le marché mondial de l'industrie pneumatique. L'intégrité de sa structure, même à haute vitesse, garantit une tenue de route sûre, une adhérence parfaite au freinage, une longue durée de vie et une consommation de carburant contenue, dans la lignée des concepts initiés sur le premier Cinturato. Lequel, grâce aux modifications et aux évolutions technologiques, demeure encore à ce jour une référence dans le secteur des pneumatiques modernes axés sur la performance.

**Sécurité et performance** sont les deux axes prioritaires qui ont guidé la conception du Winter Cinturato, testé dans des conditions extrêmes sur les glaciers islandais (et ce, même si la majeure partie de leur utilisation se fera sur des chaussées moins exigeantes, telles les routes ou autoroutes européennes). Sur les revêtements enneigés et glissants, le nouveau pneumatique saisonnier de Pirelli témoigne des caractéristiques techniques avancées avec lesquelles il a été conçu.

### **Le pneumatique qui communique avec vous**

La sécurité a guidé le développement de ce nouveau produit, et cela s'observe sur la bande de roulement du pneumatique, ainsi que les flancs sur lesquels sont inscrits "Now Snow". Lorsque le pneumatique commence à s'user et que la performance sur chaussée enneigée diminue, le premier "W" disparaît, et tout ce que l'on peut lire, c'est "No Snow" (littéralement, "pas de neige"). Le nouveau pneumatique saisonnier de Pirelli est ainsi le premier à « communiquer » avec son conducteur pour lui indiquer avec précision le niveau d'usure à partir duquel il devient dangereux de conduire sur la neige.



### **Technologie "Multiactive 4D Sipe" : des rainures étudiées pour réduire les distances de freinage, quelles que soient les conditions climatiques**

Outre sa bande de roulement et sa structure, le Cinturato Winter inaugure une nouvelle semelle étudiée pour offrir une sécurité et une fiabilité exemplaire, quelle que soient les conditions météorologiques hivernales. Les ingénieurs de Pirelli se sont ainsi tout particulièrement attachés à définir un moyen de réduire les distances de freinage, et la mission a été accomplie grâce à l'utilisation de la technologie "Multiactive 4D Sipe". Celle-ci se caractérise par des canaux directionnels, dont la forme varie en fonction des contraintes requises en matière de conduite. En d'autres termes, ces canaux convergent dans la même direction pour optimiser, à la demande, les effets de la motricité et du freinage.

En cas de ralentissement sur la neige, par exemple, ces rainures durcissent, compactant la bande de roulement pour permettre au véhicule de s'arrêter sur une plus courte distance. A contrario, pour gagner en motricité, les canaux s'ouvrent, attirant la neige qui garantit le grip nécessaire.

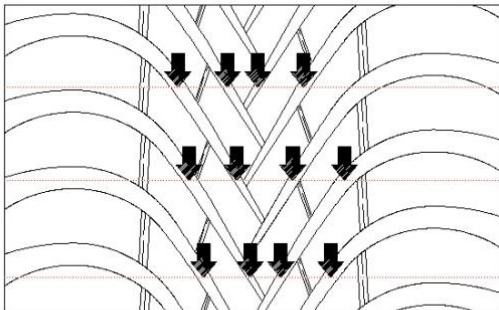
Le phénomène est différent sur chaussée humide, où les mouvements des rainures réchauffent la bande de roulement, qui gagne par conséquent en adhérence.

La motricité est également maximisée grâce à l'augmentation de la densité des rainures. Si ces dernières étaient réunies bout à bout, elles formeraient une ligne de 40 mètres (la longueur d'un bus). Cela correspond à une progression de 50% par rapport au pneumatique de référence.



### **Water Escape Accelerator : des sculptures révolutionnaires conçues pour réduire le phénomène d'aquaplaning**

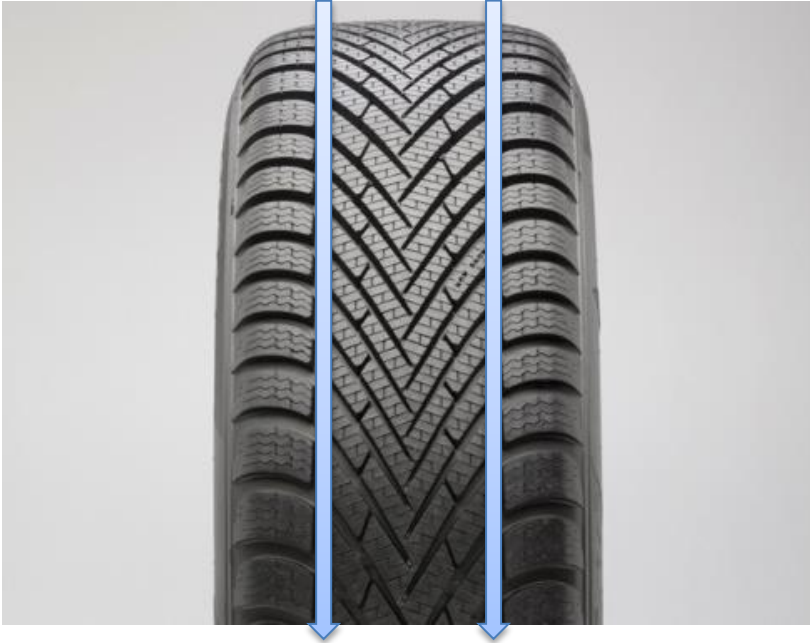
La conception de la bande de roulement du nouveau Cinturato Winter a été faite sur mesure, notamment dans la manière dont les pavés ont été distribués, en forme de flèche afin d'améliorer l'écoulement de l'eau à travers les rainures. Ils tiennent le même rôle que les canaux longitudinaux, expulsant habilement l'eau loin de la zone de contact pour prévenir tout risque d'aquaplaning. Les ingénieurs de Pirelli ont par ailleurs travaillé sur la géométrie des rainures latérales, plus étroites au centre de la surface de contact, favorisant ainsi l'évacuation d'une plus grande quantité d'eau, et les rainures s'élargissent graduellement à mesure qu'elles se rapprochent du flanc du pneumatique. Cette disposition inédite de la sculpture a dès lors pour effet de diminuer le phénomène d'aquaplaning.



### **Tenue de route et confort : des performances optimales pour le Cinturato Winter**

Performance et sécurité sont les valeurs prioritaires de Pirelli, et les évolutions ont été permanentes depuis la naissance du concept Cinturato dans les années 50. C'est donc en se fondant sur ce pilier qu'a été imaginé le Cinturato. La performance, ici, est l'amélioration de la tenue de route des véhicules et la quête du confort optimal. Ces deux objectifs ont été atteints et cela a participé à rendre la bande de roulement plus flexible, en particulier sur la semelle, grâce à l'ajout de canaux longitudinaux qui agissent telle une fermeture éclair. Ces rainures spéciales permettent au pneumatique de bénéficier d'un contact accru avec le sol et de s'adapter aux surfaces glacées ou enneigées.

Cette flexibilité croissante provoque également une meilleure distribution de l'énergie dans les pavés, ce qui participe à l'augmentation de la durée de vie de la gomme et explique l'augmentation de 10% de la distance qu'il est désormais possible de parcourir.



### **Le pneumatique hiver parfaitement silencieux**

Pirelli a repensé l'argument traditionnel selon lequel les pneumatiques hiver sont plus bruyants que leurs homologues pour l'été, en raison de la multiplication des rainures et des lamelles, insérées dans la bande de roulement, générant le grip.

Mais avec le nouveau Cinturato, les chercheurs de Pirelli ont tenu à développer un produit hivernal au volume sonore très faible, proche des standards des pneumatiques été, tout en continuant à garantir les mêmes exigences en matière de sécurité.

Les ingénieurs du manufacturier italien ont ainsi réduit les nuisances sonores intérieures et extérieures en agençant les canaux de manière très particulière. N'utiliser qu'un seul type de rainure produit en effet une fréquence spécifique, semblable à un sifflement. Les ingénieurs de Pirelli y ont donc remédié en imaginant, pour le Cinturato Winter, un arrangement spécial avec trois dimensions différentes. Le son est alors distribué selon différentes fréquences, limitant considérablement les nuisances sonores. Nos concurrents directs émettent ainsi un volume acoustique d'environ 72 dB, quand le Cinturato ne produit que 66 dB (en dimension 195/65R15).

### **Le pneumatique hiver imaginé pour les citadines**

Le Cinturato Winter est destiné au marché européen, et tout particulièrement aux pays dans lesquels la législation et les conditions climatiques exigent le traditionnel basculement entre montes pneumatiques été et hiver, tels l'Italie, la France, l'Allemagne, la Suisse, l'Autriche et l'Europe de l'Est.

Même au sein de ces pays, le nouveau pneumatique saisonnier de Pirelli est conçu pour répondre aux besoins des automobilistes qui utilisent intensivement leur véhicule, et qui demandent à leurs pneumatiques hiver le même niveau de performance et de qualité que les gommes d'été. Avec le nouveau Winter, Pirelli transfère aux véhicules de taille intermédiaire les mêmes innovations technologiques que celles déployées pour les véhicules hautes performances, et notamment en terme de sécurité. Cette nouvelle enveloppe est de ce fait un excellent produit d'appel pour le marché des véhicules de tourisme. Un secteur en évolution perpétuelle, qui inclut désormais différentes gammes, de la citadine au SUV compact, en plein essor. Ce nouveau produit est disponible aux dimensions allant de 14 à 17 pouces.

### **Le pneumatique hiver Pirelli, roi de l'homologation**

Le Cinturato Winter est un projet international qui mena les ingénieurs Pirelli de Milan à l'Allemagne pour profiter du support des principaux constructeurs partenaires de Pirelli, tels BMW, Mercedes et Porsche. Les pneumatiques sont par ailleurs produits dans les usines du manufacturier installées au nord de l'Europe.

Tenant désormais sa place au sein de l'illustre famille Cinturato, le nouveau pneumatique profite de l'expérience accumulée par Pirelli ces dernières années dans le domaine des produits conçus

pour l'hiver. Ces acquis ont ainsi permis à l'entreprise basée à Milan de profiter d'un nombre record d'homologations dans le secteur du pneumatique hiver. Les Sottozero, Scorpion et Ice Zero totalisent désormais plus de 600 homologations et Pirelli peut faire valoir d'avoir réussi le plus dur des tests en étant sélectionné par les constructeurs pour fournir la monte d'origine de leurs véhicules.