

LA PLATEFORME DE GÉOLOCALISATION MAPPING CONTROL OPTIMISE GRATUITEMENT LE SUIVI FINANCIER ET TECHNIQUE DES FLOTTES AUTOMOBILES.

La plateforme de géolocalisation **MAPPING CONTROL**, développée par **OPTIMUM AUTOMOTIVE**, s'est enrichie, en option, d'une **fonctionnalité inédite sur le marché**. Au-delà des services de géolocalisation, d'analyse de conduite et de gestion de missions, les clients (actuels et futurs) peuvent désormais **accéder GRATUITEMENT durant 6 mois** à un nouveau service : **OPTIPARK**.

OPTIPARK : UN OBJECTIF SIMPLE ET EFFICACE !

Permettre aux clients de bénéficier d'un **service assisté de gestion des véhicules pour en optimiser le suivi technique et financier**. De manière **entièrement automatisée et pris en charge par MAPPING CONTROL**, des **alertes circonstanciées et des conseils avisés** sont générés grâce au traitement intelligent des données techniques et financières récoltées et **mises à jour par MAPPING CONTROL** :

- ✓ **Suivi automatisé des entretiens** : mise en place, pour chaque véhicule, des calendriers et alertes sur les entretiens du plan constructeur.
- ✓ **Suivi automatisé des coûts et des contrats de la flotte** : intégration des coûts et suivi des indicateurs d'analyse importants (TCO et PRK)
- ✓ **Conseils d'optimisation avec un seul objectif** : diminuer les coûts des véhicules et mieux suivre leurs entretiens de manière automatisée.

MAPPING CONTROL PREND EN CHARGE L'OUTIL

La préparation de l'outil...

Dès l'installation, l'outil est configuré pour collecter l'ensemble des informations techniques et financières essentielles à la gestion du parc automobile. Les véhicules sont totalement renseignés à partir de leur immatriculation :

- ✓ Caractéristiques complètes des véhicules
- ✓ Identification/affectation des conducteurs
- ✓ Plans d'entretien (dates et contenus détaillés)
- ✓ Identification des fournisseurs et des contrats

Par ailleurs, l'ensemble des fournisseurs et des contrats sont paramétrés dans l'outil (carburant, loyers, assurance, entretien, etc...)

Puis le suivi et l'intégration permanente des données...

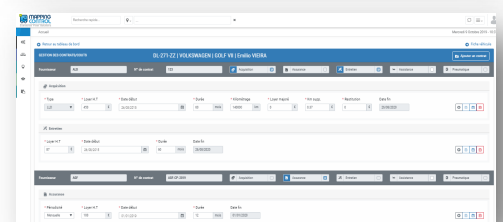
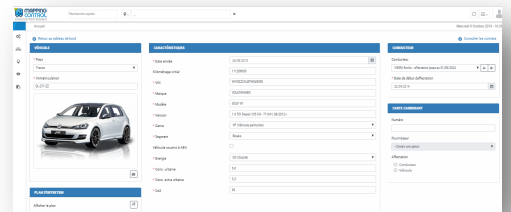
Afin de permettre l'analyse financière et le suivi de l'évolution des contrats, les équipes **MAPPING CONTROL** intègrent au fur et à mesure les coûts des fournisseurs identifiés (pétroliers, assureurs,

Le 12 Février 2020

OPTIMUM AUTOMOTIVE
31 Boulevard d'Amsterdam
75008 Paris

A propos de OPTIMUM AUTOMOTIVE :

Entreprise de la French Tech labellisée Bpi Excellence de plus de 80 salariés. Capitalisant sur un savoir-faire de plus de 14 ans sur le marché de la télématique embarquée, la société Optimum Automotive conçoit, développe et commercialise des solutions innovantes pour les entreprises et collectivités disposant d'un parc automobile, mais aussi pour les différents acteurs de l'automotive : loueur, distributeur, assureur... Présent en France et à l'international, Optimum Automotive revendique plus de 80 000 véhicules équipés, représentant plus de 2 500 clients pro-



loueurs...). Un service unique pour des flottes de petites et moyennes tailles !

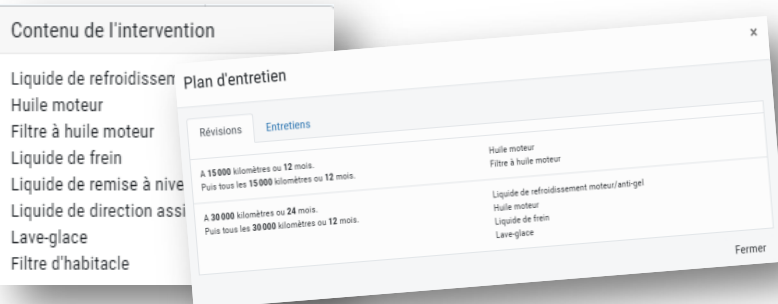
Les données ainsi collectées permettent de délivrer **des tableaux de bord synthétiques** avec de précieux **conseils techniques et financiers** sur la flotte.

OPTIPARK : DES BÉNÉFICES IMMÉDIATS MULTIPLES

Le traitement de ces données permet **d'automatiser la gestion technique et financière du parc automobile** et de **bénéficier de conseils circonstanciés** issus de l'intelligence artificielle pour agir avec efficacité et précision.

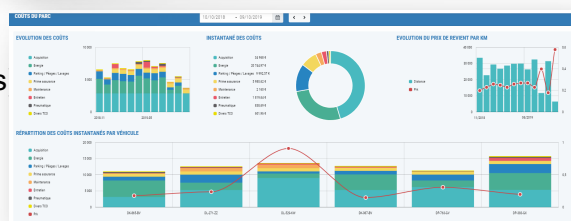
1 – Suivi automatisé des entretiens

- . Alertes sur les dérives
- . Détails des interventions (dates, contenus)
- . Interaction avec les prestataires



2 – Suivi financier et contractuel automatisé

- . Vision globale des coûts (répartition, évolution...)
- . Comparatif des coûts par véhicule (par catégorie de coûts et du prix de revient au kilomètre)
- . Analyse et suivi des contrats



3 – Conseils chiffrés et pilotés

- . Évolution et conseils sur les dérives de coût
- . Optimisation des renouvellements
- . Conseils sur les leviers d'économies



Economisez **2 663€** en optimisant la loi de roulage

Le service **OPTIPARK** est proposé à l'essai durant 6 mois (avec chaque abonnement à la plateforme de géolocalisation) pour démontrer son efficacité et les économies générées. Il est ensuite facturé 29 euros par an par véhicule pour une gestion complète (mise à jour des données et conseils), si le client est convaincu de son efficacité ! Un service innovant issu du Big Data et de l'intelligence artificielle.

EN SAVOIR PLUS SUR OPTIPARK :

<https://www.mappingcontrol.com/?OPTIPARK>