

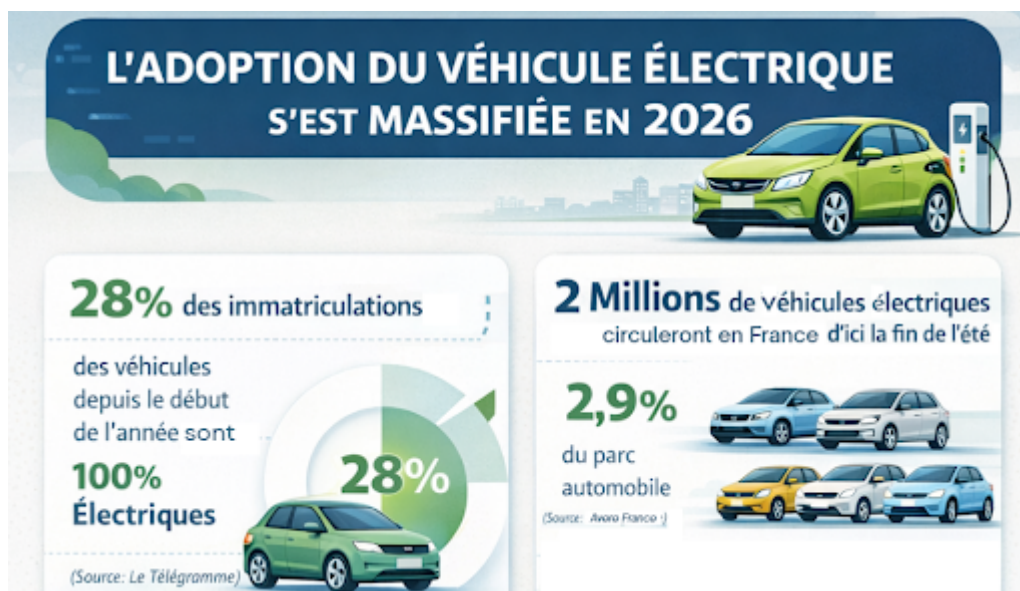
## Voiture électrique : l'heure du bilan économique, sanitaire et énergétique (Infographie Mobileese)

Longtemps perçu comme un choix coûteux ou réservé à une minorité, le véhicule électrique s'impose progressivement.

Décryptage des **effets visibles (et invisibles) de la mobilité électrique** sur le quotidien des Français (pouvoir d'achat, santé etc.).

Infographie et analyse produite par François Gatineau, président de [Mobileese](#), cabinet de conseil et un bureau d'études certifié AFNOR qui accompagne les organisations privées et publiques dans leurs projets de mobilité électrique.

### Un marché en phase de bascule



En 2026, près de trois voitures nouvellement immatriculées sur dix sont désormais 100% électriques. Dans le même temps, le réseau de recharge public continue de se densifier, ce qui sécurise les trajets sur l'ensemble du territoire.



Le marché s'élargit également sur le plan des prix. Après quatre années de hausse, le prix moyen des voitures électriques a reculé l'an dernier. Elles deviennent plus accessibles grâce à l'arrivée de modèles compacts et à la croissance du marché de l'occasion.



### Un impact direct sur le pouvoir d'achat

Le coût d'usage devient central, au-delà du prix d'achat. Pour les ménages, notamment en zones rurales et périurbaines, la différence entre carburant et électricité est significative.

À distance équivalente, la recharge d'un véhicule électrique coûte nettement moins cher qu'un plein de carburant, en particulier en heures creuses. Sur une année, l'écart peut représenter plus de 2 000 euros selon les usages.



### Une question de souveraineté et de santé publique

La France importe des énergies fossiles, en grande partie pour alimenter ses besoins de transport.



La démocratisation de la mobilité électrique permet de réduire cette dépendance et de réorienter une partie de la consommation vers une production nationale.



Sur le plan sanitaire, la pollution de l'air et le bruit routier restent des enjeux importants. Les particules fines sont associées à des dizaines de milliers de décès prématurés chaque année, tandis que le bruit génère un coût social élevé. L'électrification du parc contribue progressivement à réduire ces nuisances, en particulier en zone urbaine.



Une transformation qui dépasse l'automobile

La transition ne concerne plus uniquement les particuliers. Elle touche aussi la logistique urbaine, où la réduction des émissions et la réorganisation du dernier kilomètre deviennent clés. Pour aider les professionnels (transporteurs, artisans, commerces) à verdir leurs flottes sans pénaliser l'économie locale, le programme national InTerLUD+ déploie un budget de 23,5 millions d'euros jusqu'à fin 2026 (via les Certificats d'Économies d'Énergie).

**Avec un parc totalement électrifié, les bénéfices annuels pour la France représentent près de 5 fois le montant de la charge annuelle de la dette de l'Etat :**

- 53 milliards € d'économies sur les importations de pétrole chaque année
- 211 milliards € économisés en dépenses de santé publique et coûts sociaux chaque année
- soit l'équivalent de : 480 % de la charge annuelle de la dette de l'état français (ou près de 5 fois le montant des intérêts de la dette)

