

Paris, le mardi 9 avril 2024

Résultats financiers 2023⁽¹⁾

La Macif clôture son plan "Ma (P)référence" par une forte dynamique de développement et de résultats au service des sociétaires

Dans un environnement en profonde mutation et face aux événements climatiques et économiques, la Macif démontre une nouvelle fois la force de son modèle au service des sociétaires et adhérents grâce à une relation de forte proximité. L'année 2023 a marqué l'achèvement de son plan stratégique "Ma (P)référence" et ouvert un nouveau cycle avec la création de la SGAM Macif le 1^{er} janvier 2024 et le lancement de son nouveau plan stratégique 2024-2026 "Impact Macif".

Résultats Pro Forma Sgam Macif 2023⁽¹⁾

POUR LA MARQUE MACIF

- + 2 066 500 nouveaux contrats bruts (soit +3,8 %)
- + 337 711 nouveaux contrats nets (+122 774 vs N-1)
- + 120 000 nouveaux sociétaires-clients-adhérents

Chiffre d'affaires : **6,679 milliards d'euros**

Résultat net : **136,4 millions d'euros**

Ratio combiné Dommages : **104,7 %**

Ratio combiné Santé Prévoyance : **98,8 %**

Solvabilité : **Macif SAM à 307 %**

Mutavie à 256 %

Apivia Macif Mutuelle à 241 %

Fonds propres : **3,597 milliards d'euros**

2023 : UNE DYNAMIQUE DE CONQUÊTE ET DE PRÉFÉRENCE

La Macif a enregistré sur l'exercice une progression d'un niveau historique avec **120 000 nouveaux sociétaires-clients-adhérents, particuliers et professionnels**, démontrant ainsi, jour après jour, la pertinence des valeurs et des réponses au prix le plus juste qu'elle apporte aux **5,8 millions de sociétaires qui lui ont fait confiance en 2023**.

Cette conquête se traduit par **2 066 500 nouveaux contrats bruts** (soit +3,8%) en 2023 sur l'ensemble de ses métiers :

- **+1 771 100 contrats en Dommages (+4,3%),**
- **+195 000 contrats en Santé-Prévoyance (+1,9%)**
- **+100 000 contrats en Finance-Epargne**

Déjà distinguée en 2022 et 2023, la Macif a été réélue début janvier 2024, **Marque Préférée des Français⁽²⁾**.

2023 : UNE ANNÉE D'ACCOMPAGNEMENT ET DE PERFORMANCE

Dans ce nouveau périmètre⁽¹⁾, **le chiffre d'affaires de la Macif s'établit à 6,679 milliards d'euros en 2023**.

Dans un contexte de fortes mutations et transitions, **le résultat net proforma de la Macif (intégrant Apivia Macif Mutuelle) s'établit à 136,4 millions d'euros validant ainsi une stratégie d'assureur complet et diversifié**. L'année a été marquée par une très forte exposition climatique avec plus de 125 000 sinistres et la mobilisation des salariés de l'entreprise au service des sociétaires sur le terrain et à distance.

La multiplication des événements et la moindre couverture de réassurance ont engendré une charge climatique nette **2023 de 306 millions d'euros**.

L'impact climatique majeur, la hausse du coût de la réparation automobile (+7% en 2023 selon SRA) et les investissements informatiques importants expliquent le niveau du ratio combiné en Dommages qui se situe à **104,7%**.

Sur l'épargne, la baisse du pouvoir d'achat et le contexte immobilier avec les difficultés d'accès à l'emprunt ont engendré un retrait de la collecte nette après une année 2022 en forte progression. Par ailleurs, le crédit a bénéficié d'une très forte dynamique.

En Santé-Prévoyance, le ratio combiné évolue très favorablement et s'établit à **98,8%**.

Enfin, en 2023, **le niveau de fonds propres très satisfaisant s'établit à 3,597 milliards d'euros** et a permis une opération de désendettement arrivée à terme de 400 millions d'euros. **Le taux de solvabilité de 307% pour Macif SAM, de 256% pour Mutavie et de 241% pour Apivia Macif Mutuelle**, traduisent la solidité du modèle et la capacité d'action.

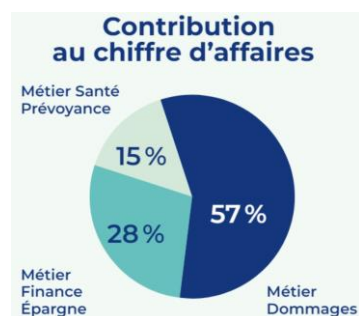
2023 : UNE ANNÉE ENGAGÉE POUR L'EMPLOI, LES TERRITOIRES ET LA REDISTRIBUTION

Certifiée « **Top Employer** » par Top Employers Institute pour la troisième année consécutive, la Macif qui compte 11 312 collaborateurs (dont 1 313 collaborateurs Apivia Macif Mutuelle) aura recruté 432 collaborateurs en 2023 (recrutements nets) pour apporter les meilleures réponses à ses sociétaires et adhérents.

Grâce à son modèle mutualiste qui fait de la proximité un levier essentiel de son action auprès de ses sociétaires et de la société toute entière, la Macif aura déployé au cours de l'année 2023 quelque **3 627 actions mutualistes (prévention, environnement, solidarité...)** dans les territoires qui ont généré plus de **400 000 rencontres et interactions**. L'année 2023 a également permis de mettre en lumière la force du rayonnement mutualiste de la Macif à travers des initiatives sans précédent en matière d'accompagnement des sociétaires impactés par les aléas climatiques, particulièrement dans les Hauts-de-France. Par ailleurs, la Fondation Macif qui a fêté en 2023 son 30^{ème} anniversaire a permis de soutenir en 2023 plus de 150 projets dans l'innovation sociale au plus près des territoires. **Au final, l'ensemble des actions mutualistes et partenariales de la Macif et de ses différents dispositifs de solidarité dont le Fonds de Solidarité représente plus de 50 millions d'euros de redistribution sociétale sur l'année.**

"L'engagement et la mobilisation des salariés et des élus ont permis de démontrer une nouvelle fois en 2023 la force du modèle Macif. C'est au travers d'une Marque unie avec un fort capital confiance que la Macif a su faire face à un environnement marqué par des bouleversements géopolitiques, l'inflation et une forte sinistralité climatique. Dans une société en quête de sens et dans laquelle le besoin de protection et de mutualisation est toujours plus fort, la Macif apporte une réponse singulière qui lui permet d'être, pour la 2^{ème} fois consécutive, Marque Préférée des Français dans la catégorie assurance."
commente Jean-Philippe Dogneton, Directeur général Macif

2023, UNE MARQUE UNIFIÉE AUTOUR DE SES SOCIÉTAIRES ET DE SES MÉTIERS



Acteur global de l'assurance, la Macif gère 18,7 millions de contrats et accompagne ses sociétaires, clients, adhérents que ce soient des particuliers ou des professionnels, au quotidien et à chaque moment de leur vie en assurance Dommages, Finance Épargne et Santé Prévoyance. En 2023, les résultats de ses 3 métiers sont équilibrés.

>> Assurances Dommages : 57% du chiffre d'affaires de la Macif

- Chiffre d'affaires : **3,769 milliards d'euros (+138 millions d'euros)**
- Ratio combiné Dommages : **104,7%**
- Nombre de contrats bruts : **15 577 885 (+1,7 %)**
- Charge nette des sinistres climatiques : **306 millions d'euros pour la Macif.**
En charge brute, il s'agit de la deuxième année la plus sinistrée du fait des événements climatiques et catastrophes naturelles en 10 ans, après 2022.

La Macif a enregistré une dynamique de développement particulièrement marquée sur l'automobile et l'habitation, tant sur le marché des particuliers que des professionnels. Enfin, dans un contexte d'inflation inédit sur l'indemnisation des dommages aux biens, la Macif se positionne de nouveau

comme régulateur économique de premier plan, notamment sur le secteur de la réparation bris de glace grâce à l'acquisition de Mondial Pare-Brise en février 2023.

>> Finance Epargne : 28% du chiffre d'affaires de la Macif

- Épargne gérée : **25 375 millions d'euros (dont PPB)**
- Encaissement brut : **1,84 milliard d'euros**
- Crédits en stock : **124 500**
- Collecte brute : **1,897 milliard d'euros, en retrait de 294 millions d'euros**
- Nombre de contrats : **1 490 237 (+1 %)**
- Nombre d'épargnants : **1,2 million**

Le métier Finance Epargne a enregistré près de 60 000 nouveaux contrats d'épargne assurance-vie dont plus de 7 000 PER. Grâce à des années de gestion prévoyante, Macif - Mutavie a fait le choix cette année d'augmenter fortement les taux de rendement sur ses contrats d'assurance-vie. Elle accompagne ainsi la remontée des taux obligataires, répondant aux besoins qu'ont les sociétaires de voir progresser leur épargne dans un contexte inflationniste. Enfin, malgré la forte volatilité des marchés actions en 2023, les performances des supports en unités de compte ont été très satisfaisantes notamment sur les mandats de gestion de Jeewan Patrimoine ou encore les Sélections Plurielles disponibles sur Multi Vie.

Du côté de l'**activité crédit**, le métier Finance Epargne franchit le cap des **40 000 nouveaux crédits en 2023, un niveau inédit depuis 2019.**

>> Santé Prévoyance : 15 % du chiffre d'affaires de la Macif

- Nombre de contrats en assurances individuelles marque Macif : **1 466 201 (+3,9 %)**
- Nombre de contrats autres marques en assurances individuelles : **220 000**
- Nombre de personnes protégées : **2 280 152** (toutes marques confondues)

En santé individuelle, la Macif a enregistré en 2023 une forte croissance avec le lancement de la nouvelle offre Macif Mutuelle Santé fin 2022. Elle a reçu un accueil très favorable puisque 150 000 personnes protégées en bénéficient déjà. Par ailleurs, les fondamentaux économiques permettent de conforter la compétitivité tarifaire en 2024 en soutien du développement. Sur un marché très concurrentiel et marqué par de nouveaux transferts de charge qui pèsent sur les complémentaires santé, cette offre est une réponse très accessible, personnalisée et adaptée aux nouveaux besoins.

2024 : « IMPACT MACIF », POUR UNE EXCELLENCE MUTUALISTE DURABLE

Avec son nouveau plan stratégique 2024 - 2026 "Impact Macif", **la Macif veut résolument démultiplier la puissance de ses trois métiers** pour répondre aux grands défis de demain.

Crise climatique, économique, démographique,... les défis sont nombreux pour un assureur de premier plan et aux avant-postes de toutes les grandes mutations de la société. Face à de nouveaux risques que fait émerger cette nouvelle donne, la Macif entend continuer d'apporter des solutions adaptées et accessibles à tous et de démultiplier son impact sur la société.

Concrètement avec "Impact Macif", la Macif ambitionne sur la période 2024-2026 :

- franchir la barre des **6 millions de sociétaires-clients et adhérents**
- dépasser le cap des **20 millions de contrats**
- atteindre **un chiffre d'affaires de 8 milliards d'euros**
- poursuivre sa dynamique de **redistribution sociétale** pour atteindre **150 millions d'euros**
- atteindre le chiffre de **700 000 interactions mutualistes** pour une proximité renforcée avec ses sociétaires et adhérents.

"Alors que cette année a été marquée par de multiples crises, géopolitique, climatique, économique, sociale, les chiffres nous montrent que la Macif, grâce à ses élus et collaborateurs, a su continuer à se développer. Elle a répondu présent pour accompagner, au quotidien, les assurés et plus largement la société. Notre mission : être un acteur global de l'assurance, garant de la proximité avec nos 5,8 millions de sociétaires, adhérents et clients, en mesure d'apporter une réponse de protection à l'ensemble de leurs besoins (Dommages, Santé, Prévoyance, Finance, Épargne).

En 2024, forts d'une organisation et d'une marque unifiée, nous continuerons à agir pour faire rayonner la Macif, son modèle mutualiste, et la rendre toujours plus accessible, pérenne, proche et engagée".

Jean-Louis Grosse-Delasalle, Président Macif

"À la solidité de sa marque et de son modèle économique, la Macif ajoute une vision solidaire et démocratique des protections. C'est sur la base de cette ambition mutualiste, résolument optimiste, qu'elle entend faire face aux enjeux de transition qui impactent déjà ses adhérents et sociétaires. Sur tous les territoires, ses 1 300 élus et délégués de proximité continuent de faire vivre cet idéal de progrès social."

Nathalie Mayance, Présidente Apivia Macif Mutuelle

(1) Chiffres combinés proforma de la SGAM Macif (hors participation Abeille Assurances Holding) au 31 décembre 2023. Ils incluent Macif SAM, Apivia Macif Mutuelle et Mutavie.

(2) Étude réalisée du 3 au 4 janvier 2024 par OpinionWay auprès d'un échantillon représentatif de 1005 personnes de la population française de 18 ans et plus, dans la catégorie Compagnies d'assurance

A propos de la Macif • Assureur mutualiste, la Macif protège au quotidien ses 5,8 millions de sociétaires et clients avec des offres et services simples et utiles en assurances dommages, santé-prévoyance et finance-épargne. La Macif a réalisé un chiffre d'affaires de près de 6,7 milliards d'euros en 2023. Gérant plus de 18 millions de contrats, elle compte près de 11 000 salariés qui exercent tous en France au sein d'un réseau de plus de 450 points d'accueil physiques et téléphoniques. La Macif a été certifiée Top Employer 2024 et a été réélue marque préférée des Français dans la catégorie Compagnies d'assurance en 2024.

Macif, une marque Aéma Groupe • Aéma Groupe est le groupe mutualiste de protection né du rapprochement entre AÉSIO mutuelle et Macif. Avec l'acquisition d'Abeille Assurances en 2021 suivie de la création d'Ofi Invest en 2022, Aéma Groupe est désormais le quatrième acteur de l'assurance en France et réalise un chiffre d'affaires de 16 milliards d'euros en 2023. Ses plus de 20 000 collaborateurs et 1 800 délégués œuvrent au quotidien pour accompagner et protéger plus de 11 millions d'assurés. Multimarques, multi réseaux et multimétiers, Aéma Groupe couvre l'ensemble des besoins de protection (assurance dommages, santé-prévoyance, épargne-retraite et gestion d'actifs). Mutualiste dans l'âme, activiste par conviction, Aéma Groupe veut apporter des réponses éclairées, constructives et humaines face aux grands enjeux de protection liés aux transitions actuelles. En poursuivant la construction d'un acteur mutualiste de premier plan, il crée un modèle inédit, hybride et ouvert capable d'apporter des solutions plus justes, plus adaptées au monde d'aujourd'hui et de demain.